

РЕСПУБЛИКА БЕЛАРУСЬ
ЕДИНЫЙ ГОСУДАРСТВЕННЫЙ РЕГИСТР НЕДВИЖИМОГО
ИМУЩЕСТВА, ПРАВ НА НЕГО И СДЕЛОК С НИМ

Государственный комитет по имуществу Республики Беларусь
Республиканское унитарное предприятие "Могилевское
агентство по государственной регистрации и земельному
кадастру"

Горецкий филиал
Бельничское бюро

СВИДЕТЕЛЬСТВО (УДОСТОВЕРЕНИЕ) № 701/1912-7045
о государственной регистрации

По заявлению от 16 июля 2024 года № 1729/24:1912

В отношении **капитального строения** с инвентарным номером 701/С-11253, расположенного по адресу: Могилевская обл., Бельничский р-н, Вишовский с/с, 17, вблизи д. Большой Нежков, площадь - 683.8 кв.м, назначение - Здание специализированное для обработки древесины и производства изделий из дерева, включая мебель, наименование - Производственный цех

произведена государственная регистрация:

1. создания капитального строения (иные основания, предусмотренные законодательством Республики Беларусь)
2. возникновения права собственности на капитальное строение, правообладатель – юридическое лицо, резидент Республики Беларусь Открытое акционерное общество "Бельничский райагропромтехснаб" (форма собственности - частная)

Приложение: нет

Примечание: нет

Свидетельство составлено 22 июля 2024 года
Регистратор *Москалева Татьяна Михайловна* 1912



(подпись)

Лист 1 из 1

РЕСПУБЛИКА БЕЛАРУСЬ
ЕДИНЫЙ ГОСУДАРСТВЕННЫЙ РЕГИСТР НЕДВИЖИМОГО
ИМУЩЕСТВА, ПРАВ НА НЕГО И СДЕЛОК С НИМ

Государственный комитет по имуществу Республики Беларусь
Республиканское унитарное предприятие "Могилевское
агентство по государственной регистрации и земельному
кадастру"

Горецкий филиал
Бельничское бюро

СВИДЕТЕЛЬСТВО (УДОСТОВЕРЕНИЕ) № 701/1912-6867
о государственной регистрации

По заявлению от 18 июня 2024 года № 1450/24:1912

В отношении земельного участка с кадастровым номером 720480500001000007, расположенного по адресу: Могилевская обл., Бельничский р-н, Вишовский с/с, 17, вблизи д. Большой Нежков, площадь - 0.235 га, целевое назначение - для строительства и обслуживания производственного цеха

произведена государственная регистрация:

1. изменения земельного участка на основании изменения целевого назначения земельного участка, правообладатели - Республика Беларусь, юридическое лицо, резидент Республики Беларусь Открытое акционерное общество "Бельничский райагропромтехснаб"

Приложение:

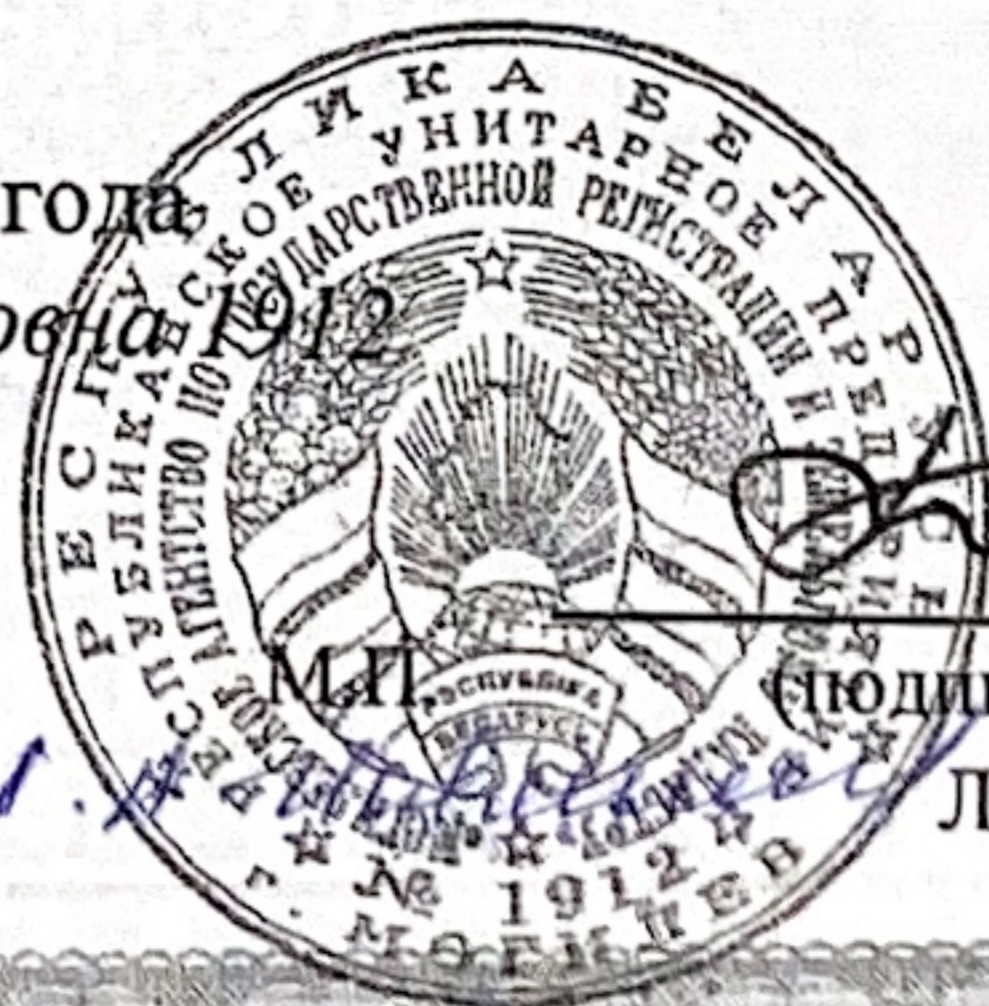
1) земельно-кадастровый план земельного участка

Примечание:

Земельный участок имеет ограничения (обременения) прав в использовании земель. Виды ограничений (обременений) прав: Ограничения (обременения) прав на земельные участки, расположенные на природных территориях, подлежащих специальной охране (в зоне санитарной охраны источников питьевого водоснабжения централизованных систем питьевого водоснабжения), код - 2,7, площадь - 0.235 га; Ограничения (обременения) прав на земельные участки, расположенные в охранных зонах электрических сетей, код - 5,2, площадь - 0.0146 га

Свидетельство составлено 20 июня 2024 года

Регистратор *Москалева Татьяна Михайловна*



ЕДИНЫЙ ГОСУДАРСТВЕННЫЙ РЕГИСТР НЕДВИЖИМОГО ИМУЩЕСТВА, ПРАВ НА НЕГО И СДЕЛОК С НИМ
ЗЕМЕЛЬНО-КАДАСТРОВЫЙ ПЛАН ЗЕМЕЛЬНОГО УЧАСТКА

Кадастровый номер: 720480500001000007

Площадь участка: 0.235 га

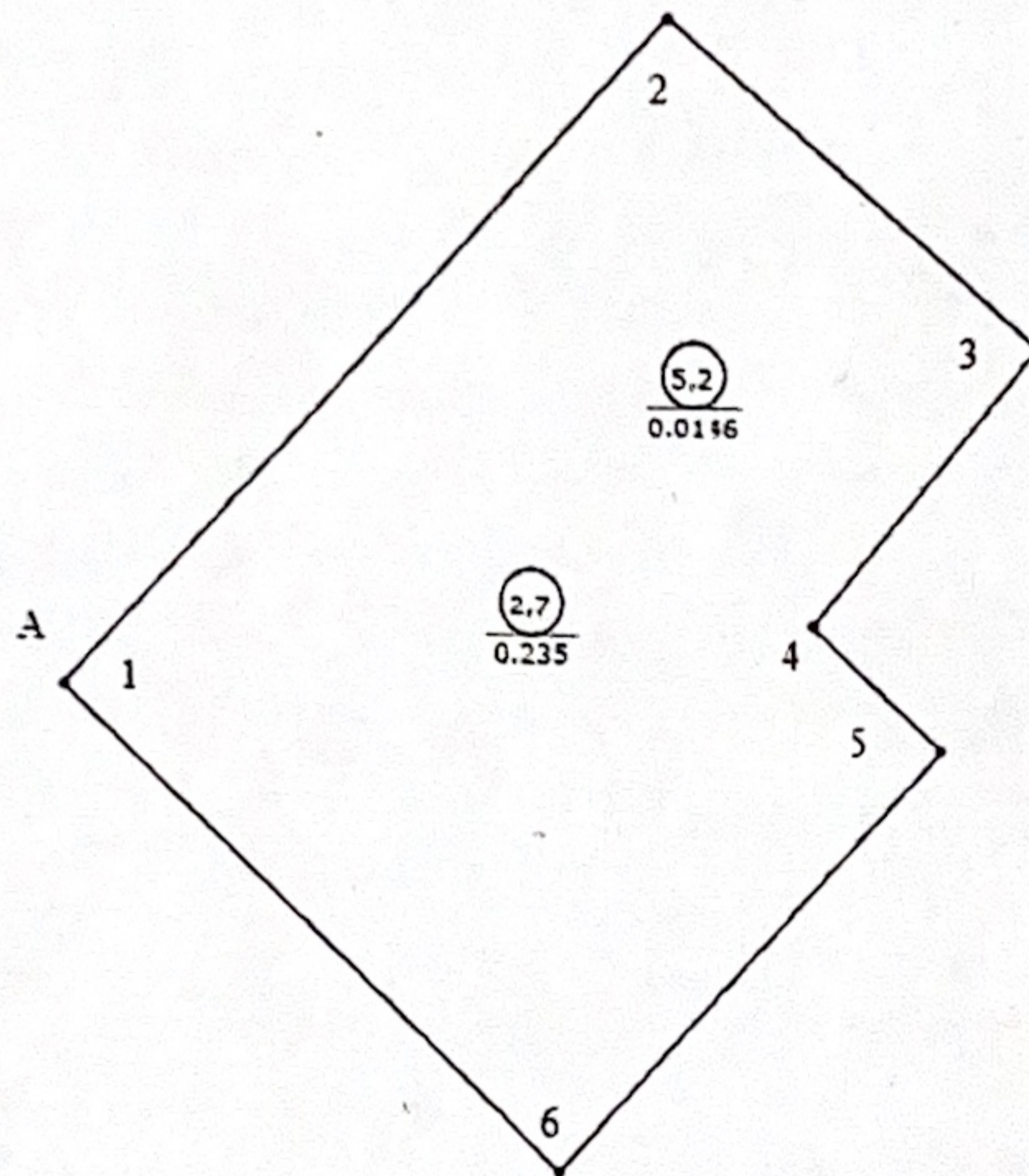
Адрес (местоположение): Могилевская обл., Бельничский р-н, Вишовский с/с, 17, вблизи д. Большой Нежков

Целевое назначение: для строительства и обслуживания производственного цеха

Масштаб плана: 1:1000



Номера точек	Меры линий, м
1 - 2	57.91
2 - 3	31.63
3 - 4	23.11
4 - 5	11.52
5 - 6	37.28
6 - 1	44.32



Условные обозначения

- код охранной зоны и её площадь
- граница земельного участка
- точка поворота границы земельного участка

Описание смежных земель

От точки	До точки	Кадастровый блок и номер земельного участка
A	A	

Бельничское бюро Горецкого филиала
 Республиканского унитарного предприятия
 "Могилевское агентство по государственной
 регистрации и земельному кадастру"

регистратор недвижимости
 Т.М. Москалова

20.06.2024 11:28



*Копия передана
 Директору
 А. А. Навесни*