

ГОСУДАРСТВЕННЫЙ КОМИТЕТ ПО ИМУЩЕСТВУ  
РЕСПУБЛИКИ БЕЛАРУСЬ

**ТЕХНИЧЕСКИЙ ПАСПОРТ**

на нежилое здание

составлен по состоянию на « 07 » декабря 20 11 г.

**РУП «Гродненское агентство по государственной регистрации и земельному кадастру»**

(наименование организации по государственной регистрации)

Наименование: Магазин

Назначение: Здание специализированное розничной торговли

Инвентарный номер: 400/С-63006

Адрес (местонахождение): 230026, Республика Беларусь, Гродненская обл., г. Гродно,  
ул. Пестрака, 42/1

Геокод: —

Паспорт составил

С.С.С.  
(подпись)

Шандроха Л.А.

(Фамилия, инициалы)

Дата составления: « 19 » ноября 20 13 г.

Паспорт проверил

И.Ф.  
(подпись)

Бандысик И.Ф.

(Фамилия, инициалы)

Дата проверки: « 19 » ноября 20 13 г.

Уполномоченное  
должностное лицо

В.Н.  
(должность, подпись)

Гундарь В.Н.

(Фамилия, инициалы)

Отметки о проведенных проверках характеристик недвижимого имущества

«    »    20    г. Изменений нет

(подпись)

(Фамилия, инициалы)

Уполномоченное должностное лицо

(подпись)

(Фамилия, инициалы)

М.П.

«    »    20    г. Изменений нет

(подпись)

(Фамилия, инициалы)

Уполномоченное должностное лицо

(подпись)

(Фамилия, инициалы)

М.П.



## 1. Общие сведения о нежилом здании

Таблица 1

1. Литер	А2/к	9. Общая площадь жилых помещений (квартир), м <sup>2</sup>	-
2. Количество этажей, шт.	2	10. Жилая площадь, м <sup>2</sup>	-
3. Количество подземных этажей, шт.	1	11. Количество квартир, шт.	-
4. Площадь застройки, м <sup>2</sup>	842	12. Число жилых комнат, шт.	-
5. Объем здания, м <sup>3</sup>	6775	13. Материал стен	кирпич
6. Общая площадь здания, м <sup>2</sup>	1784,3	14. Год постройки	1983
7. Нормируемая площадь здания, м <sup>2</sup>	866,4	15. Физический износ, %	26
8. Количество нежилых изолированных помещений, шт.	-	16. Площадь балконов, лоджий, террас м <sup>2</sup>	-

## 2. Сведения о земельном участке

Таблица 2

Кадастровый номер земельного участка	Площадь земельного участка, га	Застроенная площадь земельного участка, м <sup>2</sup>		
		всего	под основным строением	под прочими строениями и сооружениями
1	2	3	4	5
440100000001000822	0,1462	1199	842	357

Подпись исполнителя \_\_\_\_\_



### 3. Распределение нежилых помещений и их площадей

Таблица 3

Площадь	Назначение	Административные помещения	Торговые помещения	Помещения здравоохранения	Складские помещения	Спортивные помещения	Образовательные, воспитательные, научные помещения	Коммунально-бытовые помещения	Культурно-просветительские помещения
1	2	3	4	5	6	7	8	9	
Нормируемая площадь, м <sup>2</sup>	80,5	235,4	-	142,9	-	-	-	-	
Вспомогательная площадь, м <sup>2</sup>	-	-	-	-	-	-	-	-	
Общая площадь здания, м <sup>2</sup>	80,5	235,4	-	142,9	-	-	-	-	

продолжение таблицы 3

Помещения транспортного назначения (гаражи)	Кондитерск. цех	Во вспомогательных помещениях				Кафетерий	Аптека	Прочая	Подвал, маш.отд	Итого
		ЛК,лифт	корид,тамб, сан.уз,душ	эл.щит	ТУ; ВК					
10	11	12	13	14	15	16	17	18	19	20
-	165,0	-	-	-	-	73,1	36,4	103,4	29,7	866,4
-	-	95,3	251,6	12,9	72,0	-	-	28,0	458,1	917,9
-	165,0	95,3	251,6	12,9	72,0	73,1	36,4	131,4	487,8	1784,3

### 4. Гостиницы, профилактории, санатории, дома отдыха, больницы, школы, детские сады и т.д.

Таблица 4

палат, спален	классов, аудиторий	Количество			в том числе				Количество мест
		комнат для отдыха и игр	номеров		одноместные	двухместные	трехместные	четырёхместные и более	
1	2	3	4	5	6	7	8	9	10

Подпись исполнителя



Примечание. Наименование граф 11 – 19 таблицы 3 и наименование графы 5 таблицы 4 заполняется при составлении технического паспорта

## 5. Распределение жилых помещений и их площадей

Таблица 5

Наименование	Распределение жилых помещений по числу комнат									Итого в отдельных квартирах	Итого в общежитиях
	однокомнатные	двухкомнатные	трехкомнатные	четырёхкомнатные	пятикомнатные	более пяти комнат	в том числе				
							в мансардах	в подвалах	в цокольных этажах		
1	2	3	4	5	6	7	8	9	10	11	12
Количество квартир											
Количество жилых комнат											
Жилая площадь, м <sup>2</sup>											
Общая площадь жилых помещений (квартир), м <sup>2</sup>											
Общая площадь здания (общая площадь квартир по СНБ), м <sup>2</sup>											

## 6. Благоустройство площадей нежилого здания, м<sup>2</sup>

Таблица 6

Наименование	водопровод	Отопление											Канализация		Горячее водоснабжение		Газоснабжение		электроснабжение	ванные (души)	лифт	мусоропровод	
		печное	печное, газовое	центральное									иное	местная	центральная	от колонок	центральное	сжиженный газ					сетевое
				от собственной котельной			от групповой котельной			от АГВ	от ТЭЦ												
				на твердом топливе	на жидком топливе	на газе	на твердом топливе	на жидком топливе	на газе														
1	2	3	4	5	6	7	8	9	10	11	12	13	14	15	16	17	18	19	20	21	22	23	
Общая площадь здания	1784,3	-	-	-	1784,3	-	-	-	-	-	-	-	-	1784,3	-	1784,3	-	-	1784,3	1784,3	1784,3	-	
Основная (нормируемая) площадь	866,4	-	-	-	866,4	-	-	-	-	-	-	-	-	866,4	-	866,4	-	-	866,4	866,4	866,4	-	
Общая площадь жилых помещений (квартир)	-	-	-	-	-	-	-	-	-	-	-	-	-	-	-	-	-	-	-	-	-	-	
Жилая площадь	-	-	-	-	-	-	-	-	-	-	-	-	-	-	-	-	-	-	-	-	-	-	

Подпись исполнителя \_\_\_\_\_



## 7. Техническое описание конструктивных элементов и инженерного оборудования

Таблица 7

№ п/п	Наименование конструктивных элементов	Описание конструктивных элементов
1	2	3
1	Фундамент	бутобетонный
2	Наружные стены	кирпичные толщ.0,45м;толщ.0,57м;толщ.0,64м
3	Внутренние стены	кирпичные толщ.0,45м;толщ.0,42м
4	Перегородки	кирпичные толщ.0,16м; толщ.0,18м
5	Перекрытия:	
5.1	чердачные	железобетонные плиты
5.2	междуэтажные	железобетонные плиты
5.3	подвальные	железобетонные плиты
6	Крыша	совмещенная рулонная
7	Полы	плитка,линолеум,мозаичные,бетонные
8	Проемы оконные	двойные створчатые,стеклопакеты
9	Проемы дверные	филенчатые,стеклопакеты,металлические
10	Отделочные работы:	
10.1	наружная отделка цоколя	штукатурка,покраска
10.2	наружная отделка стен	штукатурка,покраска
10.3	внутренняя отделка	штукатурка,покраска.облицовка плиткой
11	Инженерное оборудование:	
11.1	отопление	центральное,с нижней разводкой,чугунные радиаторы
11.2	водопровод	стальные трубы
11.3	канализация	чугунные трубы
11.4	электроснабжение	скрытая проводка
11.5	газоснабжение	нет
11.6	горячее водоснабжение	центральное,стальные трубы
11.7	ванные (души)	стальные трубы
11.8	напольные электроплиты	нет
11.9	вентиляция	приточно-вытяжная
11.10	радио	ретрансляционная сеть
11.11	телевидение	нет
11.12	телефон	телефонный ввод
11.13	мусоропровод	нет
11.14	лифты	есть
12	Прочие	бетонная отмостка,бетонные крыльца

Подпись исполнителя \_\_\_\_\_

*ИИИ*

### 8. Назначение и характеристика основных и служебных строений, пристроек, подвалов, дворовых сооружений

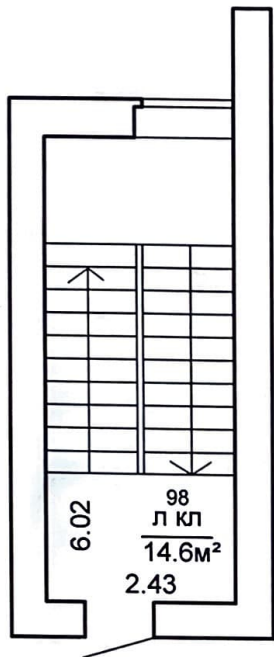
Таблица 8

Литер	Наименование	Год постройки	Площадь, м	Объем, куб. м	Изн ос, %	Фундамент	Стены	Перегородки	Перекрытия	Крыша	Полы	Проемы оконные	Проемы дверные	Отопление	Водопровод	Канализация	Электроснабжение	Газоснабжение
1	2	3	4	5	6	7	8	9	10	11	12	13	14	15	16	17	18	19
А2/к	Магазин	1983	636	4479	26	б/бет	кирп ошт	кир	ж/бп	рулон	плит моз	прос с/пак	филен, с/пак	есть	есть	есть	есть	нет
(А2/к)	Подвал	1983	625	1675	30	нет	бетон	кир	ж/бп	нет	бет	прос	филен	нет	нет	нет	есть	нет
Б2/к	Пристройка	-	39	406	10	бет	кир.ош	кир	ж/бп	рулон	бет	с/пак	мет	есть	нет	нет	есть	нет
В1/бл	Пристройка	-	62	198	5	бет	сил.бл. ошт	с.бл	ж/бп	м/проф	плит	с/пак	мет	нет	нет	нет	есть	нет
Г1/бл	Пристройка	-	6	17	5	бет	сил.бл ошт	нет	нет	м/проф	бет	нет	мет	нет	нет	нет	есть	нет
1	Рампа	-	16	-	30	бет	кир.ст.	нет	нет	рулон	бет	нет	нет	нет	нет	нет	нет	нет
3	Рампа	-	25	-	10	бет	кир.ст	нет	нет	рулон	бет	нет	нет	нет	нет	нет	нет	нет
4	Склад	-	7	-	5	бет	м/проф	нет	нет	м/проф	бет	нет	мет	нет	нет	нет	нет	нет
5	Рампа	-	19	-	5	бет	нет	нет	нет	м/проф	бет	нет	нет	нет	нет	нет	нет	нет
а	Забор	-	163	-	25	бет	кир. ошт	нет	нет	нет	нет	нет	нет	нет	нет	нет	нет	нет
б	Ворота	-	1шт	-	25	нет	метал	нет	нет	нет	нет	нет	нет	нет	нет	нет	нет	нет
в	Мошание	-	350	-	35	нет	асф/бет	нет	нет	нет	нет	нет	нет	нет	нет	нет	нет	нет

Примечания:

Подпись исполнителя





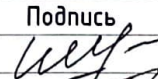

(Б2/к)

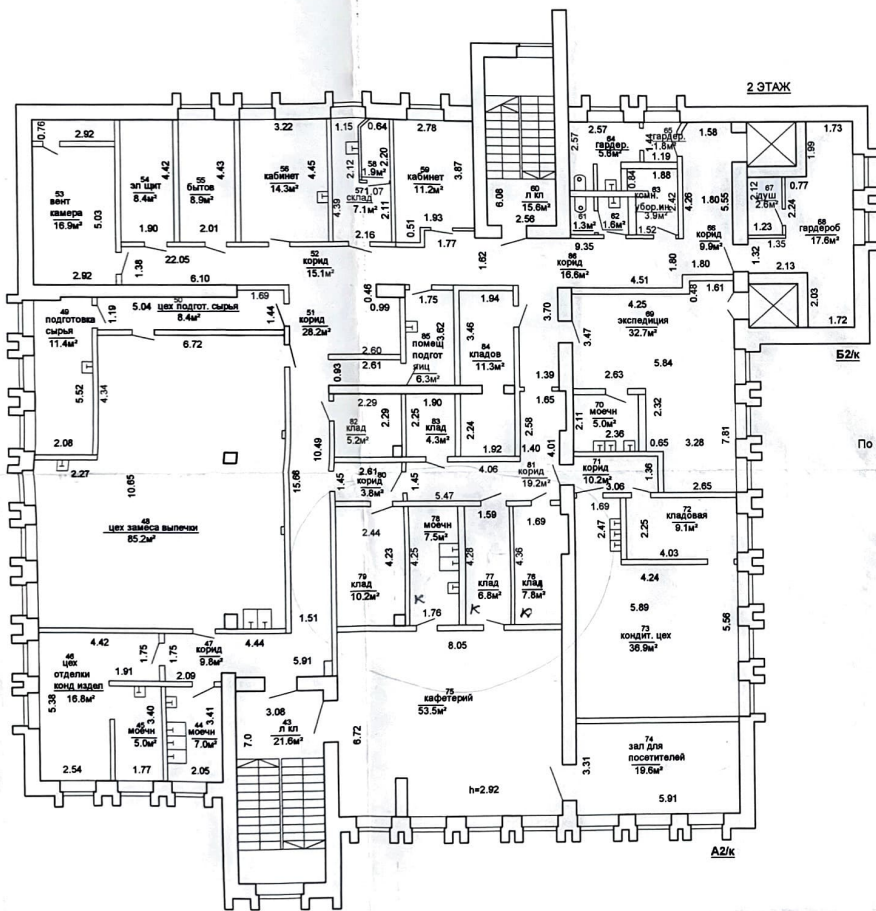
ЛК - 14,6м<sup>2</sup>  
 Машин.отд.-29,0м<sup>2</sup>  
 ИТОГО: 43,6м<sup>2</sup>

Уполномоченное  
 должностное лицо



Гундарь В.Н.  
 (Фамилия, инициалы)

РУП "Гродненское агентство по государственной регистрации и земельному кадастру"			
Здание специализированное розничной торговли			
Адрес (местонахождение) объекта недвижимого имущества: 230026, Республика Беларусь, Гродненская обл, г. Гродно, ул. Пестрака, 42/1			
Литер: (Б2/к)		Машинное отделение	
Масштаб	Лист	Листов 12	Стр.
1: 100	Фамилия И.О.	Подпись	Дата
Составил	Шандроха Л.А.		19.11.2013г.
Проверил	Бандысик И.Ф.		19.11.2013г.



По 2-му этажу: Нормируемая площадь - 387.6м²  
 Вспомогательная площадь - 215.5м²  
 ИТОГО: 603,1 м²



Уполномоченный  
 ГУП "Гродненское агентство по государственной регистрации и земельному кадастру" Гукань В. И.

Здание специализированное розничной торговли

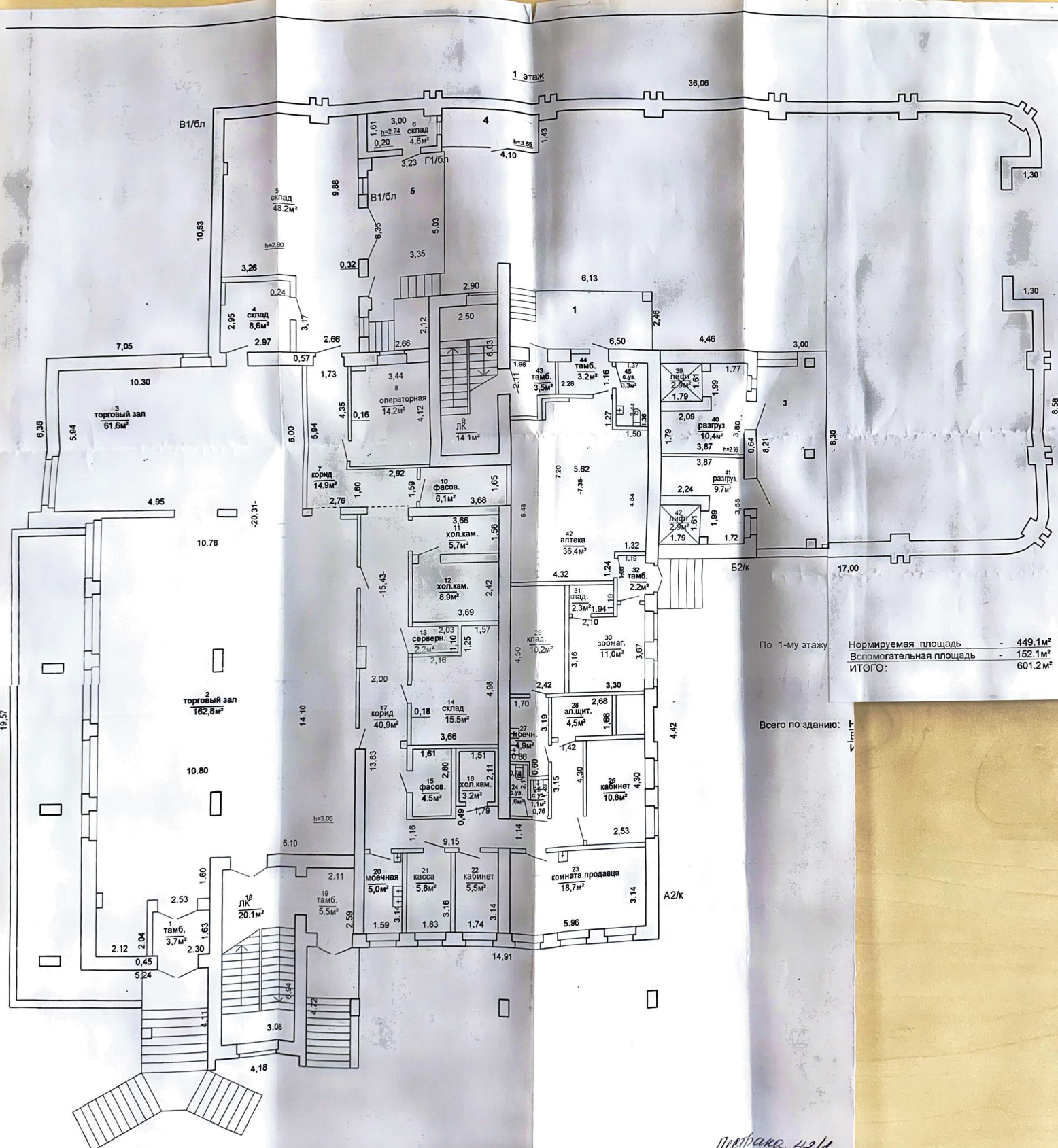
Адрес (местонахождение) объекта недвижимого имущества: 230026, Республика Беларусь, Гродненская обл., г. Гродно, ул. Пестрава, 42/1

Листер А2/к, Б2/к		Этаж 2	
Масштаб	Лист	Листа	Стр.
1:100	Фивалы И.О.	Подпись	Дата
Составил	Шандроха Л.А.	19.11.2013г.	
Проверил	Бандасис И.Ф.	11.11.2013г.	









1 этаж

36,06

В1/бл

10,53

10,30

10,78

торговый зал  
162,6м²

10,80

6,10

4,18

3,00  
в склад  
4,6м²

5 склад  
43,2м²

4 склад  
8,6м²

8 операторная  
14,2м²

11 хол.кам.  
5,7м²

12 хол.кам.  
8,9м²

13 серверы  
2,2м²

14 склад  
15,5м²

15 фасов.  
4,5м²

16 хол.кам.  
3,2м²

19 тамб.  
5,5м²

20 мощная  
5,0м²

21 касса  
5,8м²

22 кабинет  
5,5м²

23 комната продавца  
18,7м²

3,23 Г1/бл

4,10

2,50

3,44

3,66

3,69

2,03

0,18

1,61

0,49

2,11

3,14

1,83

1,74

3,14

1,61

3,00

2,90

4,12

3,66

2,42

1,57

4,98

1,51

2,11

3,14

1,74

3,14

1,14

14,91

4,10

4,10

2,90

4,12

3,66

2,42

1,57

4,98

1,51

2,11

3,14

1,74

3,14

1,14

14,91

1,43

4,10

2,90

4,12

3,66

2,42

1,57

4,98

1,51

2,11

3,14

1,74

3,14

1,14

14,91

1,43

4,10

2,90

4,12

3,66

2,42

1,57

4,98

1,51

2,11

3,14

1,74

3,14

1,14

14,91

1,43

4,10

2,90

4,12

3,66

2,42

1,57

4,98

1,51

2,11

3,14

1,74

3,14

1,14

14,91

1,43

4,10

2,90

4,12

3,66

2,42

1,57

4,98

1,51

2,11

3,14

1,74

3,14

1,14

14,91

1,43

4,10

2,90

4,12

3,66

2,42

1,57

4,98

1,51

2,11

3,14

1,74

3,14

1,14

14,91

1,43

4,10

2,90

4,12

3,66

2,42

1,57

4,98

1,51

2,11

3,14

1,74

3,14

1,14

14,91

1,43

4,10

2,90

4,12

3,66

2,42

1,57

4,98

1,51

2,11

3,14

1,74

3,14

1,14

14,91

1,43

4,10

2,90

4,12

3,66

2,42

1,57

4,98

1,51

2,11

3,14

1,74

3,14

1,14

14,91

1,43

4,10

2,90

4,12

3,66

2,42

1,57

4,98

1,51

2,11

3,14

1,74

3,14

1,14

14,91

1,43

4,10

2,90

4,12

3,66

2,42

1,57

4,98

1,51

2,11

3,14

1,74

3,14

1,14

14,91

1,43

4,10

2,90

4,12

3,66

2,42

1,57

4,98

1,51

2,11

3,14

1,74

3,14

1,14

14,91

1,43

4,10

2,90

4,12

3,66

2,42

1,57

4,98

1,51

2,11

3,14

1,74

3,14

1,14

14,91

1,43

4,10

2,90

4,12

3,66

2,42

1,57

4,98

1,51

2,11

3,14

1,74

3,14

1,14

14,91

По 1-му этажу: Нормируемая площадь - 449,1м²  
Вспомогательная площадь - 152,1м²  
ИТОГО: 601,2м²

Всего по зданию:

Площадь, м²/л