

ГОСУДАРСТВЕННЫЙ КОМИТЕТ ПО ИМУЩЕСТВУ
РЕСПУБЛИКИ БЕЛАРУСЬ

ТЕХНИЧЕСКИЙ ПАСПОРТ
на изолированное нежилое помещение

составлен по состоянию на **14 06 2011** года

РУП "Брестское агентство по государственной регистрации и земельному кадастру"

(наименование организации по государственной регистрации)

Наименование: Изолированное помещение №1

Назначение: Производственное помещение

Инвентарный номер: 100/D - 96452

Адрес (местонахождение): 224030 Республика Беларусь, Брестская обл.,
г. Брест, ул. Веры Хоружей, 15-1

Паспорт составил: 19 12 2011 (подпись) (Кубатина Л.А.)
(Фамилия, Инициалы)

Паспорт проверил: 19 12 2011 (подпись) (Баранова Ю.П.)
(Фамилия, Инициалы)

Уполномоченное должностное лицо (подпись) (Леончук А.А.)
(Фамилия, Инициалы)

М.П.

Отметки о проведенных проверках характеристик недвижимого имущества:

".....".....20__ г. "Изменений нет" (подпись) ()
(Фамилия, Инициалы)

Уполномоченное должностное лицо (подпись) ()
(Фамилия, Инициалы)

".....".....20__ г. "Изменений нет" (подпись) ()
(Фамилия, Инициалы)

Уполномоченное должностное лицо (подпись) ()
(Фамилия, Инициалы)

М.П.

1. СВЕДЕНИЯ О ЗДАНИИ (СООРУЖЕНИИ)

Таблица 1

1. Инвентарный номер	100/С-45732
2. Количество этажей, шт.	5
3. Материал стен	ж/бетонные панели, кирпич
4. Год постройки	1978
5. Год реконструкции	2010
6. Общая площадь здания, м ²	4871.4

2. СВЕДЕНИЯ ОБ ИЗОЛИРОВАННОМ НЕЖИЛОМ ПОМЕЩЕНИИ

Таблица 2

1. Назначение изолированного нежилого помещения	4 02 01
2. Этаж	1.2
3. Объем изолированного нежилого помещения, м ³	1946
4. Общая площадь изолированного нежилого помещения, м ²	440.9
5. Нормируемая площадь изолированного нежилого помещения, м ²	320.1

3. ТЕХНИЧЕСКОЕ ОПИСАНИЕ КОНСТРУКТИВНЫХ ЭЛЕМЕНТОВ И ИНЖЕНЕРНОГО ОБОРУДОВАНИЕ

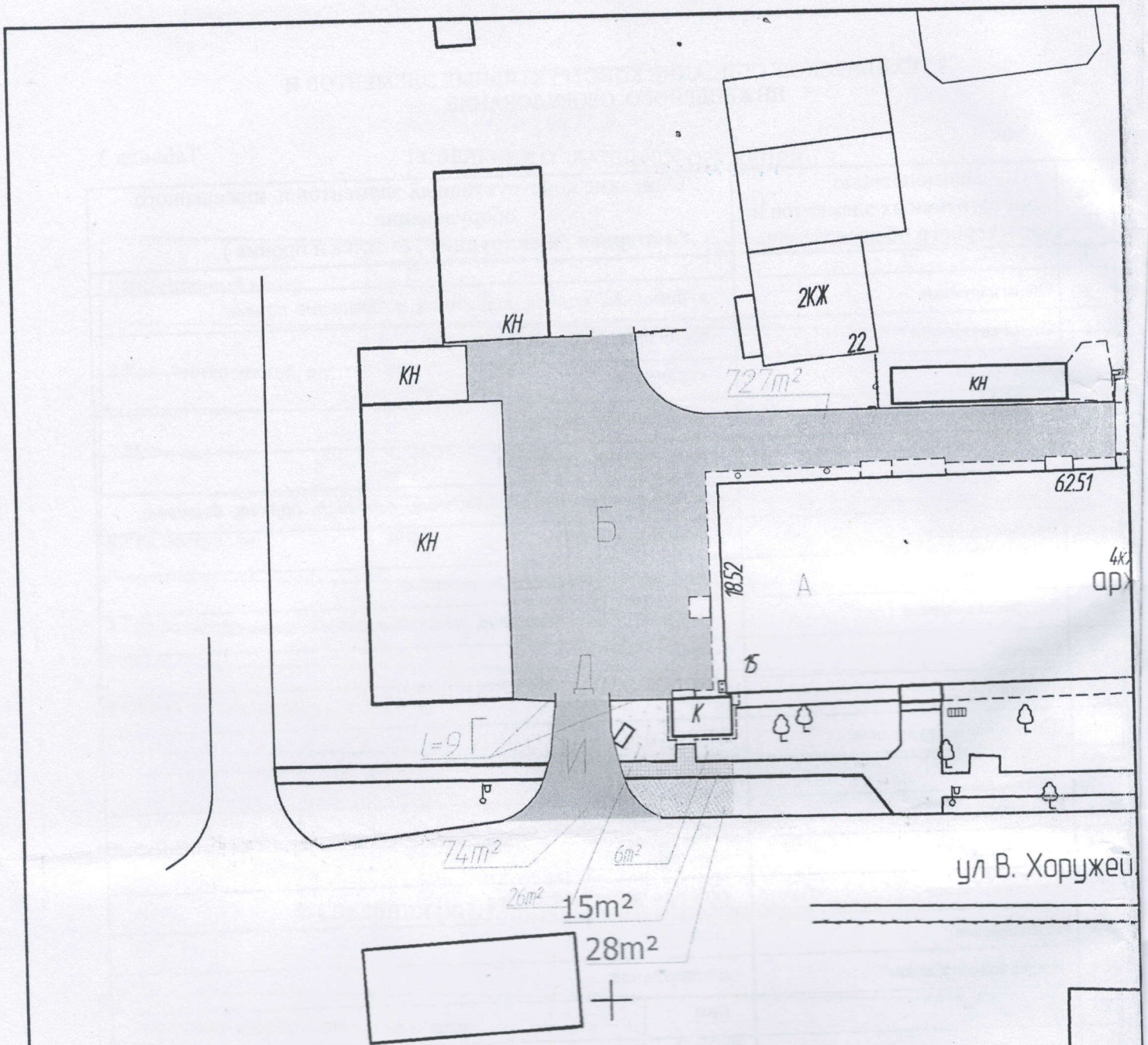
Таблица 3

№ п/п	Наименование конструктивных элементов и инженерного оборудования	Описание конструктивных элементов и инженерного оборудования (материал , конструкция , отделка и прочие)
1	2	3
1	Стены наружные	<i>ж/бетонный каркас, кирпичные, ж/бетонные панели</i>
2	Стены внутренние	<i>кирпичные, ж/бетонные панели</i>
3	Перегородки	<i>кирпичные</i>
4	Перекрытия	<i>ж/бетонные плиты</i>
5	Крыша	<i>совмещенная рулонная</i>
6	Полы	<i>асфальто-бетонные, плиточные, линолеум, паркет, дощатые</i>
7	Проемы оконные	<i>стеклоблоки ПВХ</i>
8	Проемы дверные	<i>ПВХ, металлические, филленчатые</i>
9	Внутренняя отделка	<i>оштукатурено, окрашено, обои, облицовано плиткой</i>
10	Балконы	<i>нет</i>
11	Лоджии	<i>нет</i>
12	Инженерное оборудование:	
12.1	отопление	<i>центральное</i>
12.2	водопровод	<i>центральный</i>
12.3	канализация	<i>центральная</i>
12.4	электроснабжение	<i>скрытая электропроводка</i>
12.5	газоснабжение	<i>нет</i>
12.6	горячее водоснабжение	<i>центральное</i>
12.7	ванные, души	<i>нет</i>
12.8	электроплиты	<i>нет</i>
12.9	вентиляция	<i>приточно-вытяжная, естественная</i>
12.10	радио	<i>трансляционная сеть</i>
12.11	телевидение	<i>нет</i>
12.12	телефон	<i>каблировано</i>
12.13	мусоропровод	<i>нет</i>
12.14	лифты	<i>нет</i>

Особые отметки Асфальтобетонное покрытие (Б) - 801м², забор (Г) - 18м²,
дота (Д) - 10м², покрытие из тротуарной плитки (И) - 43м², газон (К) - 32м².

положение: поэтажные планы на 2 листах, ситуационный план на 1 листах

Подпись исполнителя _____

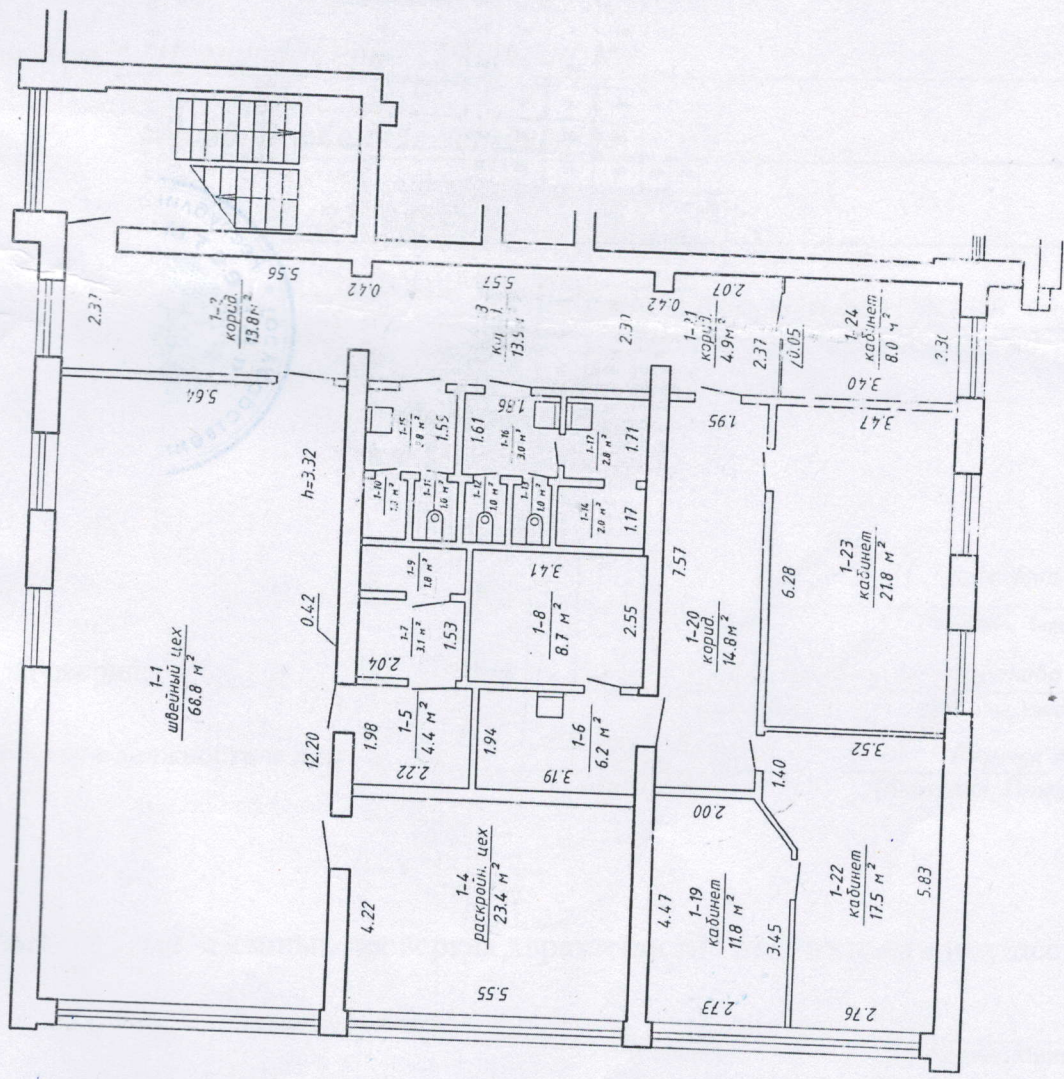


- А Здание Брестместпром
- Б Асфальто-бетонное покрытие - $727+74=801$ кв.м
- Г Ограждение металлическое (h=2.0 м) - l=9 м.п. (18 кв.м)
- Д Ворота - 1 шт. (l=5м, h=2м)
- И Покрытие из тротуарной плитки - $15+28=43$ кв.м
- К Газон - $6+26=32$ кв.м

РУП "Брестское агентство по государственной регистрации и земельному кадастру"			
Благоустройство.			
224000	Республика Беларусь, Брестская обл.		
г.Брест	ул. В. Хоружий, 15		
Система координат -			1963
Масштаб	Лист 1	Листов 1	Стр.
1: 500	Фамилия И.О.	Подпись	Дата
Составил	Космач И.Н.		13.12.2011
Проверил	Максимук С.Е.		13.12.2011

ПОСТАНОВКИ

2 ЭТАЖ



РВП "Брестское агентство по государственной регистрации и земельному кадастру"

Изолированное помещение

224030, Республика Беларусь, Брестская обл., г.Брест, ул.Веры Хоружей, 15-1

Литер А		Этаж 2	
Масштаб	Лист 2	Листов 2	Стр.
1:100	Фамилия И.О.	Подпись	Дата
Составил	Кубатина Л.А.		19.12.2011
Проверил	Баранова Ю.П.		19.12.2011