

11116. 22630

Приложение 11
к Инструкции о порядке проведения
технической инвентаризации и проверки
характеристик капитальных строений (зданий,
сооружений), незавершенных законсервированных
капитальных строений, изолированных помещений

Форма тп 4

**КОМИТЕТ ПО ЗЕМЕЛЬНЫМ РЕСУРСАМ, ГЕОДЕЗИИ И КАРТОГРАФИИ
ПРИ СОВЕТЕ МИНИСТРОВ РЕСПУБЛИКИ БЕЛАРУСЬ**

**ТЕХНИЧЕСКИЙ ПАСПОРТ
на нежилое здание (сооружение)**

составлен по состоянию на « 22 » 09 2006 г.

РУП „Витебское агентство по гос. регистрации и
земельному кадастру“
(наименование организации по государственной регистрации)

Инвентарный номер 200/с-55002

магазин „Универсам“
(назначение здания (сооружения))

Населенный пункт Витебск

Улица Лазо

№ дома 129^а

№ корпуса _____

Отметки о произведенных обследованиях:

« _____ » _____ 200__ г. «Изменений нет» _____ (подпись) (Фамилия, Инициалы)

Уполномоченное должностное лицо _____ (подпись) (Фамилия, Инициалы)

М.П.

« _____ » _____ 200__ г. «Изменений нет» _____ (подпись) (Фамилия, Инициалы)

Уполномоченное должностное лицо _____ (подпись) (Фамилия, Инициалы)

М.П.

Подпись исполнителя

Республика Беларусь

1. Область Витевская

2. Район _____

3. Сельский совет _____

4. Населенный пункт Витевск

5. Район в городе Октябрьский

6. Улица Лазо

7. Геокод _____

8. Номер квартала	_____
9. Номер картограммы	_____
10. Литер	<u>В/к</u>

1. ОБЩИЕ СВЕДЕНИЯ О ЗДАНИИ (СООРУЖЕНИИ)

Таблица 1

1. Серия, тип проекта	_____	9. Общая площадь жилых помещений (квартир), м кв.	_____
2. Количество этажей, шт.	1	10. Жилая площадь, м кв.	_____
3. Количество подземных этажей, шт.	1	11. Количество квартир, шт.	1
4. Площадь застройки, м кв.	937	12. Число жилых комнат, шт.	_____
5. Объем здания, м куб.	+ 640 2921	13. Материал стен	кирп
6. Общая площадь здания, м кв.	942.8	14. Год постройки	2006
7. Основная (нормируемая) площадь здания, м кв.	605.3	15. Физический износ, %	_____
8. Количество нежилых изолированных помещений, шт.	_____	_____	_____

2. СВЕДЕНИЯ О ЗЕМЕЛЬНОМ УЧАСТКЕ

Таблица 2

Кадастровый номер земельного участка	Площадь земельного участка, м кв.	Наименование документа, удостоверяющего право на земельный участок	Номер документа, удостоверяющего право на земельный участок
240100000001002906	0.3738	ЗОС. акт	_____
Застроенная площадь, м кв.			
Всего	Под основным строением	Под прочими строениями и сооружениями	
937	937	_____	

Подпись исполнителя _____ Мг

3. Распределение нежилых помещений и их площадей

Таблица 3

Площадь	Наименование	Административные помещения	Торговые помещения	Помещения здравоохранен.	Складские помещения	Спортивные помещения	Школьные, учебно-воспитательные, научные помещения	Коммунально-бытовые помещения	Культурно-просвет. помещения
	1	2	3	4	5	6	7	8	9
Основная (нормируемая) площадь, м кв.		29.7	367.5		136.6			52.8	
Вспомогательная площадь, м кв.		-	137.2		-			-	
Общая площадь здания, м кв.		29.7	504.7		136.6			52.8	

Площадь	Наименование	Помещения транспортн. назначения	Во вспомогательных помещениях								Итого	
			отрегат.	рампа	кучинер	электр	водом. узел	вент	теплоп	поввод		
		10	11	12	13	14	15	16	17	18	19	20
Основная (нормируемая) площадь, м кв.			-	-	18.7	-	-	-	-	-		605.3
Вспомогательная площадь, м кв.			14.3	20.1	-	6.1	12.3	42.8	43.0	61.7		337.5
Общая площадь, м кв.			14.3	20.1	18.7	6.1	12.3	42.8	43.0	61.7		942.8

4. Гостиницы, профилактории, санатории, дома отдыха, больницы, школы, детские сады и т.д.

Таблица 4

Количество					в том числе				Количество мест
палат, спален	классов, аудиторий	комнат для отдыха и игр	номеров		одноместные	двухместные	трехместные	четыrehместные и более	
1	2	3	4	5	6	7	8	9	10

Примечание. Наименование граф 11-19 таблицы 3 и наименование графы 5 таблицы 4 заполняются при составлении технического паспорта

Подпись исполнителя _____



5. Распределение жилых помещений и их площадей

Таблица 5

Наименование	Распределение жилых помещений по числу комнат									Итого в отдельных квартирах	Итого в общежитиях
	однокомнат- ные	двух- комнатные	трех- комнатные	четырёх- комнатные	пяти- комнатные	более пяти комнат	в том числе				
							в мансардах	в подвалах	в цокольных этажах		
1	2	3	4	5	6	7	8	9	10	11	12
Количество квартир											
Количество жилых комнат											
Жилая площадь, м кв											
Общая площадь жилых помещений (квартир), м кв.											
Общая площадь здания (общая площадь квартир (проектная) по СНБ), м кв.											

6. Благоустройство площадей здания (сооружения), м кв.

Таблица 6

Наименование	водопровод	Отопление									Канализация		Горячее водоснабжение		Газоснабжение		ванные (души)	мусоропровод	лифт	
		печное	печное, газовое	центральное						иное	местная	центральная	от колонок	центральное	сжиженный газ	сетевое				
				от АГВ	от ТЭЦ	от собственной котельной		от групповой котельной												
						на твердом топливе	на газе	на твердом топливе	на газе											
1	2	3	4	5	6	7	8	9	10	11	12	13	14	15	16	17	18	19	20	
Общая площадь здания	942.8								942.8		942.8		942.8				942.8			
Основная (нормируемая) площадь	605.3								605.3		605.3		605.3				605.3			
Общая площадь жилых помещений (квартир)																				
Жилая площадь																				

Подпись исполнителя _____ *Льв*

7. ТЕХНИЧЕСКОЕ ОПИСАНИЕ КОНСТРУКТИВНЫХ ЭЛЕМЕНТОВ И ИНЖЕНЕРНОГО ОБОРУДОВАНИЯ

Таблица 7

№ п/п	Наименование конструктивных элементов и инженерного оборудования	Описание конструктивных элементов и инженерного оборудования (материал, конструкция, отделка и прочие)	
1	2	3	
1	Фундамент	<i>БЕТОННЫЙ</i>	
2	А. Наружные, внутренние, капитальные стены	<i>Кирпичные</i>	
	Б. Перегородки	<i>Кирпичные</i>	
3	Перекрытия	чердачные	<i>м/бетонные плиты</i>
		междуэтажные	
		подвальные	<i>м/бетонные плиты</i>
4	Крыша	<i>рулонная</i>	
5	Полы	<i>плиточные</i>	
6	Проемы	оконные	<i>пвх</i>
		дверные	<i>пвх</i>
7	Отделочные работы	наружная отделка: а) цоколя	
		б) стен	<i>штукатурены, покрашены</i>
		внутренняя отделка	<i>побелка, покраска, оклеено обоями, облиц. плиткой</i>
8	Инженерное оборудование	отопление	<i>центральное</i>
		электроосвещение	<i>скрытая проводка</i>
		водопровод	<i>полипропиленовые трубы</i>
		канализация	<i>чугунные трубы</i>
		горячее водоснабжение	<i>полипропиленовые трубы</i>
		ванные, души	<i>душевые сетки</i>
		газоснабжение	
		напольные электроплиты	
		вентиляция	<i>вентконды</i>
		радио	<i>скрытая проводка</i>
		телевидение	
		телефон	<i>телефонный кабель</i>
		мусоропровод	
лифт			
9	Прочие работы		

Подпись исполнителя _____

Мн

8. Назначение и характеристика основных и служебных строений, пристроек, подвалов, дворовых сооружений

Таблица 8

Литер	Назначение	Год постройки	Площадь, м кв.	Объем, м куб.	% износа	Описание конструктивных элементов						Благоустройство				
						фундамент	стены и перегородки	перекрытия	кровля	полы	проемы	электричество	отопление	водопровод	канализация	газоснабжение
1	2	3	4	5	6	7	8	9	10	11	12	13	14	15	16	17
В/к	основное		885	2921		б/т	к/ц	ш/б	р/л	плит	пвх ш.р.	эб	об	об	об	-
	пристройка		194	640		б/т	б/т	ш/б		б/т	ш.р	об	об			

Примечания:

Подпись исполнителя _____ *М.С.*

9. ЭКОНОМИЧЕСКИЕ ХАРАКТЕРИСТИКИ НЕЖИЛОГО ЗДАНИЯ (СООРУЖЕНИЯ)

Таблица 9

№ п/п	Вид стоимости	В ценах какого года определена стоимость	Дата определения	Сумма (руб.)
1	2	3	4	5
1	Первоначальная			
2	Восстановительно-оценочная			
3	Остаточно-оценочная			

10. ОСОБЫЕ ОТМЕТКИ

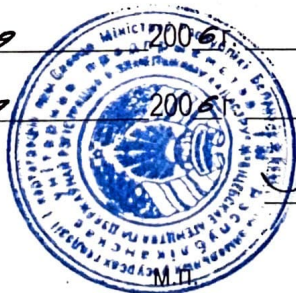
Приложение: 1. поэтажные планы на 2 листах.

2. План расположения строений на земельном участке на _____ листах.

Паспорт составил: « 22 » 09

Паспорт проверил: « 22 » 09

Уполномоченное должностное лицо

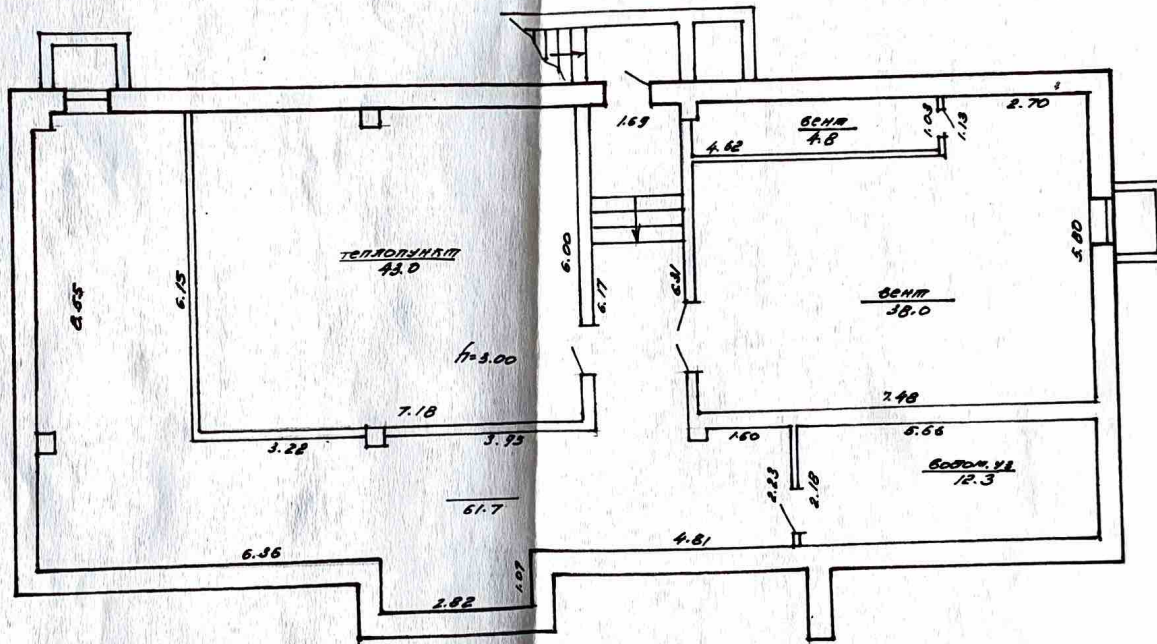


Лейкина Г.О. Цитрович А.Р.
(подпись) (Фамилия, Инициалы)

Филова С.Н.
(подпись) (Фамилия, Инициалы)

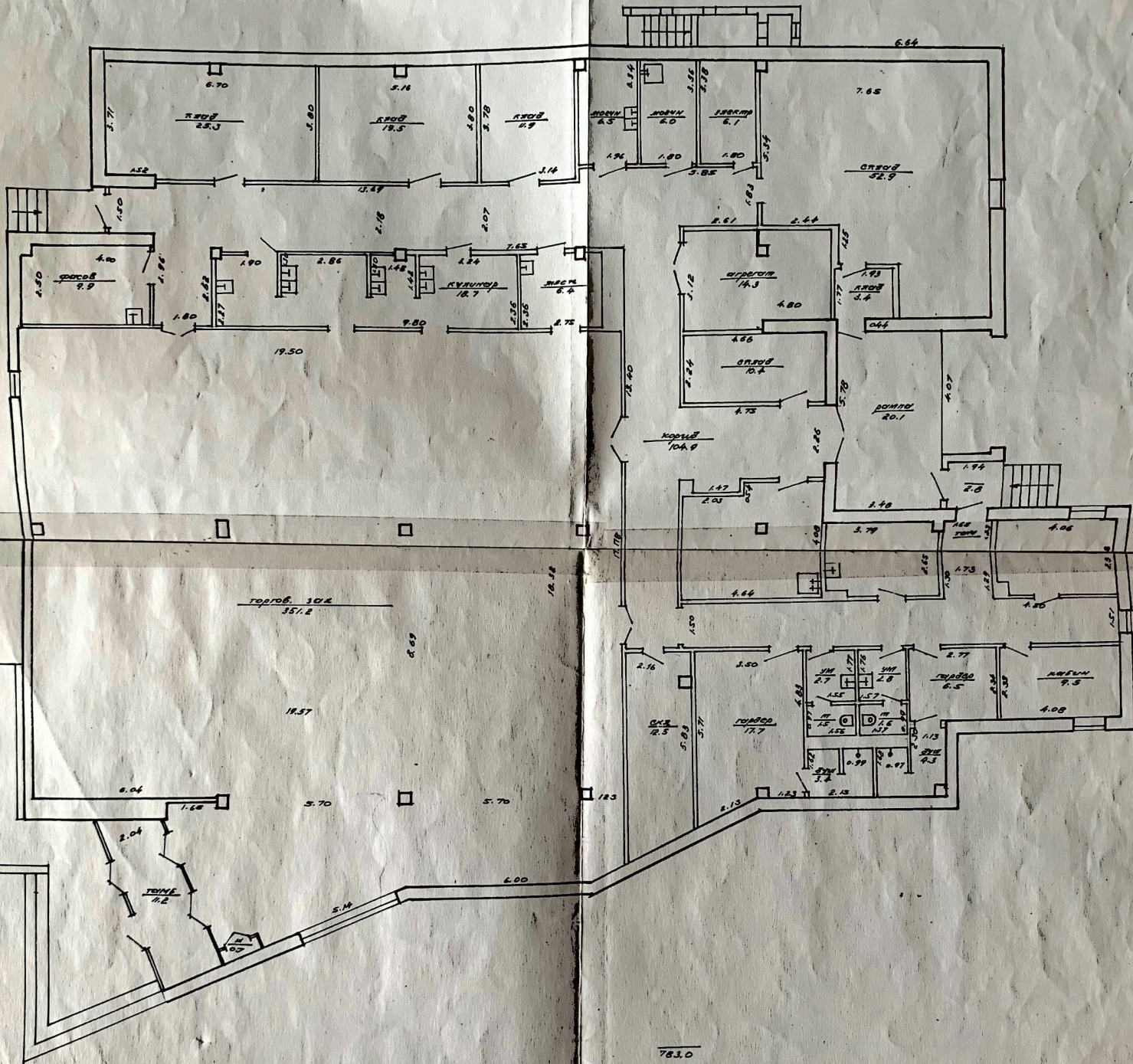
Бонлева М.Г.
(подпись) (Фамилия, Инициалы)

ПОДВАЛ



159.8

УИТ "Витебское агентство по государственному			
регистрации и земельному кадастру"			
АДРЕС гор. (дер.)		Витебск	
ОБЪЕКТА ул.		Лазо 129 ^а	
ЛИСТ	НОМЕР ЛИСТА	ЛИТЕР	Вычертил 15-
		ВК	Проверил
22	09	2006 г.	Масштаб 1:100



132
78

ФУП "ВИТЕСКОЕ АГЕНТСТВО ПО ГОСУД. РЕГИСТРАЦИИ И ЗЕМЕЛЬНОМУ КАДАСТРУ"			
А Д Р Е С		г. Витебск ул. Мале 123	
ОБЪЕКТ		Литер 123	
МАСТЕР	НОМЕР	ЛИТЕР	Вычерпан
СТАЖА	ЛИСТА		4-
	34	Проверен	
22	09	2006	Масштаб 1:100