

ГОСУДАРСТВЕННЫЙ КОМИТЕТ ПО ИМУЩЕСТВУ РЕСПУБЛИКИ БЕЛАРУСЬ

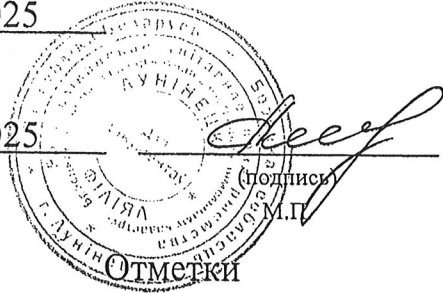
ТЕХНИЧЕСКИЙ ПАСПОРТ

на здание

Лунинецкий филиал Республиканского унитарного предприятия "Брестское агентство по государственной регистрации и земельному кадастру"
(наименование организации по государственной регистрации недвижимого имущества, прав на него и сделок с ним)

Наименование: Дом животновода
Назначение: 2 21 00 - Здание специализированное сельскохозяйственного назначения
Инвентарный номер: -
Адрес: 225668, Республика Беларусь, Брестская обл., Лунинецкий р-н, Вульковский с/с, д. Бродница, ул. Колхозная, 84Б
Составлен по состоянию на: 16.06.2025

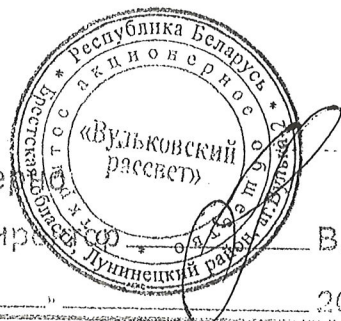
Составил 02.07.2025 В. А. Молчан
(дата) (инициалы, фамилия)
Уполномоченное должностное лицо 02.07.2025 Г. В. Альциванович
(дата) (подпись) (инициалы, фамилия)



« Вульковский рассвет »
Директор В.И. Соц

1. Общие сведения о здании

1. Кадастровый номер земельного участка	124780800601000604 (0.0107)
2. Литер	A1/к
3. Количество надземных этажей, шт.	1
4. Количество подземных этажей, шт.	-
5. Год постройки (дата приемки в эксплуатацию)	1977
6. Год реконструкции	-
7. Физический износ, %	50
8. Объем здания, куб.м	271
9. Наружная площадь (площадь застройки), кв.м.	81 (81)
10. Общая площадь здания, кв.м	63.4
11. Нормируемая площадь здания, кв.м	56.6
12. Количество нежилых изолированных помещений, шт.	-
13. Общая площадь нежилых изолированных помещений, кв.м	-
14. Нормируемая площадь нежилых изолированных помещений, кв.м	-
15. Количество жилых изолированных помещений (квартир), шт.	-
16. Жилая площадь жилого дома (общежития, жилого здания специального назначения), кв.м	-
17. Общая площадь жилых помещений (квартир) жилого дома, кв.м	-
18. Общая площадь квартир по СНБ, кв.м	-
19. Общая площадь жилых помещений общежития, жилого здания специального назначения, кв.м	-
20. Общая площадь помещений общежития, жилого здания специального назначения, кв.м	-
21. Площадь балконов, лоджий, террас и т.п. без учета коэффициентов, кв.м	-
22. Площадь балконов, лоджий, террас и т.п. жилых помещений с учетом коэффициентов, кв.м	-
23. Количество машино-мест, шт.	-
24. Площадь машино-мест, кв.м	-
25. Вид конструкции здания	Бескаркасная
26. Материал наружных стен	Кирпич



В. И. Соц

20 г.

2. Распределение помещений и их площадей

2.1. По жилым помещениям

Распределение квартир по числу комнат

Наименование	Распределение квартир по числу комнат						Жилые помещения в общежитиях	Жилые помещения в специальных назначениях	Иные жилые помещения	Всего
	однокомнатные	двухкомнатные	трехкомнатные	четырёхкомнатные	пятикомнатные	более пяти комнат				
1	2	3	4	5	6	7	8	9	10	12
Количество жилых помещений (квартир), шт.	-	-	-	-	-	-	-	-	-	-
Количество жилых комнат, шт.	-	-	-	-	-	-	-	-	-	-
Жилая площадь, кв. м	-	-	-	-	-	-	-	-	-	-
Общая площадь жилых помещений (квартир) жилого дома, кв. м	-	-	-	-	-	-	-	-	-	-
Общая площадь жилых помещений общежития (жилого здания специального назначения), кв. м	-	-	-	-	-	-	-	-	-	-
Общая площадь квартир по СНБ, кв. м	-	-	-	-	-	-	-	-	-	-
Общая площадь здания, кв. м	-	-	-	-	-	-	-	-	-	-

2.2. По нежилым помещениям

Назначение	след.сх.	Всего
1	2	3
Нормируемая площадь, кв. м	56.6	56.6
Общая площадь, кв. м	63.4	63.4

2.3. Благоустройство жилых помещений

Наименование показателя	Отопление		Водопровод	Канализация		Горячее водоснабжение	Ванны (души)	Газ (газоснабжение)	Напольные электроплиты (варочные панели)	
	печное	Центральное от ТЭЦ или групповой (районной) котельной <*>		центральная	местная					
										от индивидуальных отопительных устройств на <*>
1	2	3	4	5	6	7	8	9	10	11
Количество изолированных жилых помещений (квартир), шт.	-	-	-	-	-	-	-	-	-	-
Общая площадь жилых помещений, кв. м	-	-	-	-	-	-	-	-	-	-

<*> Система теплоснабжения централизованная.

<*> Система теплоснабжения децентрализованная (локальная).



3. Техническое описание
3.1. Техническое описание здания

№ п/п	Наименование конструктивных элементов и инженерных систем	Описание конструктивных элементов и инженерных систем
1	2	3
1	Фундамент	Бетон
2	Наружные стены	Кирпичи
3	Внутренние стены	-
4	Перегородки	Кирпичи
5	Перекрытия	Дерево
6	Крыша (кровля)	Асбестоцементный волнистый лист
7	Полы	Доска
8	Окна	Дерево
9	Двери, ворота	-
10	Отделочные работы:	-
10.1	наружная отделка стен	-
10.2	внутренняя отделка	Оштукатурено и окрашено
11	Инженерные системы:	-
11.1	отопление	Нет
11.2	водопровод и канализация:	-
11.2.1	холодное водоснабжение	Нет
11.2.2	канализация	Нет
11.2.3	горячее водоснабжение	Нет
11.2.4	ванны, душ	Нет
11.3	система электрооборудования:	-
11.3.1	электроснабжение	Нет
11.3.2	подключение электроплит	Нет
11.4	газоснабжение	Нет
11.5	вентиляция	Вентиляция с естественным побуждением
11.6	мусоропровод	-
11.7	лифты	-
11.8	иные	-
12	Прочие	-



В.И. Соц
Дир

20 г.

3.2. Техническое описание основных строений, их составных элементов и принадлежностей

№ п/п	Наименование	Год постройки (дата принятия в эксплуатацию)	Износ, %*	Площадь, кв. м**	Объем, куб. м	Описание конструктивных элементов и инженерных систем***																	
						Фундамент	Стены	перегородки	перекрытия	крыша	полы	окна	двери, ворота	отделка	отопление	водопровод	канализация	электро-снабжение	газо-снабжение	иные	прочие		
1	Дом жилой	1977	50	81 (81)	271	-	7	8	9	10	11	12	13	14	15	16	17	18	19	20	21	22	
AI/k	Дом ж/з/новода	1977	50	81 (81)	271	-	-	-	-	-	-	-	-	-	-	-	-	-	-	-	-	-	-

*Для незавершенных строений указывается готовность, %.

**Указывается наружная площадь и площадь застройки, а в отношении погребов и т.п. – площадь по внутреннему периметру.

*** По основному строению описание конструктивных элементов и инженерных систем в данной таблице не приводится.

При внесении сведений по сооружениям графы 5 – 22 объединяются.

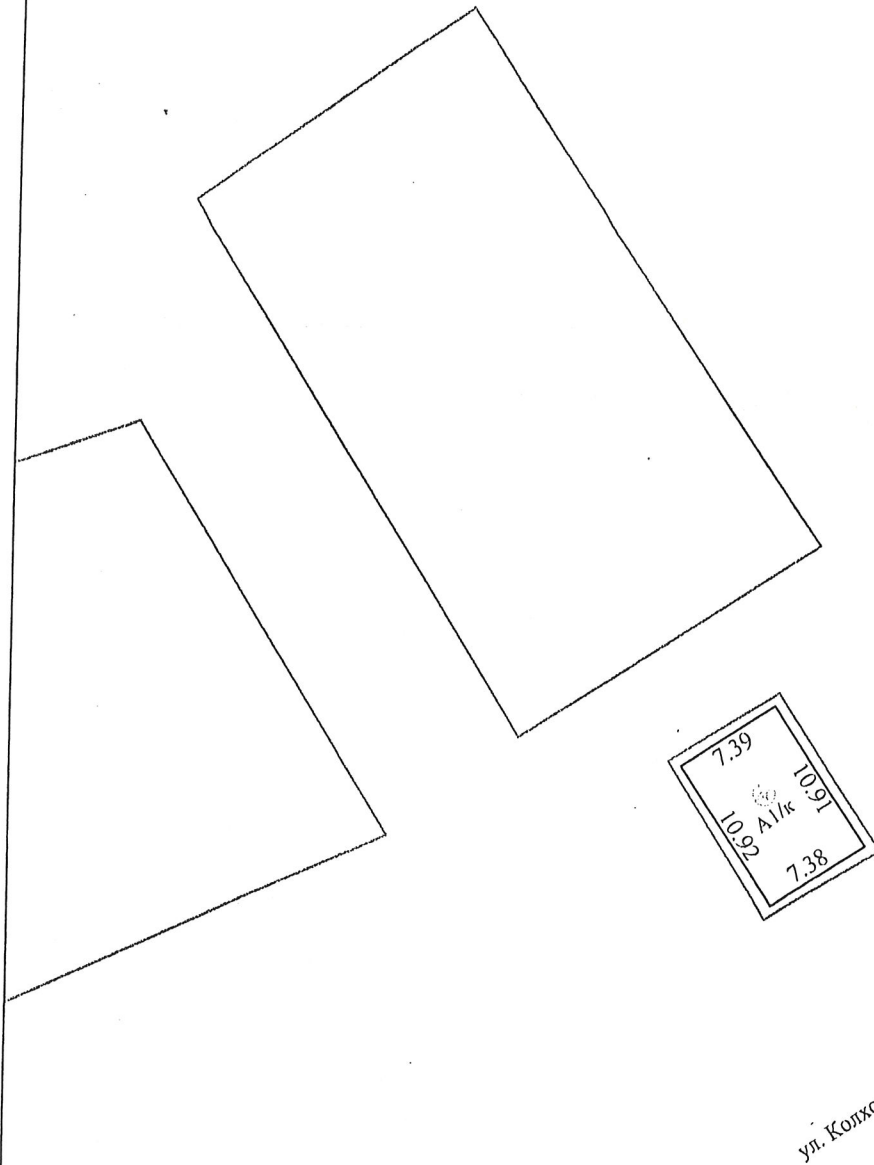
Примечание: Строка «Инвентарный номер» не заполнена по причине его отсутствия на момент составления итогового технического документа. Инвентарный номер присваивается при государственной регистрации создания объекта недвижимого имущества и указывается в свидетельстве (удостоверении) о государственной регистрации.

Количество страниц технического паспорта: 5

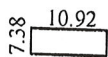
Приложение: 1. Ситуационный план на 1 л.; 2. поэтажные планы на 1 л.

Ситуационный план

Приложение I



Условные обозначения:



Контур строения и наружные размеры

Литер строения
Земельный участок

Код объекта

В.М. Соц

Г.



Лунинецкий филиал РУП "Брестское агентство по государственной регистрации и земельному кадастру"

Дом животновода

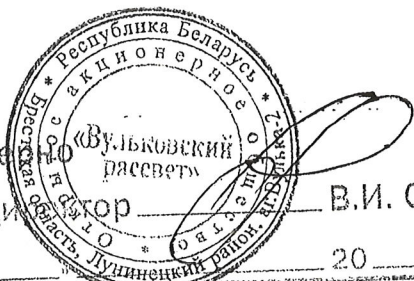
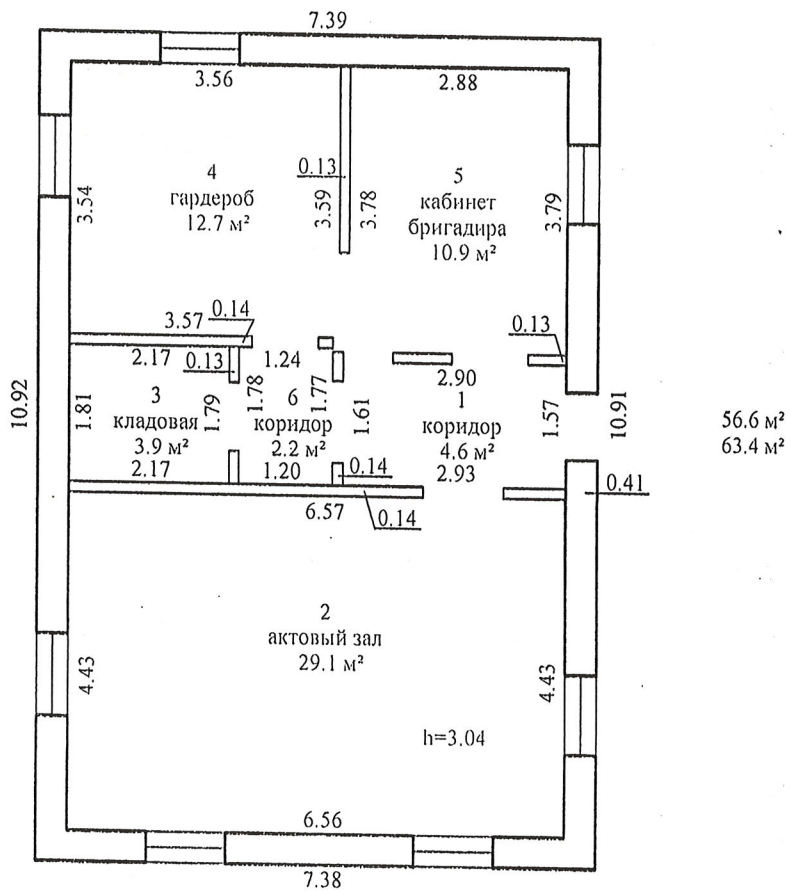
225668, Республика Беларусь, Брестская обл., Лунинецкий р-н, Вульковский с/с, д.Бродница, ул.Колхозная, 84Б

Составлен по состоянию на: 16 июня 2025 г.

Масштаб	Система координат: 1963 года		Лист 1 из 1
1:500	Инициалы, Фамилия	Дата	Подпись проверяющего лица
Составил	В.А.Молчан	02.07.2025	
Оформил	В.А.Молчан	02.07.2025	

Поэтажный план
Секция(подъезд) _ Этаж - 1

Приложение 2



В.И. Соц
20 г.

Лунинецкий филиал РУП "Брестское агентство по государственной регистрации и земельному кадастру"			
Дом животновода			
225668, Республика Беларусь, Брестская обл., Лунинецкий р-н, Вульковский с/с, д.Бродница, ул.Колхозная,84Б			
Составлен по состоянию на: 16 июня 2025 г.			
Масштаб	Литер А1/к		Лист 1 из 1
1:100	Инициалы, Фамилия	Дата	Подпись проверяющего лица
Составил	В.А.Молчан	02.07.2025	
Оформил	В.А.Молчан	02.07.2025	
Проверил	Г.В.Альпивинович	02.07.2025	

