

ГОСУДАРСТВЕННЫЙ КОМИТЕТ ПО ИМУЩЕСТВУ
РЕСПУБЛИКИ БЕЛАРУСЬ

ТЕХНИЧЕСКИЙ ПАСПОРТ

на изолированное нежилое помещение

составлен по состоянию на " 27 " июля 2012г.

Гомельский городской филиал РУП «Гомельское агентство по
государственной регистрации и земельному кадастру»

(наименование организации по государственной регистрации)

Наименование Торговое помещение
Назначение Торговое помещение
Инвентарный номер 350/D-152513
Адрес (местонахождение) 246029, Республика Беларусь, Гомельская обл., г. Гомель,
пр-т Октября, 67-2

Паспорт составил " 03 " августа 2012г. (подпись) И.П.Захарова
(инициалы, фамилия)

Паспорт проверил " 03 " августа 2012г. (подпись) В.В. Губаревич
(инициалы, фамилия)

Уполномоченное должностное лицо (подпись) И.В. Пархимович
(инициалы, фамилия)

М.П.

Отметки о произведенных проверках характеристик недвижимого имущества:

«__» _____ 20__ г. «Изменений нет» (подпись) (инициалы, фамилия)

Уполномоченное должностное лицо (подпись) (инициалы, фамилия)

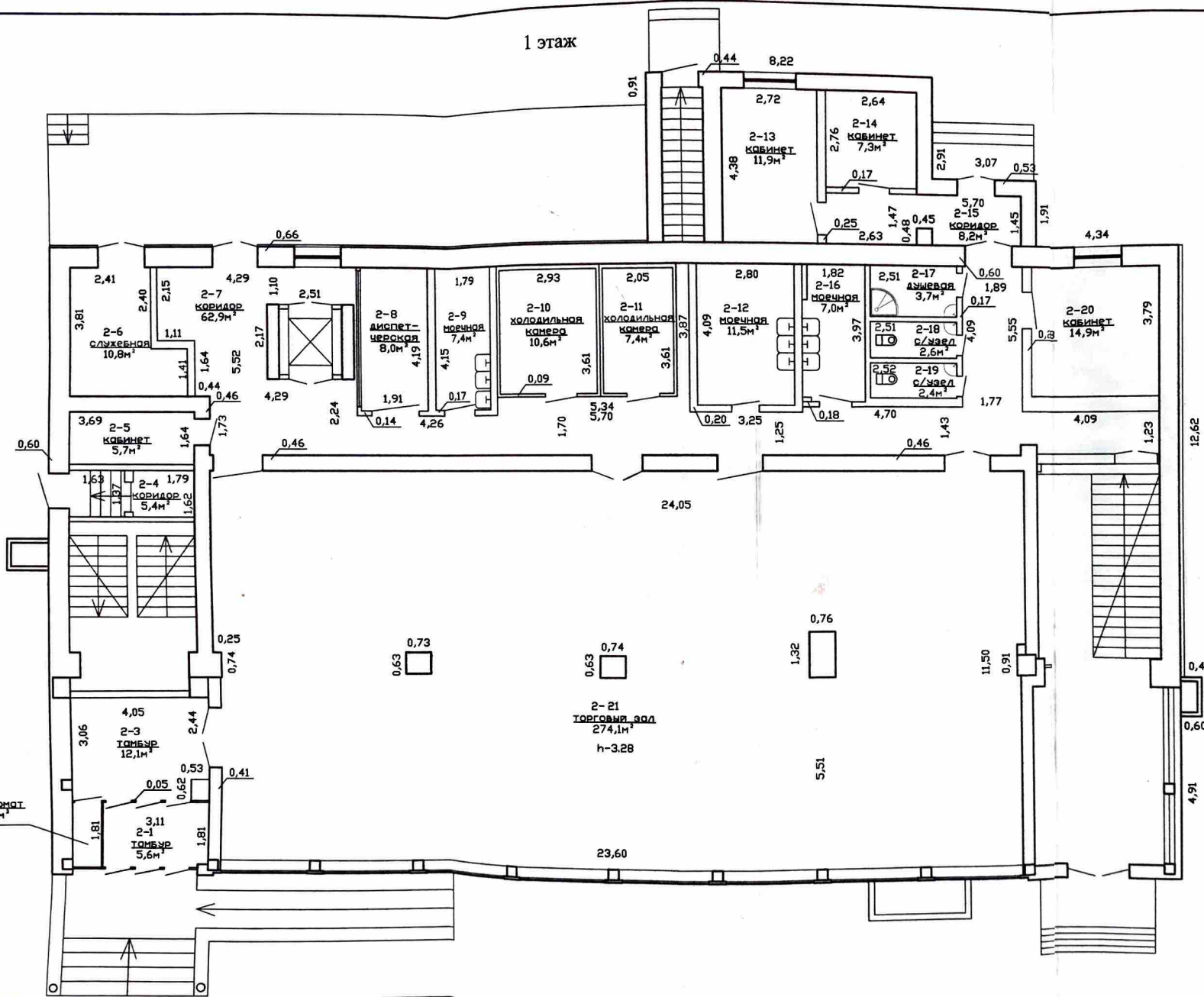
М.П.

«__» _____ 20__ г. «Изменений нет» (подпись) (инициалы, фамилия)

Уполномоченное должностное лицо (подпись) (инициалы, фамилия)

М.П.

1 этаж



Итого по 1 этажу: $334,2 \text{ м}^2$
481,0

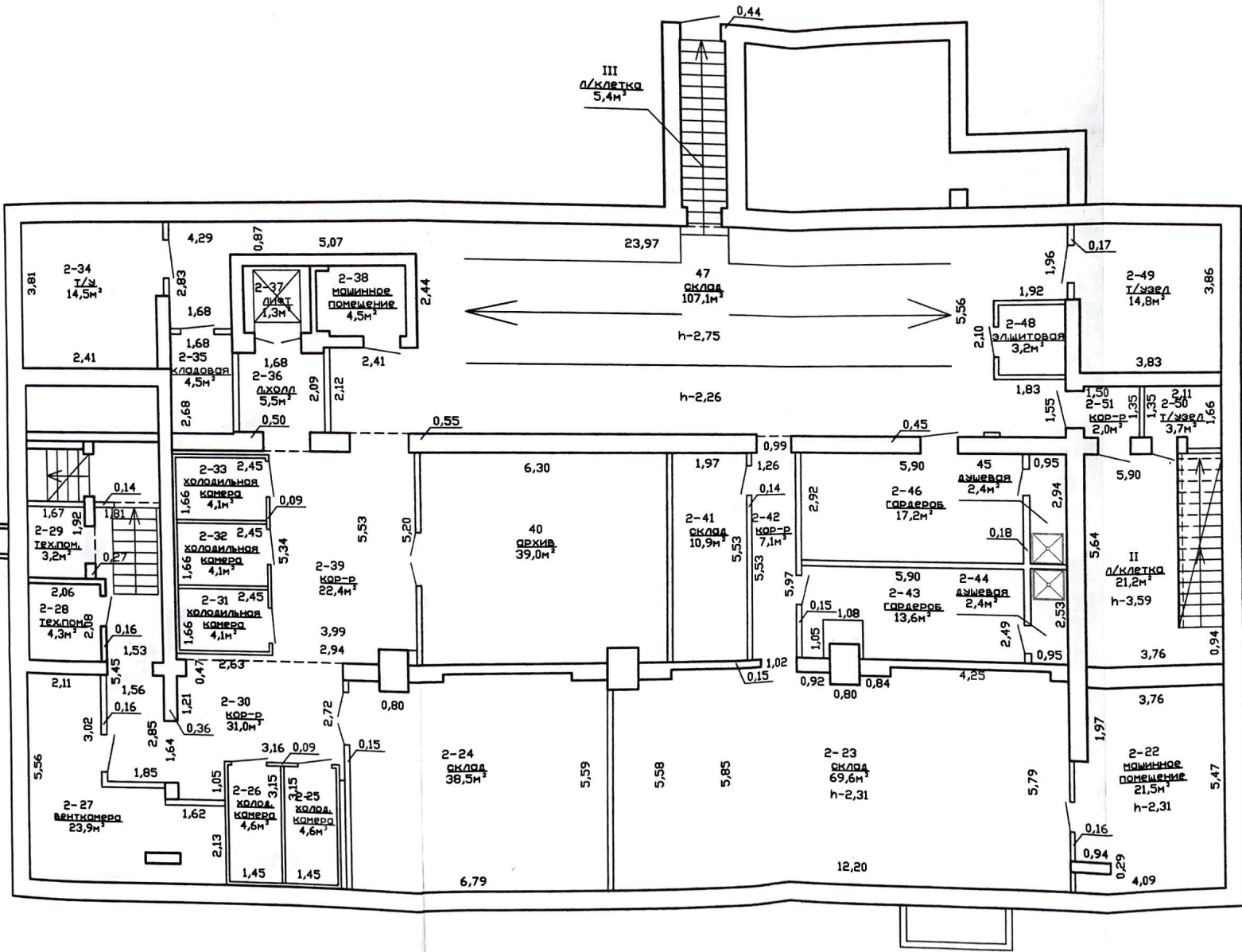
Всего по И.П.2: $634,6 \text{ м}^2$
997,2

РУП «Гомельское агентство по государственной регистрации и земельному кадастру»
Гомельский городской филиал

246029, Республика Беларусь, Гомельская обл.,
г. Гомель, пр-т Октября, 67-2

Лист 1	Листов 2	Масштаб 1:100	
План	1 этаж	Дата	Подпись
Вычертил	Захарова И.П.	03.08.2012	<i>И.П. Захарова</i>
Проверил	Губаревич В.В.	03.08.2012	

ПОДВАЛ



Итого по подвалу: $\frac{300,4}{516,2} \text{ м}^2$

РУП «Гомельское агентство по государственной регистрации и земельному кадастру» Гомельский городской филиал			
246029, Республика Беларусь, Гомельская обл., г. Гомель, пр-т Октября, 67-2			
Лист 2	Листов 2	Масштаб 1:100	
План	подвал	Дата	Подпись
Вычертил	Захарова И.П.	03.08.2012	
Проверил	Губаревич В.В.	03.08.2012	

1. СВЕДЕНИЯ О ЗДАНИИ (СООРУЖЕНИИ)

1. Инвентарный номер	350/С-5149
2. Количество этажей, шт.	3
3. Материал стен	кирпич
4. Год постройки	1970
5. Год реконструкции	2009
6. Общая площадь здания, м ²	1791,3

Таблица 1

2. СВЕДЕНИЯ ОБ ИЗОЛИРОВАННОМ НЕЖИЛОМ ПОМЕЩЕНИИ

1. Назначение изолированного нежилого помещения	Торговое помещение
2. Этаж	1, подвал
3. Объем изолированного нежилого помещения, м ³	3591
4. Общая площадь изолированного нежилого помещения, м ²	997,2
5. Нормируемая площадь изолированного нежилого помещения, м ²	634,6

Таблица 2

3. ТЕХНИЧЕСКОЕ ОПИСАНИЕ КОНСТРУКТИВНЫХ ЭЛЕМЕНТОВ- И ИНЖЕНЕРНОГО ОБОРУДОВАНИЯ

№ п/п	Наименование конструктивных элементов и инженерного оборудования	Описание конструктивных элементов и инженерного оборудования (материал, конструкция, отделка и прочие)
1	2	3
1	Стены наружные	кирпичные
2	Стены внутренние	кирпичные
3	Перегородки	кирпичные
4	Перекрытия	сборные железобетонные плиты
5	Крыша	нет
6	Полы	плитка, мраморная крошка, линолеум
7	Проемы оконные	стеклопакеты ПВХ, деревянные
8	Проемы дверные	металлическая, ПВХ, щитовые
9	Внутренняя отделка	оштукатурено, окрашено, облицовка плиткой, обои
10	Балконы	нет
11	Лоджии	нет
12	Инженерное оборудование:	
12.1	отопление	централизованное
12.2	водопровод	центральный, оцинкованные трубы
12.3	канализация	центральная, чугунные стояки
12.4	электроснабжение	скрытая электропроводка
12.5	газоснабжение	нет
12.6	горячее водоснабжение	центральное
12.7	ванные, души	есть
12.8	электроплиты	есть
12.9	вентиляция	естественная, принудительная
12.10	радио	есть
12.11	телевидение	есть
12.12	телефон	есть
12.13	мусоропровод	нет
12.14	лифты	есть

Таблица 3

Особые отметки: принадлежность: пристройка, подвал, ветшахта, крыльцо с пандусом, крыльцо, рампа, приямок, навес над крыльцом (1), склад на рампе (2), навес на рампе (3)

Приложение: поэтажные планы на 1 листах

Подпись исполнителя _____

