

ГОСУДАРСТВЕННЫЙ КОМИТЕТ ПО ИМУЩЕСТВУ РЕСПУБЛИКИ БЕЛАРУСЬ

**ТЕХНИЧЕСКИЙ ПАСПОРТ**  
**на здание**

Несвижское бюро Дзержинского филиала Республиканского унитарного предприятия "Минское областное агентство по государственной регистрации и земельному кадастру"  
(наименование организации по государственной регистрации недвижимого имущества, прав на него и сделок с ним)

Наименование: Мехмастерские

Назначение: 2 29 01 - Здание специализированное для ремонта и (или) технического обслуживания автомобилей (в том числе автомобильные заправочные, зарядные и газонаполнительные станции)

Инвентарный номер: -

Адрес: 222603, Республика Беларусь, Минская обл., Несвижский р-н, Несвижский с/с, 20/2, вблизи г. Несвиж

Составлен по состоянию на: 04.07.2023

Составил 03.10.2024  
(дата)

С. В. Страх  
(инициалы, фамилия)

Уполномоченное должностное лицо 03.10.2024  
(дата)

(подпись)  
М.П.

А. В. Пигуль  
(инициалы, фамилия)

Отметки

## 1. Общие сведения о здании

1. Кадастровый номер земельного участка	624283500001000084 (0.9700)
2. Литер	2А1/к
3. Количество надземных этажей, шт.	1
4. Количество подземных этажей, шт.	-
5. Год постройки (дата приемки в эксплуатацию)	1966
6. Год реконструкции	-
7. Физический износ, %	40
8. Объем здания, куб.м	7774
9. Наружная площадь (площадь застройки), кв.м.	1220 (1220)
10. Общая площадь здания, кв.м	1090.3
11. Нормируемая площадь здания, кв.м	1000.5
12. Количество нежилых изолированных помещений, шт.	-
13. Общая площадь нежилых изолированных помещений, кв.м	-
14. Нормируемая площадь нежилых изолированных помещений, кв.м	-
15. Количество жилых изолированных помещений (квартир), шт.	-
16. Жилая площадь жилого дома (общежития, жилого здания специального назначения), кв.м	-
17. Общая площадь жилых помещений (квартир) жилого дома, кв.м	-
18. Общая площадь квартир по СНБ, кв.м	-
19. Общая площадь жилых помещений общежития, жилого здания специального назначения, кв.м	-
20. Общая площадь помещений общежития, жилого здания специального назначения, кв.м	-
21. Площадь балконов, лоджий, террас и т.п. без учета коэффициентов, кв.м	-
22. Площадь балконов, лоджий, террас и т.п. жилых помещений с учетом коэффициентов, кв.м	-
23. Количество машино-мест, шт.	-
24. Площадь машино-мест, кв.м	-
25. Вид конструкции здания	Бескаркасная
26. Материал наружных стен	Кирпич

## 2. Сведения о стоимости

Вид стоимости	Дата определения (год уровня цен)	Стоимость, руб.	Документ о стоимости
1	2	3	4
Первоначальная (переоцененная) стоимость	01.08.24	4476.56	Справка о балансовой принадлежности и стоимости объекта недвижимого имущества ОАО «Несвижский райагросервис» от 03.09.2024 № 1-15/3380

### 3. Распределение помещений и их площадей

#### 3.1. По жилым помещениям

Наименование	Распределение квартир по числу комнат							Жилые помещения в общежитиях	Жилые помещения в жилых зданиях специального назначения	Иные жилые помещения	Всего
	одноконнатные	двухкомнатные	трехкомнатные	четырёхкомнатные	пятикомнатные	более пяти комнат	итого				
1	2	3	4	5	6	7	8	9	10	11	12
Количество жилых помещений (квартир), шт.	-	-	-	-	-	-	-	-	-	-	-
Количество жилых комнат, шт.	-	-	-	-	-	-	-	-	-	-	-
Жилая площадь, кв. м	-	-	-	-	-	-	-	-	-	-	-
Общая площадь жилых помещений (квартир) жилого дома, кв. м	-	-	-	-	-	-	-	-	-	-	-
Общая площадь жилых помещений общежития (жилого здания специального назначения), кв.м	-	-	-	-	-	-	-	-	-	-	-
Общая площадь квартир по СНБ, кв. м	-	-	-	-	-	-	-	-	-	-	-
Общая площадь здания, кв. м	-	-	-	-	-	-	-	-	-	-	-

#### 3.2. По нежилым помещениям

Назначение	склад.	автотрансп.	всп. нежил.	Всего
1	2	3	4	5
Нормируемая площадь, кв. м	37.2	963.3		1000.5
Общая площадь, кв.м	37.2	963.3	89.8	1090.3

#### 3.3. Благоустройство жилых помещений

Наименование показателя	Отопление			Водопровод	Канализация		Горячее водоснабжение	Ванны (души)	Газ (газоснабжение)	Напольные электропл (варочные панели)
	печное	Центральное			центральная	местная				
		от ТЭЦ или групповой (районной) котельной <*>	от индивидуальных отопительных устройств на _____ <***>							
1	2	3	4	5	6	7	8	9	10	11
Количество изолированных жилых помещений (квартир), шт.	-	-	-	-	-	-	-	-	-	-
Общая площадь жилых помещений, кв. м	-	-	-	-	-	-	-	-	-	-

<\*> Система теплоснабжения централизованная.

<\*\*\*> Система теплоснабжения децентрализованная (локальная).

## 4. Техническое описание

## 4.1 Техническое описание здания

№ п/п	Наименование конструктивных элементов и инженерных систем	Описание конструктивных элементов и инженерных систем
1	2	3
1	Фундамент	Бетон
2	Наружные стены	Кирпичи
3	Внутренние стены	Кирпичи
4	Перегородки	Кирпичи
5	Перекрытия	Плита перекрытия железобетонная ребристая
6	Крыша (кровля)	Асбестоцементный волнистый лист
7	Полы	Бетон Наличие теплых полов: Нет
8	Окна	Деревянные изделия
9	Двери, ворота	Деревянные изделия
10	Отделочные работы:	-
10.1	наружная отделка стен	-
10.2	внутренняя отделка	Оштукатурено и окрашено, Окрашено
11	Инженерные системы:	-
11.1	отопление	Котел на твердом топливе
11.2	водопровод и канализация:	-
11.2.1	холодное водоснабжение	Нет
11.2.2	канализация	Нет
11.2.3	горячее водоснабжение	Нет
11.2.4	ванны, душ	Нет
11.3	система электрооборудования:	-
11.3.1	электроснабжение	Централизованная система
11.3.2	подключение электроплит	Нет
11.4	газоснабжение	Нет
11.5	вентиляция	Вентиляция с естественным побуждением
11.6	мусоропровод	Нет
11.7	лифты	Нет
11.8	иные	-
12	Прочие	-

### 4.2 Техническое описание основных строений, их составных элементов и принадлежностей

Литер	Наименование	Год постройки (дата приемки в эксплуатацию)	Износ, %*	Площадь, кв.м**	Объем, куб.м	Описание конструктивных элементов и инженерных систем***															
						фундамент	стены	перегородки	перекрытия	крыша	полы	окна	двери, ворота	отделка	отопление	водопровод	канализация	электро-снабжение	газо-снабжение	иные	
1	2	3	4	5	6	7	8	9	10	11	12	13	14	15	16	17	18	19	20	21	22
2А1/к	Мехмастерские	1966	40	861 (861)	6382	-	-	-	-	-	-	-	-	-	-	-	-	-	-	-	-
2Б1/к	Пристройка	1966	40	359 (359)	1392	бет.	Нар.: кирпич.; Вн.: кирпич.	кирп.	плит. пер. ж/б ребр.	волн. шифер	пл., доска, бет.	дер. изд.	дер. изд.	Нар.: -; Вн.: штукат. окр., облиц. кер. пл., обш. деп.	к.тв/то п.	центр.	авт.	центр.	нет	-	см. 5

\* Для незавершенных строений указывается готовность, %.

\*\* Указывается наружная площадь и площадь застройки, а в отношении погребов и т.п. – площадь по внутреннему периметру.

\*\*\* По основному строению описание конструктивных элементов и инженерных систем в данной таблице не приводится.

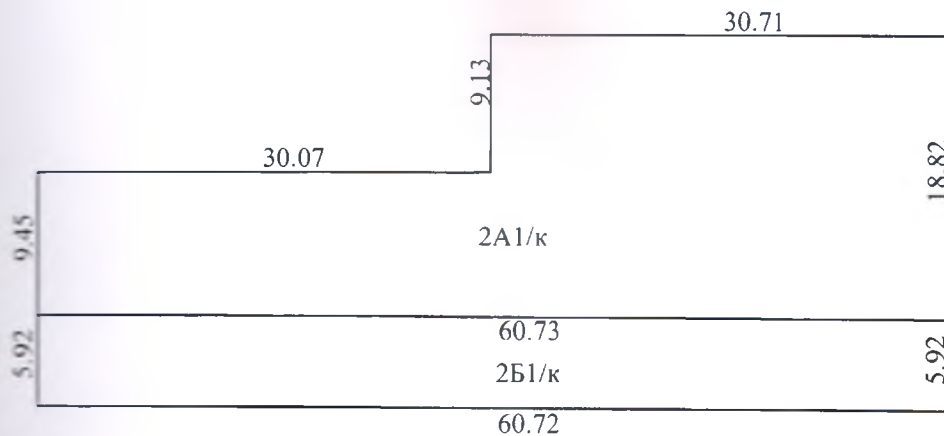
При внесении сведений по сооружениям графы 5 – 22 объединяются.

Примечание: Строка «Инвентарный номер» не заполнена по причине его отсутствия на момент составления итогового технического документа. Инвентарный номер присваивается при государственной регистрации создания объекта недвижимого имущества и указывается в свидетельстве (удостоверении) о государственной регистрации.

Количество страниц технического паспорта: 5

Приложение: 1. План расположения объекта недвижимого имущества на 1 л.; 2. поэтажные планы на 3 л.

# План расположения объекта недвижимого имущества



улица

Несвижское бюро Дзержинского филиала РУП "Минское областное агентство по государственной регистрации и земельному кадастру"			
Мехмастерские			
222603, Республика Беларусь, Минская обл., Несвижский р-н, Несвижский с/с, 20/2, вблизи г. Несвиж			
Составлен по состоянию на: 04.07.2023			
Масштаб	Система координат: -		Лист 1 из 1
	1:500	Инициалы, фамилия	Дата
Составил	С.В. Страх	26.07.2023	Подпись проверяющего лица:
Оформил	С.В. Страх	03.10.2024	
Проверил	А.В. Пигуль	03.10.2024	

Условные обозначения	
—	литера строений
—	линии контуров строений

План  
1

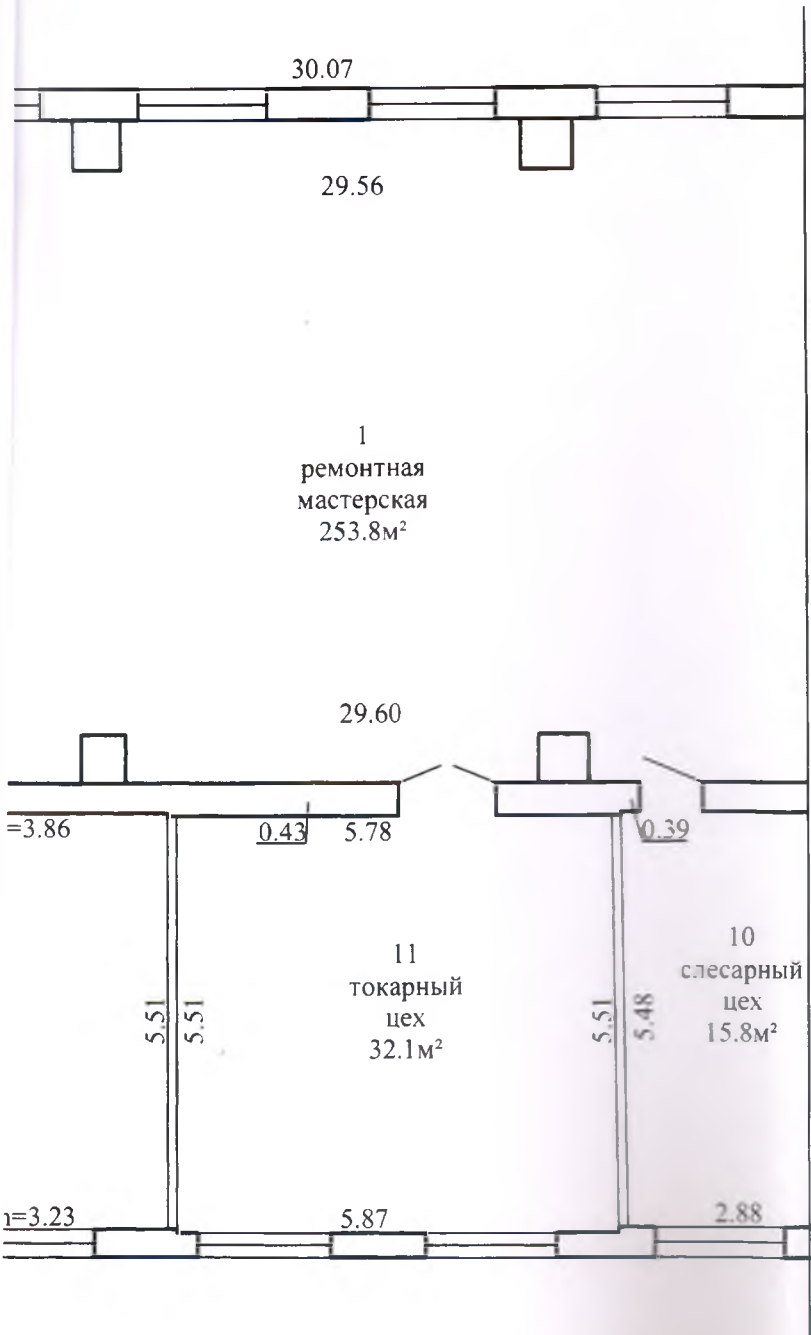
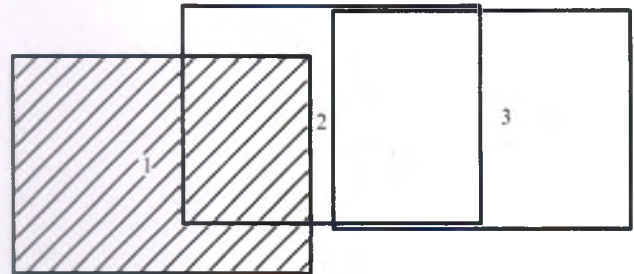
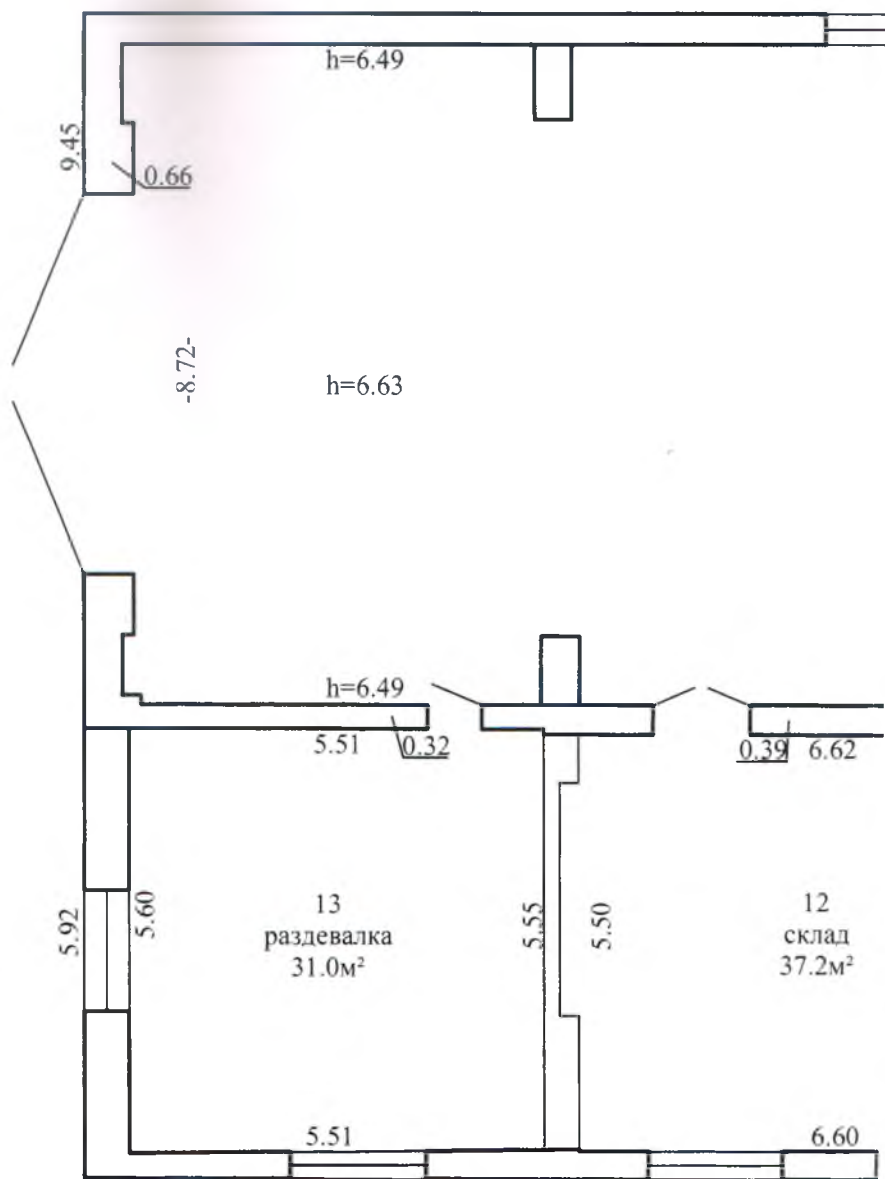


Схема компоновки листов

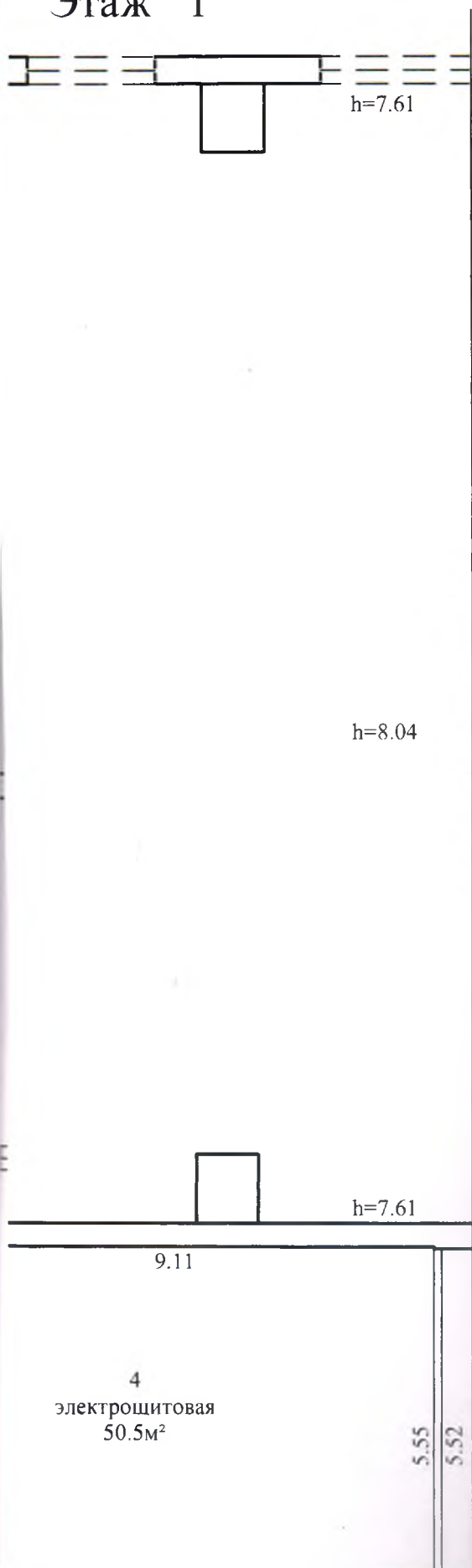


Несвижское бюро Дзержинского филиала РУП "Минское областное агентство по государственной регистрации и земельному кадастру"		
Мехмастерские		
222603, Республика Беларусь, Минская обл., Несвижский р-н Несвижский с/с, 20/2, вблизи г. Несвиж		
Составлен по состоянию на: 04.07.2023		
Масштаб	Литер 2А1/к	Лист 1 из 3
1:100	Инициалы, фамилия	Дата
		Подпись



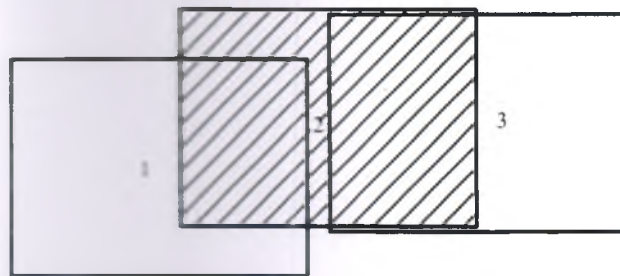


этажный план  
Этаж 1



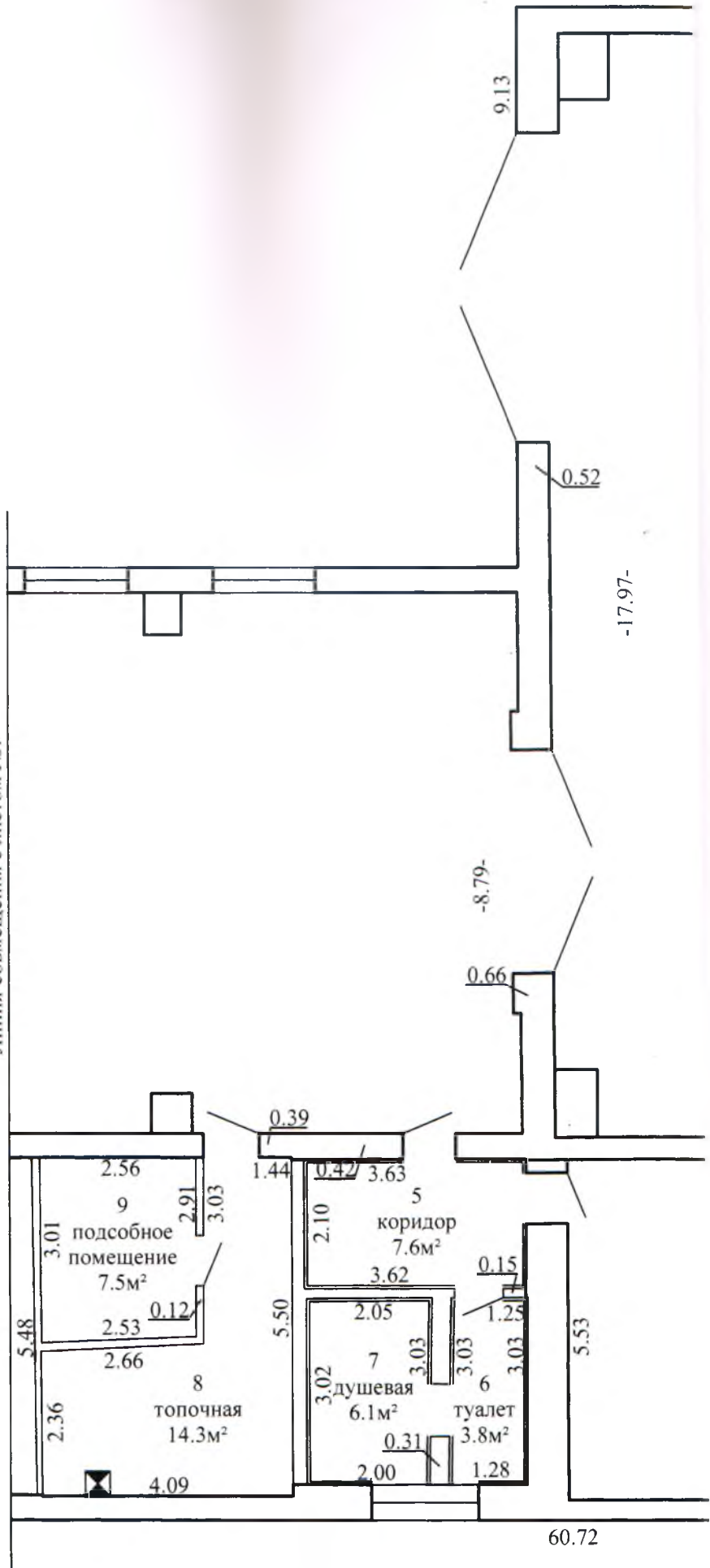
Линия совмещения с листом №3

Схема компоновки листов



Несвижское бюро Дзержинского филиала РУП "Минское областное агентство по государственной регистрации и земельному кадастру"
Мехмастерские
222603, Республика Беларусь, Минская обл., Несвижский р-н Несвижский с/с. 20/2, вблизи г. Несвиж
Составлен по состоянию на: 04.07.2023

Линия совмещения с листом №1



ажный план  
Этаж 1

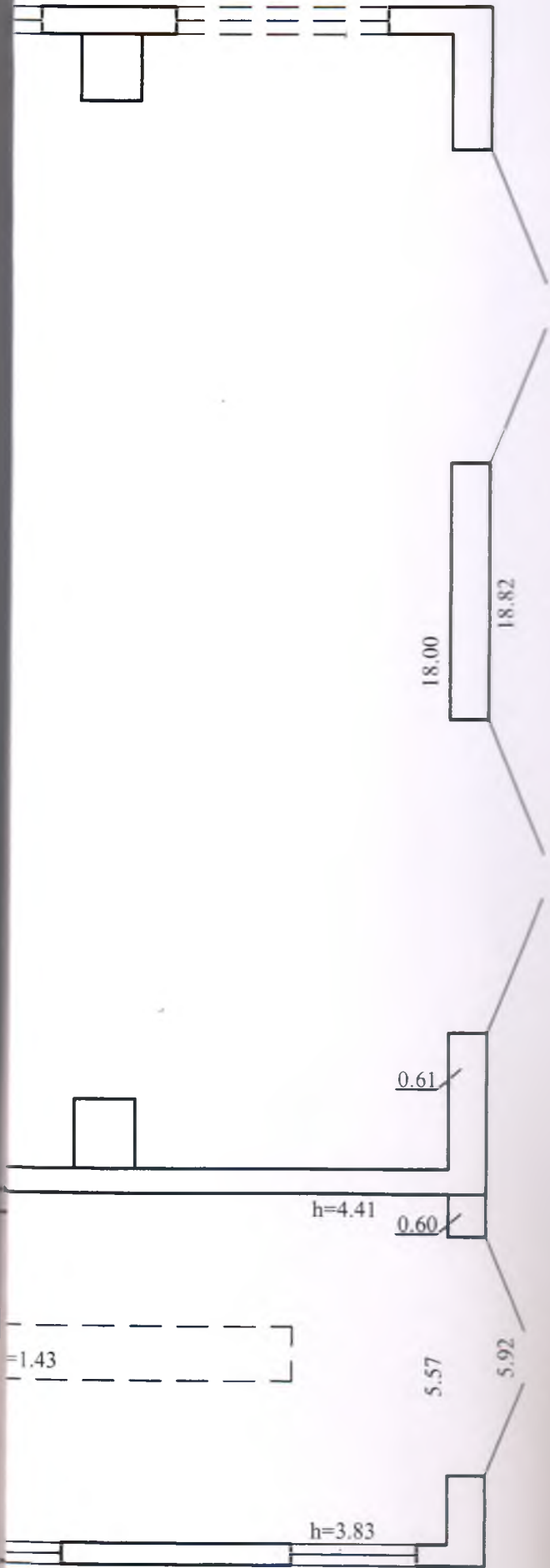
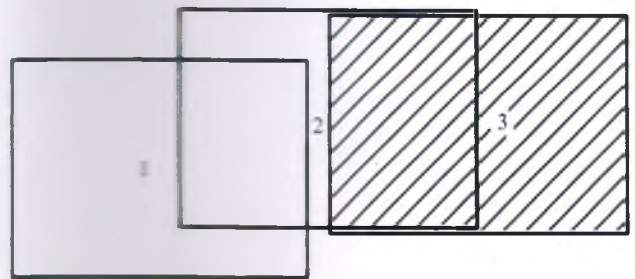
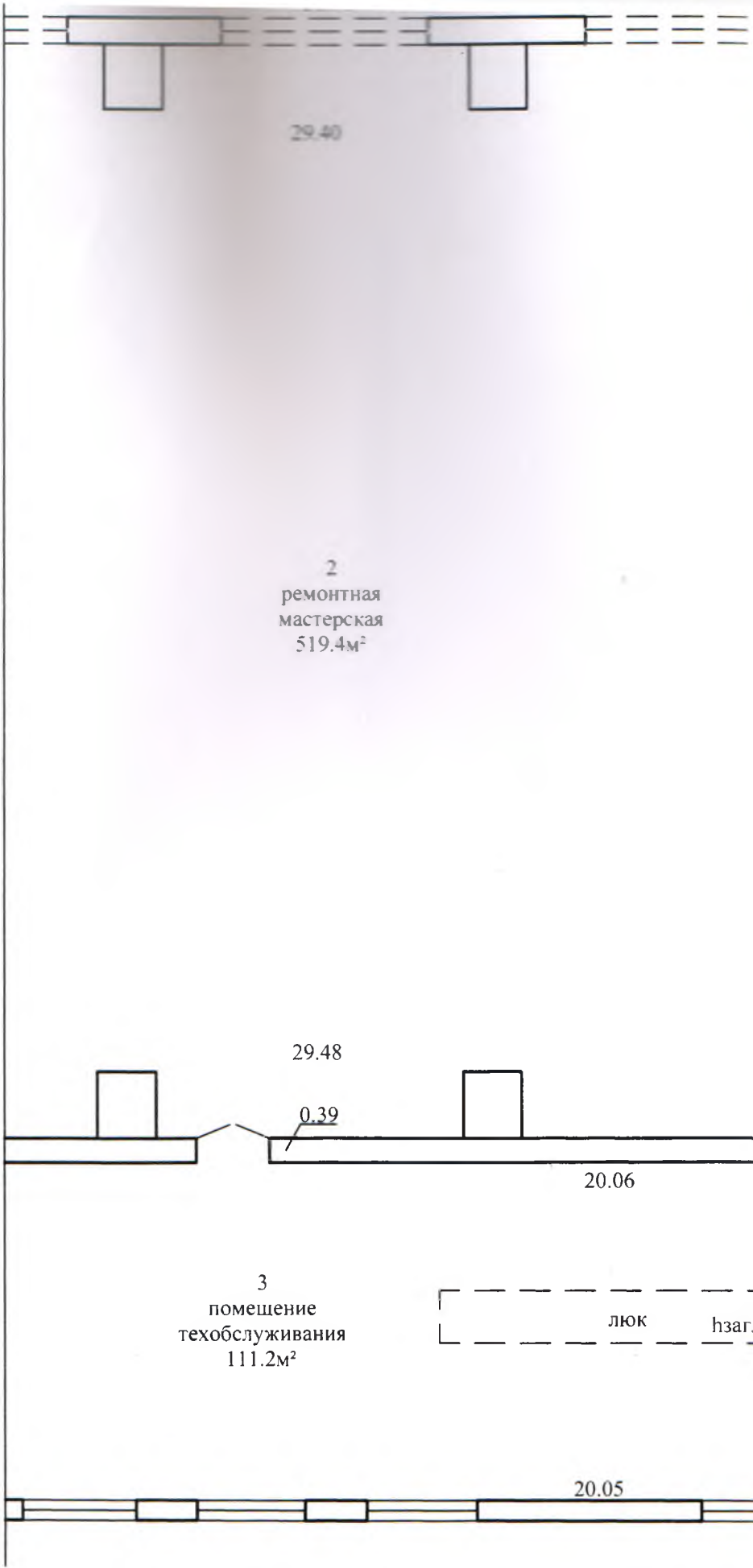


Схема компоновки листов



Несвижское бюро Дзержинского филиала РУП "Минское областное агентство по государственной регистрации и земельному кадастру"		
Мехмастерские		
222603, Республика Беларусь, Минская обл., Несвижский р-н Несвижский с/с, 20/2, вблизи г. Несвиж		
Составлен по состоянию на: 04.07.2023		
Масштаб	Литер 2А1/к	Лист 3 из 3

Линия совмещения с листом №2



**РЕСПУБЛИКА БЕЛАРУСЬ**  
**ЕДИНЫЙ ГОСУДАРСТВЕННЫЙ РЕГИСТР НЕДВИЖИМОГО**  
**ИМУЩЕСТВА, ПРАВ НА НЕГО И СДЕЛОК С НИМ**

**Государственный комитет по имуществу Республики Беларусь**

Республиканское унитарное предприятие "Минское  
областное агентство по государственной регистрации и  
земельному кадастру"

*Дзержинский филиал  
Несвижское бюро*

**СВИДЕТЕЛЬСТВО (УДОСТОВЕРЕНИЕ) № 621/1588-15598**  
**о государственной регистрации**

По заявлению от 09 октября 2024 года № 2534/24:1588

В отношении **капитального строения** с инвентарным номером 621/С-1029370, расположенного по адресу: Минская обл., Несвижский р-н, Несвижский с/с, 20/2, вблизи г. Несвиж, площадь - 1090.3 кв.м, назначение - Здание специализированное для ремонта и (или) технического обслуживания автомобилей (в том числе автомобильные заправочные, зарядные и газонаполнительные станции), наименование - Мехмастерские

**произведена государственная регистрация:**

1. создания эксплуатируемого капитального строения
2. возникновения права собственности на капитальное строение, правообладатель – юридическое лицо, резидент Республики Беларусь Открытое акционерное общество "Несвижский райагросервис" (форма собственности - частная)

Приложение: нет

Примечание: нет

Свидетельство составлено 09 октября 2024 года  
Регистратор *Сокол Елена Вячеславовна 1588*



(подпись)

Лист 1 из 1