

ГОСУДАРСТВЕННЫЙ КОМИТЕТ ПО ИМУЩЕСТВУ
РЕСПУБЛИКИ БЕЛАРУСЬ

ТЕХНИЧЕСКИЙ ПАСПОРТ

на нежилое здание

составлен по состоянию на **25.06.2009**

РЕСПУБЛИКАНСКОЕ УНИТАРНОЕ ПРЕДПРИЯТИЕ
"МИНСКОЕ ГОРОДСКОЕ АГЕНТСТВО ПО ГОСУДАРСТВЕННОЙ РЕГИСТРАЦИИ И ЗЕМЕЛЬНОМУ
КАДАСТРУ"

(наименование организации по государственной регистрации)

Инвентарный номер **500/С-51790**

код 2 26 02 Здание специализированное автомобильного транспорта (Мойка)

(назначение здания (сооружения))

Населенный пункт **г. Минск**

Улица **ул. ПРОМЫШЛЕННАЯ**

№ дома **д. 15**

№ корпуса **к. 1**

Отметки о произведенных обследованиях:

" " 200 г. "Изменений нет" ()
(подпись) (И.О. Фамилия)

Уполномоченное должностное лицо М.П. ()
(подпись) (И.О. Фамилия)

" " 200 г. "Изменений нет" ()
(подпись) (И.О. Фамилия)

Уполномоченное должностное лицо М.П. ()
(подпись) (И.О. Фамилия)

Подпись исполнителя



1. Область
2. Район
3. Сельский совет
4. Населенный пункт
5. Район в городе
6. Улица
7. Геокод
8. Номер квартала
9. Номер картограммы
10. Литер

г. Минск
ЗАВОДСКОЙ
ул. ПРОМЫШЛЕННАЯ
1711
311-2
Ц 2/к

1. ОБЩИЕ СВЕДЕНИЯ О НЕЖИЛОМ ЗДАНИИ

1. Серия, тип проекта		9. Общая площадь жилых помещений (кв-р), кв.м.	
2. Количество этажей, шт.	2	10. Жилая площадь кв.м.	
3. Количество подземных этажей, шт.		11. Количество квартир	
4. Площадь застройки, кв.м.	682,2	12. Число жилых комнат	
5. Объем здания, куб.м.	2550	13. Материал стен	кирпичные
6. Общая площадь здания, кв.м.	537	14. Год постройки	2009
7. Нормируемая площадь здания, кв.м.	408,5	15. Физический износ, %	0
8. Количество нежилых изолированных помещений, шт.			

2. СВЕДЕНИЯ О ЗЕМЕЛЬНОМ УЧАСТКЕ

Таблица 2

Кадастровый номер земельного участка	Площадь земельного участка, га	Наименование документа, удостоверяющего право на земельный участок	Номер документа, удостоверяющего право на земельный участок
1	2	3	4
Застроенная площадь земельного участка, кв.м.			
всего		под основным строением	под прочими строениями и сооружениями
5		6	7
682,2		663,5	18,7

Подпись исполнителя



3. РАСПРЕДЕЛЕНИЕ НЕЖИЛЫХ ПОМЕЩЕНИЙ И ИХ ПЛОЩАДЕЙ

Таблица 3

Назначение	Площадь	Административные помещения	Торговые помещения	Помещения здравоохранения	Складские помещения	Спортивные помещения	Образовательные, воспитательные, научные помещения	Коммунально-бытовые помещения	Культурно-просветительские помещения	Помещения транспортного назначения (паражки)
Нормируемая площадь, кв.м.										349,4
Вспомогательная площадь, кв.м.										101,4
Общ. площадь здания, кв.м.										450,8

Продолжение таблицы 3

	во вспомогательных помещениях		Насосная	Помещ. тепл. пункта	Электропроводя	Вентиляционная	Итого		
	лестн. кл.	лестн. кл.							
II	12	13	14	15	16	17	18	19	20
				27,1	17,6	11	5,7	24,8	408,5
				27,1	17,6	11	5,7	24,8	128,5
									537

4. ГОСТИНИЦЫ, ПРОФИЛАКТОРИИ, САНАТОРИИ, ДОМА ОТДЫХА, БОЛЬНИЦЫ, ШКОЛЫ, ДЕТСКИЕ САДЫ И Т.Д.

Таблица 4

палат, спален	классов, аудиторий	комнат для отдыха и игр	номеров	в том числе				Количество мест	
				1-мест.	2-х местн.	3-х местн.	4-х местн. и более		
I	2	3	4	5	6	7	8	9	10

Подпись исполнителя



5. РАСПРЕДЕЛЕНИЕ ЖИЛЫХ ПОМЕЩЕНИЙ И ИХ ПЛОЩАДЕЙ

Таблица 5

Наименование	Распределение жилых помещений по числу комнат										Итого в отдельных квартирах	Итого в общежитиях	
	однокомнатные	двухкомнатные	трехкомнатные	четырёхкомнатные	пятикомнатные	более пяти комнат	в том числе						Итого
							в мансардах	в подвальных	в цокольных	в инж. этажах			
1	2	3	4	5	6	7	8	9	10	11	12		
Количество квартир										0	0		
Количество жилых комнат										0	0		
Жилая площадь, кв.м.										0	0		
Общая площадь жилых помещений (квартир), кв.м.										0	0		
Общая площадь здания (общая площадь кв-р по СНБ), кв.м.										0	0		

6. БЛАГОУСТРОЙСТВО ПЛОЩАДЕЙ НЕЖИЛОГО ЗДАНИЯ, КВ.М.

Таблица 6

Наименование	Водопривод	Отопление										Газоснабжение	Ван-ные (души)	Мусоропровод	Лифт							
		печное	от АГВ	от ТЭЦ	центральное						от котельной					от центрального	местная	от центральной				
					от собств. котельной		на тверд. топлив.		на жидк. топлив.										на газе			
					на тверд. топлив.	на жидк. топлив.	на газе	на газе	на газе	на газе												
1	2	3	4	5	6	7	8	9	10	11	12	13	14	15	16	17	18	19	20	21	22	
Общая площадь здания	537			537										537								
Основная (нормируемая) площадь	408,5			408,5										408,5								
Общая площадь жилых помещений (квартир)																						
Жилая площадь																						

Подпись исполнителя



7. ТЕХНИЧЕСКОЕ ОПИСАНИЕ КОНСТРУКТИВНЫХ ЭЛЕМЕНТОВ И ИНЖЕНЕРНОГО ОБОРУДОВАНИЯ

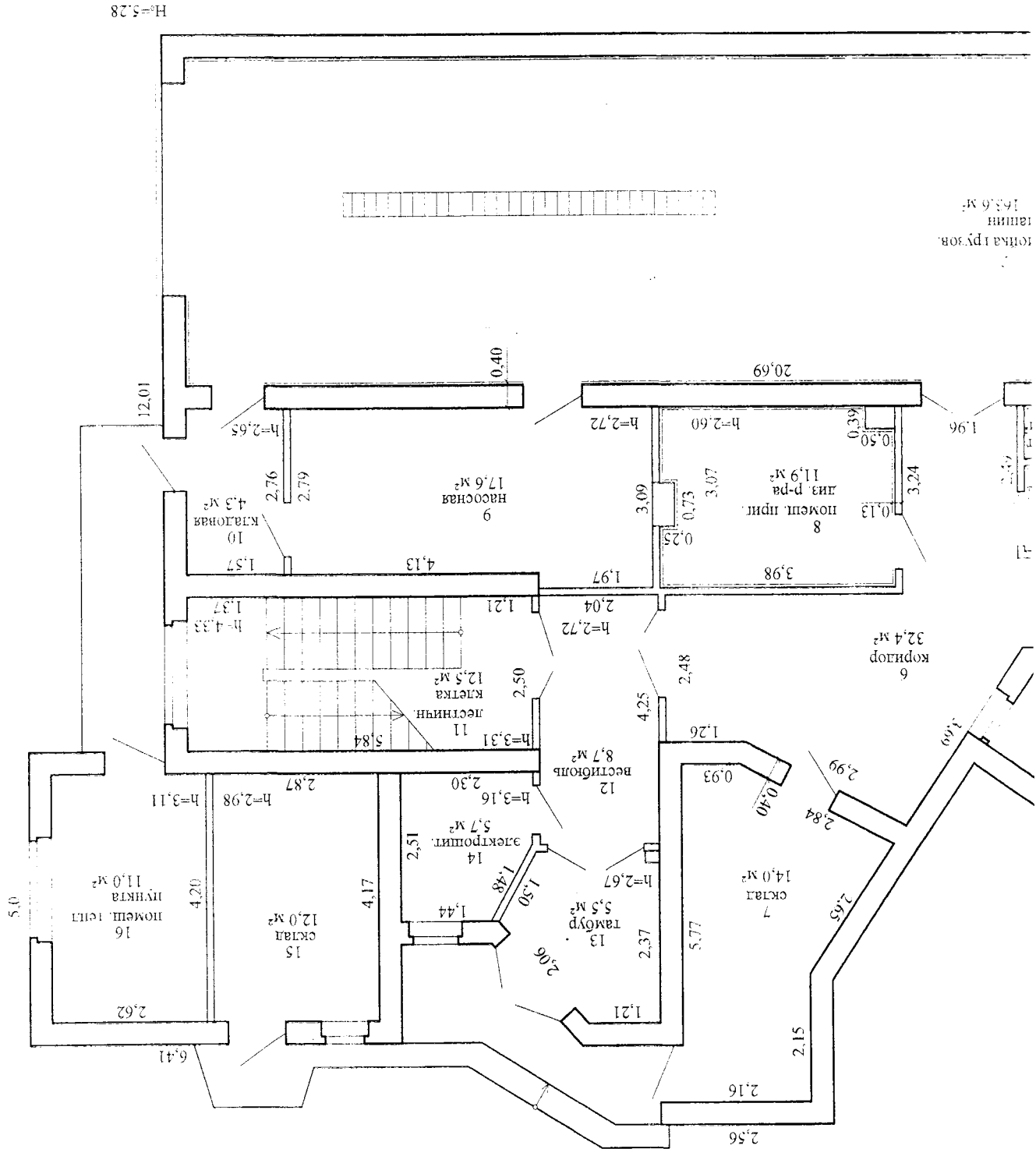
Таблица 7

№ п/п	Наименование конструктивных элементов и инженерного оборудования	Описание конструктивных элементов и инженерного оборудования (материал, конструкция, отделка и прочее)	
1	2	3	
1	Фундамент	ленточный из ж/б блоков	
2	А. Наружные, внутренние капитальные стены	кирпичные	
	Б. Перегородки	кирпичные	
3	Перекрытия	чердачные	ж/б плиты перекрытия
		междуэтажные	ж/б плиты перекрытия
		подвальные	
4	Крыша	мягкая рулонная	
5	Полы	плиточные	
6	Проемы	оконные	ПВХ
		дверные	ПВХ
7	Отделочные работы	наружная отделка а) цоколя	оштукатурено, окрашено
		б) стен	оштукатурено, окрашено
		внутренняя отделка	оштукатурено, окрашено
8	Инженерное оборудование	отопление	центральное
		электроснабжение	скрытая проводка
		водопровод	центральный
		канализация	центральная
		горячее водоснабжение	
		ванные (души)	
		газоснабжение	
		напольные электроплиты	
		вентиляция	естественная
		радио	да
		телевидение	
		телефон	да
9	Прочие работы		

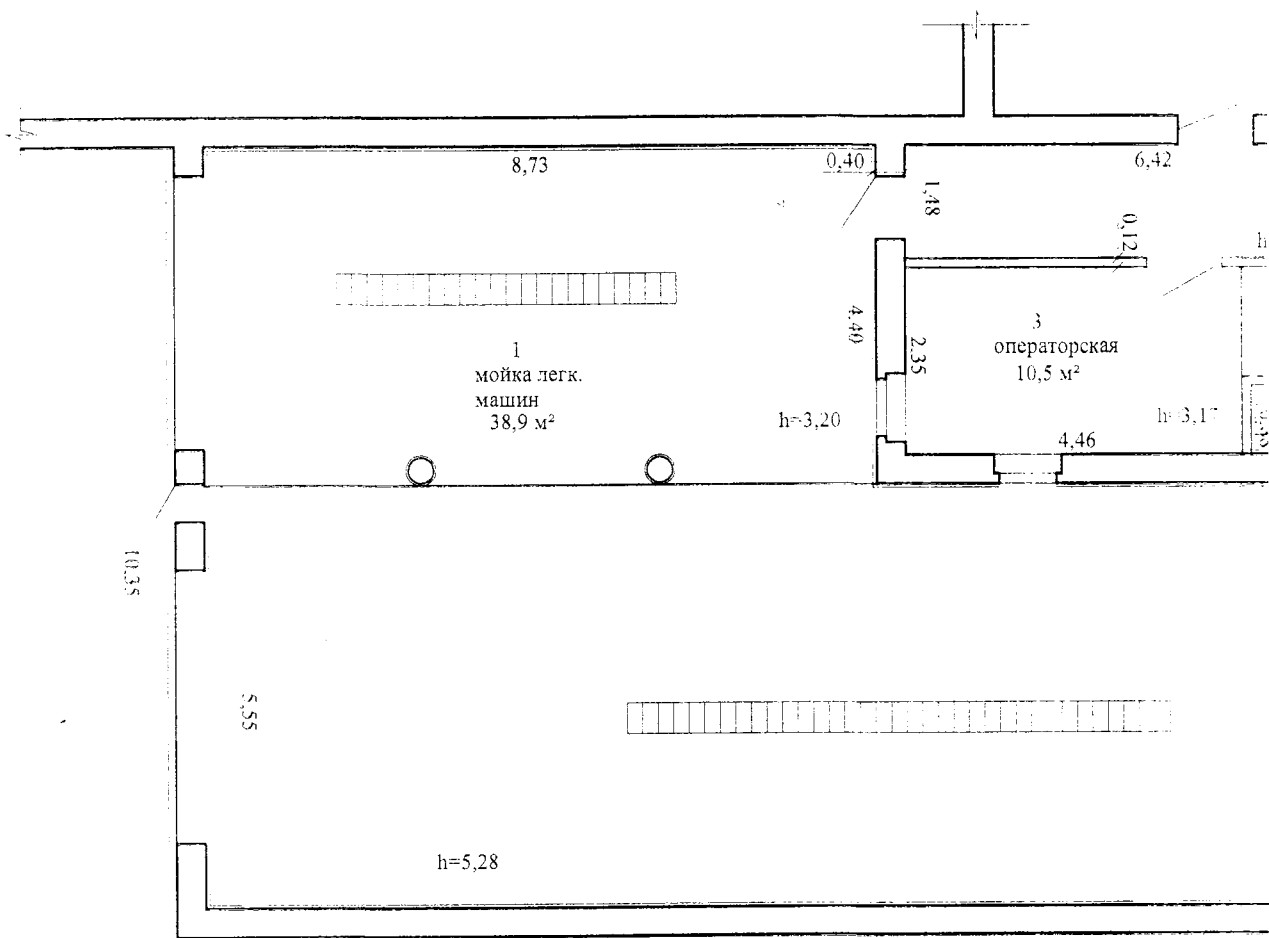
Подпись исполнителя

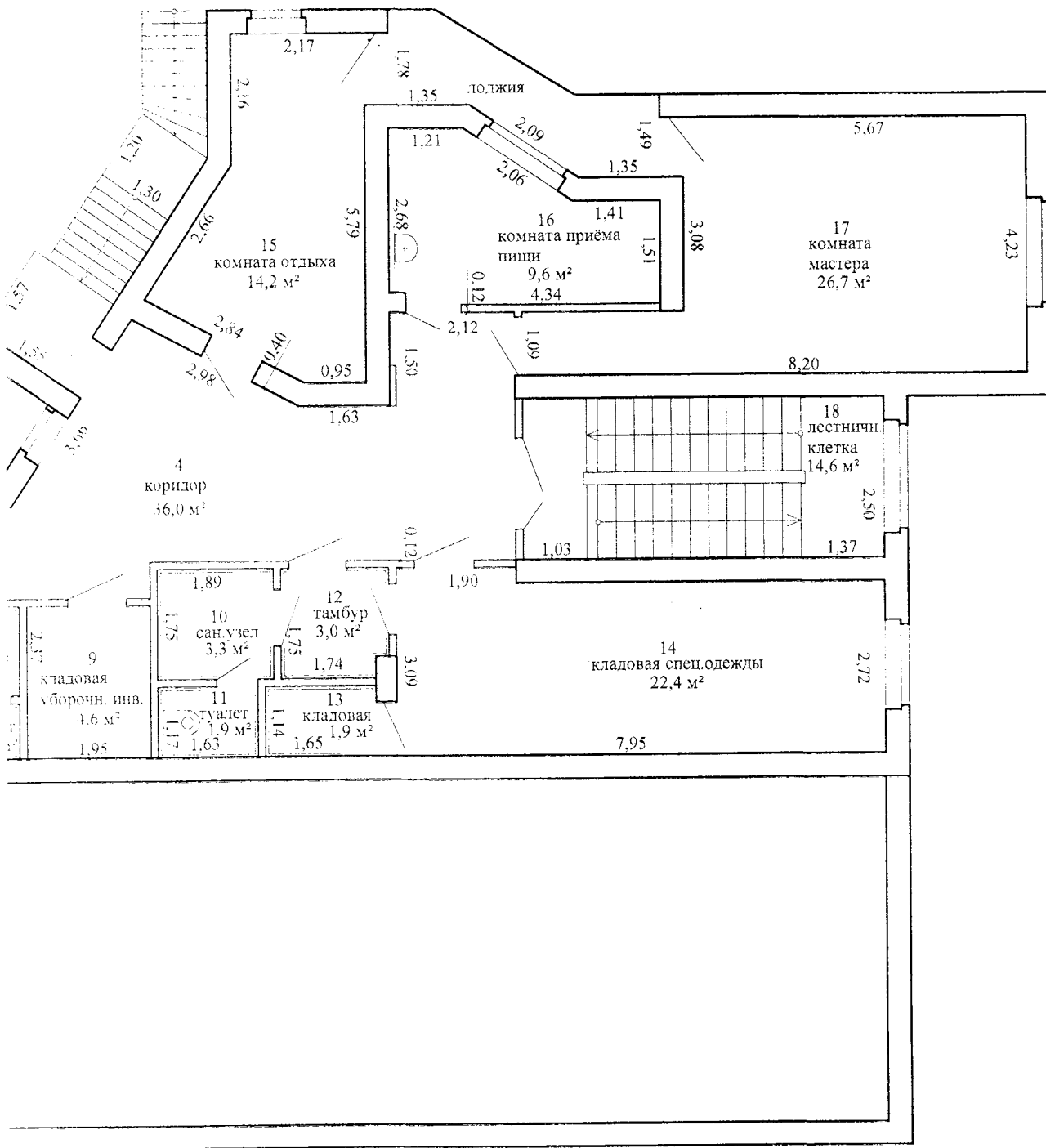


РЕСПУБЛИКАНСКОЕ ЧИТАРНОЕ ПРЕДПРИЯТИЕ "МИНСКОЕ ГОРОДСКОЕ АГЕНТСТВО ПО ГОСУДАРСТВЕННОЙ РЕГИСТРАЦИИ И ЗЕМЕЛЬНОВОМУ КАДАСТРУ"				ул. Промышленная, 15			
к-ма		квартил	участок	секция	Литер II 2/к		
311-2		1711	лист № 1		М 1:100		
Составил		Даниленко И. Б.		25.06.2009			
Вычертил		Даниленко И. Б.		25.06.2009			
Проверил		Якимович Л. Н.					



Полка Л.Р.З.В.
163,6 м





РЕСПУБЛИКАНСКОЕ УНИТАРНОЕ ПРЕДПРИЯТИЕ "МИНСКОЕ ГОРОДСКОЕ АГЕНТСТВО ПО ГОСУДАРСТВЕННОЙ РЕГИСТРАЦИИ И ЗЕМЕЛЬНОМУ КАДАСТРУ"				
ул. Промышленная, 15				
к-мма	квартал	участок	секция	Литер Ц 2 к
311-2	1711			
план первого этажа			лист № 2	М 1:100
Составил	Даниленко И. Б.		25.06.2009	
Вычертил	Даниленко И. Б.		25.06.2009	
Проверил	Якимович Л. Н.		09.06.2009	

