

РЕСПУБЛИКА БЕЛАРУСЬ
ЕДИНЫЙ ГОСУДАРСТВЕННЫЙ РЕГИСТР НЕДВИЖИМОГО
ИМУЩЕСТВА, ПРАВ НА НЕГО И СДЕЛОК С НИМ

Государственный комитет по имуществу Республики Беларусь

РУП "Витебское агентство по государственной регистрации и
земельному кадастру"
Оршанский филиал

**СВИДЕТЕЛЬСТВО (УДОСТОВЕРЕНИЕ) № 240/1244-3866
О ГОСУДАРСТВЕННОЙ РЕГИСТРАЦИИ**

По заявлению № 6343/19:1244 от 23 апреля 2019 года

в отношении земельного участка с кадастровым номером
223650200002001084, расположенного по адресу: Витебская обл.,
Оршанский р-н, г. Барань, ул. Набережная, 1Т, площадь - 1.6644 га,
целевое назначение - Для обслуживания здания главного корпуса

произведена государственная регистрация:

1. создания земельного участка на основании выделения вновь образованного земельного участка;
2. возникновения права собственности Республики Беларусь на земельный участок, правообладатель - Республика Беларусь;
3. возникновения прав, ограничений (обременений) прав на земельный участок (право постоянного пользования), правообладатель - юридическое лицо, резидент Республики Беларусь Открытое акционерное общество "Техника связи";
4. возникновения прав, ограничений (обременений) прав на земельный участок (ограничения (обременения) прав на земельные участки, расположенные на природных территориях, подлежащих специальной охране (в водоохранной зоне реки, водоема)).

Приложения:

1. земельно-кадастровый план земельного участка

Примечания: Земельный участок имеет ограничения (обременения) прав в использовании земель. Виды ограничений (обременений) прав: земельные участки, расположенные на природных территориях, подлежащих специальной охране (в водоохранной зоне реки, водоема), код - 2,4, площадь - 1.6644 га

Свидетельство составлено 25 апреля 2019 года

Регистратор *Бондарева Татьяна Фёдоровна* 1244

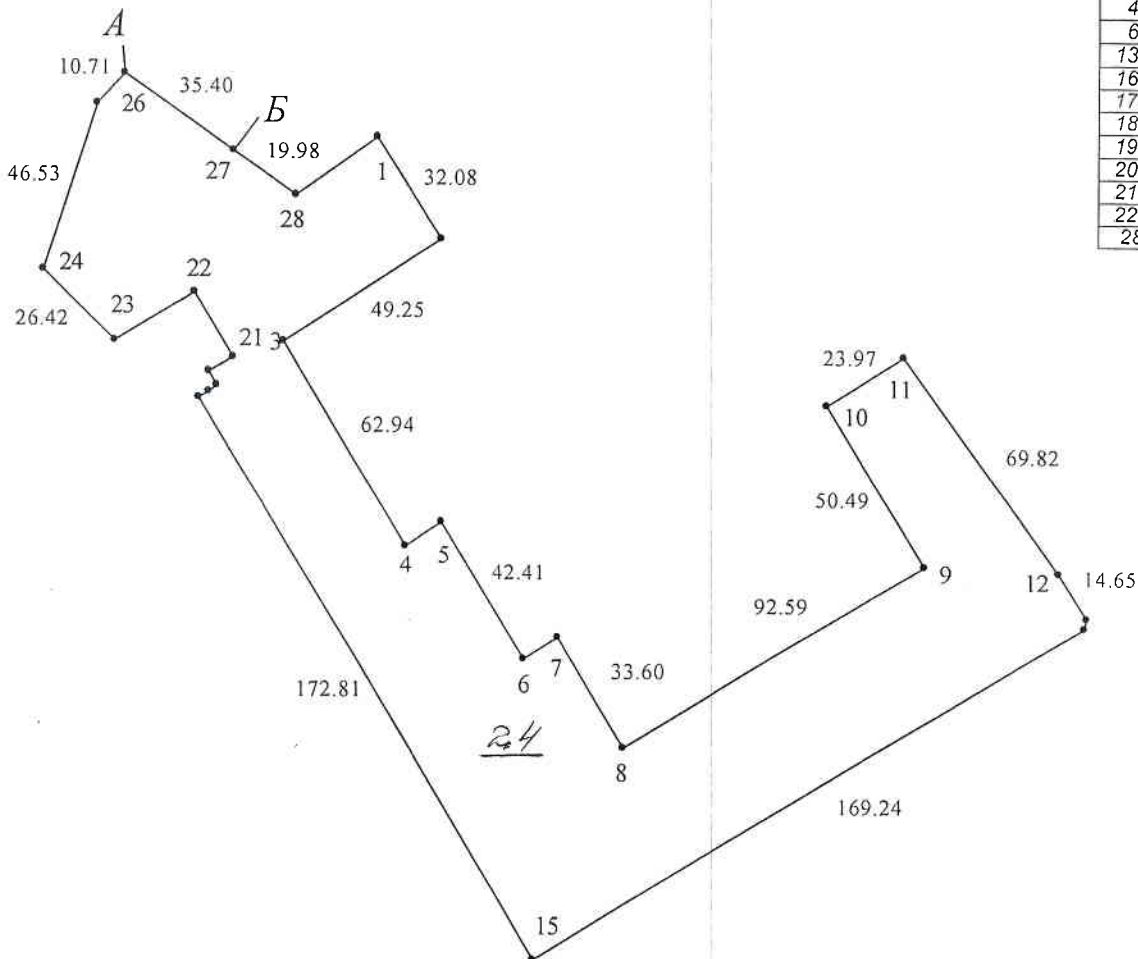
М.П.



ЛИНИЙ ГОСУДАРСТВЕННЫЙ РЕГИСТР НЕДВИЖИМОГО ИМУЩЕСТВА, ПРАВ НА НЕГО И СДЕЛОК С НИМ
ЗЕМЕЛЬНО-КАДАСТРОВЫЙ ПЛАН ЗЕМЕЛЬНОГО УЧАСТКА

Строковый номер: **223650200002001084**
 Площадь участка: **1.6644 га**
 Юс: **Витебская обл., Оршанский р-н, г. Барань, ул. Набережная, 1Т**
 целевое назначение: **Для обслуживания здания главного корпуса**
 категория земель: **Земли промышленности, транспорта, связи, энергетики, обороны и иного назначения**
 масштаб плана: **1:2000**

Номера точек	Меры линий, м
4-5	11.40
6-7	10.65
13-14	2.60
16-17	2.69
17-18	0.14
18-19	2.95
19-20	4.40
20-21	7.30
21-22	19.54
22-23	24.82
28-1	26.51



УСЛОВНЫЕ ОБОЗНАЧЕНИЯ

- ② - код охранной зоны и ее площадь
- 0.2500 - код охранной зоны и ее площадь
- - граница земельного участка
- - точка поворота границы земельного участка

Сведения об организации, выдавшей документ
 Оршанский филиал РУП «Витебское агентство по государственной регистрации и земельному кадастру»
 регистратор недвижимости
 Бондарева Т. В. 25.04.2019

ОПИСАНИЕ СМЕЖНЫХ ЗЕМЕЛЬ

От точки	До точки	Кадастровый блок и номер земельного участка
А	Б	2:1083
Б	А	2:30