

РЕСПУБЛИКА БЕЛАРУСЬ  
ЕДИНЫЙ ГОСУДАРСТВЕННЫЙ РЕГИСТР  
НЕДВИЖИМОГО ИМУЩЕСТВА, ПРАВ НА НЕГО И СДЕЛОК С НИМ  
Комитет по земельным ресурсам, геодезии и картографии при Совете Министров  
Республики Беларусь

Республиканское унитарное предприятие "Могилевское агентство по государственной регистрации и земельному кадастру"

Свидетельство(удостоверение) № 700/301-132

о государственной регистрации

Выдано: Открытое акционерное общество "Белхозторг -1М"

в том, что по заявлению № 6749/06:301 от 20 февраля 2006 года произведена государственная регистрация

создания эксплуатируемого капитального строения (одноэтажное каменное здание магазина № 6 с тамбуром) с инвентарным номером 700/С-13338, расположенного по адресу: Могилевская обл., г. Могилев, ул. Плеханова, д. 2 площадью 197.0 кв. м. и возникновения права собственности на капитальное строение (одноэтажное каменное здание магазина № 6 с тамбуром) с инвентарным номером 700/С-13338, расположенное по адресу: Могилевская обл., г. Могилев, ул. Плеханова, д. 2 площадью 197.0 кв. м.;

о чем в Едином государственном регистре недвижимого имущества, прав на него и сделок с ним сделаны записи:

№ 6749/06:301-1

№ 6749/06:301-2

Свидетельство составлено 20 февраля 2006 г.

Свидетельство выдано 3 марта 2006 г.

Регистратор Атрашкевич Марина Васильевна 301

(подпись лица, получившего свидетельство)

(подпись)



копия

верно

Зам. зав. бухгалтерии

М.б.г.

ЖИЛИЩНО-КОММУНАЛЬНОЕ ХОЗЯЙСТВО РБ

Бюро технической инвентаризации

Город (пос.) г. Могилев

Форма технического паспорта  
утверждена приказом Министра  
жилищно-коммунального хозяйства  
БССР от

# ТЕХНИЧЕСКИЙ ПАСПОРТ

ОБЩЕСТВЕННОГО ЗДАНИЯ (СООРУЖЕНИЯ)

Адрес: ул. Плеханова 2

пользоват. О.И.И.И.  
Владелец: "Белхозторг" ОАО, Белгород-121

Основание владения Св-во №400/301 - 132 от 20.02.2006г.



Начальник бюро технической инвентаризации



*Верно*

Директор В.Т. Прохазский

1 Республика Беларусь

1500000000

2 Область

3 Город (гор. поселок и др.) Могилев

4 Район в городе Центральный

5 Улица Александрова

6 Номер дома

2

10. Квартал

Номер корпуса

11 Номер участка

Инвентарный номер

500/С-13328

12. Номер картограммы

9. Литер

Б/Б

13. Категория фонда

Паспорт составлен по состоянию на "6" 02 2003 г.

1. ТЕХНИЧЕСКАЯ ХАРАКТЕРИСТИКА ЗДАНИЯ (СООРУЖЕНИЯ)

Магазин Б/Б

(назначение, количество мест, помещений и т.д.)

2. СОБСТВЕННИКИ (ФОНДОДЕРЖАТЕЛИ)

пользователь

Долевое уч.

№ реестра

ОАО «Белхозторг-М»

1

3. ОБЩИЕ СВЕДЕНИЯ

1. Серия, тип проекта

9. Число квартир

2. Число этажей, шт.

1

10. Число жилых комнат, шт.

3. Площадь застройки в кв. м.

240

11. Материал стен

Бл. кир.

4. Объем здания, куб. м.

742

12. Год постройки

1974

5. Общая площадь здания, кв. м.

197

13. Восстановительная стоимость, руб.

6. Площадь нежилых помещ., кв.м.

14. Действительная стоимость, руб.

7. Полезная площадь жилых помещений, кв. м.

15. Физический износ в %

35

8. Жилая площадь, кв. м.

Верно Директор



Площадь, м <sup>2</sup>	Производств.	Учрежден.	Бытового обслуживания	Общественного питания	Торговая	Школьная	Учебн.-научн
1	2	3	4	5	6	7	8
Общая основная					112		
Общая вспомогательная					80		
Всего, м <sup>2</sup>					192		

Площадь, м <sup>2</sup>	Лечебно-санитарная	Детсады и ясли	Культурно-просветит.	Театров. и зрел. предпр	Спортивная	Творческие мастерские	Гаражи	Складская
9	10	11	12	13	14	15	16	
Общая основная								
Общая вспомогательная								
Всего, м <sup>2</sup>								
Площадь, м <sup>2</sup>	Спец. назн	Гостиницы						Итого
17	18	19	20	21	22	23	24	
Общая основная								112
Общая вспомогательная								80
Всего, м <sup>2</sup>								192

5. ГОСТИНИЦЫ, ПРОФИЛАКТОРИИ, САНАТОРИИ, ДОМА ОТДЫХА, БОЛЬНИЦЫ, ИНТЕРНАТЫ, ШКОЛЫ, ДЕТ. САДЫ, ОБЩЕЖИТИЯ И Т.Д.

Количество	В том числе					Основная площадь, кв. м				
	1-местн.	2-местн.	3-местн.	4-местн и более	по проекту	фактически	спален	классов, аудиторий	комнат для отдыха и игр	номеров
классов, аудиторий										
спален, палат.										
комнат для отдыха и игр										



Директор *[Signature]*



### 9. ТЕХНИЧЕСКОЕ ОПИСАНИЕ КОНСТРУКТИВНЫХ ЭЛЕМЕНТОВ И ИНЖЕНЕРНОГО ОБОРУДОВАНИЯ

№ п-п	Наименование конструктивных элементов	Описание конструктивных элементов (материал., конструкция, отделка и прочие)	Износ в %	
1	Фундамент	карпичный	35	
2	а. Наружные, внутренние капитальные стены	блочные, кирпичные	35	
	б. Перегородки	карпичные	35	
3	Перекрытия	Чердачные	40	
		Междуэтажные		
		Подвальные		
4	Крыша	щиферная	50	
5	Полы	бетонные	35	
6	Проемы	Оконные		
		Дверные		
7	Отделочные работы	Наружная отделка а.		
		б.		
		Внутренняя отделка		
8	Санитарные и электротехнические работы	Центральн. отопление		
		Печное отопление		
		Водопровод		
		Электроосвещение		
		Радио		
		Телефон		
		Телевидение		
		Ванны		с газ. колонкой
				с дров. колонкой
				с гор. водой
		Горячее водоснабжение		
		Вентиляция		естественная
		Газоснабжение		
		Мусоропровод		
Лифты				
Канализация				
9	Разные работы			

Верно  
Директор



### 10. ХАРАКТЕРИСТИКИ СТРОЕНИЙ, ХОЛОДНЫХ ПРИСТРОЕК, СООРУЖЕНИЙ, ЗАМОЩЕНИЙ

Литер	Наименование строения, сооружений	Год стройки	Описание конструктивных элементов		
			фундамент	стены и перегородки	перекрытия
1	2	3	4	5	6
Б I	Магазин №6	1974	кирп.	Блок. кир.	дерев
	талибур		бетон.	метал	дерев

### 11. ОСОБЫЕ ОТМЕТКИ

Приложение

1. поэтажные планы на 1 листах.

2. План земельного участка на

листах.

*Верно*



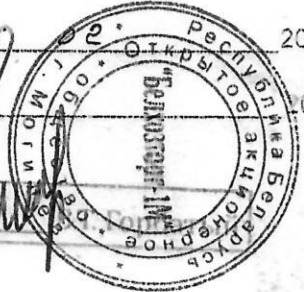
**В.Т. Горбатый**

И ИХ ОЦЕНКА

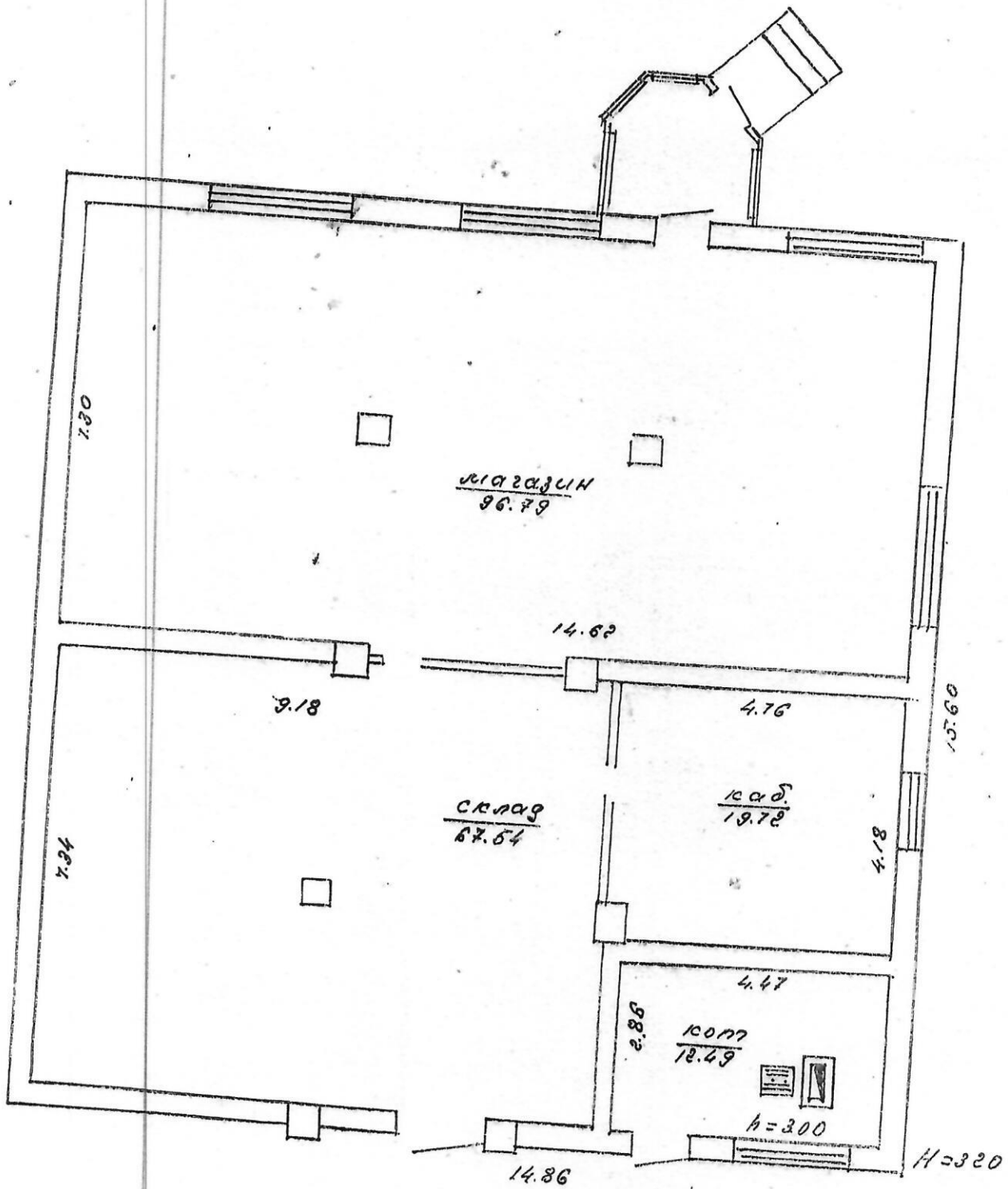
кровля	полы	проемы		Высота	Площадь, м <sup>2</sup>	Объем, м <sup>3</sup>	Стоимость, руб		
							восста-новительная	износ	действительная
7	8	9	10	11	12	13	14	15	16
шифр	бет	проем		3.20	232	742			
шифр	бет	проем		2.20	5.50	12			

3 Паспорт составил " 6 " 20 03 г. *Тарас* ( )  
Паспорт проверил " 0 " 0 г. ( )

*Верио* Директор

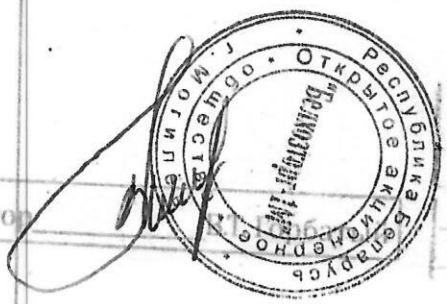






Верно

Директор



Магазин 196.54 м<sup>2</sup>

БТИ  
 Бюро технической инвентаризации  
 г. Могилев  
 ул. Плеханова 8  
 6. 02 2003г.  
 Подпись: *Тим*