

ГОСУДАРСТВЕННЫЙ КОМИТЕТ ПО ИМУЩЕСТВУ  
РЕСПУБЛИКИ БЕЛАРУСЬ

ТЕХНИЧЕСКИЙ ПАСПОРТ  
НА СООРУЖЕНИЕ

составлен(а) по состоянию на 21 мая 2012 г.

Республиканское унитарное предприятие «Минское городское агентство по  
государственной регистрации и земельному кадастру»

Наименование сооружения: Платформа пассажирская высокая

Назначение сооружения: 3 06 01 Сооружение специализированное  
железнодорожного транспорта

Инвентарный номер:

Адрес (местонахождение) Республика Беларусь, г. Минск, станция  
"Заслонова"

Геокод: X:5966780; Y:2228569

Составил:

Земцова Т.Б.

(подпись)

(инициалы, фамилия)

Дата составления:

14.11.2012г.

Проверил:

Устилович Е.Э.

(подпись)

(инициалы, фамилия)

Дата проверки:

14.11.2012г.

Уполномоченное

нач. отдела по технической  
инвентаризации №2

Устилович Е.Э.

должностное лицо:

(должность, подпись)

(инициалы, фамилия)

Отметки о произведенных обследованиях

“ ” 20 г. Изменений нет

(подпись)

(фамилия, инициалы)

Уполномоченное должностное лицо

М.П. (подпись)

(фамилия, инициалы)

“ ” 20 г. Изменений нет

(подпись)

(фамилия, инициалы)

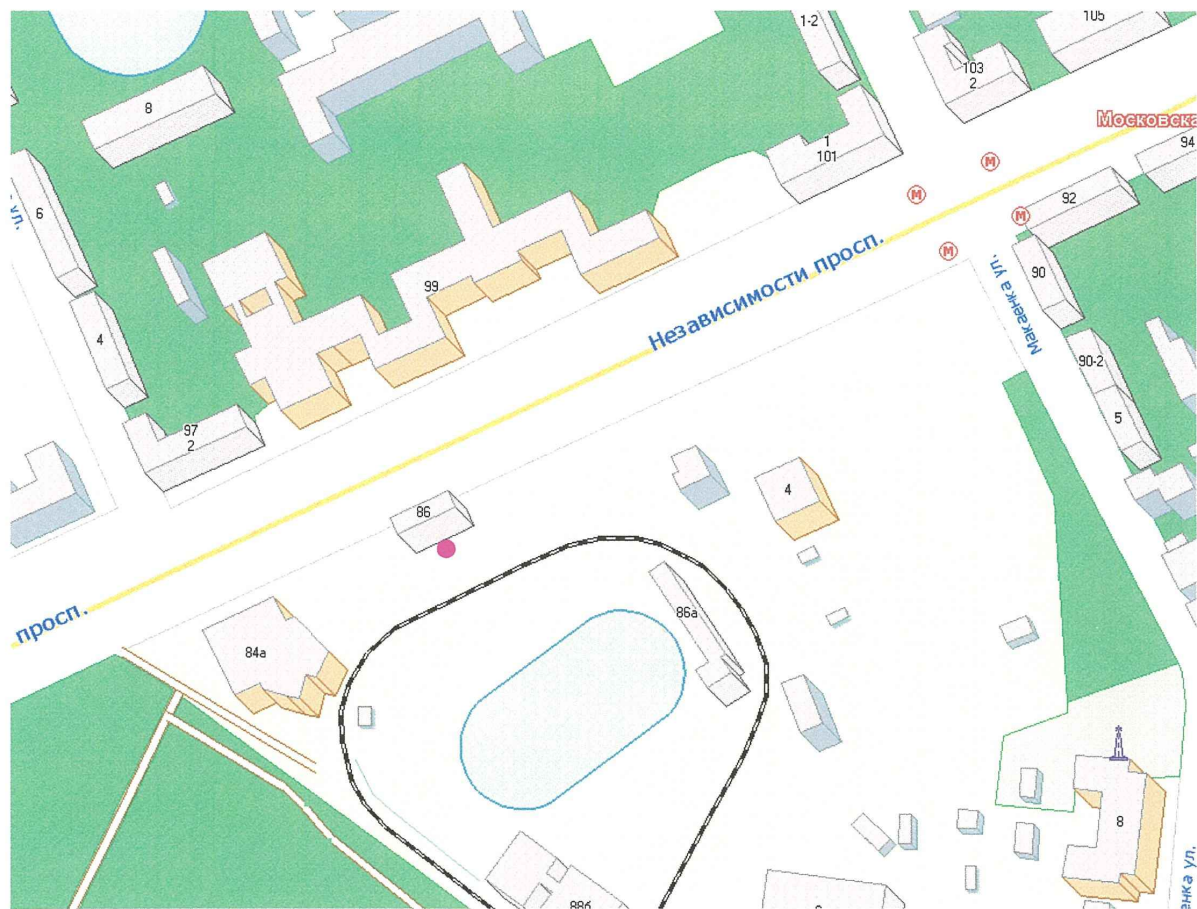
Уполномоченное должностное лицо

М.П. (подпись)

(фамилия, инициалы)



# Ситуационная схема



● X:5966780;  
Y:2228569 геокод сооружения

**2. ПЕРЕЧЕНЬ ОБЪЕКТОВ (СОСТАВНЫХ ЭЛЕМЕНТОВ),  
ВХОДЯЩИХ В СОСТАВ СООРУЖЕНИЯ**

<b>Литера</b>	<b>Наименование</b>
А	Платформа пассажирская высокая

**3. ОБЩИЕ СВЕДЕНИЯ О СООРУЖЕНИИ**

<b>Наименование характеристики и ее единица измерения</b>	<b>Значение характеристики</b>
Год постройки	1955
Общее количество основных составных элементов, шт.	1
Кадастровый номер земельного участка	500000000009001796
Площадь земельного участка, га	0,5654
Общая площадь сооружения, кв.м	1158
Износ, %	50

**4. ХАРАКТЕРИСТИКИ ОБЪЕКТОВ (СОСТАВНЫХ ЭЛЕМЕНТОВ),  
ВХОДЯЩИХ В СОСТАВ СООРУЖЕНИЯ**

**4.1 А Платформа пассажирская**

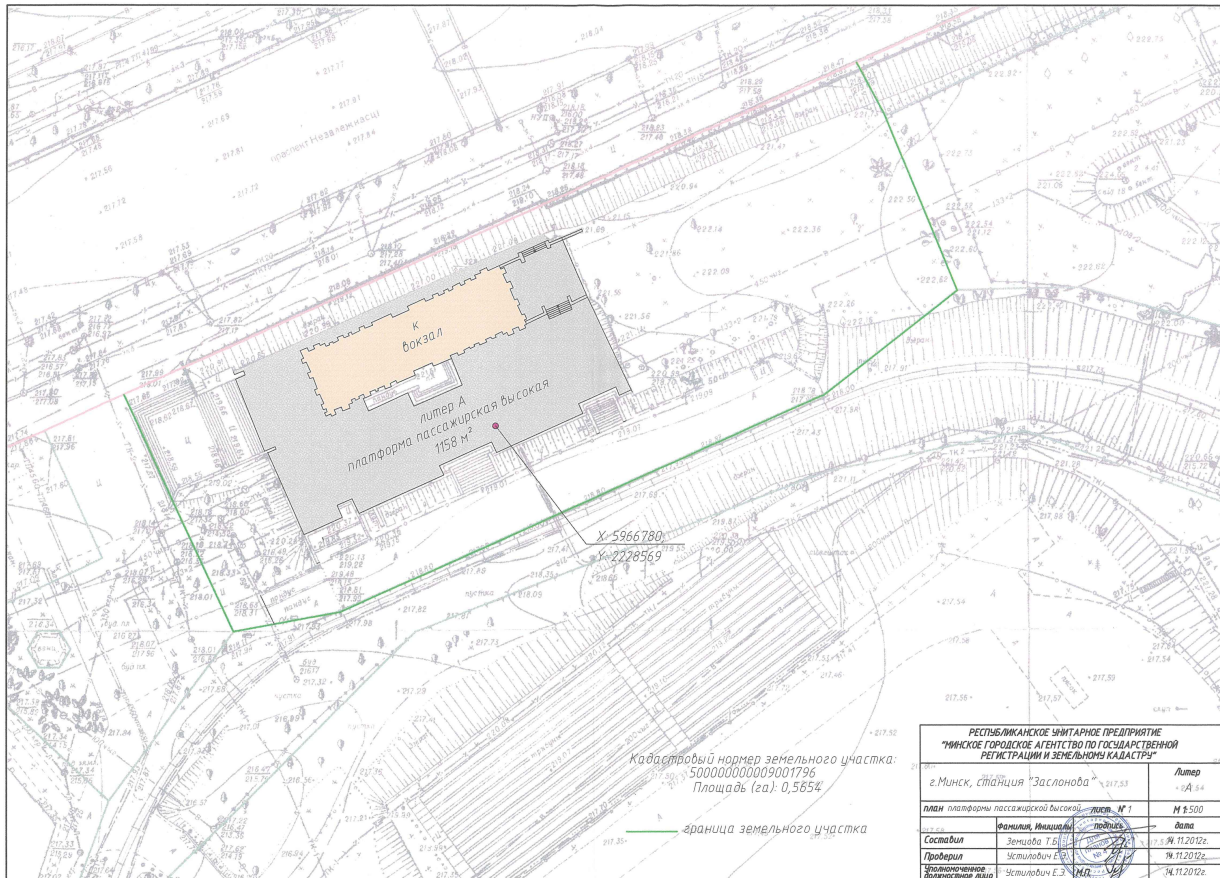
Год постройки	1955
Бортовые стены	Сборные железобетонные
Материал покрытия	Мелкоштучная тротуарная плитка
Площадь, кв.м.	1158
Износ, %	50

**ПЕРЕЧЕНЬ МАТЕРИАЛОВ, ПРИЛАГАЕМЫХ К ТЕХНИЧЕСКОМУ ПАСПОРТУ:**

**План пассажирской платформы в М 1:500 Лист 1  
Количество листов: 3**

Подпись исполнителя





РЕСПУБЛИКАНСКОЕ УНИТАРНОЕ ПРЕДПРИЯТИЕ "МИНСКОЕ ГОРОДСКОЕ АГЕНТСТВО ПО ГОСУДАРСТВЕННОЙ РЕГИСТРАЦИИ И ЗЕМЕЛЬНУЮ КАДАСТРУ"			
г. Минск, станция "Заслонова"			Литер "А" 5-4
Литер платформы пассажирской высокой — лист № 1			М 1:500
Составил	Фамилия, Инициалы	подпись	Дата
Проверил	Земцова Т.В.		19.11.2012г.
Уполномоченное должностное лицо	Устилович Е.З.		19.11.2012г.



53

**РЕСПУБЛИКА БЕЛАРУСЬ**  
**ЕДИНЫЙ ГОСУДАРСТВЕННЫЙ РЕГИСТР НЕДВИЖИМОГО**  
**ИМУЩЕСТВА, ПРАВ НА НЕГО И СДЕЛОК С НИМ**

**Государственный комитет по имуществу Республики Беларусь**  
Республиканское унитарное предприятие "Минское городское  
агентство по государственной регистрации и земельному кадастру"

**СВИДЕТЕЛЬСТВО (УДОСТОВЕРЕНИЕ) № 500/600-3057**  
**О ГОСУДАРСТВЕННОЙ РЕГИСТРАЦИИ**

По заявлению № 128227/12:600 от 17 октября 2012 года  
в отношении **капитального строения** с инвентарным номером  
500/С-1014077, расположенного по адресу: г. Минск, ст. "Заслонова",  
площадь - 1158.0 кв.м., назначение - Сооружение специализированное  
железнодорожного транспорта, наименование - Платформа  
пассажирская высокая

**произведена государственная регистрация:**

1. создания эксплуатируемого капитального строения;
2. возникновения права собственности на капитальное строение, правообладатель - Республика Беларусь;
3. возникновения прав, ограничений (обременений) прав на капитальное строение (право хозяйственного ведения), правообладатель - юридическое лицо, резидент Республики Беларусь Транспортное республиканское унитарное предприятие "Минское отделение Белорусской железной дороги".

Приложения: нет

Примечания: нет

Свидетельство составлено 21 ноября 2012 года

Регистратор *Вилькот Ольга Николаевна 600*



М.П.

(подпись)

Лист 1 из 1