

ГОСУДАРСТВЕННЫЙ КОМИТЕТ ПО ИМУЩЕСТВУ РЕСПУБЛИКИ БЕЛАРУСЬ

ТЕХНИЧЕСКИЙ ПАСПОРТ

на здание

Республиканское унитарное предприятие "Минское городское агентство по государственной регистрации и земельному кадастру"

(наименование организации по государственной регистрации недвижимого имущества, прав на него и сделок с ним)

Наименование: Здание неустановленного назначения

Назначение: 2 99 99 - Здание неустановленного назначения

Инвентарный номер: 500/С-26140

Адрес: 220031, Республика Беларусь, г. Минск, ул. Славянская, 4

Составлен по состоянию на: 09.11.2023

Составил 22.11.2023  
(дата)

Н.В. Беляй  
(инициалы, фамилия)

Уполномоченное должностное лицо 22.11.2023  
(дата)

М.В. Купава  
(инициалы, фамилия)



## 1. Общие сведения о здании

1. Кадастровый номер земельного участка	500000000009002231 (0.0766)
2. Литер	Б1/д-к
3. Количество надземных этажей, шт.	1
4. Количество подземных этажей, шт.	0
5. Год постройки (дата приемки в эксплуатацию)	1977
6. Год реконструкции	-
7. Физический износ, %	50
8. Объем здания, куб.м	280
9. Наружная площадь (площадь застройки), кв.м.	105 (122)
10. Общая площадь здания, кв.м	85.1
11. Нормируемая площадь здания, кв.м	68.2
12. Количество нежилых изолированных помещений, шт.	0
13. Общая площадь нежилых изолированных помещений, кв.м	-
14. Нормируемая площадь нежилых изолированных помещений, кв.м	-
15. Количество жилых изолированных помещений (квартир), шт.	0
16. Жилая площадь жилого дома (общежития, жилого здания специального назначения), кв.м	-
17. Общая площадь жилых помещений (квартир) жилого дома, кв.м	-
18. Общая площадь квартир по СНБ, кв.м	-
19. Общая площадь жилых помещений общежития, жилого здания специального назначения, кв.м	-
20. Общая площадь помещений общежития, жилого здания специального назначения, кв.м	-
21. Площадь балконов, лоджий, террас и т.п. без учета коэффициентов, кв.м	-
22. Площадь балконов, лоджий, террас и т.п. жилых помещений с учетом коэффициентов, кв.м	-
23. Количество машино-мест, шт.	0
24. Площадь машино-мест, кв.м	-
25. Вид конструкции здания	Бескаркасная
26. Материал наружных стен	Древесина

## 2. Сведения о стоимости

Вид стоимости	Дата определения (год уровня цен)	Стоимость, руб.	Документ о стоимости
1	2	3	4
Нет сведений	-	-	-



## 3. Распределение помещений и их площадей

## 3.1. По жилым помещениям

Наименование	Распределение квартир по числу комнат							Жилые помещения в общежитиях	Жилые помещения в жилых зданиях специального назначения	Иные жилые помещения	Всего
	однокомнатные	двухкомнатные	трехкомнатные	четырёхкомнатные	пятикомнатные	более пяти комнат	итого				
1	2	3	4	5	6	7	8	9	10	11	12
Количество жилых помещений (квартир), шт.	-	-	-	-	-	-	-	-	-	-	-
Количество жилых комнат, шт.	-	-	-	-	-	-	-	-	-	-	-
Жилая площадь, кв. м	-	-	-	-	-	-	-	-	-	-	-
Общая площадь жилых помещений (квартир) жилого дома, кв. м	-	-	-	-	-	-	-	-	-	-	-
Общая площадь жилых помещений общежития (жилого здания специального назначения), кв. м	-	-	-	-	-	-	-	-	-	-	-
Общая площадь квартир по СНБ, кв. м	-	-	-	-	-	-	-	-	-	-	-
Общая площадь здания, кв. м	-	-	-	-	-	-	-	-	-	-	-

## 3.2. По нежилым помещениям

Назначение	связь	неуст.	неуст. (норм.)	Всего
1	2	3	4	5
Нормируемая площадь, кв. м	26.5		41.7	68.2
Общая площадь, кв. м	26.5	16.9	41.7	85.1

## 3.3. Благоустройство жилых помещений

Наименование показателя	Отопление			Водопровод	Канализация		Горячее водоснабжение	Ванны (души)	Газ (газоснабжение)	Напольные электроплиты (варочные панели)
	печное	Центральное			центральная	местная				
		от ТЭЦ или групповой (районной) котельной <*>	от индивидуальных отопительных устройств на <***>							
1	2	3	4	5	6	7	8	9	10	11
Количество изолированных жилых помещений (квартир), шт.	-	-	-	-	-	-	-	-	-	-
Общая площадь жилых помещений, кв. м	-	-	-	-	-	-	-	-	-	-

&lt;\*&gt; Система теплоснабжения централизованная.

&lt;\*\*\*&gt; Система теплоснабжения децентрализованная (локальная).

## 4. Техническое описание

## 4.1 Техническое описание здания

№ п/п	Наименование конструктивных элементов и инженерных систем	Описание конструктивных элементов и инженерных систем
1	2	3
1	Фундамент	Кирпичи
2	Наружные стены	Кирпичи, Деревянные каркасные
3	Внутренние стены	Деревянные каркасные
4	Перегородки	Дерево
5	Перекрытия	Дерево
6	Крыша (кровля)	Асбестоцементный волнистый лист
7	Полы	Бетон, Линолеум, Доска, Лист древесно-стружечный (плита ДСП) Наличие теплых полов: Нет
8	Окна	Дерево
9	Двери, ворота	Металл, Деревянные изделия
10	Отделочные работы:	-
10.1	наружная отделка стен	Нет
10.2	внутренняя отделка	Окрашено, Оклейка обоями
11	Инженерные системы:	-
11.1	отопление	Автономное
11.2	водопровод и канализация:	-
11.2.1	холодное водоснабжение	Нет
11.2.2	канализация	Нет
11.2.3	горячее водоснабжение	Нет
11.2.4	ванны, душ	Нет
11.3	система электрооборудования:	-
11.3.1	электроснабжение	Централизованная система
11.3.2	подключение электроплит	Нет
11.4	газоснабжение	Нет
11.5	вентиляция	Вентиляция с естественным побуждением
11.6	мусоропровод	Нет
11.7	лифты	Нет
11.8	иные	Внутренние сети связи, Система охранной сигнализации
12	Прочие	Площадка



## 4.2 Техническое описание основных строений, их составных элементов и принадлежностей

Литер	Наименование	Год постройки (дата приема в эксплуатацию)	Износ, %*	Площадь, кв.м**	Объем, куб.м	Описание конструктивных элементов и инженерных систем***															
						фундамент	стены	перегородки	перекрытия	крыша	полы	окна	двери, ворота	отделка	отопление	водопровод	канализация	электро- снабжение	газо- снабжение	иные	прочие
1	2	3	4	5	6	7	8	9	10	11	12	13	14	15	16	17	18	19	20	21	22
Б1/д-к	Здание неустановленного назначения	1977	50	69 (74)	188	-	-	-	-	-	-	-	-	-	-	-	-	-	-	-	-
В1/к	Пристройка	1981	50	14 (14)	34	кирп.	Нар.: кирп.; Вн.: нет	кирп.	дер.	волн. шифер	пл., л. ДСП	дер.	дер. изд.	Нар.: нет; Вн.: облиц.	авт.	нет	нет	центр.	нет	нет	нет
1	Тамбур	1981	50	10 (13)	27	кирп.	кирп.	нет	дер.	волн. шифер	пл.	дер.	дер. изд.	обои	нет	нет	нет	есть	нет	нет	крыл.
2	Веранда	1981	50	12 (21)	31	кирп.	кирп.	нет	дер.	волн. шифер	доска	дер.	дер. изд.	обои	нет	нет	нет	есть	нет	нет	-
3	Сарай	1977	50	35 (35)	0	кирп.	кирп.	-	дер.	волн. шифер	бет.	дер.	дер. изд.	штукат. окр.	нет	нет	нет	есть	нет	нет	нет
а	Площадка	1981	45	Площадка: Материал: Асфальтобетон. Площадь: 4.0 кв.м.																	
б	Площадка	1981	45	Площадка: Материал: Бетон. Площадь: 5.3 кв.м.																	
в	Площадка	1981	45	Площадка: Материал: Бетон. Площадь: 10.1 кв.м.																	
г	Бордюр	1981	45	Бордюр: Материал: Цементно-песчаная смесь. Длина: 4.60 м.																	
д	Ограждение	1981	45	Ограждение: Заполнение пролета: Железобетон. Столб ограждения: Железобетон. Вид ограждения: Сплошное. Высота: 1.65 м. Длина: 23.26 м.																	
е	Ограждение	1981	45	Ограждение: Заполнение пролета: Металл. Столб ограждения: Металл. Вид ограждения: Проволочное. Высота: 1.42 м. Длина: 7.50 м.																	
ж	Ворота	1981	45	Ворота: Материал: Металл. Вид ворот (калиток): Распашные. Ширина: 3.70 м. Тип привода: Ручной. Высота: 1.64 м.																	
з	Калитка	1981	45	Калитка: Материал: Металл. Вид ворот (калиток): Распашные. Ширина: 0.85 м. Высота: 1.42 м.																	

\* Для не завершенных строений указывается готовность, %.

\*\* Указывается наружная площадь и площадь застройки, а в отношении погребов и т.п. – площадь по внутреннему периметру.

\*\*\* По основному строению описание конструктивных элементов и инженерных систем в данной таблице не приводится.

При внесении сведений по сооружениям графы 5 – 22 объединяются.



Примечание:

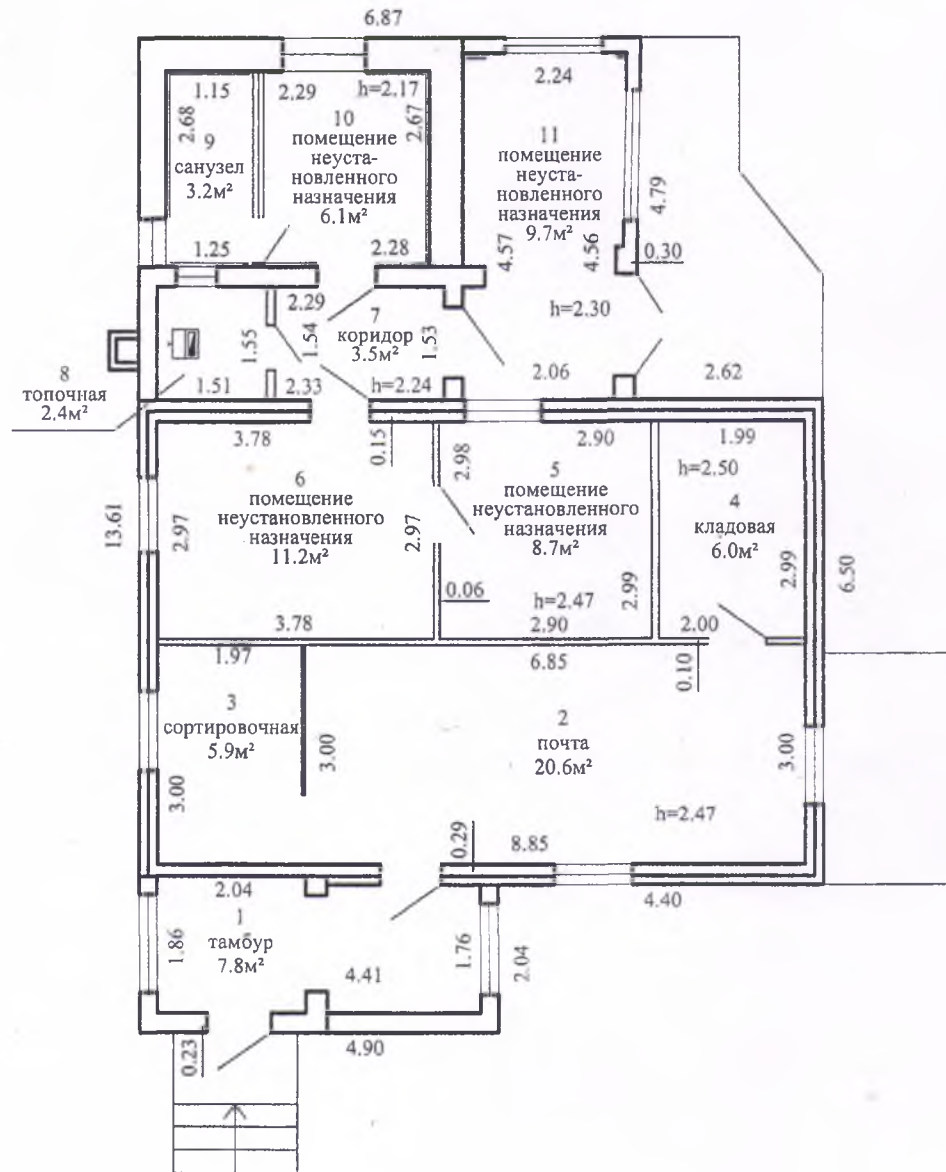
Количество страниц технического паспорта : 6

Приложение: 1. поэтажные планы на 1 л.; 2. План расположения объекта недвижимого имущества на 1 л.; 3. План сооружения на 1 л.



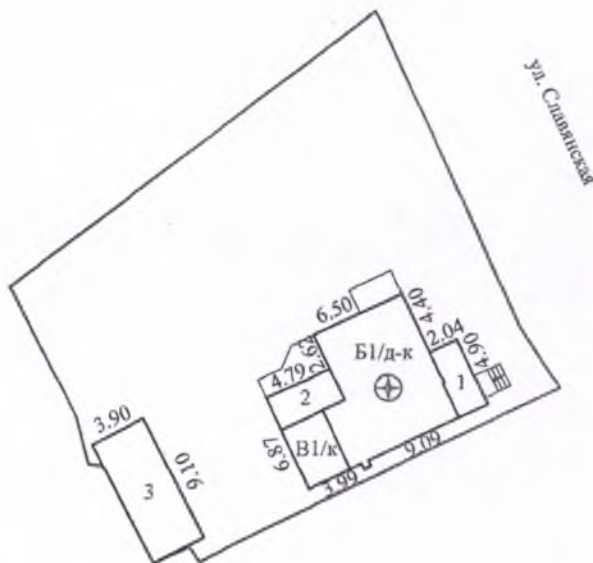
# Поэтажный план

## Этаж: 1



РУП "Минское городское агентство по государственной регистрации и земельному кадастру"			
Здание неустановленного назначения			
220031, Республика Беларусь, г. Минск, ул. Славянская, 4			
Литер Б1/д-к	Секция (подъезд):-	Этаж: 1	
Составлен по состоянию на: 09 ноября 2023 г.			
Масштаб	Лист - 1	Листов - 1	Стр. - 7
1:100	Инициалы, Фамилия	Подпись	Дата
Составил	Н.В. Белая		22.11.2023
Изготовил	Н.В. Белая		22.11.2023
Проверил	М.В. Купава		22.11.2023

# План расположения



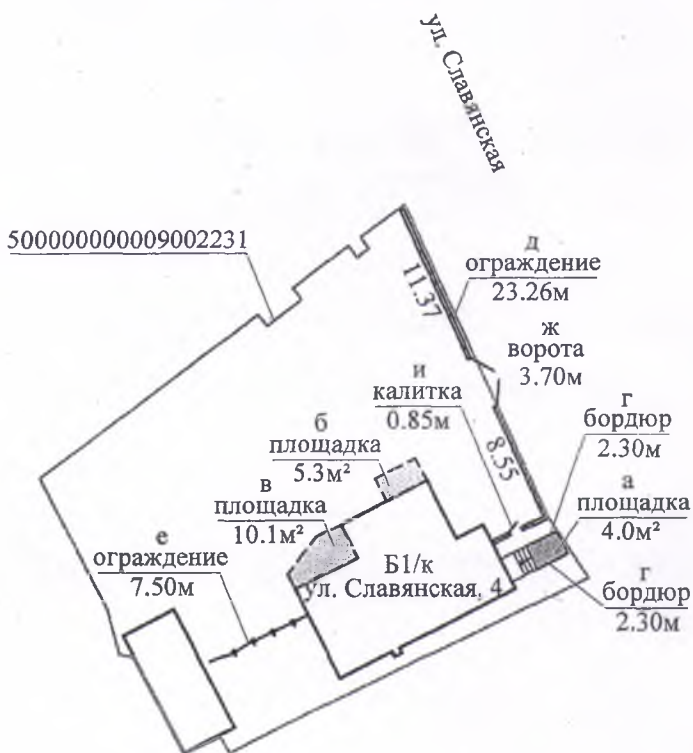
Условные обозначения:

— граница земельного участка



РУП "Минское городское агентство по государственной регистрации и земельному кадастру"			
Здание неустановленного назначения			
220031, Республика Беларусь, г. Минск, ул. Славянская, 4			
Система координат: 1963 года			
Составлен по состоянию на: 09 ноября 2023 г.			
Масштаб	Лист 1	Листов 1	Стр. 8
1:500	Инициалы, Фамилия	Подпись	Дата
Составил	Беляй Н.В.		22.11.2023
Изготовил	Беляй Н.В.		22.11.2023
Проверил	М.В. Купава		22.11.2023





Условные обозначения:

- - контур элемента благоустройства
- - бордюр
- - ограждение металлическое
- - ограждение железобетонное
- - покрытие асфальтобетонное
- ▒ - покрытие бетонное
- Б1/к, а - литер
- - граница земельного участка

50000000009002231 - кадастровый номер



РУП "Минское городское агентство по государственной регистрации и земельному кадастру"			
Здание неустановленного назначения			
220031, Республика Беларусь, г. Минск, ул. Славянская, 4			
Составлен по состоянию на: 09 ноября 2023 г.			
Масштаб	Лист 1	Листов 1	Стр. 9
1:500	Инициалы, Фамилия	Подпись	Дата
Составил	К.С. Гулаков		22.11.2023
Оформил	К.С. Гулаков		22.11.2023
Проверил	С.В. Ермак		22.11.2023