

*Копия*

**РЕСПУБЛИКА БЕЛАРУСЬ  
ЕДИНЫЙ ГОСУДАРСТВЕННЫЙ РЕГИСТР НЕДВИЖИМОГО  
ИМУЩЕСТВА, ПРАВ НА НЕГО И СДЕЛОК С НИМ**

**Государственный комитет по имуществу Республики Беларусь  
Республиканское унитарное предприятие "Витебское  
агентство по государственной регистрации и земельному  
кадастру"**

**СВИДЕТЕЛЬСТВО (УДОСТОВЕРЕНИЕ) № 200/499-16218  
о государственной регистрации**

По заявлению от 09 сентября 2024 года № 1356/24:499

В отношении **земельного участка** с кадастровым номером 240100000001002502, расположенного по адресу: Витебская обл., г. Витебск, пр-д Мазуринский, 21, площадь - 2.1077 га, целевое назначение - земельный участок для строительства и обслуживания здания автодрома

**произведена государственная регистрация:**

1. изменения земельного участка на основании изменения целевого назначения земельного участка, правообладатели – Республика Беларусь, юридическое лицо, резидент Республики Беларусь Республиканское унитарное предприятие "Витебский учебно-курсовой комбинат подготовки, повышения квалификации и переподготовки кадров"
2. перехода прав, ограничений (обременений) прав на земельный участок (право постоянного пользования), правообладатель – юридическое лицо, резидент Республики Беларусь Республиканское унитарное предприятие "Витебский учебно-курсовой комбинат подготовки, повышения квалификации и переподготовки кадров"

Приложение:

- 1) земельно-кадастровый план земельного участка

Примечание: нет

Свидетельство составлено 12 сентября 2024 года  
Регистратор *Полудеткина Ольга Васильевна* 499

*Верно.  
Зем. кадастровый план  
000  
[подпись]*



М.П.

(подпись)

Лист 1 из 2

ЕДИНЫЙ ГОСУДАРСТВЕННЫЙ РЕГИСТР НЕДВИЖИМОГО ИМУЩЕСТВА, ПРАВ НА НЕГО И СДЕЛОК С НИМ

**ЗЕМЕЛЬНО-КАДАСТРОВЫЙ ПЛАН ЗЕМЕЛЬНОГО УЧАСТКА**

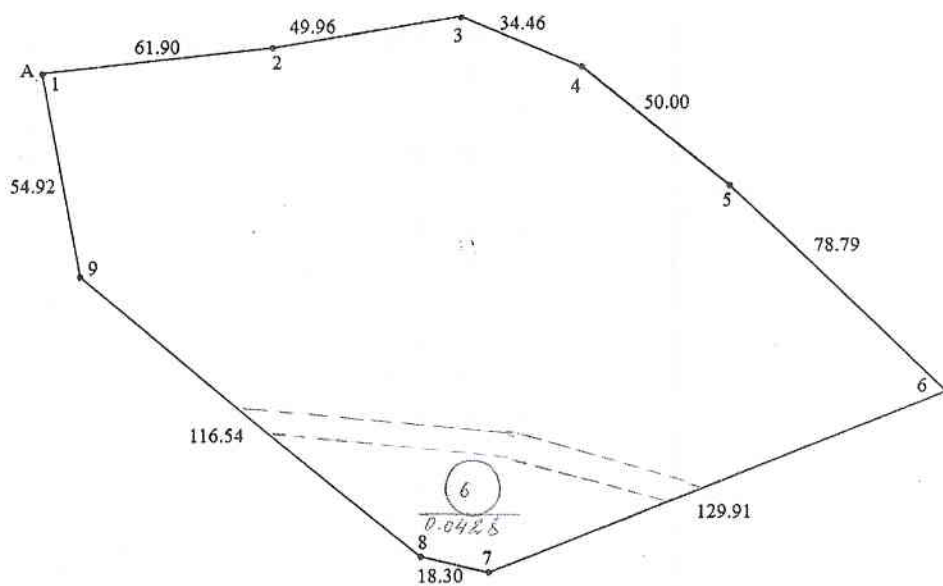
Кадастровый номер: 240100000001002502

Площадь участка: 2.1077 га

Адрес (местоположение): Витебская обл., г. Витебск, пр-д Мазуринский, 21

Целевое назначение: земельный участок для строительства и обслуживания здания автодрома

Масштаб плана: 1:2000



**Условные обозначения**

- код охранной зоны и её площадь
- граница земельного участка
- точка поворота границы земельного участка

**Описание смежных земель**

От точки	До точки	Кадастровый блок и номер земельного участка
А	А	Зарегистрированные земельные участки отсутствуют

Республиканское унитарное предприятие "Витебское  
агентство по государственной регистрации и  
земельному кадастру"

регистратор недвижимости  
О.В. Полудеткина 12.09.2024 18:40



*Копия*

**РЕСПУБЛИКА БЕЛАРУСЬ  
ЕДИНЫЙ ГОСУДАРСТВЕННЫЙ РЕГИСТР НЕДВИЖИМОГО  
ИМУЩЕСТВА, ПРАВ НА НЕГО И СДЕЛОК С НИМ**

**Государственный комитет по имуществу Республики Беларусь  
Республиканское унитарное предприятие "Витебское  
агентство по государственной регистрации и земельному  
кадастру"**

**СВИДЕТЕЛЬСТВО (УДОСТОВЕРЕНИЕ) № 200/499-16219  
о государственной регистрации**

По заявлению от 09 сентября 2024 года № 1358/24:499

В отношении **капитального строения** с инвентарным номером 200/С-44687, расположенного по адресу: Витебская обл., г. Витебск, пр-д Мазуринский, 21, площадь - 132 кв.м, назначение - Здание специализированное автомобильного транспорта, наименование - Здание автодрома

**произведена государственная регистрация:**

1. прекращения прав, ограничений (обременений) прав на капитальное строение (право оперативного управления), правообладатель – юридическое лицо, резидент Республики Беларусь Государственное учреждение образования "Витебский учебно-курсовой комбинат подготовки, повышения квалификации и переподготовки кадров"

2. возникновения прав, ограничений (обременений) прав на капитальное строение (право хозяйственного ведения), правообладатель – юридическое лицо, резидент Республики Беларусь Республиканское унитарное предприятие "Витебский учебно-курсовой комбинат подготовки, повышения квалификации и переподготовки

Приложение: нет

Примечание: нет

Свидетельство составлено 12 сентября 2024 года  
Регистратор *Полудеткина Ольга Васильевна* 499



М.П.

(подпись)

Лист 1 из 1





230-2  
Комиссия

ГОСУДАРСТВЕННЫЙ КОМИТЕТ ПО ИМУЩЕСТВУ  
РЕСПУБЛИКИ БЕЛАРУСЬ

ТЕХНИЧЕСКИЙ ПАСПОРТ

на нежилое здание

составлен по состоянию на «10» августа 2011 г.

РУП «Витебское агентство по государственной регистрации и земельному кадастру»

(наименование организации по государственной регистрации)

Наименование Здание автодрома

Назначение Здание специализированное автомобильного транспорта

Инвентарный номер 200/С-44687

Адрес (местонахождение)

Республика Беларусь, Витебская обл., г. Витебск,  
проезд Мазуринский, 21

Геокод X: 6111229.01 Y: 3200488.23

Паспорт составил

  
(подпись)

М.В.Карпович  
(инициалы, фамилия)

Дата составления

«10» августа 2011 г.

Паспорт проверил

  
(подпись)

Е.Г.Степанова  
(инициалы, фамилия)

Дата проверки

«10» августа 2011 г.

Уполномоченное  
должностное лицо

нач. управления кадастр  
(должность, подпись)

М.Г.Комлева  
(инициалы, фамилия)

Отметки о проведенных проверках характеристик недвижимого имущества

«\_\_» \_\_\_\_\_ 20\_\_ г. Изменений нет

\_\_\_\_\_ (подпись)

\_\_\_\_\_ (инициалы, фамилия)

Уполномоченное должностное лицо \_\_\_\_\_

\_\_\_\_\_ (подпись)  
М.П.

\_\_\_\_\_ (инициалы, фамилия)

«\_\_» \_\_\_\_\_ 20\_\_ г. Изменений нет

\_\_\_\_\_ (подпись)

\_\_\_\_\_ (инициалы, фамилия)

Уполномоченное должностное лицо \_\_\_\_\_

\_\_\_\_\_ (подпись)  
М.П.

\_\_\_\_\_ (инициалы, фамилия)



  
О.В. Тригорнова

## 1. Общие сведения о нежилом здании

			Таблица
1. Литер	В2/к	9. Общая площадь жилых помещений (квартир), м <sup>2</sup>	-
2. Количество этажей, шт.	2	10. Жилая площадь, м <sup>2</sup>	-
3. Количество подземных этажей, шт.	-	11. Количество квартир, шт.	-
4. Площадь застройки, м <sup>2</sup>	163	12. Число жилых комнат, шт.	-
5. Объем здания, м <sup>3</sup>	558	13. Материал стен	кирпич
6. Общая площадь здания, м <sup>2</sup>	132	14. Год постройки	
7. Нормируемая площадь здания, м <sup>2</sup>		15. Физический износ, %	30
8. Количество нежилых изолированных помещений,	-	16. Площадь балконов, лоджий, террас, м <sup>2</sup>	-

## 2. Сведения о земельном участке

Кадастровый номер земельного участка	Площадь земельного участка, га	Застроенная площадь земельного участка, м <sup>2</sup>		
		всего	под основным строением	под прочими строениями и сооружениями
1	2	3	4	5
240100000001002502	2.1077	163	163	

Верный  
 Зам. директора  
 000  
 [Подпись]



Подпись исполнителя И.Л.Литвин

### 3. Распределение нежилых помещений и их площадей

Таблица 3

Назначение/ Площадь	Административные помещения	Торговые помещения	Помещения здравоохранения	Складские помещения	Спортивные помещения	Образовательные, воспитательные, научные помещения	Коммунально- бытовые помещения	Культурно- просветительские помещения
Нормируемая площадь, м <sup>2</sup>	2	3	4	5	6	7	8	9
Вспомогательная площадь, м <sup>2</sup>								
Общая площадь здания, м <sup>2</sup>								

### 4. Гостиницы, профилактории, санатории, дома отдыха, больницы, школы, детские сады и т.д.

Назначение/ Площадь	Слещ. назначение	Во вспомогательных помещениях												Итого
		10	11	12	13	14	15	16	17	18	19	20		
Нормируемая площадь, м <sup>2</sup>	132		11	12	13	14	15	16	17	18	19	20	132	
Вспомогательная площадь, м <sup>2</sup>														
Общая площадь здания, м <sup>2</sup>	132												132	

Таблица 4

палат, спален	классов, аудиторий	комнат для отдыха и игр	номеров	в том числе				Количество мест	
				одноместные	двухместные	трехместные	четырёхместные и более		
1	2	3	4	5	6	7	8	9	10

Примечание: Наименование граф 11-19 таблицы 3 и наименование графы 5 таблицы 4 заполняется при составлении технического паспорта.

Подпись исполнителя И.Л.Литвин

### 5. Распределение жилых помещений и их площадей

Наименование	Распределение жилых помещений по числу комнат										Итого в отдельных квартирах	Итого в общежитиях
	однокомнатные	двухкомнатные	трехкомнатные	четырёхкомнатные	пятикомнатные	более пяти комнат	в том числе			Итого		
							в мансардах	в подвалах	в почтовых этажах			
1	2	3	4	5	6	7	8	9	10	11	12	
Количество квартир												
Количество жилых комнат												
Жилая площадь, м <sup>2</sup>												
Общая площадь жилых помещений (квартир), м <sup>2</sup>												
Общая площадь здания (общая площадь квартир по СНБ), м <sup>2</sup>												

Таблица 5

### 6. Благоустройство площадей нежилого здания, м<sup>2</sup>

Наименование	2	Отопление										Канализация	Горячее водоснабжение	Газоснабжение	электроснабжение	ванные (души)	лифт	мусоропровод					
		1	3	4	5	6	центральное			иное	местная								центральная	от колонок	центральное	сжиженный газ	сетевое
							от твердом топливе	на жидком топливе	на газе														
водопровод																							
печное																							
печное, газовое																							
от АГВ																							
от ТЭЦ																							
от собственной котельной																							
от групповой котельной																							
на газе																							
на твердом топливе																							
на жидком топливе																							
на газе																							
иное																							
общая площадь здания																							
Основная (нормируемая) площадь																							
Общая площадь жилых помещений (квартир)																							
Жилая площадь																							

Таблица 6

Итого: *Зав. филиалом ООО "Ваш советник"* *О.Б. Сидорова*



Подпись исполнителя И.Л.Тимшин



## 7. Техническое описание конструктивных элементов и инженерного оборудования

№ п/п	Наименование конструктивных элементов	Описание конструктивных элементов
1	2	3
1	Фундамент	<i>бетонный</i>
2	Наружные стены	<i>Кирпичные, сн. облиц. силик. кирпич.</i>
3	Внутренние стены	
4	Перегородки	<i>Кирпичные</i>
5	Перекрытия:	
5.1	чердачные	
5.2	междуэтажные	Железобетонные плиты
5.3	подвальные	
6	Крыша	<i>Совмещенная рулонная</i>
7	Полы	<i>Бетонные</i>
8	Проемы оконные	<i>Простой работы</i>
9	Проемы дверные	<i>Простой работы</i>
10	Отделочные работы:	
10.1	наружная отделка цоколя	
10.2	наружная отделка стен	<i>Облицовка силик. кирпич.</i>
10.3	внутренняя отделка	<i>оштукатурено</i>
11	Инженерное оборудование:	
11.1	отопление	<i>печное</i>
11.2	водопровод	
11.3	канализация	
11.4	электроснабжение	<i>Скрытая проводка</i>
11.5	газоснабжение	
11.6	горячее водоснабжение	
11.7	ванные (души)	
11.8	напольные электроплиты	
11.9	вентиляция	
11.10	радио	<i>Скрытая проводка</i>
11.11	телевидение	
11.12	телефон	
11.13	мусоропровод	
11.14	лифты	
12	Прочие	

Подпись исполнителя \_\_\_\_\_

*И.Л.Литвин*

Таблица 7



## 8. Характеристика основных и служебных строений, пристроек, дворовых сооружений

Таблица 8

Литер	Наименование	Год постройки	Площадь, м <sup>2</sup>	Объем, м <sup>3</sup>	Износ, %	Фундамент	Стены	Перегородки	Перекрытия	Крыша	Полы	Проемы оконные	Проемы дверные	Отопление	Водопривод	Канализация	Электроснабжение	Газоснабжение
1	2	3	4	5	6	7	8	9	10	11	12	13	14	15	16	17	18	19
B	основное	1979	159	558	30	бетонный	кирпичные	кирпичные	ж.б. плиты	сопке ция ная рукон ная	бетонные	Проемной работы	Проемной работы	есть	нет	нет	есть	нет
2/к																		
	крыльца		4															
а	Пешеходная часть	1979	42.7		50													
б	Проезжая часть: участок 1	1979	9419.9		40													
	участок 2	1979	15.9		20													
в	эстакада	1979	146.6		30													
г	эстакада	1979	59.2		30													
д	эстакада	1979	47.8		50													

Примечания: Технический паспорт составлен по состоянию на 09.03.1998г. Внесены дополнения в таблицу 8 по объектам благоустройства по состоянию на 10.08.2011г.



*В. В. В.*  
*И. И. И.*

Подпись исполнителя И.И. Литвин М.В. Карлович

## 9. Экономические характеристики нежилого здания

Таблица 9

№ п/п	Вид стоимости	В ценах какого года определена стоимость	Дата определения	Стоимость, руб.
1	2	3	4	5
	Балансовая		на 01.03.04г	30.839.570
2				
3				
4				
5				
6				

- Приложение: 1. поэтажные планы на листах.  
 2. ситуационный план на 1 листах.  
 3. план размещения элементов благоустройства на 1 листе.  
 4. фото приложение.

Подпись исполнителя \_\_\_\_\_ И.Л.Литвин  
 \_\_\_\_\_ М.В.Карпович



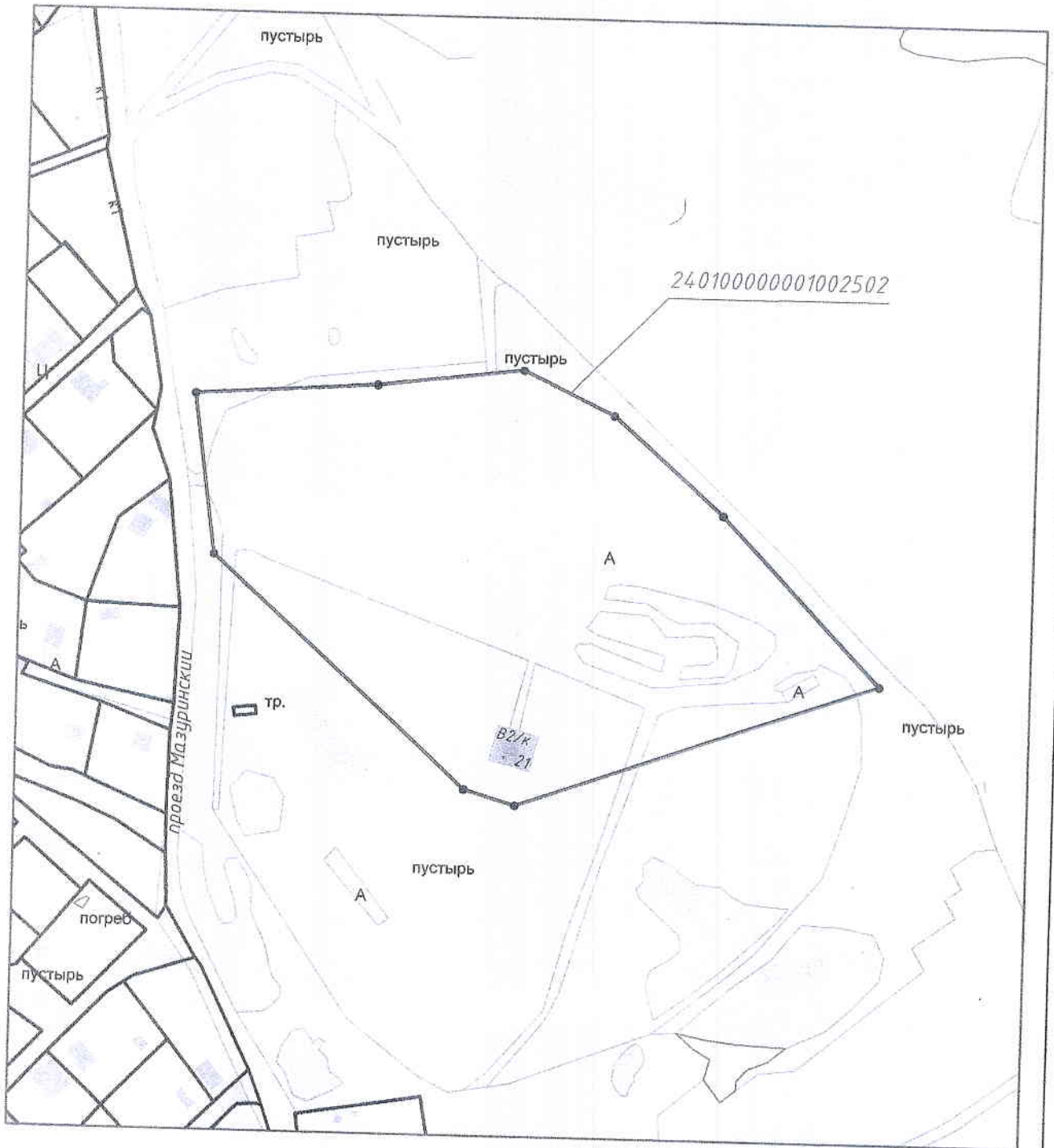


Приложение №4  
Фотоприложение



Всероссийский институт  
лесного хозяйства  
Федеральное государственное  
учреждение  
ВНИИЛХ  
Всероссийский институт  
лесного хозяйства  
Федеральное государственное  
учреждение  
ВНИИЛХ

**Приложение №2**  
**Ситуационный план объекта недвижимого имущества**  
 Масштаб 1: 2000



**Условные обозначения:**

- - граница земельного участка
- 240100000001002502 - кадастровый номер земельного участка
- ⊙ - географический код объекта

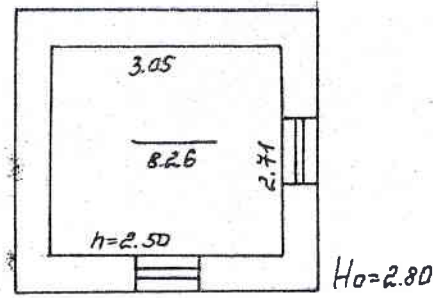
Координаты географического кода объекта:

X: 6111229.01      Y: 3200488.23

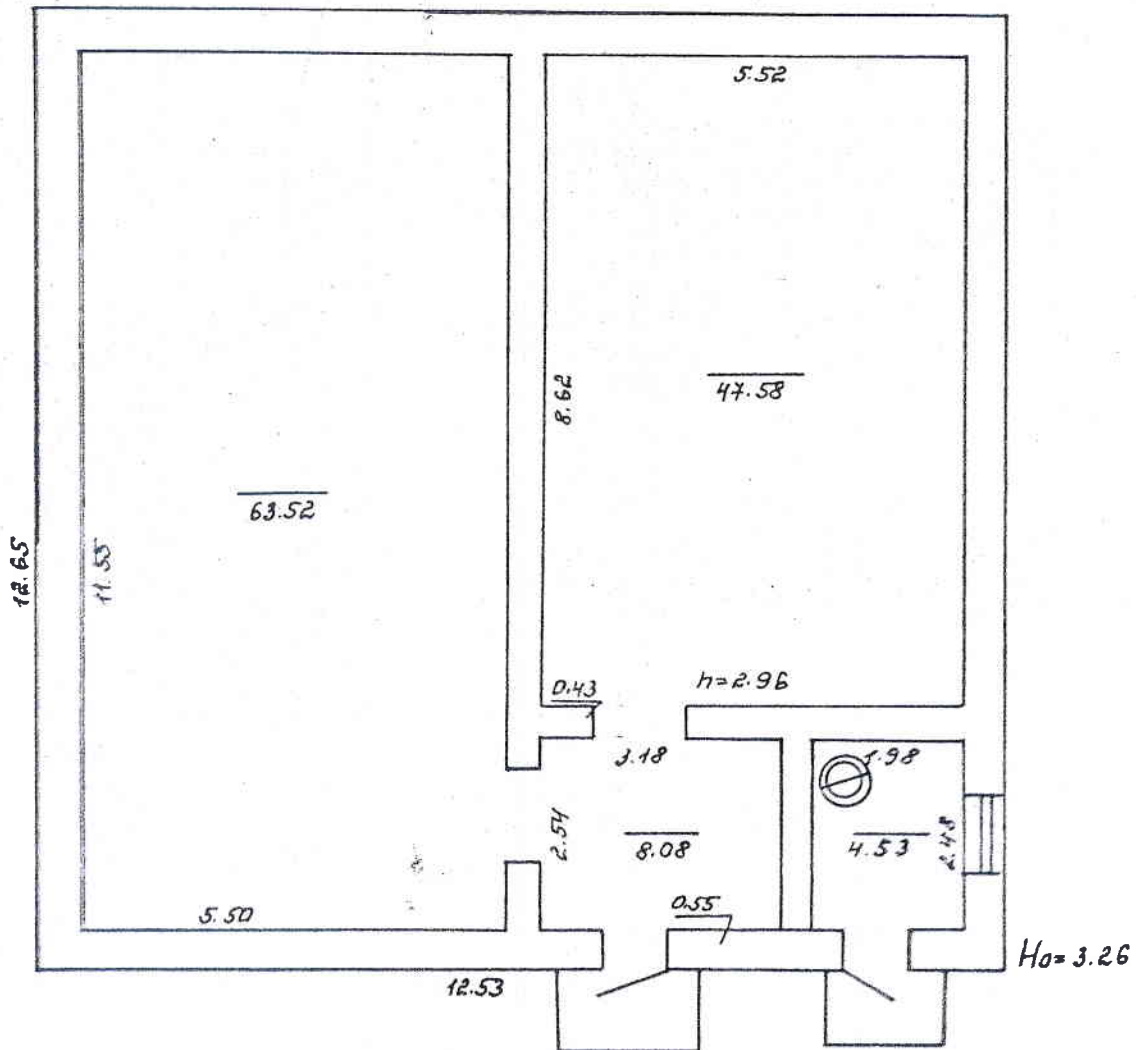


Система координат: 1963 г.			
Масштаб	1:2000	Лист 1	Стр. 1
Подпись исполнителя			

2 этаж



1 этаж



134,97

№ 329 = 159 м<sup>2</sup>  
14 м<sup>2</sup>



Витебск

Улановичи  
(здание автодрома)

*[Handwritten signature]*

В.В.  
К

