

РЕСПУБЛИКА БЕЛАРУСЬ
ЕДИНЫЙ ГОСУДАРСТВЕННЫЙ РЕГИСТР НЕДВИЖИМОГО
ИМУЩЕСТВА, ПРАВ НА НЕГО И СДЕЛОК С НИМ

Государственный комитет по имуществу Республики Беларусь
РУП "Брестское агентство по государственной регистрации и
земельному кадастру"

СВИДЕТЕЛЬСТВО (УДОСТОВЕРЕНИЕ) № 100/1133-3757
О ГОСУДАРСТВЕННОЙ РЕГИСТРАЦИИ

По заявлению № 21600/12:1133 от 26 июня 2012 года
в отношении **капитального строения** с инвентарным номером
100/С-70546, расположенного по адресу: Брестская обл., Брестский
р-н, Радвичанский с/с, 5, площадь - 2047.6 кв.м., назначение - Здание
специализированное животноводства, наименование - Здание для
откорма скота

произведена государственная регистрация:

1. создания эксплуатируемого капитального строения;
2. возникновения права собственности на капитальное строение, правообладатель - административно-территориальная единица Брестский р-н;
3. возникновения права хозяйственного ведения на капитальное строение, правообладатель - юридическое лицо, резидент Республики Беларусь Коммунальное сельскохозяйственное унитарное предприятие "Селекционно-гибридный центр "Западный".

Приложения: нет

Примечания: нет

Свидетельство составлено 26 июня 2012 года

Регистратор *Довыденко Виталий Геннадьевич*



Виталий Геннадьевич
мест. отдела государственного
М. Виталий

акт № 00003403

Циб. № - 00035403

ГОСУДАРСТВЕННЫЙ КОМИТЕТ ПО ИМУЩЕСТВУ
РЕСПУБЛИКИ БЕЛАРУСЬ

ТЕХНИЧЕСКИЙ ПАСПОРТ

на нежилое здание

составлен по состоянию на **11. 11. 2011** года

РУП "Брестское агентство по государственной регистрации и земельному кадастру"

(наименование организации по государственной регистрации)

Наименование Здание для откорма скота (ферма «Мечта»)

Назначение здание специализированное животноводства

Инвентарный номер 100/С - 70546

Адрес (местонахождение) 225007, Республика Беларусь, Брестская обл., Брестский р-н, Радваничский с/с, 5, здание для откорма скота

Геокод X:5752117.9674 ; Y:1181992.3509

Паспорт составил: *ТН* (подпись) (Червяк Т.Н.) (Фамилия, Инициалы)

Дата составления: "23" 11 20 11 г.

Паспорт проверил: *Ю.П.* (подпись) (Баранова Ю.П.) (Фамилия, Инициалы)

Дата проверки: "23" 11 20 11 г.

Уполномоченное должностное лицо: *А.А.* (должность, подпись) (Леончук А.А.) (Фамилия, Инициалы)

М.П.

Отметки о проведенных проверках характеристик недвижимого имущества:

".....".....20__ г. "Изменений нет" _____ (подпись) _____ (Фамилия, Инициалы)

Уполномоченное должностное лицо _____ (подпись) _____ (Фамилия, Инициалы)

".....".....20__ г. "Изменений нет" _____ (подпись) _____ (Фамилия, Инициалы)

Уполномоченное должностное лицо _____ (подпись) _____ (Фамилия, Инициалы)

М.П.



1. Общие сведения о нежилом здании

Таблица 1

1. Литер	А	9. Общая площадь жилых помещений (квартир), м ²	—
2. Количество этажей, шт	1	10. Жилая площадь, м ²	—
3. Количество подземных этажей, шт	—	11. Количество квартир, шт	—
4. Площадь застройки, м ²	2179	12. Число жилых комнат, шт	—
5. Объем здания, м ³	7824	13. Материал стен	кирпич
6. Общая площадь здания, м ²	2047.6	14. Год постройки	1974
7. Нормируемая площадь здания, м ²	1999.8	15. Физический износ, %	34
8. Количество нежилых изолированных помещений, шт		16. Площадь балконов, лоджий, террас, м ²	—

2. Сведения о земельном участке

Таблица

Кадастровый номер земельного участка	Площадь земельного участка, га	Застроенная площадь земельного участка, м ²		
		всего	под основным строением	под прочими строениями и сооружениями
1	2	3	4	5
1212000000 01 000241	391.85	8725	2179	6546
<i>1212000000 1024553</i>	<i>1.495702</i>			

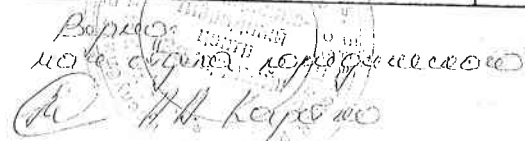
Форма № _____
 лист сведений об объекте недвижимости
 № _____
 И.И. Кукушкин

Подпись исполнителя _____ *М*

7. Техническое описание конструктивных элементов и инженерного оборудования

Таблица 7

№ п/п	Наименование конструктивных элементов	Описание конструктивных элементов
1	2	3
1	Фундамент	железобетонный ленточный
2	Наружные стены	кирпичные
3	Внутренние стены	кирпичные
4	Перегородки	кирпичные
5	Перекрытия:	
5.1	чердачные	железобетонные плиты
5.2	междуэтажные	нет
5.3	подвальные	нет
6	Крыша	шиферная
7	Полы	бетонные
8	Проемы оконные	деревянные одинарные, стеклоблоки
9	Проемы дверные	деревянные глухие
10	Отделочные работы:	
10.1	наружная отделка цоколя	нет
10.2	наружная отделка стен	поделено
10.3	внутренняя отделка	поделено
11	Инженерное оборудование:	
11.1	отопление	нет
11.2	водопровод	стальные трубы (от артскважины)
11.3	канализация	нет
11.4	электроснабжение	открытая и скрытая проводка
11.5	газоснабжение	нет
11.6	горячее водоснабжение	нет
11.7	ванны (души)	нет
11.8	напольные электроплиты	нет
11.9	вентиляция	естественная
11.10	радио	нет
11.11	телевидение	нет
11.12	телефон	нет
11.13	мусоропровод	нет
11.14	лифты	нет
12	Прочие	



 Подпись исполнителя: *И.И. Козлов*

Подпись исполнителя _____

И.И. Козлов

8. Характеристика основных и служебных строений, пристроек, дворовых сооружений

Таблица 8

Литер	Наименование	Год постройки	Площадь, м ²	Объем, м ³	износ, %	фундамент	стены	перегородки	перекрытия	крыша	полы	проемы: оконные, дверные	проемы: деревянные	отопление	водопровод	канализация	электроснабжение	газоснабжение
1	2	3	4	5	6	7	8	9	10	11	12	13	14	15	16	17	18	19
А	Здание для откорма скота	1974	2179	7824	34	бетонн.	кирпичн.	кирпичн.	ж/б пл.	шифер	бетонн.	деревянн. стекл.обл.	деревянн.		есть		есть	
Б	Выгульный дворик	1974	2999			деревянн.	деревянн.	деревянн.	на деревянных	столбах	столбах	h=1.50						
В	Выгульный дворик	1974	3489			деревянн.	деревянн.	деревянн.	на деревянных	столбах	столбах	h=1.50						
Г	Площадка для складирования навоза	1974	58		30		бетонная											
Д	Водонапорная башня	1972			40		металлическая											
Е	Артскважина	1984																
Ж	Погрузочно-разгрузочная рампа стационарная с бесшуми	1974																

Примечания:

Взрощено:
на в. откорма коров и свиней
А. И. Куряков

Подпись исполнителя



9. Экономические характеристики нежилого здания


Таблица 9

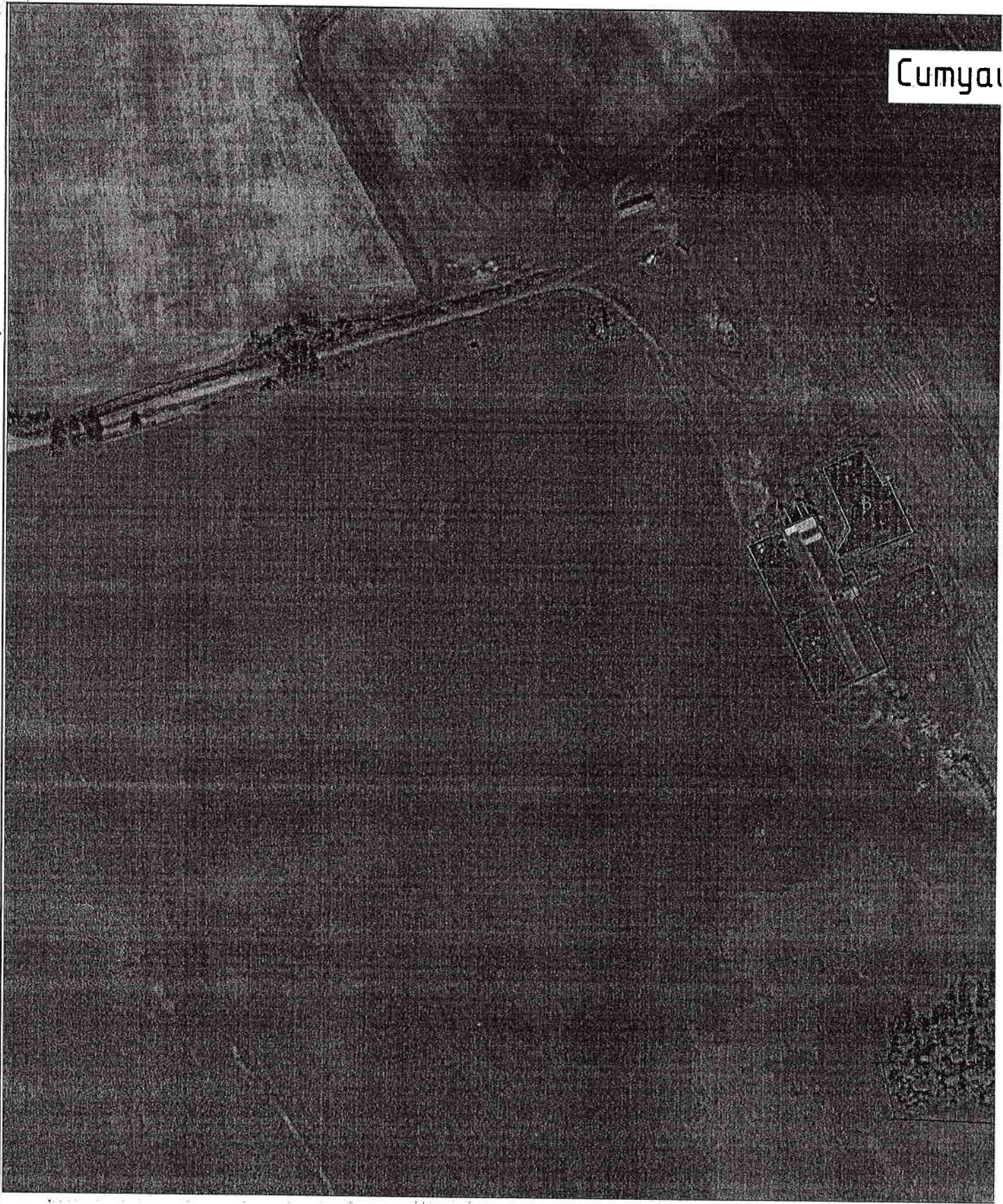
№ п/п	Вид стоимости	В ценах какого года определена стоимость	Дата определения	Стоимость (руб.)
1	2	3	4	5
1	первоначальная		24.11.2011	1 431 731 515

Приложение: 1. поэтажные планы на 1 листах
2. ситуационный план на 1 листах

Подпись исполнителя _____



Верно:
нач. отдела городского хозяйства
 И.И. Козырева



Условные обозначения

— — границы земельного участка

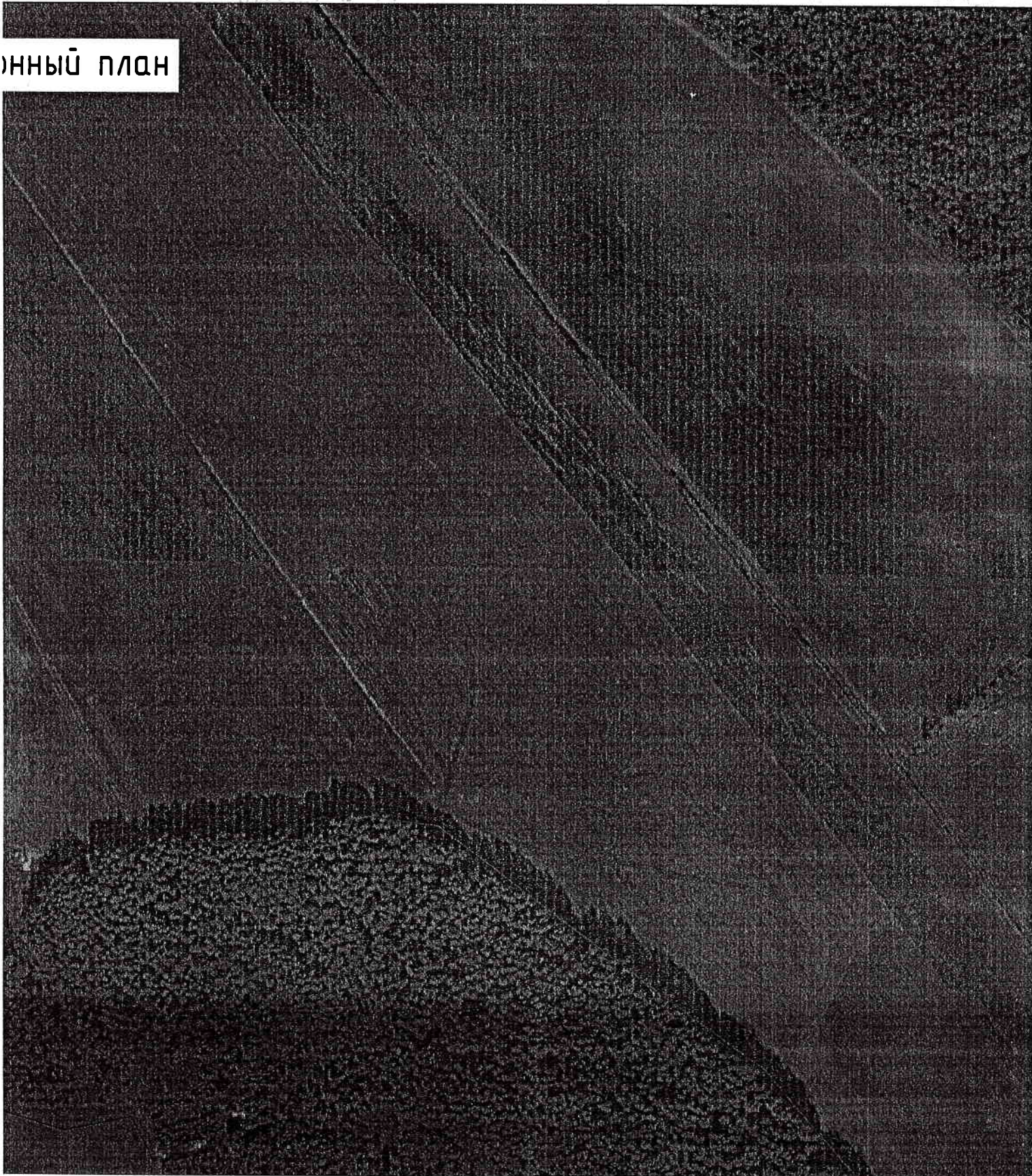
▭ — контур здания

▭ — контуры служебных сооружений

• — точка геокодирования

Верно
Исполнитель: *И.А. Карягин*
Исполнитель: *И.А. Карягин*

ОБЩИЙ ПЛАН



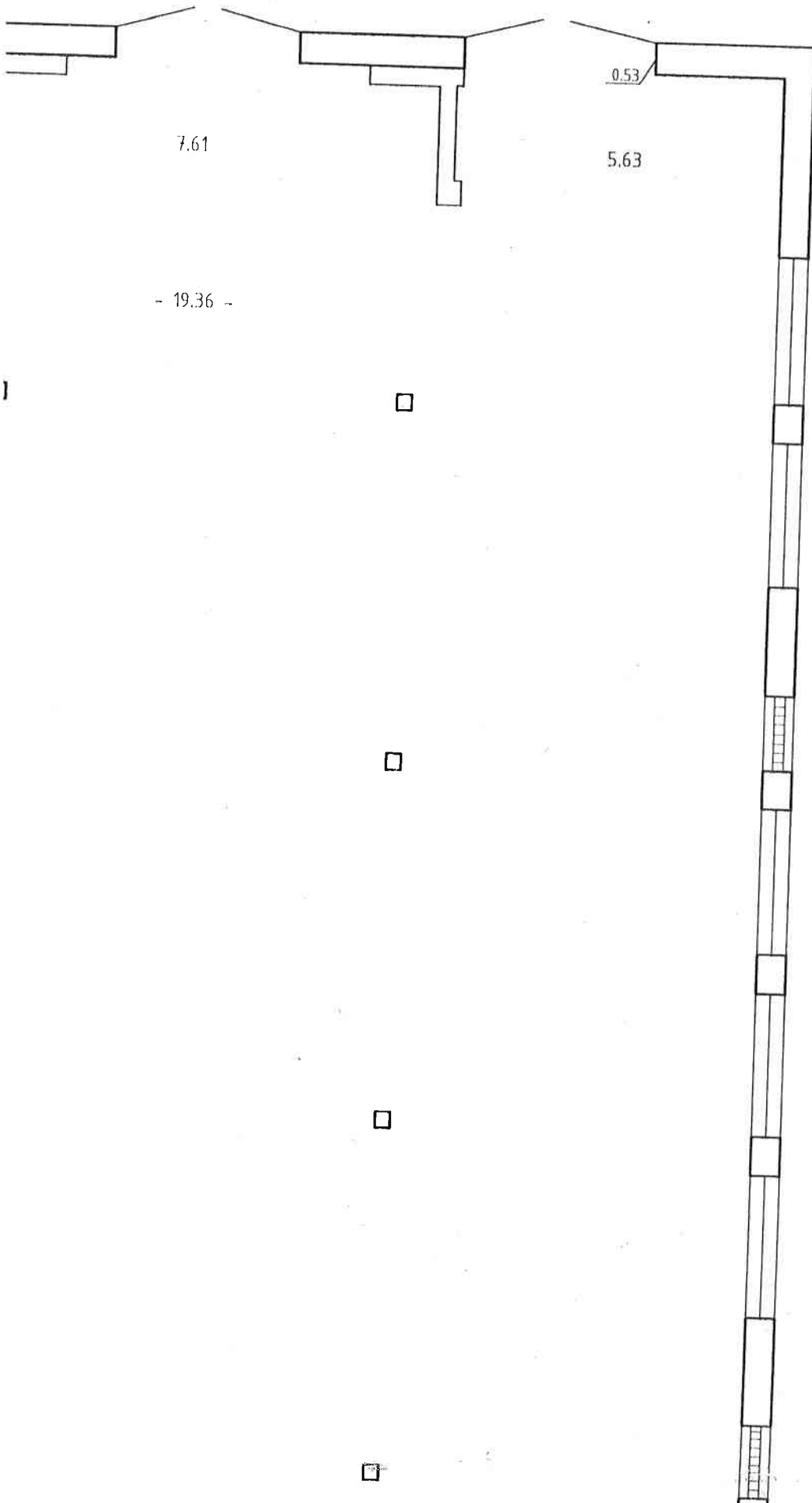
РУП "Брестское агентство по государственной регистрации и земельному кадастру"

Здание для откорма скота

225007, Республика Беларусь, Брестская обл.,
Брестский р-н, Рагваничский с/с, 5
X 5752117.9674; Y: 1181992.3509

Система координат – 1963г.

Масштаб	Лист	Листов	Стр.
1:2000	Фамилия И.О.	Подпись	Дата
Составил	Червяк Т.Н.		23.11.201
Проверил	Баранова Ю.П.		23.11.201



7.61

0.53

5.63

- 19.36 -

27.62

1

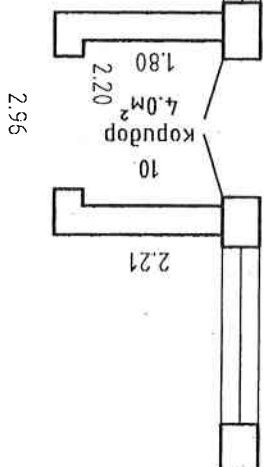
помещение для омовения
1968,4м²

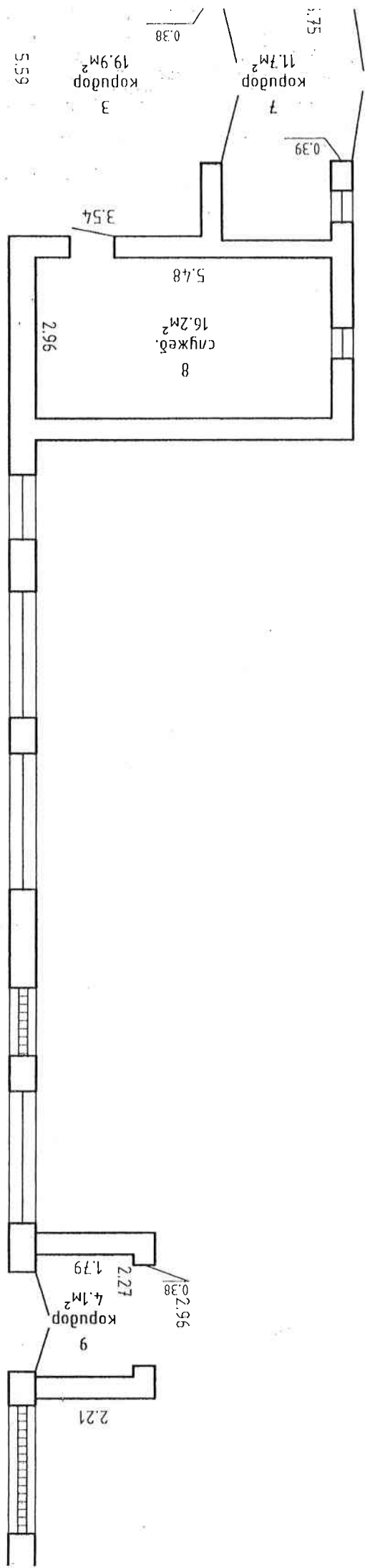
1

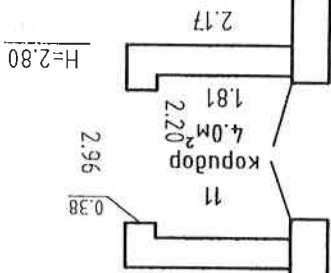


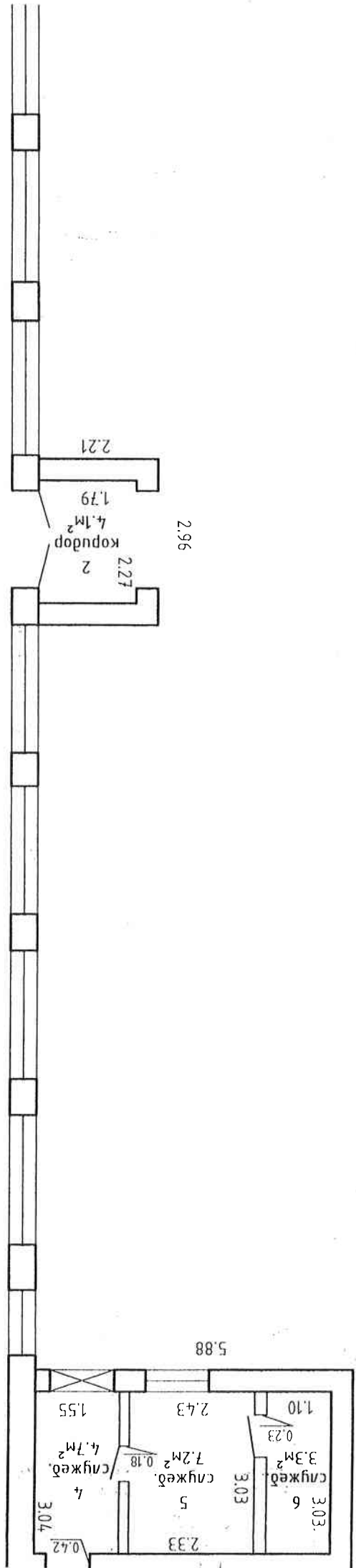
97 -

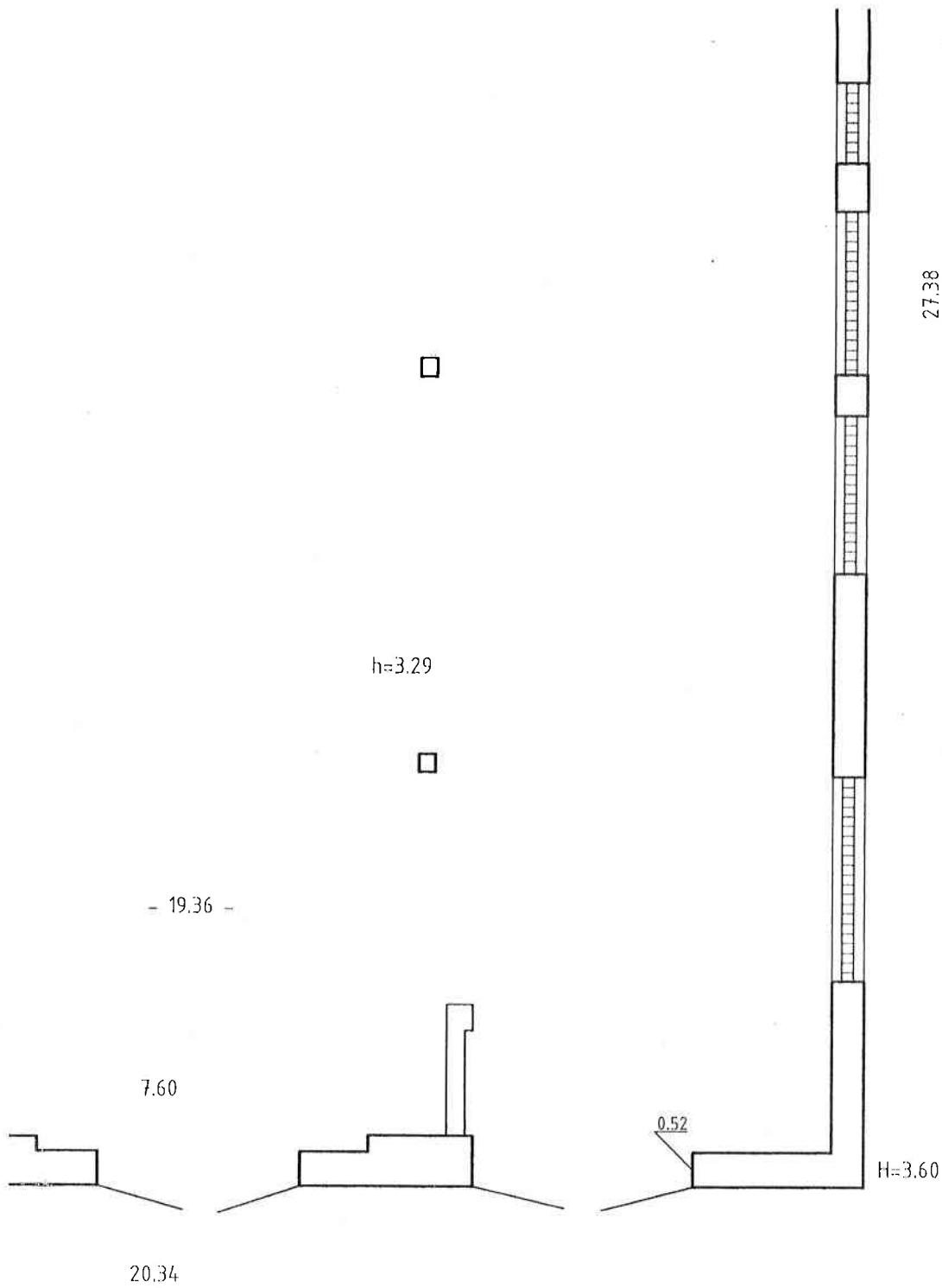
14



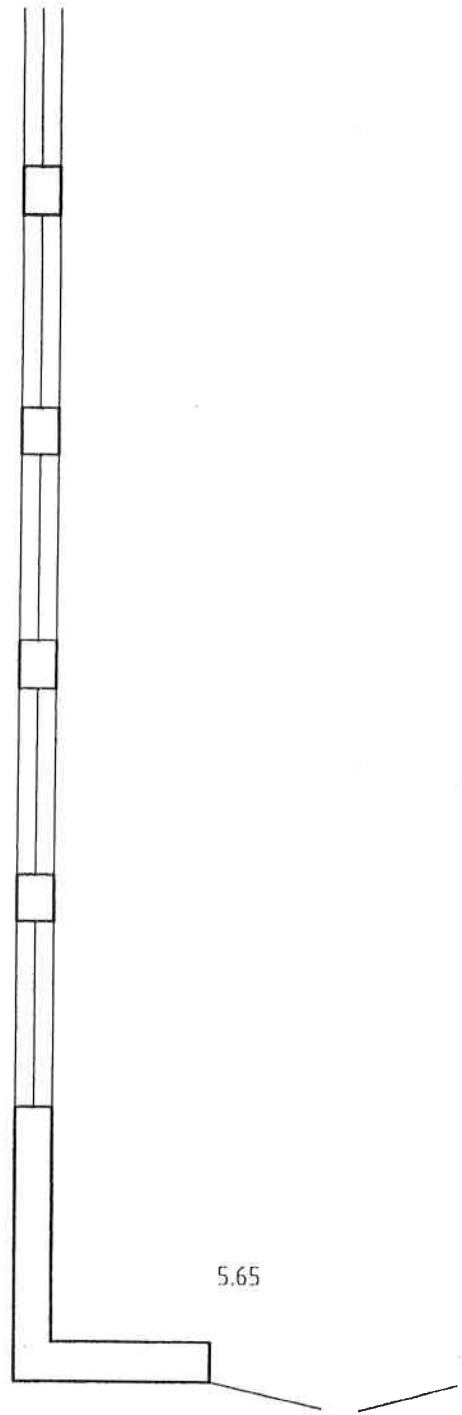








РУП "Брестское агентство по государственной регистрации и земельному кадастру"			
Здание для откорма скота			
225007 Республика Беларусь, Брестская обл., Брестский р-н, Радваничский с/с, 5			
Литер А		Этаж 1	
Масштаб	Лист	Листов	Стр.
1:100	Фамилия И.О.	Подпись	Дата
Составил	Червяк Т.Н.	<i>[Signature]</i>	23.11.2011



Брестская область
Варшавский район
Варшавский район
Мест. отдела городского
А.А. Кухарко

