

ГОСУДАРСТВЕННЫЙ КОМИТЕТ ПО ИМУЩЕСТВУ РЕСПУБЛИКИ БЕЛАРУСЬ

ТЕХНИЧЕСКИЙ ПАСПОРТ

на здание

Несвижское бюро Дзержинского филиала Республиканского унитарного предприятия "Минское
областное агентство по государственной регистрации и земельному кадастру"
(наименование организации по государственной регистрации недвижимого имущества, прав на него и сделок с ним)

Наименование: Гараж для автомашин

Назначение: 2 26 02 - Здание специализированное автомобильного транспорта

Инвентарный
номер: -

Адрес: 222603, Республика Беларусь, Минская обл., Несвижский р-н,
Несвижский с/с, 20, вблизи г. Несвиж

Составлен по
состоянию на: 07.07.2023

Составил 03.10.2024
(дата)

Уполномоченное
должностное лицо 03.10.2024
(дата)

С. В. Страх
(инициалы, фамилия)

А. В. Пигуль
(инициалы, фамилия)

(подпись)
М.П.

Отметки

1. Общие сведения о здании

1. Кадастровый номер земельного участка	624283500001000081 (0.1394)
2. Литер	A1/к
3. Количество надземных этажей, шт.	1
4. Количество подземных этажей, шт.	-
5. Год постройки (дата приемки в эксплуатацию)	1967
6. Год реконструкции	-
7. Физический износ, %	40
8. Объем здания, куб.м	4022
9. Наружная площадь (площадь застройки), кв.м.	915 (915)
10. Общая площадь здания, кв.м	827.4
11. Нормируемая площадь здания, кв.м	823.7
12. Количество нежилых изолированных помещений, шт.	0
13. Общая площадь нежилых изолированных помещений, кв.м	-
14. Нормируемая площадь нежилых изолированных помещений, кв.м	-
15. Количество жилых изолированных помещений (квартир), шт.	0
16. Жилая площадь жилого дома (общежития, жилого здания специального назначения), кв.м	-
17. Общая площадь жилых помещений (квартир) жилого дома, кв.м	-
18. Общая площадь квартир по СНБ, кв.м	-
19. Общая площадь жилых помещений общежития, жилого здания специального назначения, кв.м	-
20. Общая площадь помещений общежития, жилого здания специального назначения, кв.м	-
21. Площадь балконов, лоджий, террас и т.п. без учета коэффициентов, кв.м	-
22. Площадь балконов, лоджий, террас и т.п. жилых помещений с учетом коэффициентов, кв.м	-
23. Количество машино-мест, шт.	0
24. Площадь машино-мест, кв.м	-
25. Вид конструкции здания	Бескаркасная
26. Материал наружных стен	Кирпич

2. Сведения о стоимости

Вид стоимости	Дата определения (год уровня цен)	Стоимость, руб.	Документ о стоимости
1	2	3	4
Первоначальная (переоцененная) стоимость	01.08.24	4751.24	Справка о балансовой принадлежности и стоимости объекта недвижимого имущества ОАО «Несвижский райагросервис» от 03.09.2024 № 1-15/3376

3. Распределение помещений и их площадей

3.1. По жилым помещениям

Наименование	Распределение квартир по числу комнат							Жилые помещения в общежитиях	Жилые помещения в жилых зданиях специального назначения	Иные жилые помещения	Всего
	однокомнатные	двухкомнатные	трехкомнатные	четырёхкомнатные	пятикомнатные	более пяти комнат	итого				
1	2	3	4	5	6	7	8	9	10	11	12
Количество жилых помещений (квартир), шт.	-	-	-	-	-	-	-	-	-	-	-
Количество жилых комнат, шт.	-	-	-	-	-	-	-	-	-	-	-
Жилая площадь, кв. м	-	-	-	-	-	-	-	-	-	-	-
Общая площадь жилых помещений (квартир) жилого дома, кв. м	-	-	-	-	-	-	-	-	-	-	-
Общая площадь жилых помещений общежития (жилого здания специального назначения), кв.м	-	-	-	-	-	-	-	-	-	-	-
Общая площадь квартир по СНБ, кв. м	-	-	-	-	-	-	-	-	-	-	-
Общая площадь здания, кв. м	-	-	-	-	-	-	-	-	-	-	-

3.2. По нежилым помещениям

Назначение	трансп.	всп. нежил.	Всего
1	2	3	4
Нормируемая площадь, кв. м	823.7		823.7
Общая площадь, кв.м	823.7	3.7	827.4

3.3. Благоустройство жилых помещений

Наименование показателя	Отопление			Водопровод	Канализация		Горячее водоснабжение	Ванны (души)	Газ (газоснабжение)	Напольные электропанели
	печное	Центральное			центральная	местная				
		от ТЭЦ или групповой (районной) котельной <*>	от индивидуальных отопительных устройств на _____ <***>							
1	2	3	4	5	6	7	8	9	10	11
Количество изолированных жилых помещений (квартир), шт.	-	-	-	-	-	-	-	-	-	-
Общая площадь жилых помещений, кв. м	-	-	-	-	-	-	-	-	-	-

<*> Система теплоснабжения централизованная.

<***> Система теплоснабжения децентрализованная (локальная).

4. Техническое описание

4.1 Техническое описание здания

№ п/п	Наименование конструктивных элементов и инженерных систем	Описание конструктивных элементов и инженерных систем
1	2	3
1	Фундамент	Железобетон
2	Наружные стены	Панели железобетонные, Блок, Кирпичи
3	Внутренние стены	Кирпичи
4	Перегородки	Металлические изделия, Кирпичи
5	Перекрытия	Плита перекрытия железобетонная ребристая
6	Крыша (кровля)	Асбестоцементный волнистый лист
7	Полы	Бетон Наличие теплых полов: Нет
8	Окна	Деревянные изделия
9	Двери, ворота	Металлические изделия, Деревянные изделия
10	Отделочные работы:	-
10.1	наружная отделка стен	Окрашено
10.2	внутренняя отделка	Окрашено
11	Инженерные системы:	-
11.1	отопление	Нет
11.2	водопровод и канализация:	-
11.2.1	холодное водоснабжение	Нет
11.2.2	канализация	Нет
11.2.3	горячее водоснабжение	Нет
11.2.4	ванны, душ	Нет
11.3	система электрооборудования:	-
11.3.1	электропитание	Централизованная система
11.3.2	подключение электроплит	Нет
11.4	газоснабжение	Нет
11.5	вентиляция	Вентиляция с естественным побуждением
11.6	мусоропровод	Нет
11.7	лифты	Нет
11.8	иные	-
12	Прочие	-

4.2 Техническое описание основных строений, их составных элементов и принадлежностей

Литер	Наименование	Год постройки (дата приемки в эксплуатацию)	Износ, %*	Площадь, кв.м**	Объем, куб.м	Описание конструктивных элементов и инженерных систем***															
						фундамент	стены	перегородки	перекрытия	крыша	полы	окна	двери, ворота	отделка	отопление	водопровод	канализация	электро- снабжение	газо- снабжение	иные	
1	2	3	4	5	6	7	8	9	10	11	12	13	14	15	16	17	18	19	20	21	22
А1/к	Гараж для автомашин	1967	40	855 (855)	3805	-	-	-	-	-	-	-	-	-	-	-	-	-	-	-	-
Б1/к	Пристройка	1967	40	60 (60)	217	ж/б	Нар.: кирп.; Вн.: -	кирп.	плит. пер. ж/б ребр.	волн. шифер	бет., доска	дер. изд.	дер. изд.	Нар.: окр.; Вн.: штукат. окр.	нет	нет	нет	центр.	нет	-	-

* Для незавершенных строений указывается готовность, %.

** Указывается наружная площадь и площадь застройки, а в отношении погребов и т.п. – площадь по внутреннему периметру.

*** По основному строению описание конструктивных элементов и инженерных систем в данной таблице не приводится.

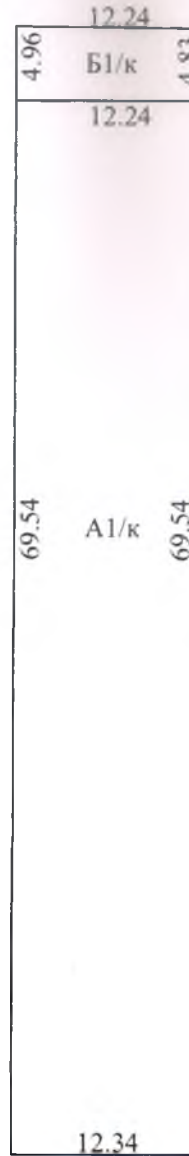
При внесении сведений по сооружениям графы 5 – 22 объединяются.

Примечание: Строка «Инвентарный номер» не заполнена по причине его отсутствия на момент составления итогового технического документа. Инвентарный номер присваивается при государственной регистрации создания объекта недвижимого имущества и указывается в свидетельстве (удостоверении) о государственной регистрации.

Количество страниц технического паспорта: 5

Приложение: 1. План расположения объекта недвижимого имущества на 1 л.; 2. поэтажные планы на 3 л.

План расположения объекта недвижимого имущества



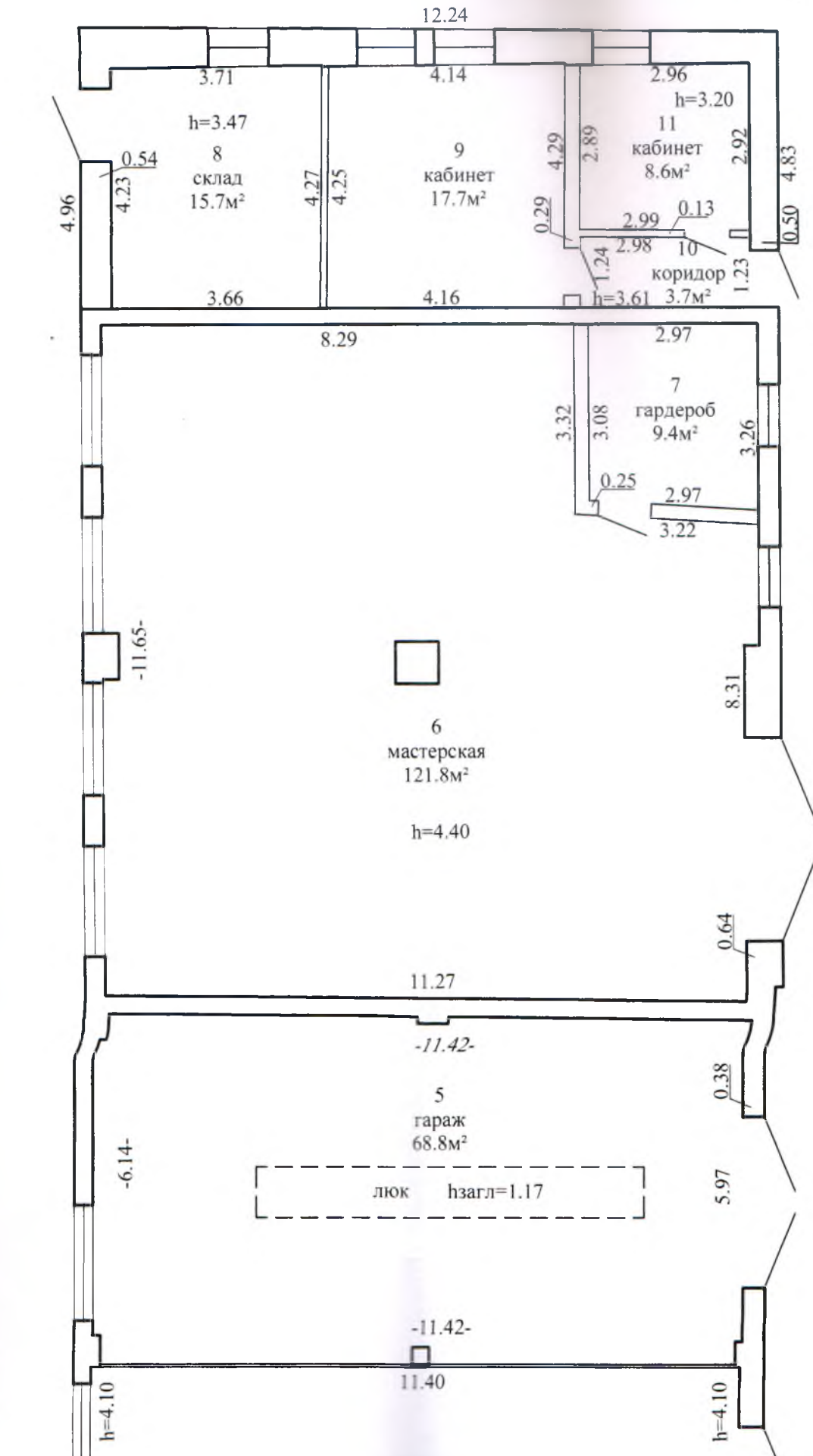
улица

Несвижское бюро Дзержинского филиала РУП "Минское областное агентство по государственной регистрации и земельному кадастру"				
Гараж для автомашин				
222603, Республика Беларусь, Минская обл., Несвижский р-н, Несвижский с/с, 20, вблизи г. Несвиж				
Составлен по состоянию на: 07.07.2023				
	Масштаб	Система координат: -		Лист 1 из 1
	1:500	Инициалы, фамилия	Дата	Подпись проверяющего лица:
	Составил	С.В. Страх	28.07.2023	
	Оформил	С.В. Страх	03.10.2024	
	Проверил	А.В. Пигуль	03.10.2024	

Условные обозначения

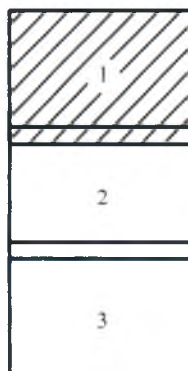
A1/к, Б1/к	литера строений
—	линии контуров строений

Этаж 1



Линия совмещения с листом №2

Схема компоновки листов



Несвижское бюро Дзержинского филиала РУП "Минское областное агентство по государственной регистрации и земельному кадастру"		
Гараж для автомашин		
222603, Республика Беларусь, Минская обл., Несвижский р-н Несвижский с/с, 20, вблизи г. Несвиж		
Составлен по состоянию на: 07.07.2023		
Масштаб	Литер <u>A1/к</u>	Лист 1 из 3
1:100	Инициалы, фамилия	Дата

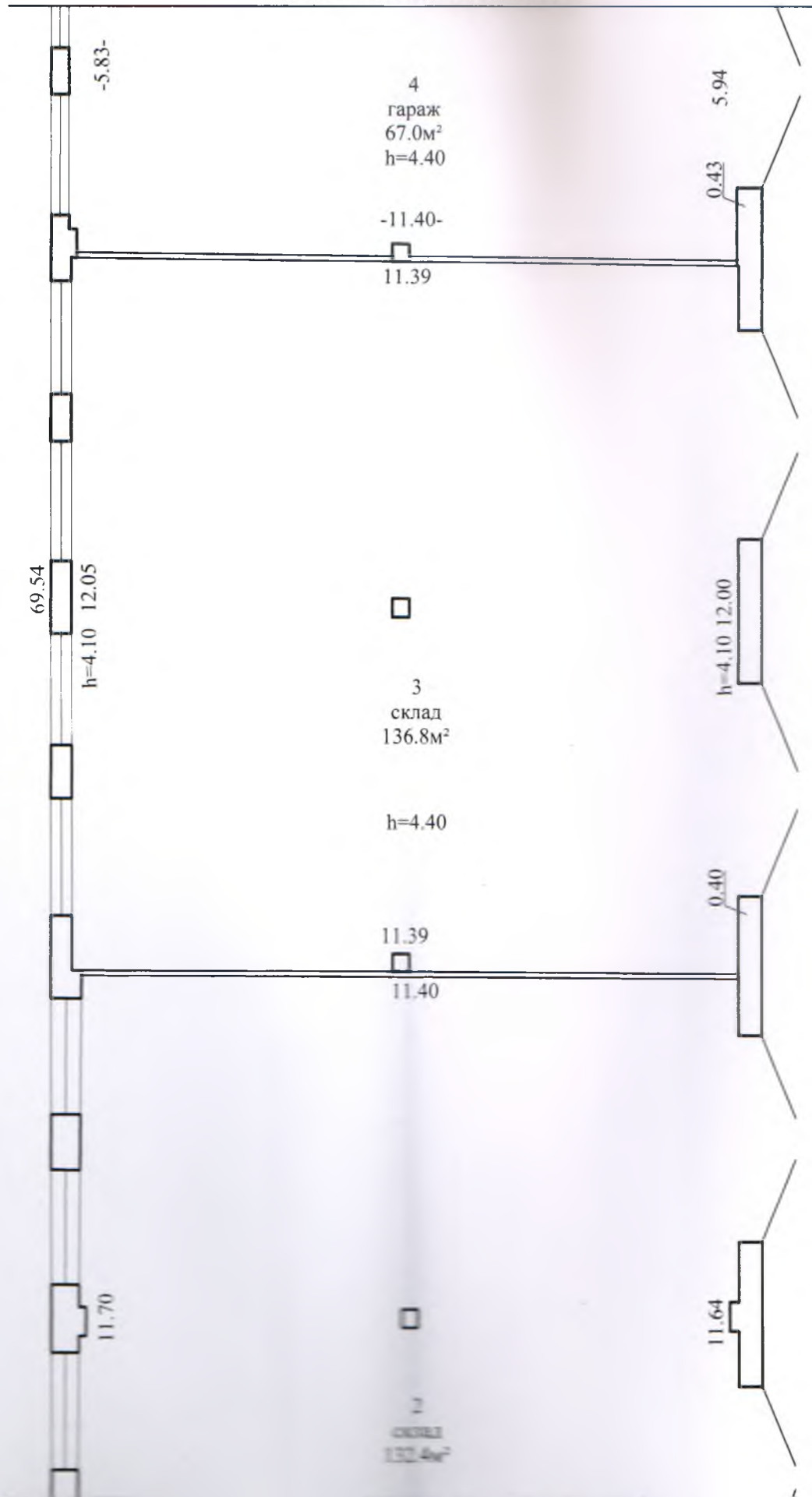
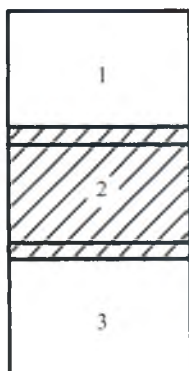


Схема компоновки листов



Несвижское бюро Дзержинского филиала
РУП "Минское областное агентство по государственной
регистрации и земельному кадастру"

Гараж для автомашин

222603, Республика Беларусь, Минская обл., Несвижский р-н.
Несвижский с/с, 20, вблизи г. Несвиж

Составлен по состоянию на: 07.07.2023

Линия совмещения с листом №2

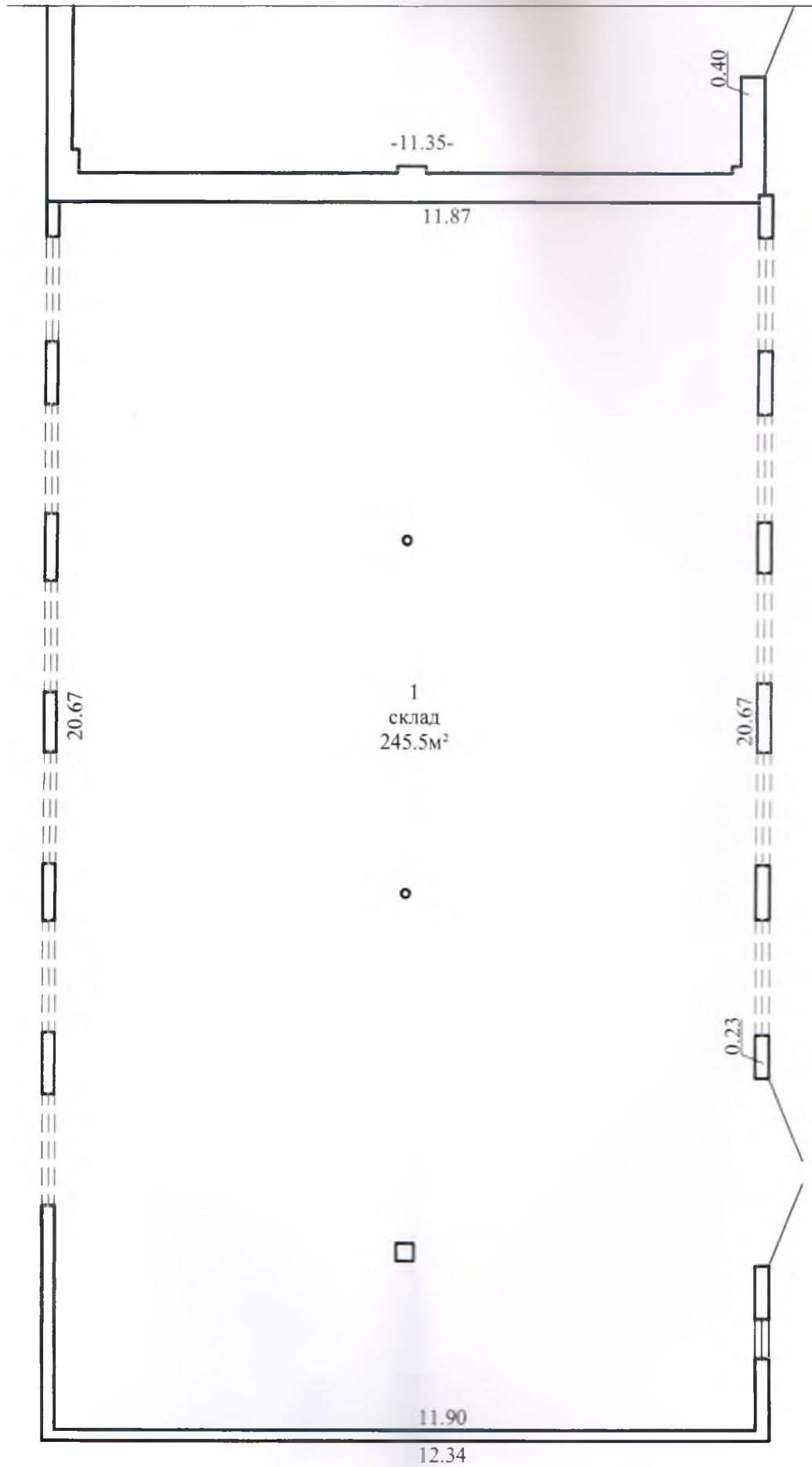
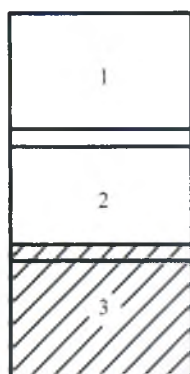


Схема компоновки листов



Несвижское бюро Дзержинского филиала
РУП "Минское областное агентство по государственной
регистрации и земельному кадастру"

Гараж для автомашин

222603, Республика Беларусь, Минская обл., Несвижский р-н
Несвижский с/с, 20, вблизи г. Несвиж

Составлен по состоянию на: 07.07.2023

Масштаб | Литер А1/к

Лист 3 из 3

РЕСПУБЛИКА БЕЛАРУСЬ
ЕДИНЫЙ ГОСУДАРСТВЕННЫЙ РЕГИСТР НЕДВИЖИМОГО
ИМУЩЕСТВА, ПРАВ НА НЕГО И СДЕЛОК С НИМ

Государственный комитет по имуществу Республики Беларусь
Республиканское унитарное предприятие "Минское
областное агентство по государственной регистрации и
земельному кадастру"
Дзержинский филиал
Несвижское бюро

СВИДЕТЕЛЬСТВО (УДОСТОВЕРЕНИЕ) № 621/2066-2514
о государственной регистрации

По заявлению от 09 октября 2024 года № 2610/24:2066

В отношении **капитального строения** с инвентарным номером 621/С-1029367, расположенного по адресу: Минская обл., Несвижский р-н, Несвижский с/с, 20, вблизи г. Несвиж, площадь - 827.4 кв.м, назначение - Здание специализированное автомобильного транспорта, наименование - Гараж для автомашин

произведена государственная регистрация:

1. создания эксплуатируемого капитального строения
2. возникновения права собственности на капитальное строение, правообладатель – юридическое лицо, резидент Республики Беларусь Открытое акционерное общество "Несвижский райагросервис" (форма собственности - частная)

Приложение: нет

Примечание: нет

Свидетельство составлено 09 октября 2024 года
Регистратор *Курилова Алёна Сергеевна* 2066



М.П.

(подпись)

Лист 1 из 1