

## ГОСУДАРСТВЕННЫЙ КОМИТЕТ ПО ИМУЩЕСТВУ РЕСПУБЛИКИ БЕЛАРУСЬ

**ТЕХНИЧЕСКИЙ ПАСПОРТ  
на изолированное помещение**

Гомельский городской филиал Республиканского унитарного предприятия "Гомельское агентство по  
государственной регистрации и земельному кадастру"  
(наименование организации по государственной регистрации недвижимого имущества, прав на него и сделок с ним)

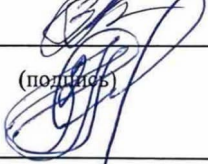


Наименование: Торговое помещение

Назначение: 4 02 03 - Торговое помещение

Инвентарный номер: 350/D-195209

Адрес: 246031, Республика Беларусь, Гомельская обл., г. Гомель,  
ул. Фадеева, 1А-1

Составлен по состоянию на: 26.02.2020

Составил	<u>17.03.2020</u> (дата)	<u></u> (подпись)	<u>И.П. Захарова</u> (инициалы, фамилия)
Проверил	<u>20.03.2020</u> (дата)	<u></u> (подпись)	<u>А.В. Зеленкова</u> (инициалы, фамилия)
Уполномоченное должностное лицо	<u>20.03.2020</u> (дата)	<u></u> (подпись)	<u>И.С. Корсак</u> (инициалы, фамилия)



**1. Общие сведения об изолированном помещении**

1. Подъезд (секция)	-
2. Этаж	1-й
3. Количество этажей, шт.	1
4. Общая площадь нежилого изолированного помещения, кв.м	594.3
5. Нормируемая площадь нежилого изолированного помещения, кв.м	429.0
6. Количество жилых комнат, шт.	0
7. Жилая площадь квартиры, кв.м	-
8. Общая площадь жилого помещения (квартиры), кв.м	-
9. Общая площадь квартиры по СНБ, кв.м	-
10. Жилая площадь общежития, специального жилого помещения, кв.м	-
11. Общая площадь жилых помещений общежития, специального жилого помещения, кв.м	-
12. Общая площадь помещений общежития, специального жилого помещения, кв. м.	-
13. Площадь балконов, лоджий, террас и т.п. без учета коэффициентов, кв.м	-
14. Площадь балконов, лоджий, террас и т.п. жилых помещений с учетом коэффициентов, кв.м	-
15. Объем, куб.м	2443

**2. Сведения о капитальном строении**

1. Инвентарный номер	350/С-51306
2. Наименование	Магазин
3. Назначение	22903 - Здание специализированное розничной торговли
4. Количество надземных этажей, шт.	1
5. Количество подземных этажей, шт.	-
6. Год постройки (дата приемки в эксплуатацию)	1984 (01.01.1984)
7. Год реконструкции	-
8. Общая площадь здания, кв.м	773.9
9. Общая площадь жилых помещений (квартир) жилого дома, кв.м	0.0
10. Общая площадь нежилых изолированных помещений, кв.м	736.5
11. Площадь машино-мест, кв.м	0.0
12. Материал стен	Кирпичи
13. Лифты	Нет
14. Составные части и принадлежности	А1/к - Магазин, 1 - Склад, 2 - Склад, 3 - Склад, а - Рампа с навесом, б - Калитка, в - Ограждение, г - Покрытие, д - Плитка, е - Ворота

**3. Сведения о стоимости**

Вид стоимости	Дата определения (год уровня цен)	Стоимость, руб.	Документ о стоимости
1	2	3	4
Остаточная стоимость	01.01.20	972788.48	Справка о балансовой принадлежности и стоимости объекта недвижимого имущества ОАО "Премьерлизинг" от 12.02.2020 № 01-08/36

<b>Вид стоимости</b>	<b>Дата определения (год уровня цен)</b>	<b>Стоимость, руб.</b>	<b>Документ о стоимости</b>
<b>1</b>	<b>2</b>	<b>3</b>	<b>4</b>
Первоначальная (переоцененная) стоимость	01.02.20	1118289.21	Справка о балансовой принадлежности и стоимости объекта недвижимого имущества ОАО "Премьерлизинг" от 12.02.2020 № 01- 08/36



## 4. Благоустройство жилого помещения

Наименование показателя	Отопление			Водопровод	Канализация		Горячее водоснабжение	Ванны (души)	Газ (газоснабжение)	Напольные электроплиты (варочные панели)
	печное	Центральное			центральная (уличная)	местная				
		от ТЭЦ или групповой (районной) котельной	от индивидуальных отопительных устройств на _____							
1	2	3	4	5	6	7	8	9	10	11
Количество изолированных жилых помещений (квартир), шт.	-	-	-	-	-	-	-	-	-	-
Общая площадь жилых помещений, кв. м	-	-	-	-	-	-	-	-	-	-



## 5. Техническое описание

## 5.1 Техническое описание изолированного помещения

№ п/п	Наименование конструктивных элементов и инженерных систем	Описание конструктивных элементов и инженерных систем
1	2	3
1	Фундамент	Блоки железобетонные
2	Наружные стены	Кирпичи
3	Внутренние стены	-
4	Перегородки	Кирпичи
5	Перекрытия	Плита железобетонная
6	Крыша (кровля)	Рулонные кровельные материалы
7	Полы	Плитка, Бетон
8	Окна	ПВХ профиль
9	Двери, ворота	Металлические изделия, Поливинилхлорид (ПВХ)
10	Отделочные работы:	-
10.1	наружная отделка стен	Оштукатурено и окрашено
10.2	внутренняя отделка	Оштукатурено и окрашено, Облицовка керамической плиткой
11	Инженерные системы:	-
11.1	отопление	Центральное
11.2	водопровод и канализация:	-
11.2.1	холодное водоснабжение	Централизованная система
11.2.2	канализация	Централизованная система
11.2.3	горячее водоснабжение	Централизованная система
11.2.4	ванны, душ	Нет
11.3	система электрооборудования:	-
11.3.1	электрообеспечение	Централизованная система
11.3.2	подключение электроплит	Нет
11.4	газоснабжение	Нет
11.5	вентиляция	Вентиляция с естественным побуждением
11.6	мусоропровод	Нет
11.7	лифты	Нет
11.8	иные	-
12	Прочие	крыльцо с пандусом, 1 крыльцо

## 5.2 Техническое описание принадлежностей (хозяйственных построек)

Литер	Наименование	Год постройки (дата приемки в эксплуатацию)	Износ, %*	Площадь, кв.м**	Объем, куб.м	Описание конструктивных элементов и инженерных систем															
						фундамент	стены	перегородки	перекрытия	крыша	полы	окна	двери, ворота	отделка	отопление	водопровод	канализация	электрообеспечение	газоснабжение	иные	прочие
1	2	3	4	5	6	7	8	9	10	11	12	13	14	15	16	17	18	19	20	21	22
1	Склад	1984	30	14 (14)	43	бет.	кирп.	-	ж/б	рул. кров. мат.	бет.	-	мет. изд.	отд. сайд.	нет	нет	нет	нет	нет	-	-
2	Склад	1984	30	15 (15)	38	бет.	кирп.	-	дер.	волн. шифер	бет.	-	дер. изд.	штукат. окр.	нет	нет	нет	нет	нет	-	-
3	Склад	1984	30	23 (23)	78	бет.	п/ф мет.	-	п/ф мет.	п/ф мет.	бет.	-	мет. изд.	-	нет	нет	нет	нет	нет	-	-
а	Часть рампы с навесом	1984	30	Часть рампы с навесом: Столб ограждения: Столбы кирпичные. Площадь застройки: 163 кв.м. Материал кровли: Асбестоцементный волнистый лист.																	
б	Калитка	1984	30	Калитка: Материал: Металлические изделия. Вид ворот (калиток): Распашные. Ширина: 1.00 м.																	
в	Ограждение	1984	30	Ограждение: Заполнение пролета: Кирпичи. Столб ограждения: Кирпичи. Вид ограждения: Сплошное. Высота: 2.00 м. Длина: 39.55 м.																	
г	Покрытие	1984	40	Покрытие: Площадь: 593.0 кв.м. Материал покрытия (основания): Асфальтобетон.																	
д	Плитка	2011	10	Плитка: Площадь: 106.0 кв.м. Материал покрытия (основания): Плитка.																	
е	Ворота	-	-	Ворота: Материал: Металл. Вид ворот (калиток): Распашные. Ширина: 4.50 м. Тип привода: Ручной.																	

\* Для незавершенных строений указывается готовность, %.

\*\* Указывается наружная площадь и площадь застройки, а в отношении погребов и т.п. – площадь по внутреннему периметру.

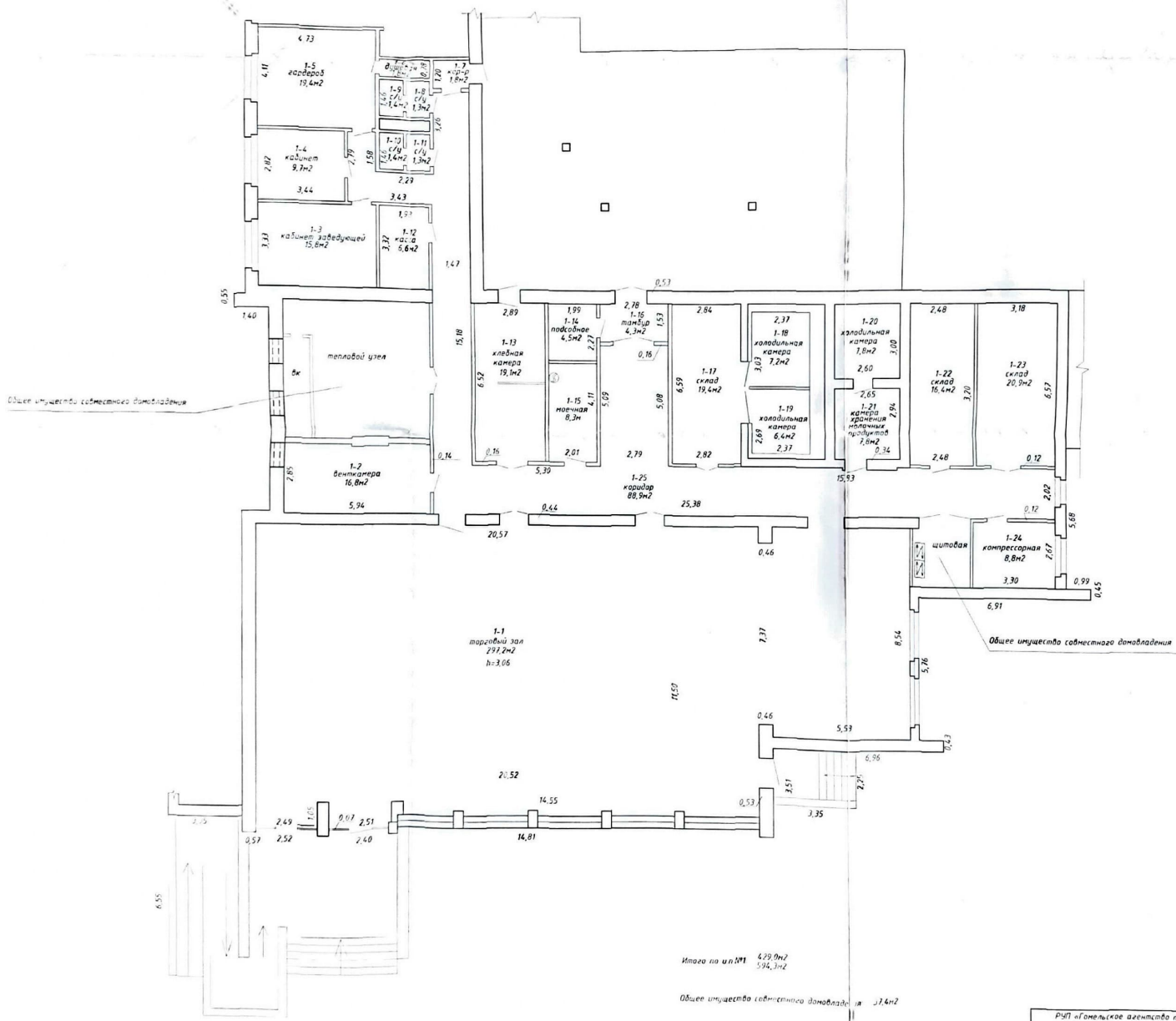
При внесении сведений по сооружениям графы 5 – 22 объединяются.

Примечание: Общее имущество совместного домовладения: тепловой узел-28,5м<sup>2</sup>; щитовая-5,0м<sup>2</sup>; венткамера-4,2м<sup>2</sup>

Количество страниц технического паспорта : 6

Приложение: 1. поэтажные планы на 1 л.





Итого по инв.№ 479,0м<sup>2</sup>  
594,3м<sup>2</sup>

Общее имущество собственников помещений 37,4м<sup>2</sup>

РПГ «Гомельское агентство по государственной регистрации и земельному кадастру» Гомельский городской филиал			
Исполнительное помещение			
246031 Республика Беларусь, Гомельская обл., г. Гомель, ул. Фабричная 1а.1			
Листы: А1/х	Секция (подзем.)	1 этаж	
Составлен по состоянию на 28 февраля 2022г.			
Масштаб	Лист 1	Листов 1	Стр 1
1:100	Инициалы Фамилия	Подп.	Дата
Составил	И.П. Захарова		17.03.2020
Изготовил	И.П. Захарова		17.03.2022
Проверил	А.В. Зеленина		17.03.2020

ГОСУДАРСТВЕННЫЙ КОМИТЕТ ПО ИМУЩЕСТВУ РЕСПУБЛИКИ БЕЛАРУСЬ  
Гомельский городской филиал Республиканского унитарного предприятия "Гомельское агентство по  
государственной регистрации и земельному кадастру"  
РЕЕСТР АДРЕСОВ РЕСПУБЛИКИ БЕЛАРУСЬ

СПРАВКА № 288327

**о присвоении адреса**

Лицо, получившее сведения: *ОАО "Премьерлизинг"*

Инвентарный номер объекта, в отношении которого присвоен адрес: *350/D-195209*

Уникальный идентификатор адреса: *6068062*

Адрес объекта: *246031, Республика Беларусь, Гомельская обл., г. Гомель, ул. Фадеева, 1А-1*

Предыдущий адрес: *отсутствует*

Вид объекта: *изолированное помещение*

Дата регистрации адреса: *17.03.2020*

Основание присвоения адреса: *Проверка технических характеристик*

Документы, являющиеся основанием для регистрации адреса: *Иной документ: заказ от 25.02.2020 № 1079338*

Состояние адреса: *Адрес зарегистрирован*

Специалист по технической инвентаризации 2-й категории

17.03.2020



И. П. Захарова