

ГОСУДАРСТВЕННЫЙ КОМИТЕТ ПО ИМУЩЕСТВУ

РЕСПУБЛИКИ БЕЛАРУСЬ

# ТЕХНИЧЕСКИЙ ПАСПОРТ

на изолированное нежилое помещение

составлен по состоянию на «14» марта 2011 г.

Гомельский городской филиал РУП «Гомельское агентство по  
государственной регистрации и земельному кадастру»

(наименование организации по государственной регистрации)

|                         |   |
|-------------------------|---|
| Наименование            | Помещение торгового центра  |
| Назначение              | Торговое помещение  |
| Инвентарный номер       | 300/D-6524  |
| Адрес (местонахождение) | 246018, Республика Беларусь, Гомельская область, г.Гомель<br>ул.Царикова,5А-1 |

Паспорт составил: «17» января 2012г.

(подпись)

(И.П.Захарова)

(инициалы, фамилия)

Паспорт проверил: «17» января 2012г.

(подпись)

(В.В. Губаревич)

(инициалы, фамилия)

Уполномоченное должностное лицо

(подпись)

(И.В. Пархимович)

(Инициалы, фамилия)

Отметки о проведенных проверках характеристик недвижимого имущества

«\_\_» \_\_\_\_\_ 20\_\_ г. «Изменений нет»

(подпись)

(инициалы, фамилия)

Уполномоченное должностное лицо

(подпись)

(инициалы, фамилия)

М.П.

«\_\_» \_\_\_\_\_ 20\_\_ г. «Изменений нет»

(подпись)

(инициалы, фамилия)

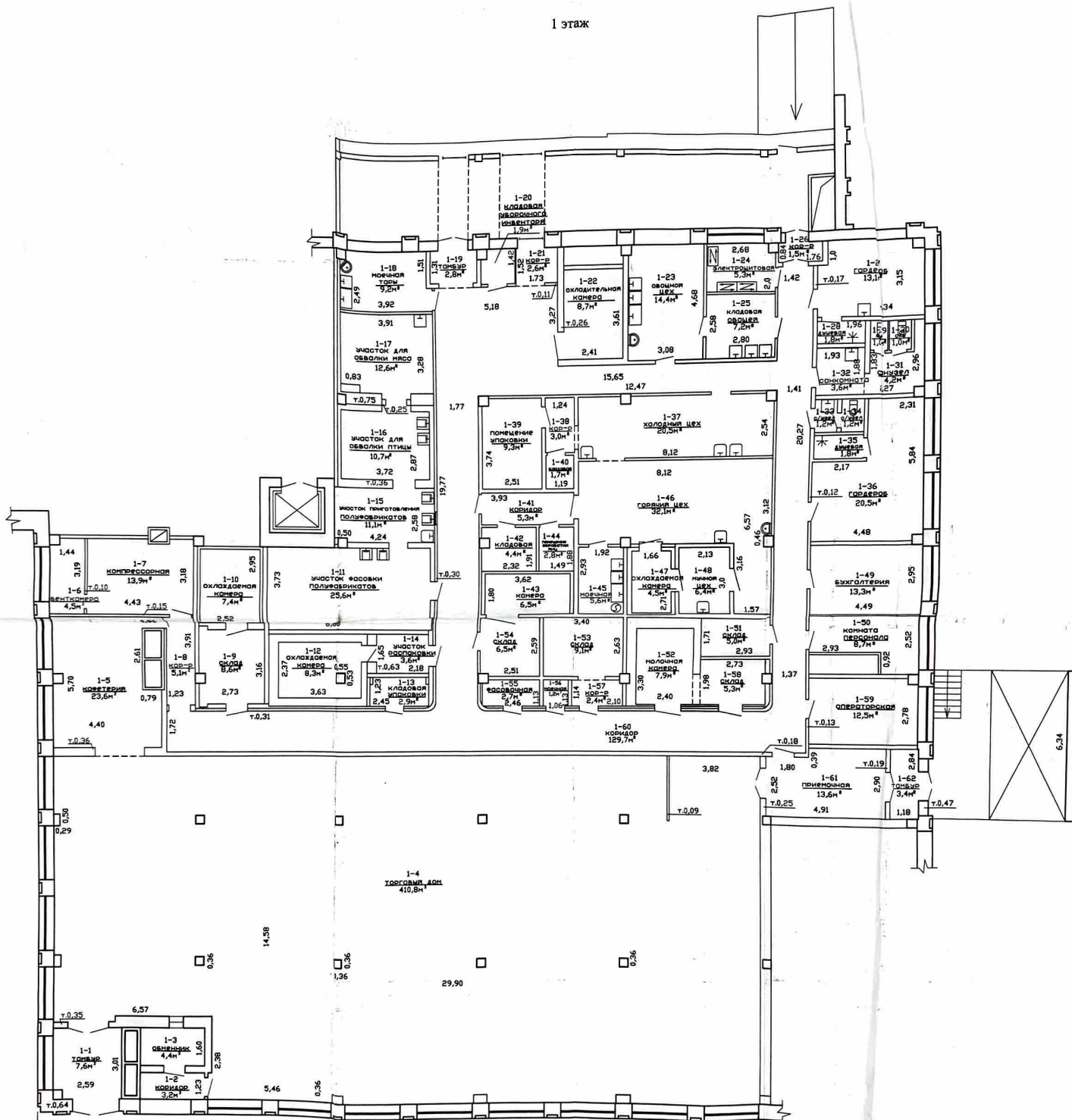
Уполномоченное должностное лицо

(подпись)

(инициалы, фамилия)

М.П.

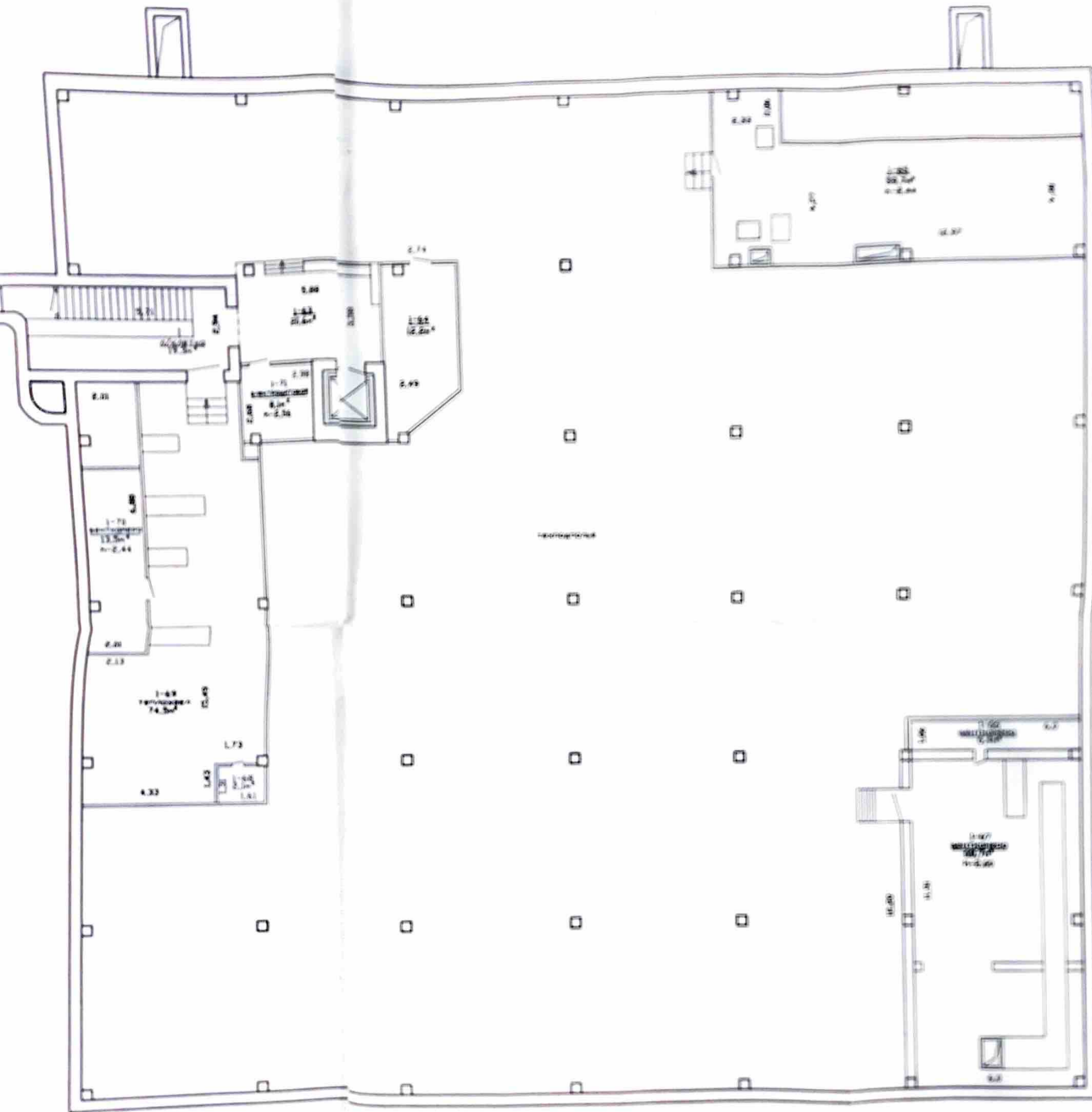
1 этаж



Итого по 1 этажу: - 702,0 м<sup>2</sup>  
990,3

Итого по И.П.№1: - 702,0 м<sup>2</sup>  
1275,4

|  |                |               |         |
|--|----------------|---------------|---------|
| РУП «Гомельское агентство по государственной регистрации и земельному кадастру»<br>Гомельский городской филиал |                |               |         |
| 246018, Республика Беларусь, Гомельская область,<br>г. Гомель, ул. Царикова, 5А-1                              |                |               |         |
| Лист 1   | Листов 2       | Масштаб 1:100 | Подпись |
| План   | 1 этаж         | Дата          |         |
| Составил   | Захарова И.П.  | 17.01.2012    |         |
| Проверил   | Губаревич В.В. | 17.01.2012    |         |



Итого по подвалу: - 285,1 м<sup>2</sup>

| ФУТ (Федеральное учреждение по обустройству и развитию жилищно-коммунального хозяйства) |                |            |       |
|---|----------------|------------|-------|
| Государственное учреждение  |                |            |       |
| 2460/Федеральное агентство по обустройству жилищно-коммунального хозяйства              |                |            |       |
| г. Тюмень, ул. Саввина, 55-1  |                |            |       |
| Лист №  | Листов         | Масштаб    | 1:100 |
| Дата  | Дата           | Дата       |       |
| Составитель   | Водянова И.И.  | 17.01.2013 |       |
| Проверил  | Григорьев В.В. | 17.01.2013 |       |

# 1. СВЕДЕНИЯ О ЗДАНИИ (СООРУЖЕНИИ)

Таблица 1

|   |               |
|---|---------------|
| 1. Инвентарный номер                    | 300/С-1803    |
| 2. Количество этажей, шт.               | 3             |
| 3. Материал стен                        | кирпич        |
| 4. Год постройки                        | 1985          |
| 5. Год реконструкции                    | 2 этаж-2007г. |
| 6. Общая площадь здания, м <sup>2</sup> | 2817,0        |

# 2. СВЕДЕНИЯ ОБ ИЗОЛИРОВАННОМ НЕЖИЛОМ ПОМЕЩЕНИИ

Таблица 2

|  |                    |
|--|--------------------|
| 1. Назначение изолированного нежилого помещения                          | Торговое помещение |
| 2. Этаж  | 1                  |
| 3. Объем изолированного нежилого помещения, м <sup>3</sup>               | 5804               |
| 4. Общая площадь изолированного нежилого помещения, м <sup>2</sup>       | 1275,4             |
| 5. Нормируемая площадь изолированного нежилого помещения, м <sup>2</sup> | 702,0              |

# 3. ТЕХНИЧЕСКОЕ ОПИСАНИЕ КОНСТРУКТИВНЫХ ЭЛЕМЕНТОВ И ИНЖЕНЕРНОГО ОБОРУДОВАНИЯ

Таблица 3

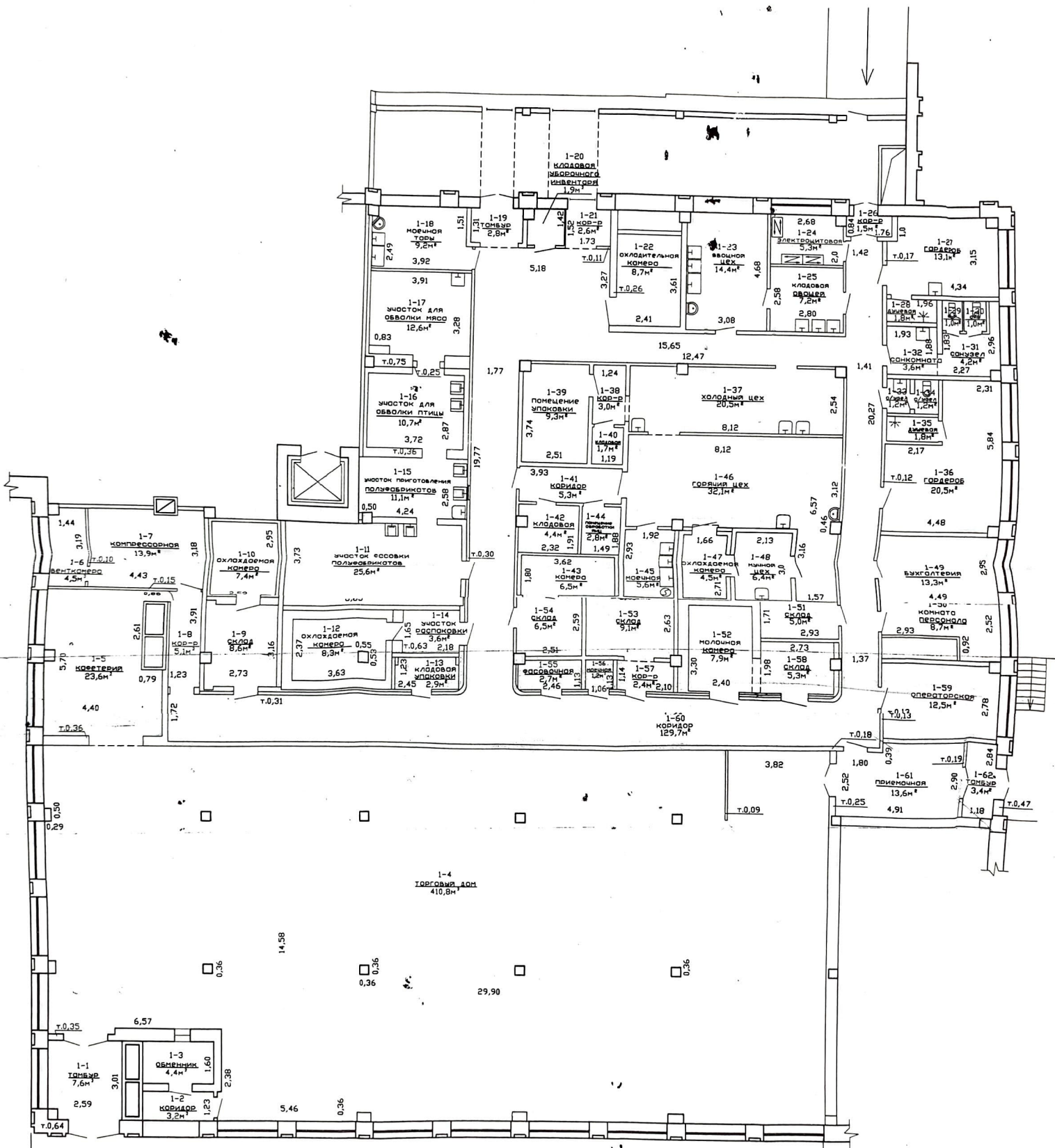
| № п/п | Наименование конструктивных элементов и инженерного оборудования | Описание конструктивных элементов и инженерного оборудования (материал, конструкция, отделка и прочие) |
|-------|--|--|
| 1     | 2  | 3  |
| 1     | Стены наружные   | кирпичные т.064  |
| 2     | Стены внутренние   | кирпичные т.0,40   |
| 3     | Перегородки  | кирпичные т.0,17, 0,11, 0,35   |
| 4     | Перекрытия   | железобетонные блоки   |
| 5     | Крыша  | нет  |
| 6     | Полы   | плитка, бетон, мозаичные, линолеум   |
| 7     | Проемы оконные   | ПВХ, стеклопакеты  |
| 8     | Проемы дверные   | ПВХ, филенчатые, металлические   |
| 9     | Внутренняя отделка   | облицовка плиткой, обшивка гипсокартонном, обои, окраска   |
| 10    | Балконы  | нет  |
| 11    | Лоджии   | нет  |
| 12    | Инженерное оборудование:   |  |
| 12.1  | отопление  | однотрубная нижняя разводка, окрашены  |
| 12.2  | водопровод   | металлические трубы, окрашены  |
| 12.3  | канализация  | чугунные стояки  |
| 12.4  | электроснабжение   | скрытая проводка   |
| 12.5  | газоснабжение  | нет  |
| 12.6  | горячее водоснабжение  | централизованное   |
| 12.7  | ванные, души   | души   |
| 12.8  | электроплиты   | есть   |
| 12.9  | вентиляция   | естественная, вентканалы   |
| 12.10 | радио  | нет  |
| 12.11 | телевидение  | нет  |
| 12.12 | телефон  | каблировано  |
| 12.13 | мусоропровод   | нет  |
| 12.14 | лифты  | грузовой   |

**Особые отметки:** Принадлежность И.П.№1: холодный склад размерами (20, 8\*3, 40)

Приложение: поэтажные планы на \_\_\_\_\_ листах

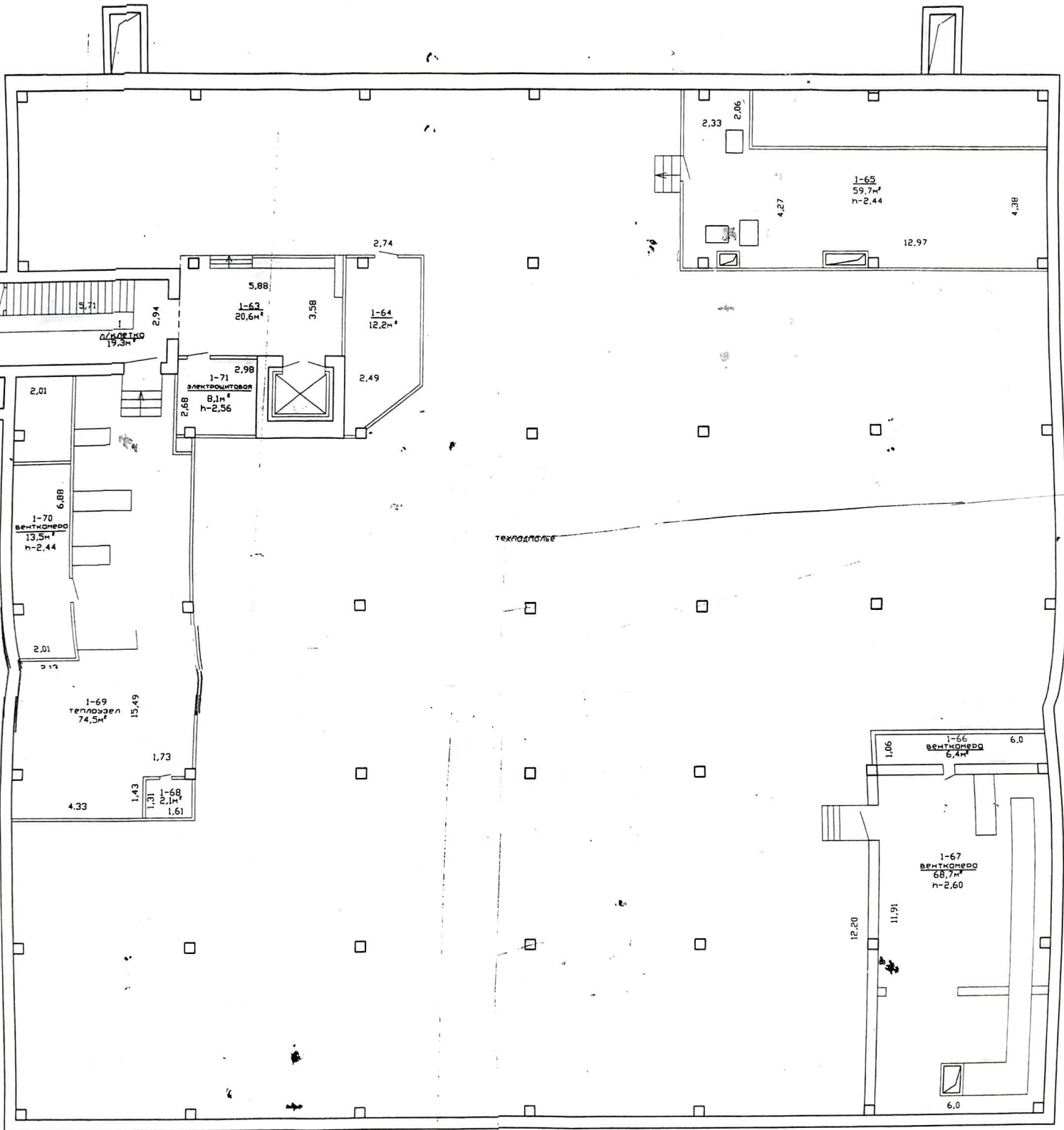
Подпись исполнителя \_\_\_\_\_





Итого по 1 этажу: -  $\frac{702,0}{990,3} \text{ м}^2$

Итого по И.П.№1: -  $\frac{702,0}{1275,4} \text{ м}^2$



Итого по подвалу: - 285,1 м<sup>2</sup>