

РЕСПУБЛИКА БЕЛАРУСЬ
ЕДИНЬЙ ГОСУДАРСТВЕННЫЙ РЕГИСТР НЕДВИЖИМОГО
ИМУЩЕСТВА, ПРАВ НА НЕГО И СДЕЛОК С НИМ

Государственный комитет по имуществу Республики Беларусь
Республиканское унитарное предприятие "Могилевское агентство по
государственной регистрации и земельному кадастру"

СВИДЕТЕЛЬСТВО (УДОСТОВЕРЕНИЕ) № 700/956-2728
О ГОСУДАРСТВЕННОЙ РЕГИСТРАЦИИ

По заявлению № 84571/12:956 от 26 октября 2012 года
в отношении капитального строения с инвентарным номером
700/С-86853, расположенного по адресу: Могилевская обл., г.
Могилев, ул. Плеханова, 2, площадь - 210.9 кв.м., назначение - Здание
специализированное розничной торговли, наименование - Магазины
№1

произведена государственная регистрация:

1. возникновения права собственности на капитальное
строение, правообладатель - юридическое лицо, резидент Республики
Беларусь открытое акционерное общество "Белхозторг-1М".

Приложения: нет

Примечания: нет

Свидетельство составлено 2 ноября 2012 года

Регистратор *Медюхо Алеся Александровна 956*



(подпись)

1 из 1

Верно

Директор



УТВЕРЖДЕНО
постановление
Комитета по земельным ресурсам,
геодезии и картографии при Совете
Министров Республики Беларусь
28.07.2004 № 39

Форма тп 4

КОМИТЕТ ПО ЗЕМЕЛЬНЫМ РЕСУРСАМ, ГЕОДЕЗИИ И КАРТОГРАФИИ
ПРИ СОВЕТЕ МИНИСТРОВ РЕСПУБЛИКИ БЕЛАРУСЬ

ТЕХНИЧЕСКИЙ ПАСПОРТ
на нежилое здание (сооружение)

составлен по состоянию на " 1 " 03 2006 г.

РЦГ "Могилевское агентство по государственной
регистрации и земельной кадастру"
(наименование организации по государственной регистрации)

Инвентарный номер

* Магазин №1 ✓
(назначение здания (сооружения))

Населенный пункт

г. Могилев

Улица

Плетанова

№ дома

2

№ корпуса

Отметки о произведенных обследованиях:

" " 200 г. "Изменений нет" _____ (подпись) _____ (Фамилия, Инициалы)
Уполномоченное должностное лицо

" " 200 г. "Изменений нет" _____ (подпись) _____ (Фамилия, Инициалы)
Уполномоченное должностное лицо

М.П.

(подпись)

(Фамилия, Инициалы)

М.П.

Подпись исполнителя

[Подпись]

Верно Директор



1. Область _____
 2. Район _____
 3. Сельсовет _____
 4. Населенный пункт г. Могилев
 5. Район в городе Ленинский
 6. Улица Тяжельнова 2
 7. Геокод ✓
 8. Номер квартала _____
 9. Номер картограммы _____
 10. Литер БЕ

1. Общие сведения о нежилом здании (сооружении)

Таблица 1

| | | | |
|----------------------------------------------------|------------|------------------------------------------------------------|-------------|
| 1. Серия, тип проекта | | 9. Общая площадь жилых помещений (квартир), м ² | |
| 2. Количество этажей, шт. | <u>1</u> | 10. Жилая площадь, м ² | |
| 3. Количество подземных этажей, шт. | <u>-</u> | 11. Количество квартир, шт. | |
| 4. Площадь застройки, м ² | <u>272</u> | 12. Число жилых комнат, шт. | |
| 5. Объем здания, м ³ | <u>736</u> | 13. Материал стен | <u>кирп</u> |
| 6. Общая площадь здания, м ² | <u>211</u> | 14. Год постройки | <u>✓</u> |
| 7. Нормируемая площадь здания, м ² | <u>183</u> | 15. Физический износ, % | |
| 8. Количество нежилых изолированных помещений, шт. | | | |

2. Сведения о земельном участке

Таблица 2

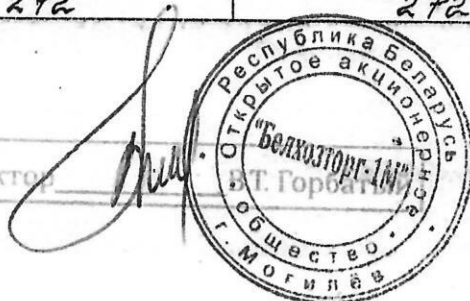
| Кадастровый номер земельного участка | Площадь земельного участка, га | Наименование документа, удостоверяющего право на земельный участок | Номер документа, удостоверяющего право на земельный участок |
|--------------------------------------|--------------------------------|--------------------------------------------------------------------|-------------------------------------------------------------|
| 1 | 2 | 3 | 4 |
| <u>✓</u> | <u>✓</u> | <u>✓</u> | <u>✓</u> |

продолжение таблицы 2

| Застроенная площадь земельного участка, м ² | | |
|--------------------------------------------------------|------------------------|---------------------------------------|
| всего | под основным строением | под прочими строениями и сооружениями |
| 5 | 6 | 7 |
| <u>272</u> | <u>272</u> | <u>-</u> |

Верно

Директор



Подпись исполнителя

[Handwritten signature]

3. Распределение нежилых помещений и их площадей

Таблица 3

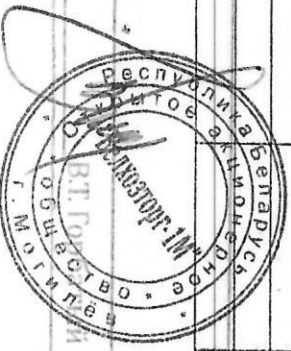
| Наименование | Административные | Торговые | Лечебно-санитарные | Складские | Спортивные | Школьные, учебно-воспитательные, научные | Бытового обслуживания | Культурно-просветительские |
|------------------------------------------------|------------------|----------|--------------------|-----------|------------|------------------------------------------|-----------------------|----------------------------|
| | | | | | | | | |
| Площадь | 2 | 3 | 4 | 5 | 6 | 7 | 8 | 9 |
| 1 | | | | | | | | |
| Основная (нормируемая) площадь, м ² | | 182.8 | | | | | | |
| Вспомогательная площадь, м ² | | 28.1 | | | | | | |
| Общая площадь здания, м ² | | 210.9 | | | | | | |

| Площадь | Наименование | Таражи | 10 | 11 | 12 | 13 | 14 | 15 | Во вспомогательных помещениях | | | | | Итого | |
|---------|------------------------------------------------|--------|----|----|----|----|----|----|-------------------------------|----|----|----|----|-------|-------|
| | | | | | | | | | 16 | 17 | 18 | 19 | 20 | | |
| 1 | Основная (нормируемая) площадь, м ² | | | | | | | | | | | | | | 182.8 |
| | Вспомогательная площадь, м ² | | | | | | | | | | | | | | 28.1 |
| | Общая площадь здания, м ² | | | | | | | | | | | | | | 210.9 |

4. Гостиницы, профилактории, санатории, дома отдыха, больницы, школы, детские сады и т.д.

Таблица 4

| Палат, спален | Классов, аудиторный | Комнат для отдыха и игр | номеров | В том числе | | | | | Количество мест |
|---------------|---------------------|-------------------------|---------|-------------|-------------|-------------|------------------------|--|-----------------|
| | | | | одноместные | двухместные | трехместные | четырёхместные и более | | |
| | | | | | | | | | |



Мещеряков
Директор

Подпись исполнителя

[Handwritten signature]

5. Распределение жилых помещений и их площадей

| Наименование | Распределение жилых помещений по числу комнат | | | | | | | | | | | |
|---------------------------------------------------------------------------------|-----------------------------------------------|---------------|---------------|------------------|---------------|-------------------|-------------|------------|--------------------|-----------------------------|--------------------|--|
| | Однокомнатные | Двухкомнатные | Трехкомнатные | Четырехкомнатные | Пятикомнатные | Более пяти комнат | в том числе | | | Итого в отдельных квартирах | Итого в общежитиях | |
| | | | | | | | в мансардах | в подвалах | в цокольных этажах | | | |
| 1 | 2 | 3 | 4 | 5 | 6 | 7 | 8 | 9 | 10 | 11 | 12 | |
| Количество квартир | | | | | | | | | | | | |
| Количество жилых комнат | | | | | | | | | | | | |
| Жилая площадь, м ² | | | | | | | | | | | | |
| Общая площадь жилых помещений (квартир), м ² | | | | | | | | | | | | |
| Общая площадь здания (общая площадь квартир (проектная) по СНБ), м ² | | | | | | | | | | | | |

Таблица 5

6. Благоустройство площадей здания (сооружения), м²

| Наименование | Отопление | | | | | | | | | | Канализация | Горячее водоснабжение | Газоснабжение | Итого | | | | | | | | | |
|-----------------------------------------|-------------|--------|--------------------|---------|--------------------|--------------------------|------------------------|---------|------|----|-------------|-----------------------|---------------|-------|---------|-------------|------------|-------------|---------------|---------|---------------|--------------|------|
| | Центральное | | | | | от собственной котельной | | | | | | | | | местная | центральная | от колонок | центральное | сжиженный газ | сетевое | ванные (души) | мусоропровод | лифт |
| | от АГВ | от ТЭЦ | на твердом топливе | на газе | на твердом топливе | на газе | от грунтовой котельной | на газе | иное | | | | | | | | | | | | | | |
| 1 | 2 | 3 | 4 | 5 | 6 | 7 | 8 | 9 | 10 | 11 | 12 | 13 | 14 | 15 | 16 | 17 | 18 | 19 | 20 | | | | |
| Общая площадь здания | | | | | | | | | | | | | | | | | | | | | | | |
| Основная (нормируемая) площадь | | | | | | | | | | | | | | | | | | | | | | | |
| Общая площадь жилых помещений (квартир) | | | | | | | | | | | | | | | | | | | | | | | |
| Жилая площадь | | | | | | | | | | | | | | | | | | | | | | | |

Таблица 6



211
183

1999

1999

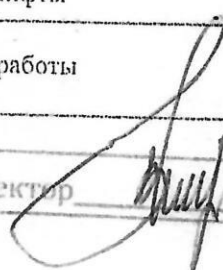
7. Техническое описание конструктивных элементов и инженерного оборудования

Таблица 7

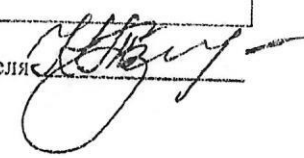
| № п/п | Наименование конструктивных элементов и инженерного оборудования | Описание конструктивных элементов и инженерного оборудования (материал, конструкция, отделка и прочие) |
|-------|------------------------------------------------------------------|--------------------------------------------------------------------------------------------------------|
| 1 | 2 | 3 |
| 1 | Фундамент | кирпичный |
| 2 | А. Наружные, внутренние капитальные стены | кирпичные |
| | Б. Перегородки | кирпичные |
| 3 | Перекрытия | чердачные |
| | | междуэтажные |
| | | подвальные |
| 4 | Крыша | шиферная |
| 5 | Полы | мозаичные, бетонные, дощатые |
| 6 | Промы | оконные |
| | | дверные |
| 7 | Отделочные работы | наружная отделка: а) цоколя |
| | | б) стен |
| | | внутренняя отделка |
| 8 | Санитарно-технические устройства | отопление |
| | | электроосвещение |
| | | водопровод |
| | | канализация |
| | | горячее водоснабжение |
| | | ванные (души) |
| | | газоснабжение |
| | | напольные электроплиты |
| | | вентиляция |
| | | радио |
| | | телевидение |
| | | телефон |
| | | мусоропровод |
| лифты | | |
| 9 | Прочие работы | |

Верно

Директор




Подпись исполнителя



9. Экономические характеристики нежилого здания (сооружения)

Таблица 9

| № п/п | Вид стоимости | В ценах какого года определена стоимость | Дата определения | Сумма (руб.) |
|-------|----------------------------|------------------------------------------|------------------|--------------|
| 1 | 2 | 3 | 4 | 5 |
| 1 | Первоначальная | | | |
| 2 | Восстановительно-оценочная | | | |
| 3 | Остаточно-оценочная | | | |
| | | | | |
| | | | | |

10. Особые отметки

Приложение: 1. поэтажные планы на 1 листах
 2. План земельного участка на _____ листах

Паспорт составил: "1" 03 2006 г.

[Подпись] Колчановская Л.В.
 (подпись) (Фамилия, инициалы)

Паспорт проверил: "21" 03 2006 г.

[Подпись] Римпенко Л.В.
 (подпись) (Фамилия, инициалы)

Уполномоченное должностное лицо

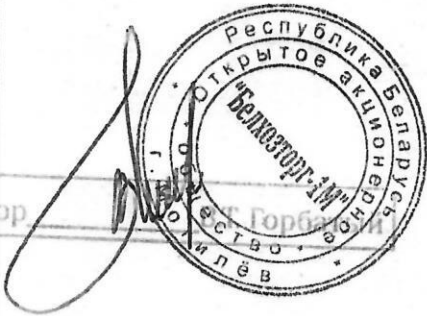
[Подпись] Васильев Сергей Александрович
 (подпись) (Фамилия, инициалы)



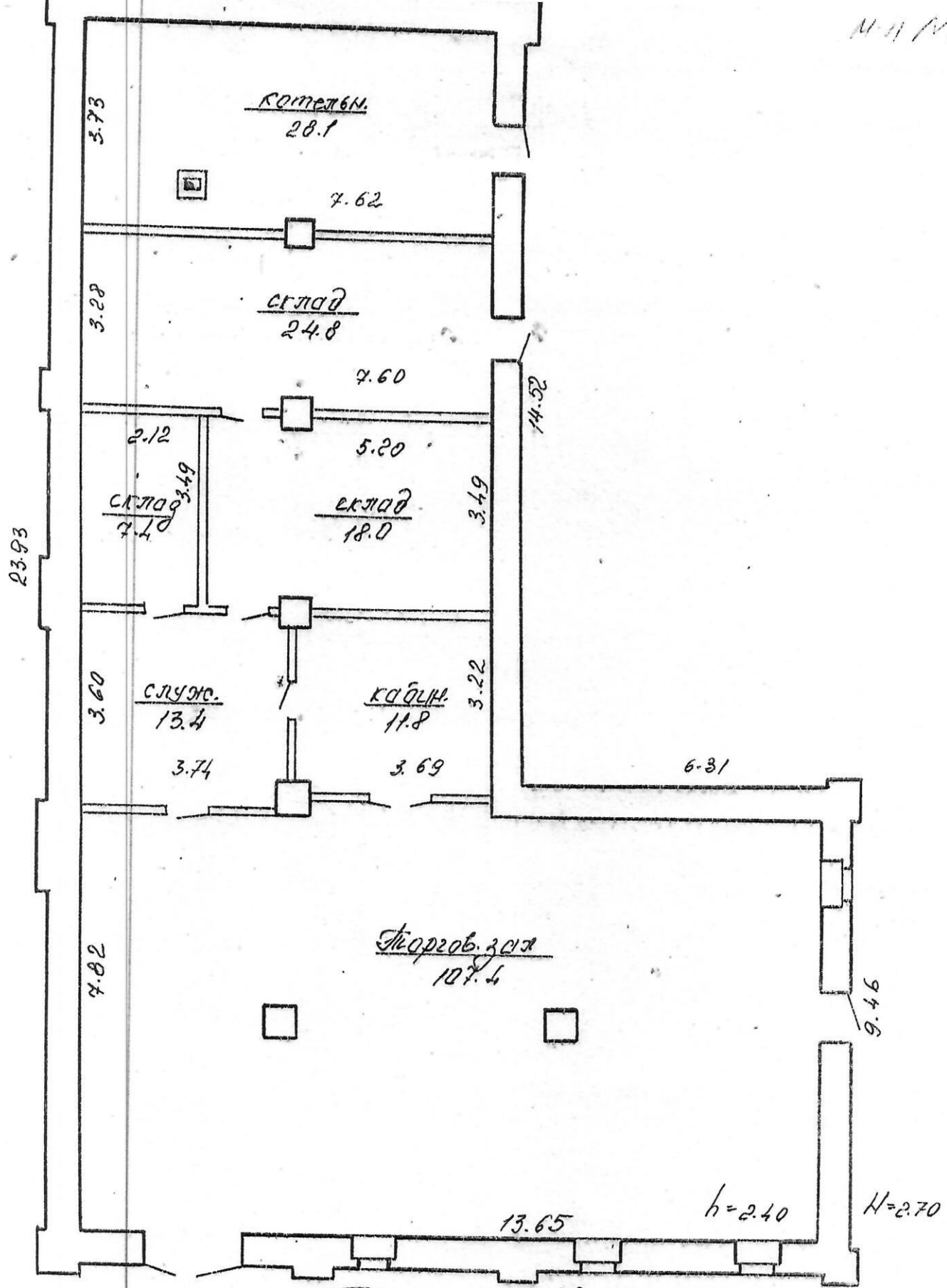
М.П.

Верно

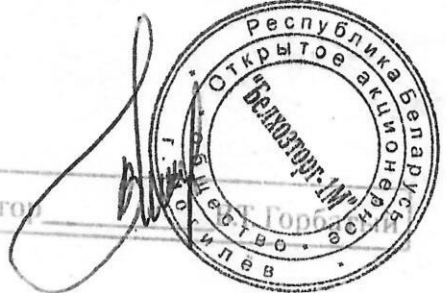
Директор



М.И.И.



Верно Директор



Магазин: 270.9
 Цоцков
 Александрова 2
 В 1/2
 об