

РЕСПУБЛИКА БЕЛАРУСЬ
ЕДИНЫЙ ГОСУДАРСТВЕННЫЙ РЕГИСТР НЕДВИЖИМОГО
ИМУЩЕСТВА, ПРАВ НА НЕГО И СДЕЛОК С НИМ

Государственный комитет по имуществу Республики Беларусь
Республиканское унитарное предприятие "Брестское
агентство по государственной регистрации и земельному
кадастру"

Лунинецкий филиал

СВИДЕТЕЛЬСТВО (УДОСТОВЕРЕНИЕ) № 150/358-32606
о государственной регистрации

По заявлению от 25 октября 2023 года № 2407/23:358

В отношении **капитального строения** с инвентарным номером 150/С-23374, расположенного по адресу: Брестская обл., Лунинецкий р-н, Дворецкий с/с, 43/4, вблизи д. Борки, площадь - 259.8 кв.м, назначение - Здание специализированное сельскохозяйственного назначения, наименование - Дом животноводов МТФ №3

произведена государственная регистрация:

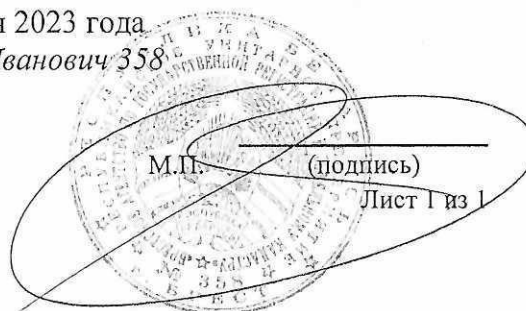
1. создания эксплуатируемого капитального строения
2. возникновения права собственности на капитальное строение, правообладатель – юридическое лицо, резидент Республики Беларусь Открытое акционерное общество "Вульковский рассвет" (форма собственности - частная)

Приложение: нет

Примечание: нет

Свидетельство составлено 22 ноября 2023 года

Регистратор *Олешкевич Александр Иванович* 358



Директор *В.И. Соц*

20 ____ г.

ГОСУДАРСТВЕННЫЙ КОМИТЕТ ПО ИМУЩЕСТВУ РЕСПУБЛИКИ БЕЛАРУСЬ

ТЕХНИЧЕСКИЙ ПАСПОРТ

на здание

Лунинецкий филиал Республиканского унитарного предприятия "Брестское агентство по государственной регистрации и земельному кадастру"
(наименование организации по государственной регистрации недвижимого имущества, прав на него и сделок с ним)

Наименование: Дом животноводов МТФ №3

Назначение: 2 21 00 - Здание специализированное сельскохозяйственного назначения

Инвентарный номер: -

Адрес: 225669, Республика Беларусь, Брестская обл., Лунинецкий р-н, Дворецкий с/с, 43/4, вблизи д. Борки

Составлен по состоянию на: 06.10.2023

Составил 09.10.2023
(дата)

Уполномоченное должностное лицо 09.10.2023
(дата)



И.Л. Гурина
(инициалы, фамилия)

Е.П. Костюченко
(инициалы, фамилия)

Отметки

Верно
Директор В.И. Соц
« » 20 г.



1. Общие сведения о здании

1. Кадастровый номер земельного участка	124782000001001268 (6.9133)
2. Литер	4А2/к
3. Количество надземных этажей, шт.	2
4. Количество подземных этажей, шт.	-
5. Год постройки (дата приемки в эксплуатацию)	1978
6. Год реконструкции	-
7. Физический износ, %	40
8. Объем здания, куб.м	1177
9. Наружная площадь (площадь застройки), кв.м.	188 (188)
10. Общая площадь здания, кв.м	259.8
11. Нормируемая площадь здания, кв.м	217.6
12. Количество нежилых изолированных помещений, шт.	-
13. Общая площадь нежилых изолированных помещений, кв.м	-
14. Нормируемая площадь нежилых изолированных помещений, кв.м	-
15. Количество жилых изолированных помещений (квартир), шт.	-
16. Жилая площадь жилого дома (общежития, жилого здания специального назначения), кв.м	-
17. Общая площадь жилых помещений (квартир) жилого дома, кв.м	-
18. Общая площадь квартир по СНБ, кв.м	-
19. Общая площадь жилых помещений общежития, жилого здания специального назначения, кв.м	-
20. Общая площадь помещений общежития, жилого здания специального назначения, кв.м	-
21. Площадь балконов, лоджий, террас и т.п. без учета коэффициентов, кв.м	-
22. Площадь балконов, лоджий, террас и т.п. жилых помещений с учетом коэффициентов, кв.м	-
23. Количество машино-мест, шт.	-
24. Площадь машино-мест, кв.м	-
25. Вид конструкции здания	Бескаркасная
26. Материал наружных стен	Кирпич

2. Сведения о стоимости

Вид стоимости	Дата определения (год уровня цен)	Стоимость, руб.	Документ о стоимости
1	2	3	4
Нет сведений	-	-	-

Верно

Директор

В.И. Соц

20 г.



3. Распределение помещений и их площадей

3.1. По жилым помещениям

Наименование	Распределение квартир по числу комнат								Жилые помещения в жилых зданиях специального назначения	Иные жилые помещения	Всего
	Жилые помещения в общежитиях										
	однокомнатные	двухкомнатные	трехкомнатные	четырёхкомнатные	пятикомнатные	более пяти комнат	Итого				
1	2	3	4	5	6	7	8	9	10	11	12
Количество жилых помещений (квартир), шт.	-	-	-	-	-	-	-	-	-	-	-
Количество жилых помещений (квартир), шт.	-	-	-	-	-	-	-	-	-	-	-
Жилая площадь, кв. м	-	-	-	-	-	-	-	-	-	-	-
Общая площадь жилых помещений (квартир) жилого здания, кв. м	-	-	-	-	-	-	-	-	-	-	-
Общая площадь жилых помещений общежития (жилого здания специального назначения), кв. м	-	-	-	-	-	-	-	-	-	-	-
Общая площадь квартир по СНБ, кв. м	-	-	-	-	-	-	-	-	-	-	-
Общая площадь здания, кв. м	-	-	-	-	-	-	-	-	-	-	-

3.2. По нежилым помещениям

Назначение	спец.сх.	Всего
1	2	3
Нормируемая площадь, кв. м	217.6	217.6
Общая площадь, кв.м	259.8	259.8

3.3. Благоустройство жилых помещений

Наименование показателя	Отопление		Водопровод		Канализация		Газоснабжение (газоснабжение)	Ванны (души)	Газ	Напольные электроштыры (варочные панели)
	печное	Центральное от ТЭЦ или групповой (районной) котельной <*>	от индивидуальных отопительных устройств на <*>	5	6	7				
1	2	3	4	5	6	7	8	9	10	11
Количество изолированных жилых помещений (квартир), шт.	-	-	-	-	-	-	-	-	-	-
Общая площадь жилых помещений, кв. м	-	-	-	-	-	-	-	-	-	-

<*> Система теплоснабжения централизованная.

<***> Система теплоснабжения децентрализованная (локальная).

Верно
Директор



4. Техническое описание
4.1 Техническое описание здания

№ п/п	Наименование конструктивных элементов и инженерных систем	Описание конструктивных элементов и инженерных систем
1	2	3
1	Фундамент	Бетон
2	Наружные стены	Кирпич силикатный
3	Внутренние стены	Кирпич силикатный
4	Перегородки	Кирпичи
5	Перекрытия	Плита железобетонная
6	Крыша (кровля)	Рулонные кровельные материалы
7	Полы	Доска, Бетон, Плитка
8	Окна	Дерево
9	Двери, ворота	Дерево
10	Отделочные работы:	-
10.1	наружная отделка стен	-
10.2	внутренняя отделка	Обшивка деревом, Оштукатурено и окрашено
11	Инженерные системы:	-
11.1	отопление	Печь
11.2	водопровод и канализация:	-
11.2.1	холодное водоснабжение	Локальная система
11.2.2	канализация	Автономная система
11.2.3	горячее водоснабжение	Нет
11.2.4	ванны, душ	Нет
11.3	система электрооборудования:	-
11.3.1	электроснабжение	Централизованная система
11.3.2	подключение электроплит	Нет
11.4	газоснабжение	Нет
11.5	вентиляция	Вентиляция с естественным побуждением
11.6	мусоропровод	-
11.7	лифты	-
11.8	иные	-
12	Прочие	-

Верно
Директор  В.И. Соц
« _____ 20 ____ г.



4.2 Техническое описание основных строений, их составных элементов и принадлежностей

	Год постройки в (дата приема в эксплуатацию)	Износ, %*	Площадь, кв.м.**	Объем, куб.м	Описание конструктивных элементов и инженерных систем***																
					фундамент	стены	перегородки	перекрытия	крыша	полы	окна	двери, ворота	отделка	отопление	водопровод	канализация	электро-снабжение	газо-снабжение	иные	прочие	
а	2000	40	188 (188)	1177	-	-	-	-	10	11	12	13	14	15	16	17	18	19	20	21	22
Септик: Материал: Бетон. Количество: 1 шт.																					
б	1980	40	188 (188)	1177	-	-	-	-	10	11	12	13	14	15	16	17	18	19	20	21	22
Асфальтированная площадка: Площадь: 7333.8 кв.м. Материал покрытия (основания): Песчано-гравийная смесь. Покрытие: Материал: Асфальтобетон. Площадь: 7333.8 кв.м.																					
в	1980	35	40	-	-	-	-	-	10	11	12	13	14	15	16	17	18	19	20	21	22
Бетонная площадка: Площадь: 757.8 кв.м. Материал покрытия (основания): Песчано-гравийная смесь. Покрытие: Материал: Бетон. Площадь: 757.8 кв.м.																					
г	1990	40	40	-	-	-	-	-	10	11	12	13	14	15	16	17	18	19	20	21	22
Металлическое ограждение: Заполнение пролета: Металл, Дерево. Столб ограждения: Металл. Вид ограждения: Проволочное. Высота: 1.90 м. Длина: 1024.64 м. Ворота: Материал: Металл. Вид ворот (калиток): Распашные. Ширина: 5.98 м. Тип привода: Ручной. Высота: 1.90 м. Ворота: Материал: Дерево. Вид ворот (калиток): Распашные. Ширина: 8.27 м. Тип привода: Ручной. Высота: 1.32 м. Ворота: Материал: Металл. Вид ворот (калиток): Распашные. Ширина: 6.31 м. Тип привода: Ручной. Высота: 1.78 м. Ворота: Материал: Металл. Вид ворот (калиток): Распашные. Ширина: 4.30 м. Тип привода: Ручной. Высота: 1.90 м. Ограждение: Заполнение пролета: Металл. Столб ограждения: Металл. Вид ограждения: Проволочное. Высота: 1.90 м. Длина: 999.78 м.																					

* Для незавершенных строений указывается готовность, %.

** Указывается наружная площадь и площадь застройки, а в отношении погребов и т.п. – площадь по внутреннему периметру.

*** По основному строению описание конструктивных элементов и инженерных систем в данной таблице не приводится.

При внесении сведений по сооружениям графы 5 – 22 объединяются.

Примечание: Строка «Инвентарный номер» не заполнена по причине его отсутствия на момент составления итогового технического документа. Инвентарный номер присваивается при государственной регистрации создания объекта недвижимого имущества и указывается в свидетельстве (удостоверении) о государственной регистрации.

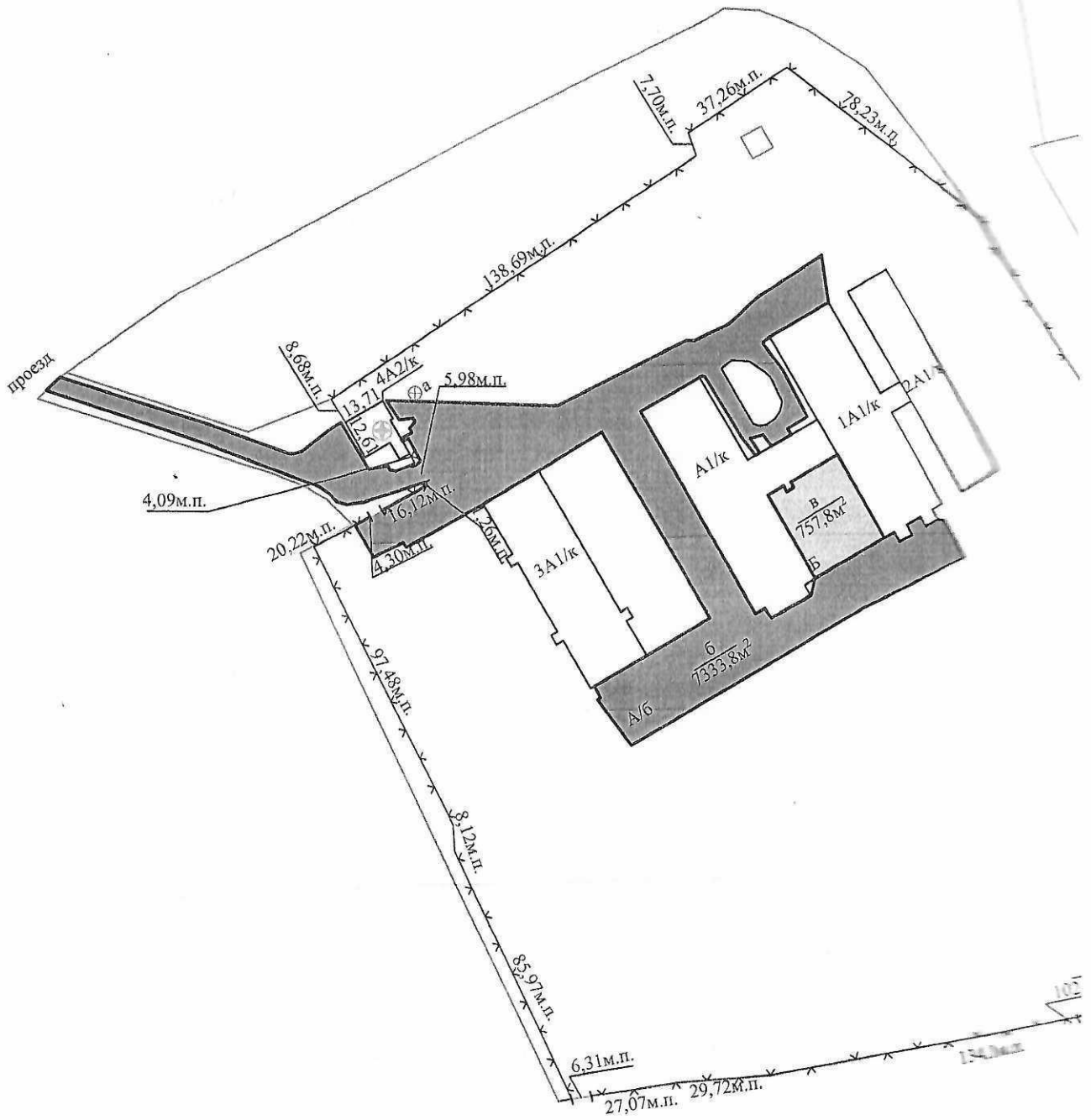
Количество страниц технического паспорта : 5

Приложение: 1. План расположения объекта недвижимого имущества на 1 л.; 2. Позитивные планы на 2 л.

Верно
Директор

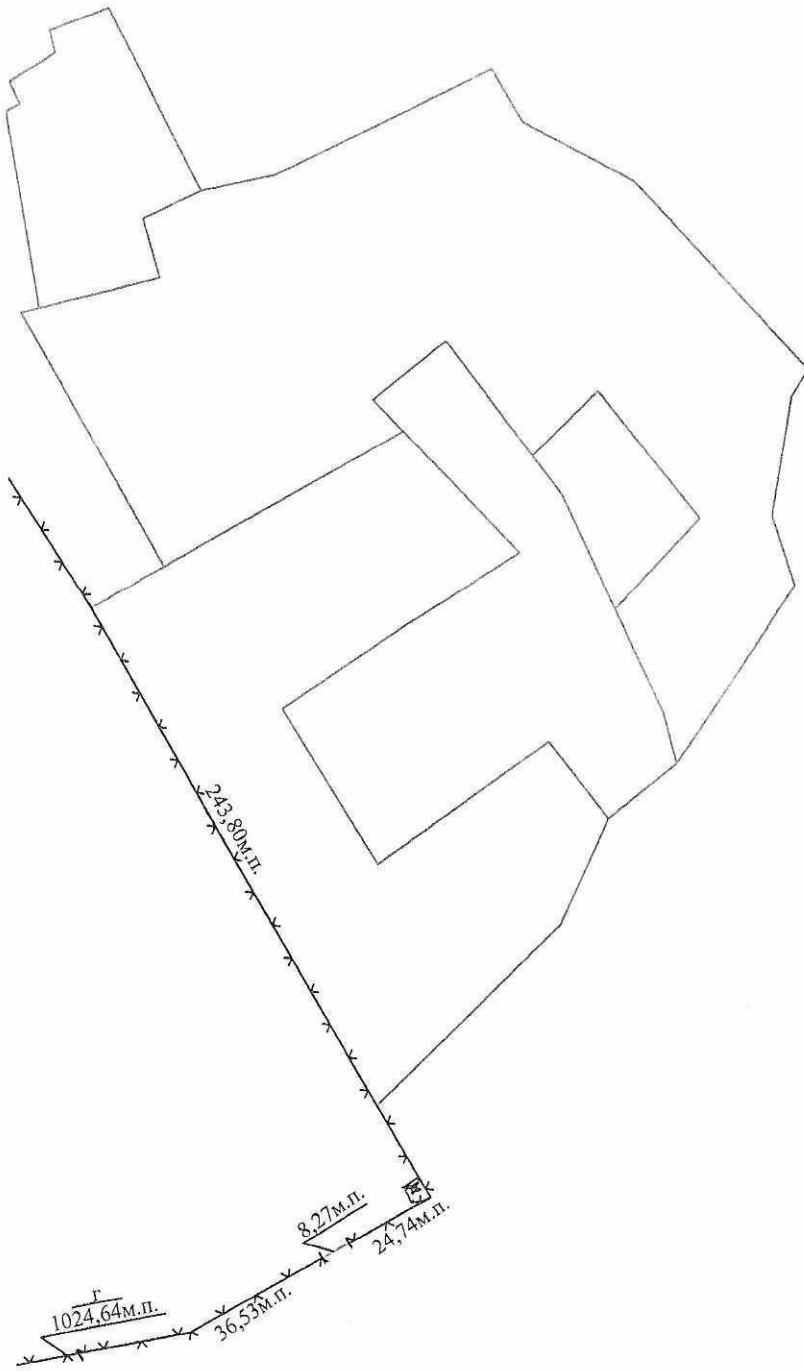
В.И. Соц

План расположения объектов
недвижимого имущества



Верно _____
Директор _____ В.И. Соц

20 ____ г.



Условные обозначения:



Контур строения и
наружные размеры
Литер строения
Земельный участок
Геокод объекта

Верно

Директор

В.И. Соц

« _____ » _____ 20 _____ г.

Лунинецкий филиал РУП "Брестское агентство по государственной регистрации и земельному кадастру"

Коровник МТФ №3

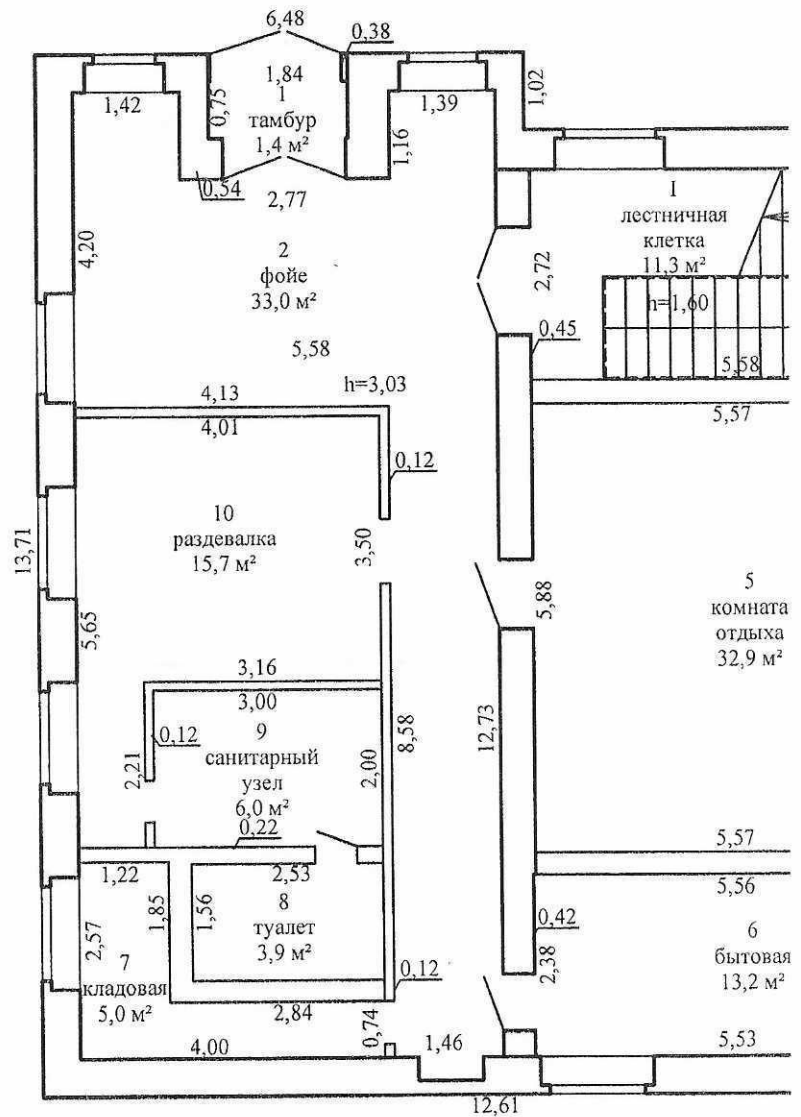
225669, Республика Беларусь, Брестская обл.,
Лунинецкий р-н, Дворецкий с/с, 43/3, вблизи д.Борки

Система координат: 1963 года

Составлен по состоянию на: 06 октября 2023 г.

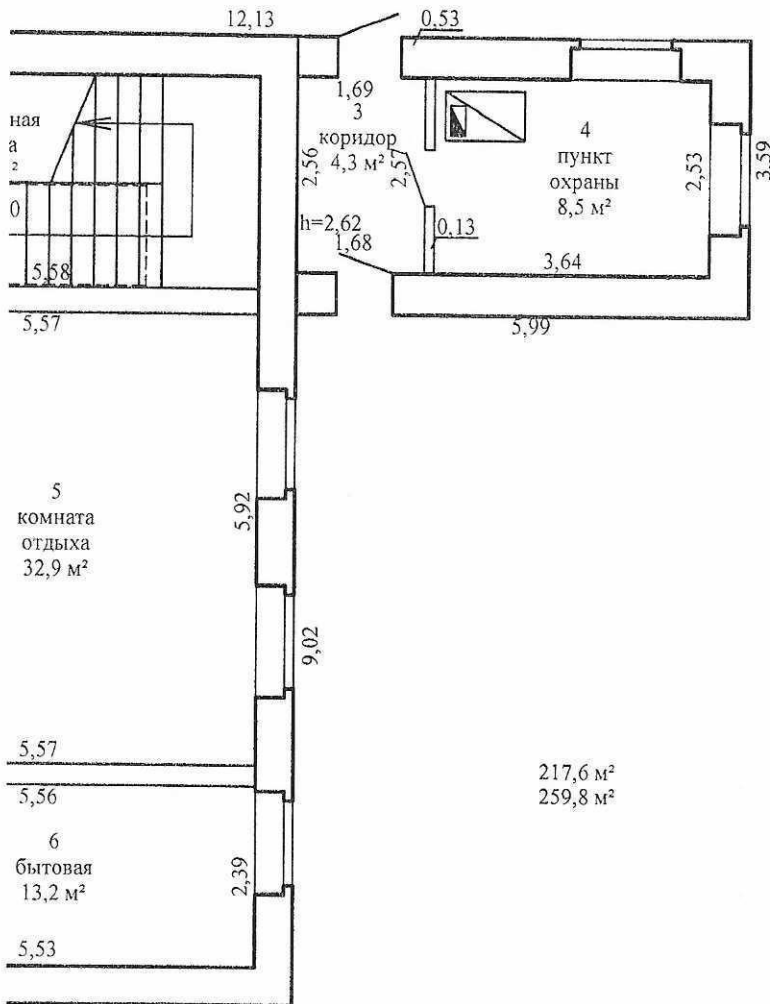
Масштаб	Лист 1	Листов 1	Стр. 6
1:2000	Инициалы, Фамилия	Подпись	Дата
Составил	И.Л.Гурина		09.10.2023
Оформил	И.Л.Гурина		09.10.2023
Проверил	Е.П.Костюченко		09.10.2023

Поэтажи
Секция (подъезд) _



Верно
Директор _____ В.И. Соц
«_____» _____ 20__ г.

зд) _ Этаж _1



Верно
Директор



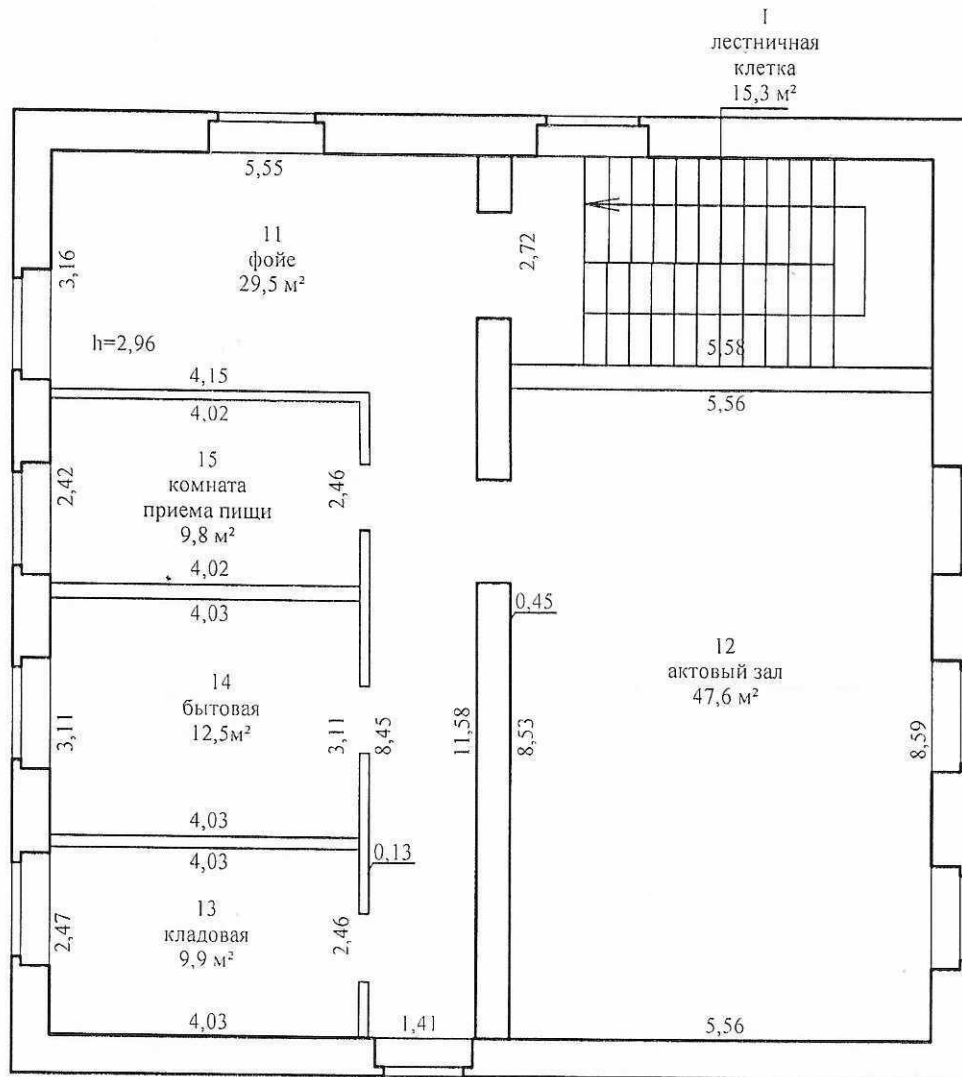
В.И. Соц

20 ____ г.

Лунинецкий филиал РУП "Брестское агентство по государственной регистрации и земельному кадастру"			
Дом животноводов МТФ №3			
225669, Республика Беларусь, Брестская обл., Лунинецкий р-н, Дворецкий с/с, 43/4, вблизи д.Борки			
Литер 4А2/к	Секция (подъезд)-	Этаж 1	
Составлен по состоянию на: 06 октября 2023 г.			
Масштаб	Лист 1	Листов 2	Стр. 7
1:100	Инициалы, Фамилия	Подпись	Дата
Составил	И.Л.Гурина	<i>[Signature]</i>	09.10.2023
Оформил	И.Л.Гурина	<i>[Signature]</i>	09.10.2023
Проверил	Е.П.Костюченко	<i>[Signature]</i>	09.10.2023

Поэтажный план
Секция (подъезд) _ Этаж _2

Приложение 2



Лунинецкий филиал РУП "Брестское агентство по государственной регистрации и земельному кадастру"			
Дом животноводов МТФ №3			
225669, Республика Беларусь, Брестская обл., Лунинецкий р-н, Дворецкий с/с, 43/4, вблизи д.Борки			
Литер 4А2/к	Секция (подъезд)-	Этаж 1	
Составлен по состоянию на: 06 октября 2023 г.			
Масштаб	Лист 2	Листов 2	Стр. 8
1:100	Инициалы, Фамилия	Подпись	Дата
Составил	И.Л.Гурина	<i>[Signature]</i>	09.10.2023
Оформил	И.Л.Гурина	<i>[Signature]</i>	09.10.2023
Проверил	Е.П.Костюченко	<i>[Signature]</i>	09.10.2023

Верно
Директор *[Signature]* В.И. Соц
" _____ " _____ 20 ____ г.

