

ГОСУДАРСТВЕННЫЙ КОМИТЕТ ПО ИМУЩЕСТВУ  
РЕСПУБЛИКИ БЕЛАРУСЬ

ТЕХНИЧЕСКИЙ ПАСПОРТ

на нежилое здание

составлен по состоянию на 18.12.2006

РЕСПУБЛИКАНСКОЕ УНИТАРНОЕ ПРЕДПРИЯТИЕ  
"МИНСКОЕ ГОРОДСКОЕ АГЕНТСТВО ПО ГОСУДАРСТВЕННОЙ РЕГИСТРАЦИИ И ЗЕМЕЛЬНОМУ  
КАДАСТРУ"

(наименование организации по государственной регистрации)

Инвентарный номер 500/С-45985

код 2 29 00 Здание специализированное иного назначения

(назначение здания (сооружения))

Населенный пункт г. Минск

Улица ул. ДОЛГИНОВСКИЙ ТРАКТ

№ дома д. 39

№ корпуса

Отметки о произведенных обследованиях:

" " 200 г.

"Изменений нет"

(подпись)

(И.О. Фамилия)

Уполномоченное должностное лицо

М.П.

(подпись)

(И.О. Фамилия)

" " 200 г.

"Изменений нет"

(подпись)

(И.О. Фамилия)

Уполномоченное должностное лицо

М.П.

(подпись)

(И.О. Фамилия)

Подпись исполнителя

1. Область

2. Район

3. Сельский совет

4. Населенный пункт

г. Минск

5. Район в городе

ЦЕНТРАЛЬНЫЙ

6. Улица

ул. ДОЛГИНОВСКИЙ ТРАКТ

7. Геокод

8. Номер квартала

1194

9. Номер картограммы

104

10. Литер

Д 1/к

### 1. ОБЩИЕ СВЕДЕНИЯ О НЕЖИЛОМ ЗДАНИИ

1. Серия, тип проекта

9. Общая площадь жилых помещений (кв-р), кв.м.

2. Количество этажей, шт.

10. Жилая площадь кв.м.

3. Количество подземных этажей, шт.

11. Количество квартир

4. Площадь застройки, кв.м.

12. Число жилых комнат

5. Объем здания, куб.м.

13. Материал стен

6. Общая площадь здания, кв.м.

14. Год постройки

7. Нормируемая площадь здания, кв.м.

15. Физический износ, %

8. Количество нежилых изолированных помещений, шт.

### 2. СВЕДЕНИЯ О ЗЕМЕЛЬНОМ УЧАСТКЕ

Таблица 2

Кадастровый номер земельного участка	Площадь земельного участка, га	Наименование документа, удостоверяющего право на земельный участок	Номер документа, удостоверяющего право на земельный участок
1	2	3	4

Застроенная площадь земельного участка, кв.м.

всего	под основным строением	под прочими строениями и сооружениями
5	6	7
136	136	

Подпись исполнителя

### 3. РАСПРЕДЕЛЕНИЕ НЕЖИЛЫХ ПОМЕЩЕНИЙ И ИХ ПЛОЩАДЕЙ

Таблица 3

Назначение	Административные помещения	Торговые помещения	Помещения здравоохранения	Складские помещения	Спортивные помещения	Образовательные, воспитательные, научные помещения	Коммунально-бытовые помещения	Культурно-просветительские помещения	Помещения транспортного назначения (гаражи)
1	2	3	4	5	6	7	8	9	10
Площадь									
Нормируемая площадь, кв. м.	35,6						62,6		
Вспомогательная площадь, кв. м.							7,2		
Общ. площадь здания, кв. м.	35,6						69,8		

Продолжение таблицы 3

во вспомогательных помещениях									
11	12	13	14	15	16	17	18	19	Итого
									20
									98,2
									7,2
									105,4

### 4. ГОСТИНИЦЫ, ПРОФИЛАКТОРИИ, САНАТОРИИ, ДОМА ОТДЫХА, БОЛЬНИЦЫ, ШКОЛЫ, ДЕТСКИЕ САДЫ И Т.Д.

Таблица 4

платат, снажен	КОЛИЧЕСТВО				в том числе				Количество мест
	классов, аудиторий	комнат для отдыха и игр	номеров		1-мест.	2-х местн.	3-х местн.	4-х местн. и более	
1	2	3	4	5	6	7	8	9	10

Подпись исполнителя



Таблица 5

**5. РАСПРЕДЕЛЕНИЕ ЖИЛЫХ ПОМЕЩЕНИЙ И ИХ ПЛОЩАДЕЙ**

Наименование	Распределение жилых помещений по числу комнат										Итого в отдельных квартирах	Итого в общежитиях
	в том числе											
	однокомнатные	двухкомнатные	трехкомнатные	четырёхкомнатные	пятикомнатные	более пяти комнат	в мансардах	в подвалах	в цокл. этажах			
1	2	3	4	5	6	7	8	9	10		11	12
число квартир											0	
число жилых комнат											0	
общая площадь жилых помещений (квартир), кв.м.											0	
общая площадь здания (общая площадь кв-р по СНБ), кв.м.											0	

**6. БЛАГОУСТРОЙСТВО ПЛОЩАДЕЙ НЕЖИЛОГО ЗДАНИЯ, КВ.М.**

Таблица 6

Наименование	Водопровод	Отопление										Газоснабжение	Ван-ные (души)	Мусоропровод	Лифт							
		от АГВ	от ТЭЦ	центральное				от групповой котельной	иное	от центрального котла	сетевой											
				от газового	на тверд. топли.	на жидк. топли.	на газе															
1	2	3	4	5	6	7	8	9	10	11	12	13	14	15	16	17	18	19	20	21	22	
общая площадь здания					105,4																	
сводная (нормируемая) площадь					98,2																	
общая площадь жилых помещений (квартир)																						
общая площадь																						

Подпись исполнителя \_\_\_\_\_

## 7. ТЕХНИЧЕСКОЕ ОПИСАНИЕ КОНСТРУКТИВНЫХ ЭЛЕМЕНТОВ И ИНЖЕНЕРНОГО ОБОРУДОВАНИЯ

Таблица 7

№ п/п	Наименование конструктивных элементов и инженерного оборудования	Описание конструктивных элементов и инженерного оборудования (материал, конструкция, отделка и прочее)	
1	2	3	
1	Фундамент	<i>железобетонные блоки</i>	
2	А. Наружные, внутренние капитальные стены	<i>кирпичные</i>	
	Б. Перегородки	<i>кирпичные</i>	
3	Перекрытия	чердачные	<i>железобетонные плиты</i>
		междуэтажные	
		подвальные	
4	Крыша	<i>шиферная</i>	
5	Полы	<i>линолеум, плитка</i>	
6	Проемы	оконные	<i>двойные деревянные</i>
		дверные	<i>филенчатые, металлические</i>
7	Отделочные работы	наружная отделка а) цоколя	<i>оштукатурено, побелено</i>
		б) стен	
		внутренняя отделка	<i>оштукатурен, окрашено, облицовано, оклеено</i>
8	Инженерное оборудование	отопление	<i>центральное</i>
		электроснабжение	<i>скрытая проводка</i>
		водопровод	<i>стальные трубы с распредел. арматурой</i>
		канализация	<i>чугунные трубы окрашены</i>
		горячее водоснабжение	
		ванные (души)	
		газоснабжение	
		напольные электроплиты	
		вентиляция	<i>естественная</i>
		радио	
		телевидение	
		телефон	<i>каблировано</i>
9	Прочие работы	<i>крыльца бетонные</i>	

Подпись исполнителя





## 9. ЭКОНОМИЧЕСКИЕ ХАРАКТЕРИСТИКИ НЕЖИЛОГО ЗДАНИЯ

	Вид стоимости	В ценах какого года определена стоимость	Дата определения	Таблица
п/п	2	3	4	Сумма (руб.)
1	Первоначальная	1991		5
2	Восстановительно-оценочная	1991		
3	Остаточно-оценочная	1991		

## 10. ОСОБЫЕ ОТМЕТКИ

---

---

---

---

---

---

---

---

---

---

Положение: 1. поэтажные планы на 1 листах  
 2. Схема придомовой территории на \_\_\_\_\_ листах

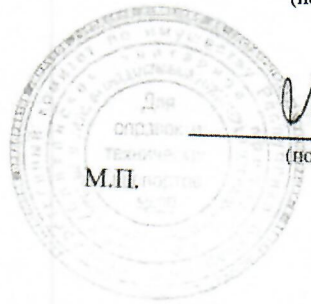
Корр составил: 16 Апрель 2008г.


  
 \_\_\_\_\_  
 (подпись) Прихач О.Б.  
(И.О.Фамилия)

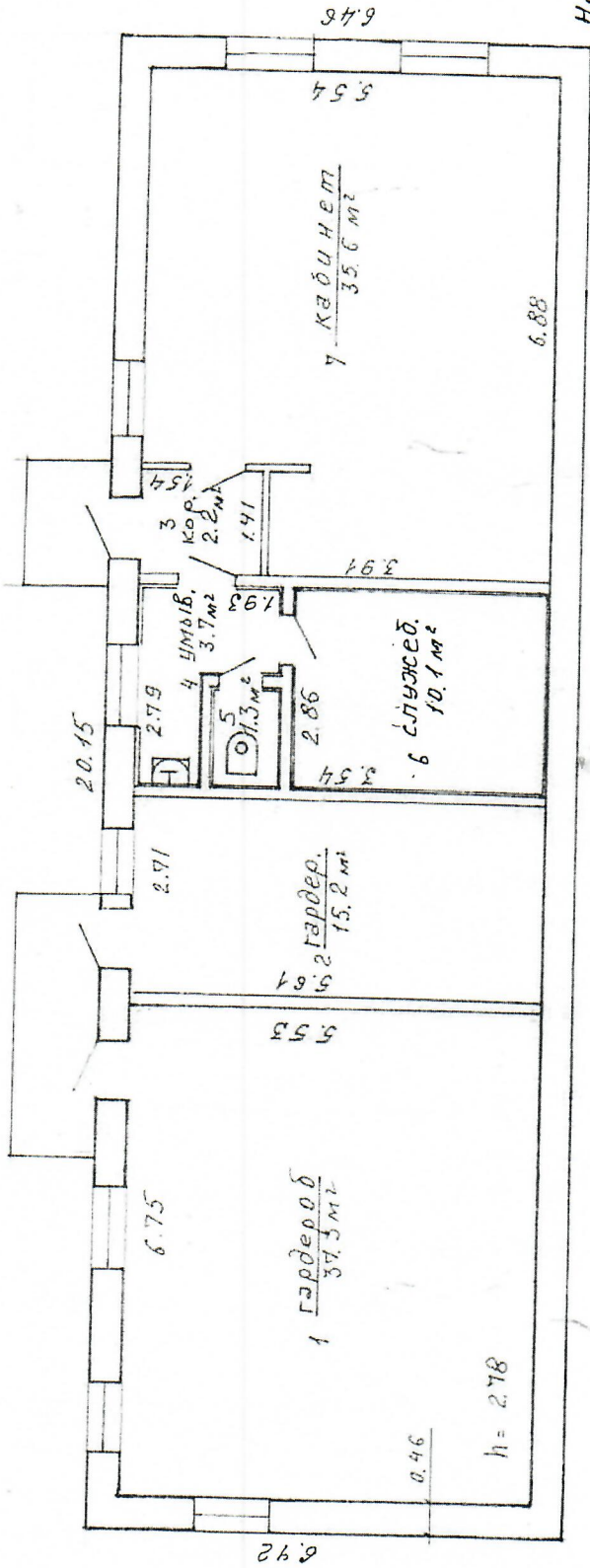
Корр проверил: "16" 04 2008г.

  
 \_\_\_\_\_  
 (подпись) (Манак Т.В.)  
(И.О.Фамилия)

Уполномоченное должностное лицо



  
 \_\_\_\_\_  
 (подпись) (Манак Т.В.)  
(И.О.Фамилия)



Но - 3.10

РЕСПУБЛИКАНСКОЕ УНИТАРНОЕ ПРЕДПРИЯТИЕ «МИНСКОЕ ГОРОДСКОЕ АГЕНТСТВО ПО ГОСУДАРСТВЕННОЙ РЕГИСТРАЦИИ И ЗЕМЕЛЬНОМУ КАДАСТРУ»			
ул. Долгосиловский тираж № 39			
к-ма	квартал	участок	секция
104	1194		
план	этажа	лист №	М 1: 100
Составил			
Вычертил	Синица, А. В.	Л. П.	16.04.08
Проверил	Малак Т. В.	Л. П.	
	(фамилия)	Подпись	Дата