

Копия

РЕСПУБЛИКА БЕЛАРУСЬ
ЕДИНЫЙ ГОСУДАРСТВЕННЫЙ РЕГИСТР НЕДВИЖИМОГО
ИМУЩЕСТВА, ПРАВ НА НЕГО И СДЕЛОК С НИМ

Государственный комитет по имуществу Республики Беларусь
Республиканское унитарное предприятие "Брестское
агентство по государственной регистрации и земельному
кадастру"
Лунинецкий филиал

СВИДЕТЕЛЬСТВО (УДОСТОВЕРЕНИЕ) № 150/358-32136
о государственной регистрации

По заявлению от 23 июня 2023 года № 1570/23:358

В отношении земельного участка с кадастровым номером 124781700001000151, расположенного по адресу: Брестская обл., Лунинецкий р-н, Городокский с/с, 14, 0.2 км западнее аг.Кожан-Городок, площадь - 0.1967 га, целевое назначение - для строительства и обслуживания здания столовая инв. №330

произведена государственная регистрация:

1. создания земельного участка на основании выделения вновь образованного земельного участка
2. возникновения права собственности на земельный участок, правообладатель – Республика Беларусь
3. возникновения прав, ограничений (обременений) прав на земельный участок (право постоянного пользования), правообладатель – юридическое лицо, резидент Республики Беларусь Открытое акционерное общество "Дворецкий"
4. возникновения прав, ограничений (обременений) прав на земельный участок (ограничения (обременения) прав на земельные участки, расположенные на территории, подвергшейся радиоактивному загрязнению в результате катастрофы на Чернобыльской АЭС (в зоне проживания с периодическим радиационным контролем))
5. возникновения прав, ограничений (обременений) прав на земельный участок (ограничения (обременения) прав на земельные участки, расположенные в охранных зонах электрических сетей)
6. возникновения прав, ограничений (обременений) прав на земельный участок (ограничения (обременения) прав на земельные участки, расположенные в придорожных полосах (контролируемых зонах) автомобильных дорог)

Приложение:

- 1) земельно-кадастровый план земельного участка

Регистратор *Олешкевич Александр Иванович* 358

Верно
Директор



и.с.владу



М.П. (подпись)
Лист 1 из 3

Примечание:

Земельный участок имеет ограничения (обременения) прав в использовании земель. Виды ограничений (обременений) прав: Ограничения (обременения) прав на земельные участки, расположенные на территории, подвергшейся радиоактивному загрязнению в результате катастрофы на Чернобыльской АЭС (в зоне проживания с периодическим радиационным контролем), код - 3,5, площадь - 0.1967 га; Ограничения (обременения) прав на земельные участки, расположенные в охранных зонах электрических сетей, код - 5,2, площадь - 0.0424 га; Ограничения (обременения) прав на земельные участки, расположенные в придорожных полосах (контролируемых зонах) автомобильных дорог, код - 7,1, площадь - 0.1967 га

Свидетельство составлено 28 июня 2023 года

Регистратор *Олешкевич Александр Иванович* 358

М.П.

(подпись)

Лист 2 из 3



КОПИЯ

РЕСПУБЛИКА БЕЛАРУСЬ
ЕДИНЫЙ ГОСУДАРСТВЕННЫЙ РЕГИСТР НЕДВИЖИМОГО
ИМУЩЕСТВА, ПРАВ НА НЕГО И СДЕЛОК С НИМ
Государственный комитет по имуществу Республики Беларусь
Республиканское унитарное предприятие "Брестское
агентство по государственной регистрации и земельному
кадастру"
Лунинецкий филиал

СВИДЕТЕЛЬСТВО (УДОСТОВЕРЕНИЕ) № 150/568-24121
о государственной регистрации

По заявлению от 03 августа 2023 года № 1633/23:568

В отношении капитального строения с инвентарным номером 150/С-23295, расположенного по адресу: Брестская обл., Лунинецкий р-н, Городокский с/с, 14, 0.2 км западнее аг.Кожан-Городок, площадь - 334 кв.м, назначение - Здание специализированное иного назначения, наименование - Столовая инв.№330

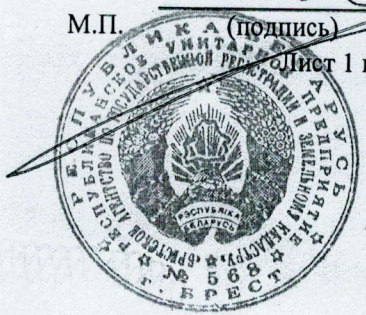
произведена государственная регистрация:

1. создания эксплуатируемого капитального строения
2. возникновения права собственности на капитальное строение, правообладатель – юридическое лицо, резидент Республики Беларусь Открытое акционерное общество "Дворецкий" (форма собственности - частная)

Приложение: нет
Примечание: нет

Свидетельство составлено 03 августа 2023 года
Регистратор Рудой Андрей Андреевич 568

М.П. (подпись) Дист 1 из 1



ГОСУДАРСТВЕННЫЙ КОМИТЕТ ПО ИМУЩЕСТВУ РЕСПУБЛИКИ БЕЛАРУСЬ

ТЕХНИЧЕСКИЙ ПАСПОРТ

на здание

Лунинецкий филиал Республиканского унитарного предприятия "Брестское агентство по государственной регистрации и земельному кадастру"
(наименование организации по государственной регистрации недвижимого имущества, прав на него и сделок с ним)

Наименование: Столовая инв.№330

Назначение: 2 29 00 - Здание специализированное иного назначения

Инвентарный номер: -

Адрес: 225660, Республика Беларусь, Брестская обл., Лунинецкий р-н, Городокский с/с, 14, 0.2 км западнее аг.Кожан-Городок

Составлен по состоянию на: 30.06.2023

Составил 17.07.2023
(дата)

Уполномоченное должностное лицо 18.07.2023
(дата)



В.В. Густинович
(инициалы, фамилия)

Е.П. Костюченко
(инициалы, фамилия)

Отметки



Верно
Директор

и.с. Сергун

1. Общие сведения о здании

1. Кадастровый номер земельного участка	124781700001000151 (0.1967)
2. Литер	A1/к
3. Количество надземных этажей, шт.	1
4. Количество подземных этажей, шт.	-
5. Год постройки (дата приемки в эксплуатацию)	1991
6. Год реконструкции	-
7. Физический износ, %	34
8. Объем здания, куб.м	1310
9. Наружная площадь (площадь застройки), кв.м.	397 (439)
10. Общая площадь здания, кв.м	334.0
11. Нормируемая площадь здания, кв.м	302.0
12. Количество нежилых изолированных помещений, шт.	-
13. Общая площадь нежилых изолированных помещений, кв.м	-
14. Нормируемая площадь нежилых изолированных помещений, кв.м	-
15. Количество жилых изолированных помещений (квартир), шт.	-
16. Жилая площадь жилого дома (общежития, жилого здания специального назначения), кв.м	-
17. Общая площадь жилых помещений (квартир) жилого дома, кв.м	-
18. Общая площадь квартир по СНБ, кв.м	-
19. Общая площадь жилых помещений общежития, жилого здания специального назначения, кв.м	-
20. Общая площадь помещений общежития, жилого здания специального назначения, кв.м	-
21. Площадь балконов, лоджий, террас и т.п. без учета коэффициентов, кв.м	-
22. Площадь балконов, лоджий, террас и т.п. жилых помещений с учетом коэффициентов, кв.м	-
23. Количество машино-мест, шт.	-
24. Площадь машино-мест, кв.м	-
25. Вид конструкции здания	Бескаркасная
26. Материал наружных стен	Кирпич

2. Сведения о стоимости

Вид стоимости	Дата определения (год уровня цен)	Стоимость, руб.	Документ о стоимости
1	2	3	4
Первоначальная (переоцененная) стоимость	01.06.2023 (уровень цен Нет сведений)	346670.54	Справка о балансовой принадлежности и стоимости ОАО "Дворецкий" от 21.06.2023 № 1-8/1200



3. Распределение помещений и их площадей

3.1. По жилым помещениям

Наименование	Распределение квартир по числу комнат								Жилые помещения в жилых зданиях специального назначения	Жилые помещения в общежитиях	Иные жилые помещения	Всего
	однокомнатные	двухкомнатные	трехкомнатные	четырёхкомнатные	пятикомнатные	более пяти комнат	итого					
1	2	3	4	5	6	7	8	9	10	11	12	
Количество жилых помещений (квартир), шт.	-	-	-	-	-	-	-	-	-	-	-	
Количество жилых комнат, шт.	-	-	-	-	-	-	-	-	-	-	-	
Жилая площадь, кв. м	-	-	-	-	-	-	-	-	-	-	-	
Общая площадь жилых помещений (квартир) жилого дома, кв. м	-	-	-	-	-	-	-	-	-	-	-	
Общая площадь жилых помещений общежития (жилого здания специального назначения), кв. м	-	-	-	-	-	-	-	-	-	-	-	
Общая площадь квартир по СНБ, кв. м	-	-	-	-	-	-	-	-	-	-	-	
Общая площадь здания, кв. м	-	-	-	-	-	-	-	-	-	-	-	

3.2. По нежилым помещениям

Назначение	неуст. (норм.)	Всего
1	2	3
Нормируемая площадь, кв. м	302.0	302.0
Общая площадь, кв. м	334.0	334.0

3.3. Благоустройство жилых помещений

Наименование показателя	Отопление		Водопровод	Канализация		Горячее водоснабжение	Ванны (души)	Газ (газоснабжение)	Напольные электроплиты (варочные панели)		
	печное	Центральное		центральная	местная						
										от ТЭЦ или групповой (районной) котельной <<>	от индивидуальных устройств на <<>
1	2	3	4	5	6	7	8	9	10	11	
Количество изолированных жилых помещений (квартир), шт.	-	-	-	-	-	-	-	-	-	-	-
Общая площадь жилых помещений, кв. м	-	-	-	-	-	-	-	-	-	-	-

<*> Система теплоснабжения централизованная.

<***> Система теплоснабжения децентрализованная (локальная).

4. Техническое описание

4.1 Техническое описание здания

№ п/п	Наименование конструктивных элементов и инженерных систем	Описание конструктивных элементов и инженерных систем
1	2	3
1	Фундамент	Бетон
2	Наружные стены	Кирпичи
3	Внутренние стены	Кирпичи
4	Перегородки	Кирпичи
5	Перекрытия	Плита железобетонная
6	Крыша (кровля)	Асбестоцементный волнистый лист
7	Полы	Плитка, Бетон, Линолеум
8	Окна	Дерево
9	Двери, ворота	Дерево
10	Отделочные работы:	-
10.1	наружная отделка стен	-
10.2	внутренняя отделка	Облицовка керамической плиткой, Оштукатурено и окрашено, Обшивка деревом
11	Инженерные системы:	-
11.1	отопление	Локальное
11.2	водопровод и канализация:	-
11.2.1	холодное водоснабжение	Автономная система
11.2.2	канализация	Автономная система
11.2.3	горячее водоснабжение	Автономная система
11.2.4	ванны, душ	Душ, Умывальник (раковина), Ванна
11.3	система электрооборудования:	-
11.3.1	электроснабжение	Централизованная система
11.3.2	подключение электроплит	Есть
11.4	газоснабжение	Нет
11.5	вентиляция	Нет
11.6	мусоропровод	-
11.7	лифты	-
11.8	иные	-
12	Прочие	Крыльцо(а)

4.2 Техническое описание основных строений, их составных элементов и принадлежностей

4.2 Техническое описание основных строений, их составных элементов и принадлежностей

Литер	Наименование	Год постройки (дата приема в эксплуатацию)	Износ, %*	Площадь, кв. м.**	Объем, куб. м	Описание конструктивных элементов и инженерных систем***																
						Фундамент	стены	перегородки	перекрытия	крыша	полы	окна	двери, ворота	отделка	отопление	водопровод	канализация	электро-снабжение	газо-снабжение	иные	прочие	
1	2					7	8	9	10	11	12	13	14	15	16	17	18	19	20	21	22	
А1/к	Столовая нив. №330	1991	34	397 (439)	1310	-	-	-	-	-	-	-	-	-	-	-	-	-	-	-	-	-
1	Уборная н.ч.	1991	40	3(3)	6	бн. шл/бет	доска	доска	-	волн. шифер	доска	-	дер.	окр.	нет	нет	нет	нет	нет	-	-	-
а	Скважина	1991	30																			
б	Септик	1991	40																			
в	Ограждение	1991	30																			
г	Дворовое покрытие	1991	45																			
(1)	Уборная п.ч.	1991	35																			

* Для незавершенных строений указывается готовность, %.

** Указывается наружная площадь и площадь застройки, а в отношении погребов и т.п. – площадь по внутреннему периметру.

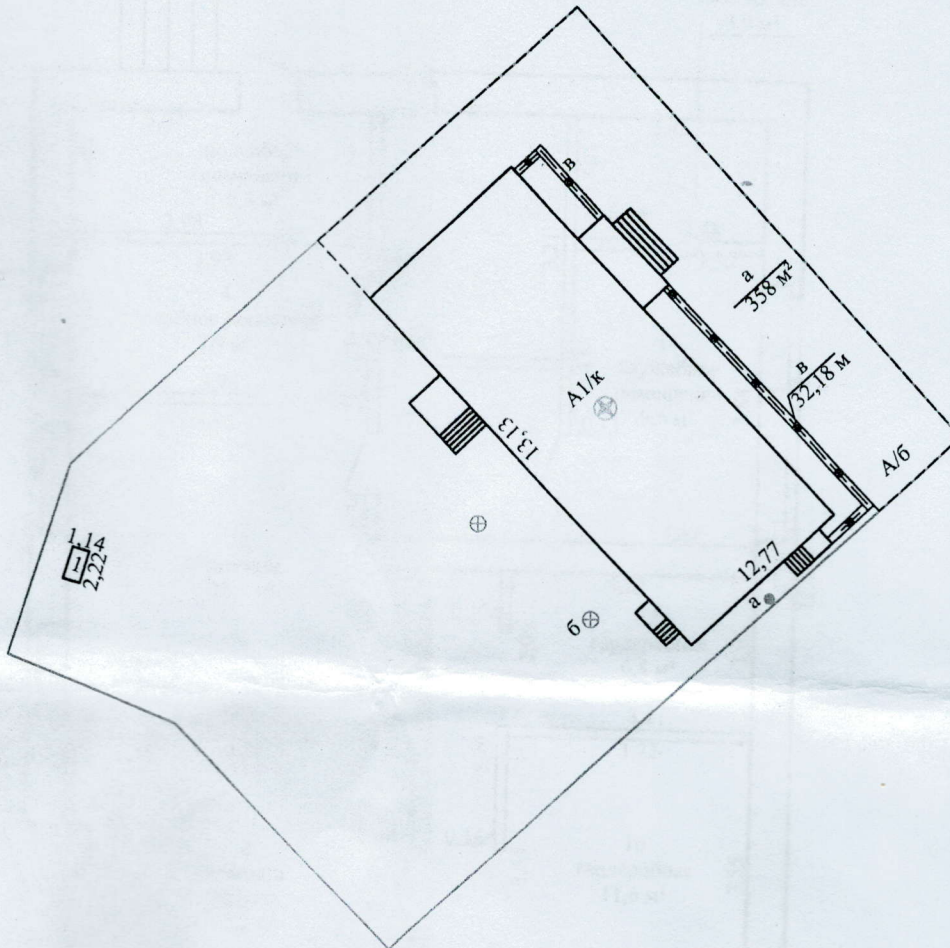
*** По основному строению описание конструктивных элементов и инженерных систем в данной таблице не приводится.

При внесении сведений по сооружениям графы 5 – 22 объединяются.

Примечание: Строка «Инвентарный номер» не заполнена по причине его отсутствия на момент составления итогового технического документа. Инвентарный номер присваивается при государственной регистрации создания объекта недвижимого имущества и указывается в свидетельстве (удостоверении) о государственной регистрации.

Количество страниц технического паспорта : 5

Приложение: 1. Ситуационный план на 1 л.; 2. поэтажные планы на 1 л.



Условные обозначения:

12,77 13,13

Контур строения и наружные размеры

A1/к

Литер строения

□

Земельный участок

⊕

Геокод объекта

Лунинецкий филиал РУП "Брестское агентство по государственной регистрации и земельному кадастру"

Столовая инв.№330

225660, Республика Беларусь, Брестская обл., Лунинецкий р-н, Городокский с/с, 14, 0.2 км западнее аг.Кожан-Городок

Система координат: 1963 года

Составлен по состоянию на: 30 июня 2023 г.

Масштаб	Лист 1	Листов 1	Стр. 6
---------	--------	----------	--------

1:500	Инициалы, Фамилия	Подпись	Дата
-------	-------------------	---------	------

Составил	В.В.Густинович	<i>[Signature]</i>	17.07.2023
----------	----------------	--------------------	------------

Изготовил	В.В.Густинович	<i>[Signature]</i>	17.07.2023
-----------	----------------	--------------------	------------

Проверил	Е.П. Костюченко	<i>[Signature]</i>	<i>[Signature]</i>
----------	-----------------	--------------------	--------------------