

ГОСУДАРСТВЕННЫЙ КОМИТЕТ ПО ИМУЩЕСТВУ РЕСПУБЛИКИ БЕЛАРУСЬ

ТЕХНИЧЕСКИЙ ПАСПОРТ
на изолированное помещение

Республиканское унитарное предприятие "Могилевское агентство по государственной регистрации и
земельному кадастру"

(кадастровая организация по государственной регистрации недвижимого имущества, прав на него и сделок с ним)

Наименование: Изолированное помещение

Назначение: 4.02.25 - Помещение многофункциональное

Инвентарный номер: 700/D-158000

Адрес: 212022, Республика Беларусь, Могилевская обл., г. Могилев,
ул. Лазаренко, 63-69

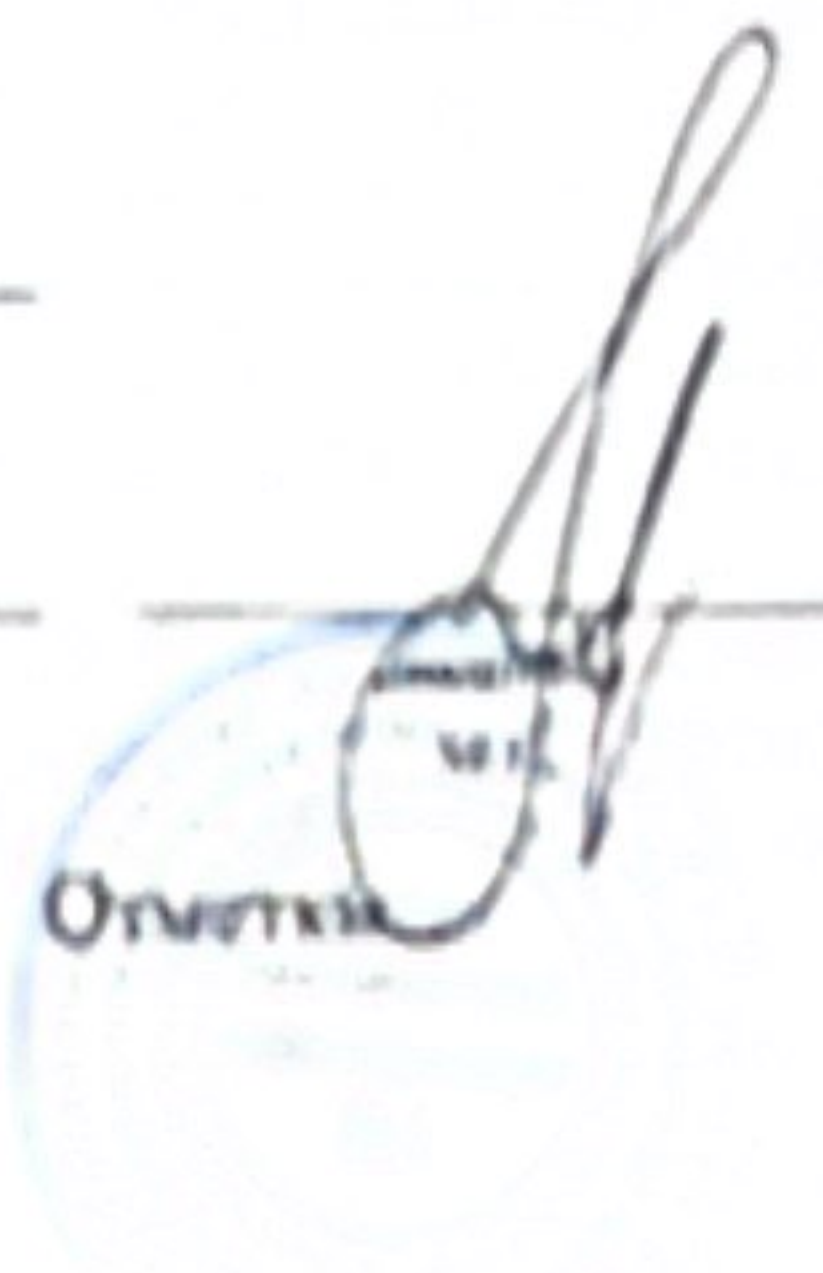
Составлен по состоянию на: 10.08.2021

Составил 12.12.2024
(инициалы, фамилия)

Уполномоченное должностное лицо 12.12.2024
(инициалы, фамилия)

Г. А. Хилькович
(инициалы, фамилия)

Н. А. Косенкова
(инициалы, фамилия)



1. Общие сведения об изолированном помещении

1. Подъезд (секция)	-
2. Этаж	Подвальный
3. Количество этажей, шт.	1
4. Общая площадь нежилого изолированного помещения, кв.м	435.0
5. Нормируемая площадь нежилого изолированного помещения, кв.м	204.4
6. Количество жилых комнат, шт.	0
7. Жилая площадь квартиры, кв.м	-
8. Общая площадь жилого помещения (квартиры), кв.м	-
9. Общая площадь квартиры по СНБ, кв.м	-
10. Жилая площадь общежития, специального жилого помещения, кв.м	-
11. Общая площадь жилых помещений общежития, специального жилого помещения, кв.м	-
12. Общая площадь помещений общежития, специального жилого помещения, кв. м.	-
13. Площадь балконов, лоджий, террас и т.п. без учета коэффициентов, кв.м	-
14. Площадь балконов, лоджий, террас и т.п. жилых помещений с учетом коэффициентов, кв.м	-
15. Объем, куб.м	1707

2. Сведения о капитальном строении

1. Инвентарный номер	700/С-113480
2. Наименование	Многоквартирный жилой дом
3. Назначение	2 11 01 - Здание многоквартирного жилого дома
4. Количество надземных этажей, шт.	10
5. Количество подземных этажей, шт.	1
6. Год постройки (дата приемки в эксплуатацию)	(30.04.2021, 04.11.2021)
7. Год реконструкции	-
8. Общая площадь здания (площадь сооружения), кв.м	7438.4
9. Общая площадь жилых помещений (квартир) жилого дома, кв.м	4313.6
10. Общая площадь нежилых изолированных помещений, кв.м	1527.4
11. Площадь машино-мест, кв.м	0.0
12. Материал стен	Блоки газосиликатные, Кирпичи
13. Лифты	Есть
14. Составные части и принадлежности	А10/бл - Многоквартирный жилой дом, (А10/бл) - Подвал, (А10/бл) - Технический чердак

3. Сведения о стоимости

Вид стоимости	Дата определения (год уровня цен)	Стоимость, руб.	Документ о стоимости
1	2	3	4
Нет сведений	-	-	-

4. Благоустройство жилого помещения

Наименование объекта	Отопление				Водопровод	Канализация		Газ	Ванна (душ)	Горючие материалы	Напольные материалы (кафель, плитка)
	печное	Центральное		4		центральная	местная				
		от ТЭЦ или групповой (районной) котельной <*>	от индивидуальных отопительных устройств на <*>								
1	2	3	4	5	6	7	8	9	10	11	
Количество изолированных жилых помещений (квартир), шт.	-	-	-	-	-	-	-	-	-	-	-
Общая площадь жилых помещений, кв. м	-	-	-	-	-	-	-	-	-	-	-

<*> Система теплоснабжения централизованная.

<**> Система теплоснабжения децентрализованная (локальная).

5. Техническое описание

5.1 Техническое описание изолированного помещения

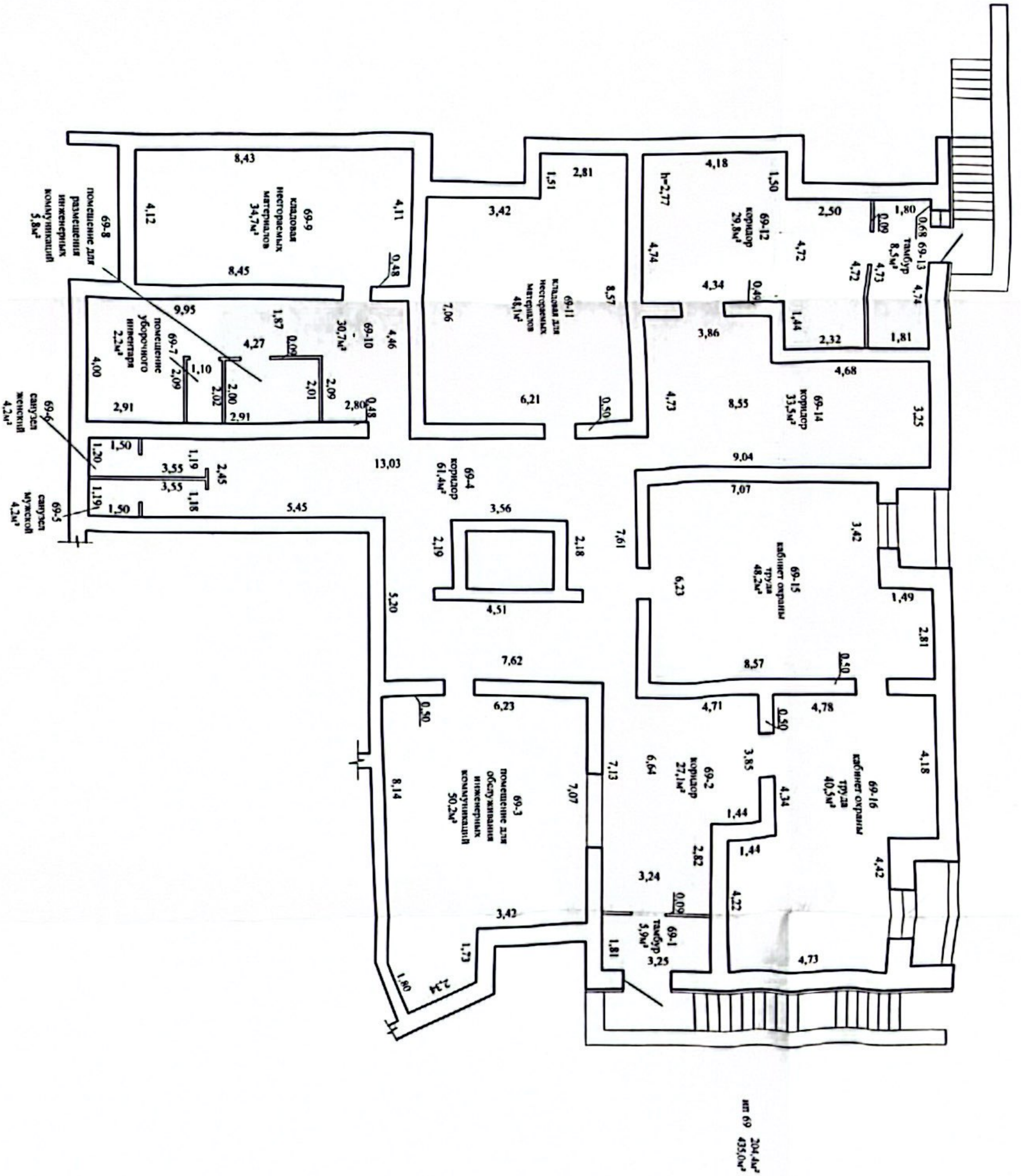
№ п/п	Наименование конструктивных элементов и инженерных систем	Описание конструктивных элементов и инженерных систем
1	2	3
1	Фундамент	Железобетон
2	Наружные стены	Железобетон
3	Внутренние стены	Железобетон
4	Перегородки	Блоки газосиликатные, Плита гипсолитовая, Кирпичи
5	Перекрытия	Плита железобетонная
6	Крыша (кровля)	-
7	Полы	Бетон
8	Окна	ПВХ профиль
9	Двери, ворота	ПВХ профиль
10	Отделочные работы:	-
10.1	наружная отделка стен	Облицовка керамогранитными плитами, Оштукатурено
10.2	внутренняя отделка	Оштукатурено
11	Инженерные системы:	-
11.1	отопление	Центральное
11.2	водопровод и канализация:	-
11.2.1	холодное водоснабжение	Централизованная система
11.2.2	канализация	Централизованная система
11.2.3	горячее водоснабжение	Централизованная система
11.2.4	ванны, душ	Нет
11.3	система электрооборудования:	-
11.3.1	электроснабжение	Централизованная система
11.3.2	подключение электроплит	Нет
11.4	газоснабжение	Нет
11.5	вентиляция	Вентиляция с искусственным побуждением, Вентиляция с естественным побуждением
11.6	мусоропровод	Нет
11.7	лифты	Нет
11.8	иные	Противопожарная система , Телефонизация (телефонная сеть)
12	Прочие	Прямок(ки), Вход в подвал

Примечание:

Количество страниц технического паспорта: 4

Приложение: 1. План изолированного помещения на 1 л.

План изолированного помещения
Секция (подъезд) I - Этаж ПОДВАЛЬНЫЙ



РУП "Могилевское агентство по государственной регистрации и земельному кадастру"

Изолированное помещение

212022, Республика Беларусь, Могилевская область, Могилевский район, д. Жданово, 63-69

Составлен по состоянию на: 10.08.2021

Масштаб	Лист	Дата	Лист
1:100	Инициалы, Фамилия		
Составил:	Г.А. Халикович	12.12.2024	Проект
Оформил:	Г.А. Халикович	12.12.2024	
Проектировал:	И.А. Косенкова	12.12.2024	