

ГОСУДАРСТВЕННЫЙ КОМИТЕТ ПО ИМУЩЕСТВУ РЕСПУБЛИКИ БЕЛАРУСЬ

ТЕХНИЧЕСКИЙ ПАСПОРТ

на здание

Республиканское унитарное предприятие "Могилевское агентство по государственной регистрации и земельному кадастру"

(наименование организации по государственной регистрации недвижимого имущества, прав на него и сделок с ним)

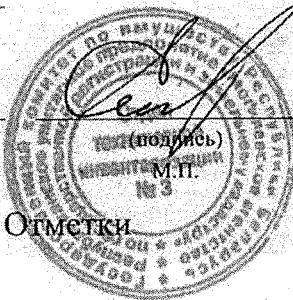
Наименование: Здание текстильно-галантерейного цеха № 2 с пристройкой
Назначение: 2 25 02 - Здание специализированное для производства текстильных, швейных, меховых и (или) кожаных изделий
Инвентарный номер: 700/С-52650
Адрес: 212029, Республика Беларусь, Могилевская обл., г. Могилев, ул. Симонова, 169А
Составлен по состоянию на: 10.09.2015

Составил 24.05.2023
(дата)

Н.Е. Болохонова
(инициалы, фамилия)

Уполномоченное должностное лицо 24.05.2023
(дата)

Г.М. Ефременко
(инициалы, фамилия)



1. Общие сведения о здании

1. Кадастровый номер земельного участка	740100000005000531 (0.5079)
2. Литер	А2/бл
3. Количество надземных этажей, шт.	2
4. Количество подземных этажей, шт.	-
5. Год постройки (дата приемки в эксплуатацию)	2003
6. Год реконструкции	2015
7. Физический износ, %	15
8. Объем здания, куб.м	3249
9. Наружная площадь (площадь застройки), кв.м.	540 (596)
10. Общая площадь здания, кв.м	717.0
11. Нормируемая площадь здания, кв.м	564.6
12. Количество нежилых изолированных помещений, шт.	0
13. Общая площадь нежилых изолированных помещений, кв.м	-
14. Нормируемая площадь нежилых изолированных помещений, кв.м	-
15. Количество жилых изолированных помещений (квартир), шт.	0
16. Жилая площадь жилого дома (общежития, жилого здания специального назначения), кв.м	-
17. Общая площадь жилых помещений (квартир) жилого дома, кв.м	-
18. Общая площадь квартир по СНБ, кв.м	-
19. Общая площадь жилых помещений общежития, жилого здания специального назначения, кв.м	-
20. Общая площадь помещений общежития, жилого здания специального назначения, кв.м	-
21. Площадь балконов, лоджий, террас и т.п. без учета коэффициентов, кв.м	-
22. Площадь балконов, лоджий, террас и т.п. жилых помещений с учетом коэффициентов, кв.м	-
23. Количество машино-мест, шт.	0
24. Площадь машино-мест, кв.м	-
25. Вид конструкции здания	Бескаркасная
26. Материал наружных стен	Блоки стеновые

2. Сведения о стоимости

Вид стоимости	Дата определения (год уровня цен)	Стоимость, руб.	Документ о стоимости
1	2	3	4
Нет сведений	-	-	-

3. Распределение помещений и их площадей

3.1. По жилым помещениям

Наименование	Распределение квартир по числу комнат										Жилые помещения в общежитиях	Жилые помещения в специальных назначениях	Иные жилые помещения	Всего
	итого													
	однокомнатные	двухкомнатные	трехкомнатные	четырёхкомнатные	пяткомнатные	более пяти комнат								
1	2	3	4	5	6	7	8	9	10	11	12			
Количество жилых помещений (квартир), шт.	-	-	-	-	-	-	-	-	-	-	-	-	-	-
Количество жилых комнат, шт.	-	-	-	-	-	-	-	-	-	-	-	-	-	-
Жилая площадь, кв. м	-	-	-	-	-	-	-	-	-	-	-	-	-	-
Общая площадь жилых помещений (квартир) жилого дома, кв. м	-	-	-	-	-	-	-	-	-	-	-	-	-	-
Общая площадь жилых помещений общежития (жилого здания специального назначения), кв. м	-	-	-	-	-	-	-	-	-	-	-	-	-	-
Общая площадь квартир по СНБ, кв. м	-	-	-	-	-	-	-	-	-	-	-	-	-	-
Общая площадь здания, кв. м	-	-	-	-	-	-	-	-	-	-	-	-	-	-

3.2. По нежилым помещениям

Назначение	произв.	Всего
1	2	3
Нормируемая площадь, кв. м	564.6	564.6
Общая площадь, кв. м	717.0	717.0

3.3. Благоустройство жилых помещений

Наименование показателя	Отопление		Волопровод		Канализация		Горячее водоснабжение	Ванны (души)	Газ (газоснабжение)	Напольные электроплиты (варочные панели)
	печное	Центральное от ТЭЦ или групповой (районной) котельной <*> на <*>	от индивидуальных отопительных устройств <*>	местная	центральная					
						4				
1	2	3	4	5	6	7	8	9	10	11
Количество изолированных жилых помещений (квартир), шт.	-	-	-	-	-	-	-	-	-	-
Общая площадь жилых помещений, кв. м	-	-	-	-	-	-	-	-	-	-

<*> Система теплоснабжения централизованная.

<***> Система теплоснабжения децентрализованная (локальная).

4. Техническое описание
4.1 Техническое описание здания

№ п/п	Наименование конструктивных элементов и инженерных систем	Описание конструктивных элементов и инженерных систем
1	2	3
1	Фундамент	Железобетон, Бетон
2	Наружные стены	Блоки газосиликатные, Кирпичи
3	Внутренние стены	Кирпичи, Блоки газосиликатные
4	Перегородки	Блок
5	Перекрытия	Металлические изделия, Железобетон
6	Крыша (кровля)	Рулонные кровельные материалы, Асбестоцементный волнистый лист
7	Полы	Керамическая плитка, Бетон Наличие теплых полов: Нет
8	Окна	Деревянные изделия, ПВХ профиль
9	Двери, ворота	Деревянные изделия, Металлические изделия
10	Отделочные работы:	-
10.1	наружная отделка стен	Облицовка керамической плиткой, Оштукатурено и окрашено
10.2	внутренняя отделка	Расшивка швов кладки
11	Инженерные системы:	-
11.1	отопление	Центральное
11.2	водопровод и канализация:	-
11.2.1	холодное водоснабжение	Централизованная система
11.2.2	канализация	Централизованная система
11.2.3	горячее водоснабжение	Автономная система
11.2.4	ванны, душ	-
11.3	система электрооборудования:	-
11.3.1	электроснабжение	Централизованная система
11.3.2	подключение электроплит	Нет
11.4	газоснабжение	Нет
11.5	вентиляция	Вентиляция с искусственным побуждением
11.6	мусоропровод	Нет
11.7	лифты	Нет
11.8	иные	Телефонизация (телефонная сеть)
12	Прочие	Отмостка, Крыльцо(а)

4.2 Техническое описание основных строений, их составных элементов и принадлежности

Литер	Наименование	Год постройки (дата приема в эксплуатацию)	Износ, %*	Площадь, кв. м**	Объем, куб. м	Описание конструктивных элементов и инженерных систем***																
						фундамент	стены	перегородки	перекрытия	крыша	полы	окна	двери, ворота	отделка	отопление	водопровод	канализация	электро-снабжение	газо-снабжение	иные	прочие	
1	2	3	4	5	6	7	8	9	10	11	12	13	14	15	16	17	18	19	20	21	22	
A2/бл	Административно-бытовой корпус с постом охраны	2003	15	314 (319)	2085	-	-	-	-	-	-	-	-	-	-	-	-	-	-	-	-	-
B2/бл	Пристройка	(19.08.2015)	0	221 (272)	1150	ж/б	Нар.: кирп.; Вн.: нет	бл. гс/к	ж/б, мет. изд.	волн. шифер	пл. кер.	п/ф ПВХ	мет. изд.	-	центр.	нет	нет	центр.	нет	-	-	-
Г1/бл	Пристройка	(19.08.2015)	0	5 (5)	14	бет.	Нар.: бл. гс/к, кирп.; Вн.: -	нет	ж/б	рул. кров. мет.	бет.	нет	мет. изд.	-	нет	нет	нет	центр.	нет	-	-	-
1	Пост охраны	2003	10	15 (15)	45	бет.	кирп.	нет	ж/б	волн. шифер	пл. кер.	дер. изд.	дер. изд.	-	есть	нет	нет	есть	нет	-	-	-

* Для незавершенных строений указывается готовность, %.

** Указывается наружная площадь и площадь застройки, а в отношении погребов и т.п. - площадь по внутреннему периметру.

*** По основному строению описание конструктивных элементов и инженерных систем в данной таблице не приводится.

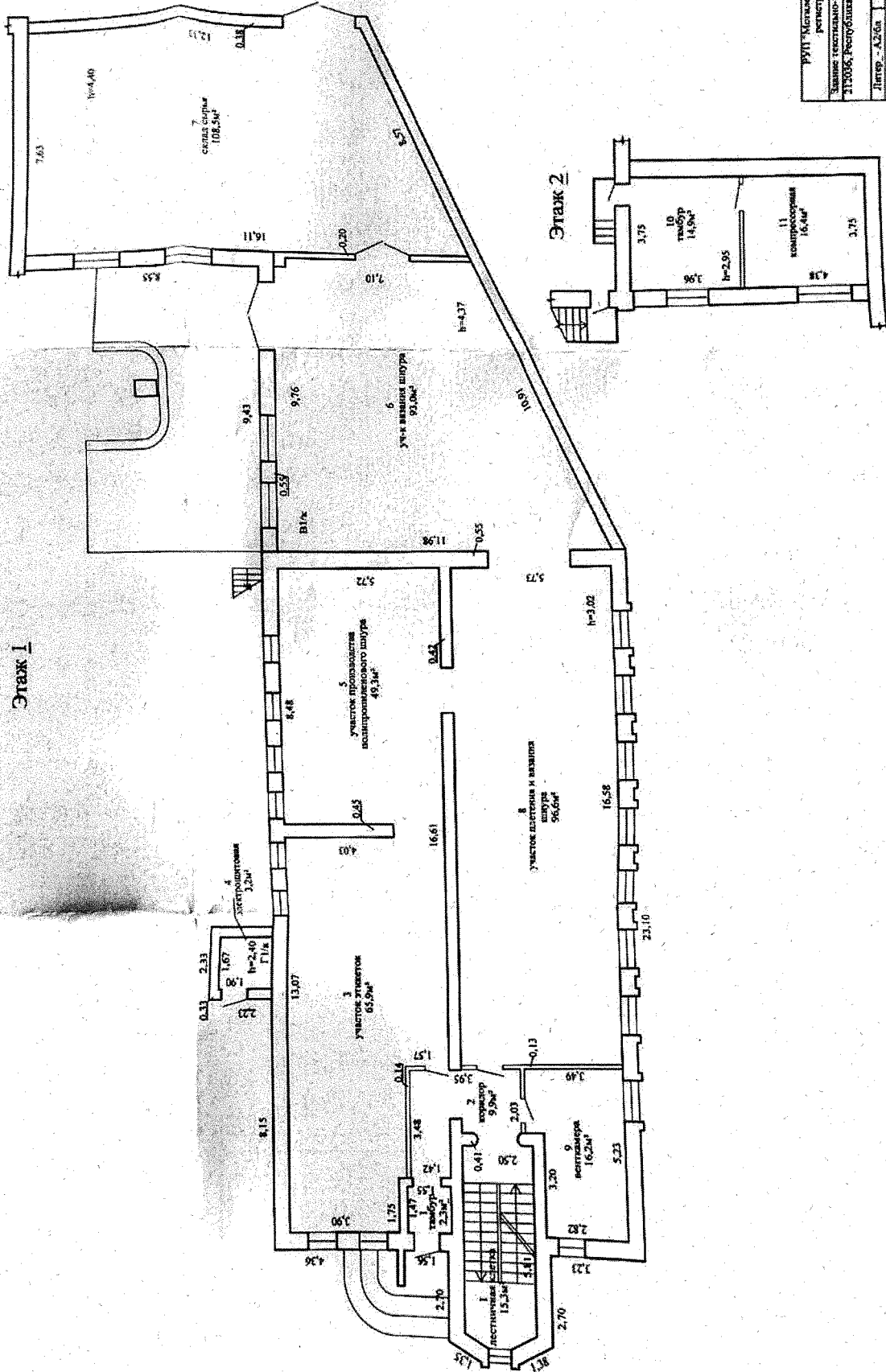
При внесении сведений по сооружениям графы 5 - 22 объединяются.

Примечание:

Количество страниц технического паспорта : 5

Приложение: 1. Ситуационный план на 1 л.; 2. поэтажные планы на 2 л.

Постажный план
Секция (подъезд) - Этаж 1,2



413,3 м²
491,5 м²

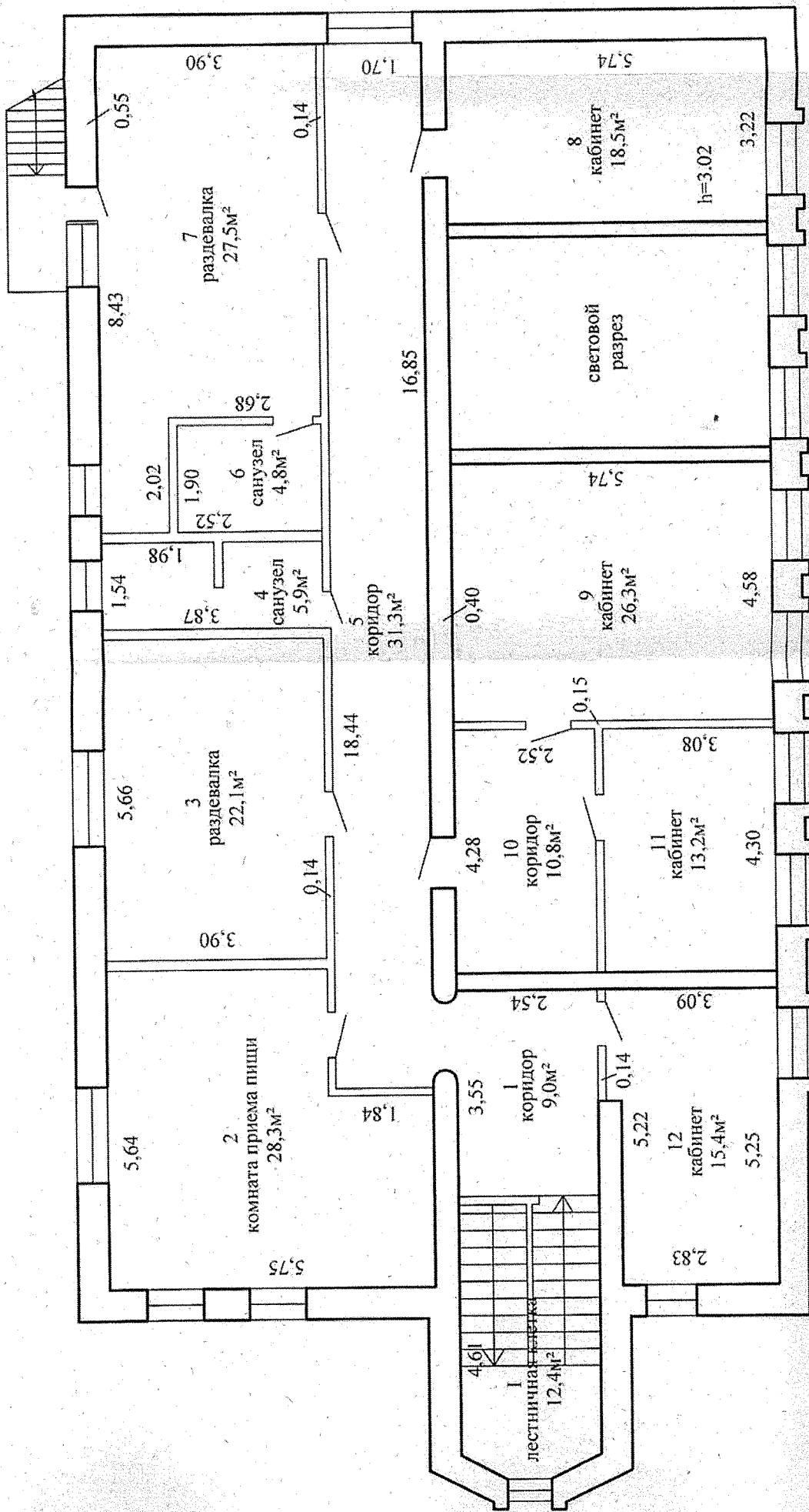
МУП "Московское агентство по государственной регистрации и земельному кадастру"

Здание: гостинично-апартаментный комплекс №2 с пристройкой

212086, Республика Беларусь, Могилевская обл., Г. Могилев

Литер.	А2/0а	Секция (подъезд)	Этаж
Составлен по осязанию №: 10.09.2015			
Масштаб	Лист 1	Листов 2	Стр. 7
1:100	И.И.Белосолова	П.И.Иванов	Дата
Составил	И.И.Белосолова	П.И.Иванов	24.03.20
Оформил	И.И.Белосолова	П.И.Иванов	24.03.20
Проверил	Г.М.Бурдуков	П.И.Иванов	24.03.20

Секция (подъезд) - ЛІАЖ 7



Ситуационный план

