

ГОСУДАРСТВЕННЫЙ КОМИТЕТ ПО ИМУЩЕСТВУ РЕСПУБЛИКИ БЕЛАРУСЬ

**ТЕХНИЧЕСКИЙ ПАСПОРТ**  
**на изолированное помещение**

Республиканское унитарное предприятие "Витебское агентство по государственной регистрации и земельному кадастру"

(наименование организации по государственной регистрации недвижимого имущества, прав на него и сделок с ним)

Наименование: Торговый комплекс

Назначение: 4 02 03 - Торговое помещение

Инвентарный номер: 200/D-168451

Адрес: 210036, Республика Беларусь, Витебская обл., г. Витебск, ул. Богатырёва, 8А-3

Составлен по состоянию на: 25.08.2023

Составил 21.02.2024  
(дата)

Уполномоченное должностное лицо 21.02.2024  
(дата)



Е.Г. Куржалова  
(инициалы, фамилия)

Р.А. Масальский  
(инициалы, фамилия)

Отметки

**1. Общие сведения об изолированном помещении**

1. Подъезд (секция)	-
2. Этаж	1-й; 2-й
3. Количество этажей, шт.	2
4. Общая площадь нежилого изолированного помещения, кв.м	1599.8
5. Нормируемая площадь нежилого изолированного помещения, кв.м	1190.3
6. Количество жилых комнат, шт.	0
7. Жилая площадь квартиры, кв.м	-
8. Общая площадь жилого помещения (квартиры), кв.м	-
9. Общая площадь квартиры по СНБ, кв.м	-
10. Жилая площадь общежития, специального жилого помещения, кв.м	-
11. Общая площадь жилых помещений общежития, специального жилого помещения, кв.м	-
12. Общая площадь помещений общежития, специального жилого помещения, кв. м.	-
13. Площадь балконов, лоджий, террас и т.п. без учета коэффициентов, кв.м	-
14. Площадь балконов, лоджий, террас и т.п. жилых помещений с учетом коэффициентов, кв.м	-
15. Объем, куб.м	8302

**2. Сведения о капитальном строении**

1. Инвентарный номер	200/С-81193
2. Наименование	Многофункциональный торговый комплекс
3. Назначение	2 29 03 - Здание специализированное розничной торговли
4. Количество надземных этажей, шт.	2
5. Количество подземных этажей, шт.	0
6. Год постройки (дата приемки в эксплуатацию)	2012 (31.05.2012)
7. Год реконструкции	2023
8. Общая площадь здания (площадь сооружения), кв.м	1790.1
9. Общая площадь жилых помещений (квартир) жилого дома, кв.м	0.0
10. Общая площадь нежилых изолированных помещений, кв.м	1777.9
11. Площадь машино-мест, кв.м	0.0
12. Материал стен	Кирпичи, Поливинилхлорид (ПВХ), Панели металлические панели с утеплителем из пенополистирольных плит
13. Лифты	Нет
14. Составные части и принадлежности	А2/сп - Многофункциональный торговый комплекс, 1 - Тамбур, 2 - Тамбур, 3 - Тамбур, 4 - Тамбур, а - Водопроводная сеть, б - Хозяйственно-бытовая канализационная сеть, в - Ливневая канализационная сеть, г - Сеть связи, д - Линия электропередачи 0.4 кВ, е - Линия наружного освещения, ж - Тепловая сеть, и - Проезжая часть, к - Пешеходная часть, л - Ограждение (участок 1), л - Ограждение (участок 2), м - Контейнерная площадка, н - Подпорная стена (участок 1), н - Подпорная стена (участок 2), п - Ворота

## 3. Сведения о стоимости

Вид стоимости	Дата определения (год уровня цен)	Стоимость, руб.	Документ о стоимости
1	2	3	4
Остаточная стоимость	01.06.23	2335747.10	Справка о балансовой принадлежности и стоимости объекта недвижимого имущества ОАО "Премьерлизинг" от 14.06.2023 № 01-08/184

## 4. Благоустройство жилого помещения

Наименование показателя	Отопление			Водопровод	Канализация		Горячее водоснабжение	Ванны (души)	Газ (газоснабжение)	Напольные электроштыги (варочные панели)
	печное	Центральное			центральная	местная				
		от ТЭЦ или групповой (районной) котельной <*>	от индивидуальных отопительных устройств на _____ <*>							
1	2	3	4	5	6	7	8	9	10	11
Количество изолированных жилых помещений (квартир), шт.	-	-	-	-	-	-	-	-	-	-
Общая площадь жилых помещений, кв. м	-	-	-	-	-	-	-	-	-	-

<\*> Система теплоснабжения централизованная.

<\*> Система теплоснабжения децентрализованная (локальная).



## 5. Техническое описание

## 5.1 Техническое описание изолированного помещения

№ п/п	Наименование конструктивных элементов и инженерных систем	Описание конструктивных элементов и инженерных систем
1	2	3
1	Фундамент	Бетон
2	Наружные стены	Кирпичи, Поливинилхлорид (ПВХ), Панели металлические панели с утеплителем из пенополистирольных плит
3	Внутренние стены	Кирпичи
4	Перегородки	Камни керамические
5	Перекрытия	Металлический профилированной настил с полимерным покрытием, Плита перекрытия железобетонная монолитная
6	Крыша (кровля)	Металл
7	Полы	Керамическая плитка Наличие теплых полов: Нет
8	Окна	ПВХ профиль
9	Двери, ворота	Роллеты защитные, ПВХ профиль, Металл
10	Отделочные работы:	-
10.1	наружная отделка стен	Облицовка металлокассетами
10.2	внутренняя отделка	Облицовка керамической плиткой, Оштукатурено и окрашено
11	Инженерные системы:	-
11.1	отопление	Центральное
11.2	водопровод и канализация:	-
11.2.1	холодное водоснабжение	Централизованная система
11.2.2	канализация	Централизованная система
11.2.3	горячее водоснабжение	Централизованная система
11.2.4	ванны, душ	Душ
11.3	система электрооборудования:	-
11.3.1	электропитание	Централизованная система
11.3.2	подключение электроплит	Нет
11.4	газоснабжение	Нет
11.5	вентиляция	Вентиляция с естественным побуждением, Система кондиционирования воздуха
11.6	мусоропровод	Нет
11.7	лифты	Нет
11.8	иные	Телефонизация (телефонная сеть)
12	Прочие	Крыльцо(а)



5.2 Техническое описание принадлежностей (хозяйственных построек)

Литер	Наименование	Год постройки (дата приемки в эксплуатацию)	Износ, %*	Площадь, кв.м**	Объем, куб.м	Описание конструктивных элементов и инженерных систем															
						фундамент	стены	перегородки	перекрытия	крыша	полы	окна	двери, ворота	отделка	отопление	водопровод	канализация	электроснабжение	газоснабжение	иные	прочие
1	2	3	4	5	6	7	8	9	10	11	12	13	14	15	16	17	18	19	20	21	22
a	Водопроводная сеть	2012	1	Водопроводная сеть: Количество трубопроводной арматуры: 1 шт. Протяженность подземной прокладки: 129.40 м. Границы: ВК-1 - наружная стена здания № 8А. Количество колодцев: 1 шт. Длина трубопровода: 129.40 м. Протяженность линейного сооружения: 129.40 м. Вид инженерной сети: Сеть хозяйственно - питьевого водопровода. Трубопровод напорный: Тип диаметра: Наружный. Материал: Полиэтилен (ПЭ). Границы: ВК-1 - наружная стена здания № 8А. Глубина прокладки: 2.00 м. Способ прокладки (установки): Подземные. Диаметр: 90 мм. Длина: 129.40 м. Протяженность: 129.40 м. Количество: 1 шт. Колодец: Материал: Железобетон. Размер(ы): 2.00 м. Номер(а): ВК-1. Глубина: 2.50 м. Количество: 1 шт. Трубопроводная арматура: Тип диаметра: Диаметр номинальный (DN, ДУ). Местоположение: ВК-1. Тип привода: Ручной. Тип трубопроводной арматуры: Задвижка. Диаметр: 80 мм. Количество: 1 шт.																	
б	Хозяйственно-бытовая канализационная сеть	2012	1	Хозяйственно-бытовая канализационная сеть: Протяженность подземной прокладки: 196.00 м. Границы: Наружная стена здания № 8А - КК-сущ. Примечание: количество выпусков, шт. - 6. Количество колодцев: 8 шт. Длина трубопровода: 206.30 м. Протяженность линейного сооружения: 196.00 м. Вид инженерной сети: Сеть бытовой канализации. Трубопровод безнапорный: Тип диаметра: Внутренний. Материал: Полиэтилен (ПЭ). Границы: Наружная стена здания № 8А - КК-сущ. Глубина прокладки: 1.50 м. Способ прокладки (установки): Подземные. Диаметр: 160 мм. Длина: 172.60 м. Протяженность: 172.60 м. Количество: 1 шт. Выпуск: Тип диаметра: Наружный. Материал: Полиэтилен (ПЭ). Границы: Наружная стена здания № 8А - КК-1. Глубина прокладки: 1.50 м. Способ прокладки (установки): Подземные. Диаметр: 110 мм. Длина: 10.60 м. Протяженность: 5.30 м. Количество: 2 шт. Выпуск: Тип диаметра: Наружный. Материал: Полиэтилен (ПЭ). Границы: Наружная стена здания № 8А - КК-2. Глубина прокладки: 1.50 м. Способ прокладки (установки): Подземные. Диаметр: 110 мм. Длина: 10.00 м. Протяженность: 5.00 м. Количество: 2 шт. Выпуск: Тип диаметра: Наружный. Материал: Полиэтилен (ПЭ). Границы: Наружная стена здания № 8А - КК-6. Глубина прокладки: 0.70 м. Способ прокладки (установки): Подземные. Диаметр: 110 мм. Длина: 5.20 м. Протяженность: 5.20 м. Количество: 1 шт. Выпуск: Тип диаметра: Наружный. Материал: Полиэтилен (ПЭ). Границы: Наружная стена здания № 8А - КК-7. Глубина прокладки: 0.70 м. Способ прокладки (установки): Подземные. Диаметр: 110 мм. Длина: 7.90 м. Протяженность: 7.90 м. Количество: 1 шт. Колодец: Материал: Железобетон. Размер(ы): 1.00 м. Номер(а): КК-1, КК-5. Глубина: 1.80 м. Количество: 2 шт. Колодец: Материал: Железобетон. Размер(ы): 1.00 м. Номер(а): КК-2. Глубина: 1.90 м. Количество: 1 шт. Колодец: Материал: Железобетон. Размер(ы): 1.00 м. Номер(а): КК-3. Глубина: 2.00 м. Количество: 1 шт. Колодец: Материал: Железобетон. Размер(ы): 1.00 м. Номер(а): КК-4. Глубина: 1.70 м. Количество: 1 шт. Колодец: Материал: Железобетон. Размер(ы): 1.00 м. Номер(а): КК-6, КК-7. Глубина: 1.10 м. Количество: 2 шт. Колодец: Материал: Железобетон. Размер(ы): 1.00 м. Номер(а): КК-8. Глубина: 1.60 м. Количество: 1 шт.																	
в	Ливневая канализационная сеть	2012	1	Ливневая канализационная сеть: Протяженность подземной прокладки: 170.30 м. Границы: Наружная стена здания № 8А - КлК-сущ. Примечание: количество выпусков, шт. - 1. Количество дождеприемников: 4 шт. Количество колодцев: 6 шт. Длина трубопровода: 170.30 м. Протяженность линейного сооружения: 170.30 м. Вид инженерной сети: Сеть дождевой канализации. Трубопровод безнапорный: Тип диаметра: Внутренний. Материал: Полиэтилен (ПЭ). Границы: Наружная стена здания № 8А - КлК-1, ДП-1 - КлК-6, ДП-2 - КлК-6, КлК-1 - КлК-6, ДП-3 - КлК-3, ДП-4 - КлК-4. Глубина прокладки: 1.20 м. Способ прокладки (установки): Подземные. Диаметр: 200 мм. Длина: 21.30 м. Протяженность: 21.30 м. Количество: 1 шт. Трубопровод безнапорный: Тип диаметра: Внутренний. Материал: Полиэтилен (ПЭ). Границы: КлК-1 - КлК-сущ. Глубина прокладки: 2.20 м. Способ прокладки (установки): Подземные. Диаметр: 250 мм. Длина: 141.10 м. Протяженность: 141.10 м. Количество: 1 шт. Выпуск: Тип диаметра: Внутренний. Материал: Полиэтилен (ПЭ). Границы: Наружная стена здания № 8А - КлК-1. Глубина прокладки: 1.00 м. Способ прокладки (установки): Подземные. Диаметр: 200 мм. Длина: 7.90 м. Протяженность: 7.90 м. Количество: 1 шт. Колодец: Материал: Железобетон. Размер(ы): 1.00 м. Номер(а): КлК-1, КлК-2, КлК-6. Глубина: 1.30 м. Количество: 3 шт. Колодец: Материал: Железобетон. Размер(ы): 1.00 м. Номер(а): КлК-3. Глубина: 2.40 м. Количество: 1 шт. Колодец: Материал: Железобетон. Размер(ы): 1.00 м. Номер(а): КлК-4. Глубина: 2.60 м. Количество: 1 шт. Дождеприемник: Материал: Железобетон. Размер(ы): 0.40x0.80 м. Номер(а): ДП-1, ДП-2. Глубина: 0.90 м. Количество: 2 шт. Дождеприемник: Материал: Железобетон. Размер(ы): 1.00 м. Номер(а): ДП-3. Глубина: 1.30 м. Количество: 2 шт. Дождеприемник: Материал: Железобетон. Размер(ы): 1.00 м. Номер(а): ДП-4. Глубина: 1.50 м. Количество: 2 шт.																	



**Описание конструктивных элементов и инженерных систем**

Литер	Наименование	Год постройки (дата приемки в эксплуатацию)	Износ, %*	Площадь, кв.м**	Объем, куб.м	фундамент	стены	перегородки	перекрытия	крыша	полы	окна	двери, ворота	отделка	отопление	водопровод	канализация	электроснабжение	газоснабжение	иные	прочие
1	2	3	4	5	6	7	8	9	10	11	12	13	14	15	16	17	18	19	20	21	22
г	Сеть связи	2012	1	Сеть связи: Границы: Рш-4309 - наружная стена здания № 8А. Примечание: длина кабеля, м - 219.00. Количество колодцев: 3 шт. Длина трубопровода: 256.50 м. Протяженность линейного сооружения: 198.10 м. Вид инженерной сети: Сеть электросвязи. Блок трубопровода: Тип диаметра: Внутренний. Материал: Асбестоцемент. Границы: ТК-сущ. - ТК-2. Глубина прокладки: 0.70 м. Способ прокладки (установки): Подземные. Диаметр: 100 мм. Длина: 254.00 м. Протяженность: 127.00 м. Количество: 2 шт. Блок трубопровода: Тип диаметра: Внутренний. Материал: Асбестоцемент. Границы: ТК-сущ. - ТК-2. Глубина прокладки: 0.70 м. Способ прокладки (установки): Подземные. Диаметр: 100 мм. Длина: 2.50 м. Протяженность: 2.50 м. Количество: 1 шт. Колодец (ККС-2): Материал: Железобетон. Размер(ы): 1.40х1.00 м. Номер(а): ТК-1, ТК-2. Глубина: 1.60 м. Количество: 2 шт. Колодец (ККС-1): Материал: Железобетон. Размер(ы): 0.60х0.60 м. Номер(а): ТК-3. Глубина: 0.70 м. Количество: 1 шт. Кабель: Год постройки: 2012. Марка: ТППЭпЗ-АД 10х2х0.5. Границы: Рш-4309 - наружная стена здания № 8А. Глубина прокладки: 0.70 м. Способ прокладки (установки): Подземные. Длина: 219.00 м. Протяженность: 219.00 м. Физический износ: 2 %.																	
д	Линия электропередачи 0.4 кВ	2012	2	Линия электропередачи 0.4 кВ: Рабочее напряжение: 0,4 киловольт. Протяженность подземной прокладки: 228.50 м. Границы: ТП-702 - наружная стена здания № 8А. Длина кабеля: 457.00 м. Способ прокладки (установки): Подземные. Протяженность линейного сооружения: 228.50 м. Вид инженерной сети: Сеть электроснабжения. Силовой кабель: Марка: АВББШв 4х185. Границы: ТП-702 - наружная стена здания № 8А. Глубина прокладки: 0.80 м. Способ прокладки (установки): Подземные. Длина: 457.00 м. Протяженность: 228.50 м. Количество: 2 шт.																	
е	Линия наружного освещения	2012	1	Линия наружного освещения: Рабочее напряжение: 0,4 киловольт. Протяженность подземной прокладки: 156.90 м. Границы: ВРУ - Оп-5. Количество опор: 5 шт. Длина кабеля: 156.90 м. Способ прокладки (установки): Подземные. Протяженность линейного сооружения: 156.90 м. Вид инженерной сети: Сеть наружного освещения. Кабель: Марка: АВББШв 3х6. Границы: ВРУ - Оп-5. Глубина прокладки: 0.80 м. Способ прокладки (установки): Подземные. Длина: 156.90 м. Протяженность: 156.90 м. Опора освещения: Материал: Сталь. Номер(а): Оп-1, Оп-2, Оп-3, Оп-4, Оп-5. Тип опоры : Промежуточная. Тип конструкции опоры: Свободностоящая. Вид опоры: Одностоечная свободностоящая. Количество: 5 шт. Арматура освещения: Местоположение: Оп-1, Оп-5. Марка: ЖКУ-100. Количество: 2 шт. Арматура освещения: Местоположение: Оп-2, Оп-3, Оп-4. Марка: ЖКУ-100. Количество: 6 шт.																	



Литер	Наименование	Год постройки (дата приемки в эксплуатацию)	Износ, %*	Площадь, кв.м**	Объем, куб.м	Описание конструктивных элементов и инженерных систем															
						фундамент	стены	перегородки	перекрытия	крыша	полы	окна	двери, ворота	отделка	отопление	водопровод	канализация	электроснабжение	газоснабжение	иные	прочие
1	2	3	4	5	6	7	8	9	10	11	12	13	14	15	16	17	18	19	20	21	22
ж	Тепловая сеть	2012	1	<p>Тепловая сеть: Количество трубопроводной арматуры: 10 шт. Протяженность подземной прокладки: 199.20 м. Протяженность дренажной сети: 5.80 м. Границы: Вр-1 - наружная стена здания № 8А. Количество коверов: 10 шт. Количество колодцев: 1 шт. Длина трубопровода: 411.40 м. Протяженность линейного сооружения: 199.20 м. Вид инженерной сети: Тепловая сеть. Трубопровод подающий: Тип диаметра: Наружный. Материал: Стальная предварительно термоизолированные пенополиуретаном в полиэтиленовой оболочке. Границы: Вр-1 - Уз. 2. Глубина прокладки: 1.00 м. Способ прокладки (установки): Подземные. Диаметр: 133 мм. Длина: 124.60 м. Протяженность: 124.60 м. Количество: 1 шт. Трубопровод обратный: Тип диаметра: Наружный. Материал: Стальная предварительно термоизолированные пенополиуретаном в полиэтиленовой оболочке. Границы: Вр-1 - Уз. 2. Глубина прокладки: 1.00 м. Способ прокладки (установки): Подземные. Диаметр: 133 мм. Длина: 124.60 м. Протяженность: 124.60 м. Количество: 1 шт. Трубопровод подающий: Тип диаметра: Наружный. Материал: Стальная предварительно термоизолированные пенополиуретаном в полиэтиленовой оболочке. Границы: Уз. 2 - наружная стена здания № 8А. Глубина прокладки: 1.00 м. Способ прокладки (установки): Подземные. Диаметр: 89 мм. Длина: 66.10 м. Протяженность: 66.10 м. Количество: 1 шт. Трубопровод обратный: Тип диаметра: Наружный. Материал: Стальная предварительно термоизолированные пенополиуретаном в полиэтиленовой оболочке. Границы: Уз. 2 - наружная стена здания № 8А. Глубина прокладки: 1.00 м. Способ прокладки (установки): Подземные. Диаметр: 89 мм. Длина: 66.10 м. Протяженность: 66.10 м. Количество: 1 шт. Трубопровод подающий: Тип диаметра: Наружный. Материал: Стальная предварительно термоизолированные пенополиуретаном в полиэтиленовой оболочке. Границы: Уз. 1 - К3, К4; Уз. 2 - К5, К6. Глубина прокладки: 0.80 м. Способ прокладки (установки): Подземные. Диаметр: 114 мм. Длина: 9.20 м. Протяженность: 8.50 м. Количество: 1 шт. Трубопровод обратный: Тип диаметра: Наружный. Материал: Стальная предварительно термоизолированные пенополиуретаном в полиэтиленовой оболочке. Границы: Уз. 1 - К3, К4; Уз. 2 - К5, К6. Глубина прокладки: 0.80 м. Способ прокладки (установки): Подземные. Диаметр: 114 мм. Длина: 9.20 м. Протяженность: 8.50 м. Количество: 1 шт. Ковер: Материал: Сталь. Размер(ы): 0.35 м. Номер(а): К-1, К-2, К-3, К-4, К-5, К-6, К-7, К-8. Глубина: 0.50 м. Количество: 8 шт. Трубопроводная арматура: Тип диаметра: Диаметр номинальный (DN, ДУ). Местоположение: К-1, К-2. Тип привода: Ручной. Тип трубопроводной арматуры: Шаровой кран. Диаметр: 125 мм. Количество: 2 шт. Трубопроводная арматура: Тип диаметра: Диаметр номинальный (DN, ДУ). Местоположение: К-3, К-4, К-5, К-6. Тип привода: Ручной. Тип трубопроводной арматуры: Шаровой кран. Диаметр: 100 мм. Количество: 4 шт. Трубопроводная арматура: Тип диаметра: Диаметр номинальный (DN, ДУ). Местоположение: К-7, К-8. Тип привода: Ручной. Тип трубопроводной арматуры: Шаровой кран. Диаметр: 80 мм. Количество: 2 шт. Выпуск дренажа: Тип диаметра: Наружный. Материал: Стальная предварительно термоизолированные пенополиуретаном в полиэтиленовой оболочке. Границы: Уз. 3 - ДК-1. Глубина прокладки: 1.00 м. Способ прокладки (установки): Подземные. Диаметр: 45 мм. Длина: 11.60 м. Протяженность: 5.80 м. Количество: 2 шт. Ковер: Материал: Сталь. Размер(ы): 0.35 м. Номер(а): Кд-1, Кд-2. Глубина: 0.50 м. Количество: 2 шт. Трубопроводная арматура: Тип диаметра: Диаметр номинальный (DN, ДУ). Местоположение: Кд-1, Кд-2. Тип привода: Ручной. Тип трубопроводной арматуры: Шаровой кран. Диаметр: 40 мм. Количество: 2 шт. Колодец: Материал: Железобетон. Размер(ы): 1.00 м. Номер(а): ДК-1. Глубина: 1.40 м. Количество: 1 шт.</p>																	
и	Проезжая часть	2012	0	Проезжая часть: Материал: Асфальтобетон. Площадь: 1675.4 кв.м.																	
к	Пешеходная часть	2012	0	Пешеходная часть: Материал: Плитка цементно-песчаная. Площадь: 456.8 кв.м.																	
л	Ограждение (участок 1)	2012	0	Ограждение (участок 1): Заполнение пролета: Металл. Столб ограждения: Металл. Площадь: 18.0 кв.м. Вид ограждения: Решетчатое. Высота: 2.00 м. Длина: 9.00 м.																	
л	Ограждение (участок 2)	2012	0	Ограждение (участок 2): Заполнение пролета: Металл. Столб ограждения: Металл. Площадь: 16.8 кв.м. Вид ограждения: Решетчатое. Высота: 1.56 м. Длина: 10.80 м.																	
м	Контейнерная площадка	2012	0	Контейнерная площадка: Материал: Асфальтобетон. Площадь: 12.7 кв.м.																	
н	Подпорная стена (участок 1)	-	-	Подпорная стена (участок 1): Материал: Бетон. Площадь: 12.8 кв.м. Ширина: 0.40 м. Высота: 1.54 м. Длина: 31.90 м. Объем: 18 куб.м.																	



Литер	Наименование	Год постройки (дата приемки в эксплуатацию)	Износ, %*	Площадь, кв.м**	Объем, куб.м	Описание конструктивных элементов и инженерных систем															
						фундамент	стены	перегородки	перекрытия	крыша	полы	окна	двери, ворота	отделка	отопление	водопровод	канализация	электроснабжение	газоснабжение	иные	прочие
1	2	3	4	5	6	7	8	9	10	11	12	13	14	15	16	17	18	19	20	21	22
н	Подпорная стена (участок 2)	-	-	Подпорная стена (участок 2): Материал: Бетон. Площадь: 1.7 кв.м. Ширина: 0.30 м. Высота: 0.80 м. Длина: 5.70 м. Объем: 1 куб.м.																	
п	Ворота	2012	0	Ворота: Материал: Металл. Площадь: 12.4 кв.м. Вид ворот (калиток): Распашные. Ширина: 6.20 м. Тип привода: Ручной. Высота: 2.00 м.																	

\* Для незавершенных строений указывается готовность, %.

\*\* Указывается наружная площадь и площадь застройки, а в отношении погребов и т.п. – площадь по внутреннему периметру.

При внесении сведений по сооружениям графы 5 – 22 объединяются.

Примечание: Проверка характеристик арендуемой части изолированного помещения по состоянию на 25.08.2023, часть без проверки характеристик составлена по состоянию на 11.11.2014. Местом общего пользования является 1-тамбур площадью 12.2 кв. м. Сооружения благоустройства являются общим благоустройством территории. Изолированное помещение состоит из части многофункционального торгового комплекса (А2/сп) и тамбура (4).

Количество страниц технического паспорта: 9

Приложение: 1. Ситуационный план на 1 л.; 2. План изолированного помещения на 2 л.; 3. План сооружения на 1 л.; 4. План сооружения на 1 л.; 5. План сооружения на 1 л.; 6. План сооружения на 1 л.; 7. План сооружения на 1 л.; 8. План сооружения на 1 л.



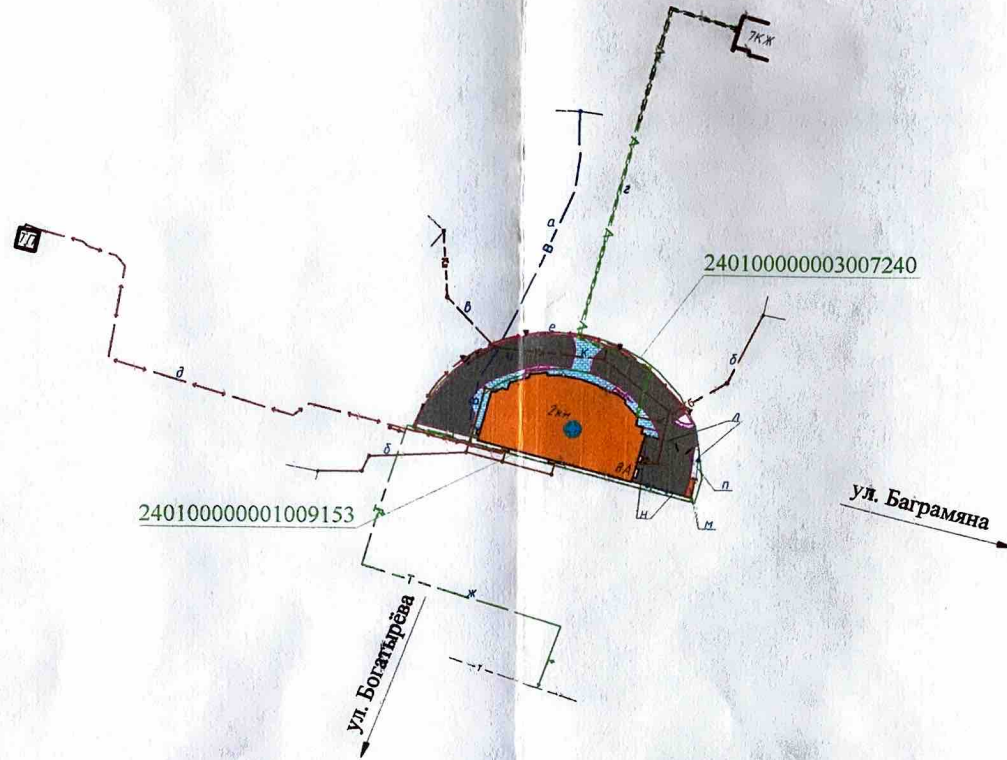
### Условные обозначения:

- граница земельного участка
- 240100000003007240 - кадастровый номер земельного участка
- 240100000001009153 - кадастровый номер земельного участка
- а - водопроводная сеть
- б - хозяйственно-бытовая канализационная сеть
- в - ливневая канализационная сеть
- г - сеть связи
- д - линия электропередачи 0.4 кВ
- е - линия наружного освещения
- ж - тепловая сеть
- и - проезжая часть
- к - пешеходная часть
- л - ограждение
- м - контейнерная площадка
- н - подпорная стена
- п - ворота
- ⊕ - геочод объекта

Витебское агентство по государственной регистрации и земельному кадастру			
Торговый комплекс			
210036, Республика Беларусь, Витебская обл., г. Витебск, ул. Богатырёва, 8А-3			
Система координат: 1963 года			
Составлен по состоянию на: 12.10.2012			
Масштаб	Лист	Листов	Стр.
1:2000	Инициалы, Фамилия	Подпись	Дата
Составил	Е.Г. Куржалова		12.12.2023
Оформил	Е.Г. Куржалова		12.12.2023
Проверил	Р.А. Масальский		12.12.2023



# Ситуационный план

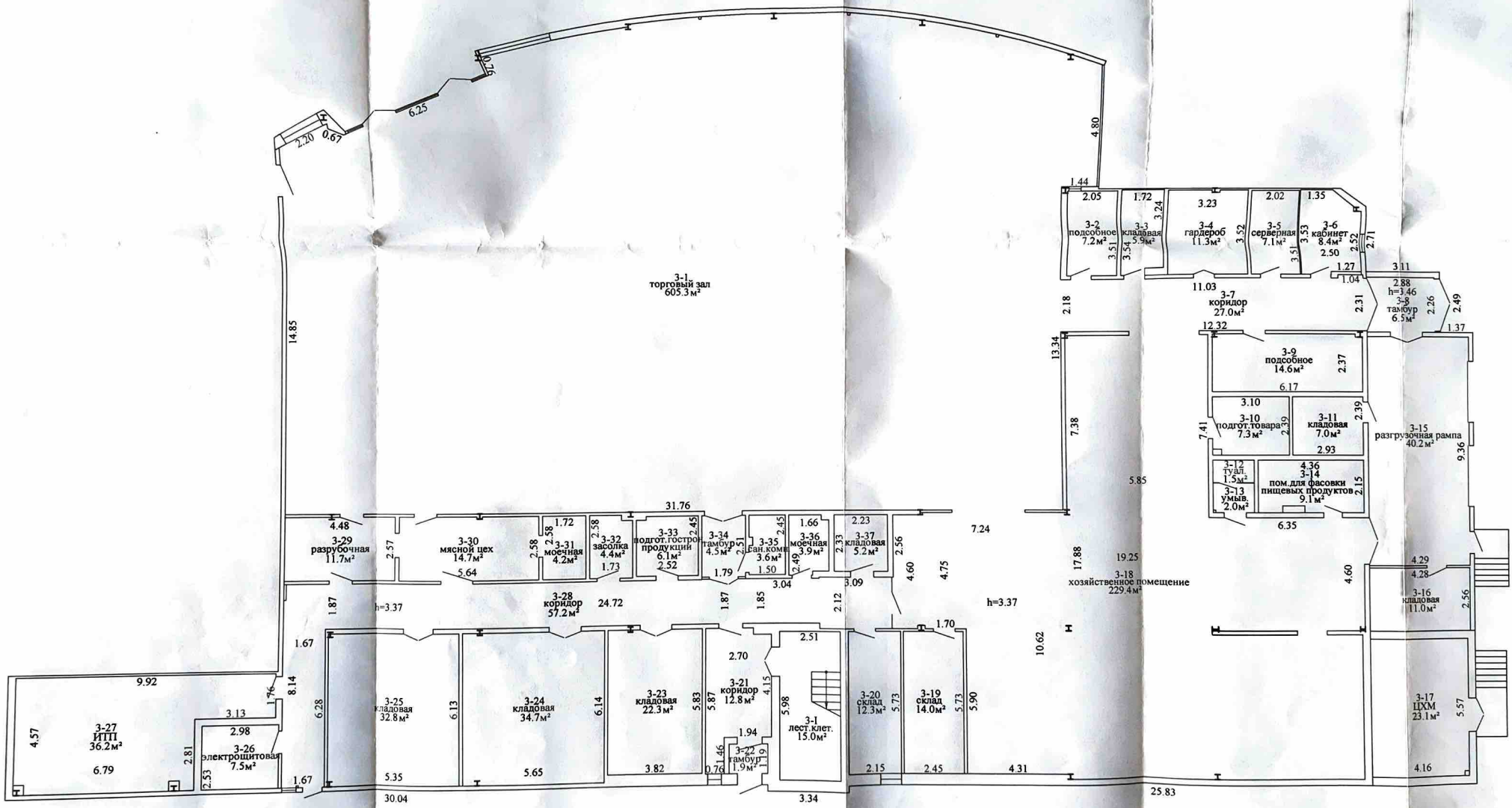


## Условные обозначения:

- граница земельного участка
- 240100000003007240 - кадастровый номер земельного участка
- 240100000001009153 - кадастровый номер земельного участка
- а - водопроводная сеть
- б - хозяйственно-бытовая канализационная сеть
- в - ливневая канализационная сеть
- г - сеть связи
- д - линия электропередачи 0.4 кВ
- е - линия наружного освещения
- ж - тепловая сеть
- и - проезжая часть
- к - пешеходная часть
- л - ограждение
- м - контейнерная площадка
- н - подпорная стена
- п - ворота
- ⊕ - геочкод объекта

Витебское агентство по государственной регистрации и земельному кадастру			
Торговый комплекс			
210036, Республика Беларусь, Витебская обл., г. Витебск, ул. Богатырёва, 8А-3			
Система координат: 1963 года			
Составлен по состоянию на: 12.10.2012			
Масштаб	Лист	Листов	Стр.
1:2000	Инициалы, Фамилия	Подпись	Дата
Составил	Е.Г. Куржалова		12.12.2023
Оформил	Е.Г. Куржалова		12.12.2023
Проверил	Р.А. Масальский		12.12.2023

План изолированного помещения  
Этаж 1

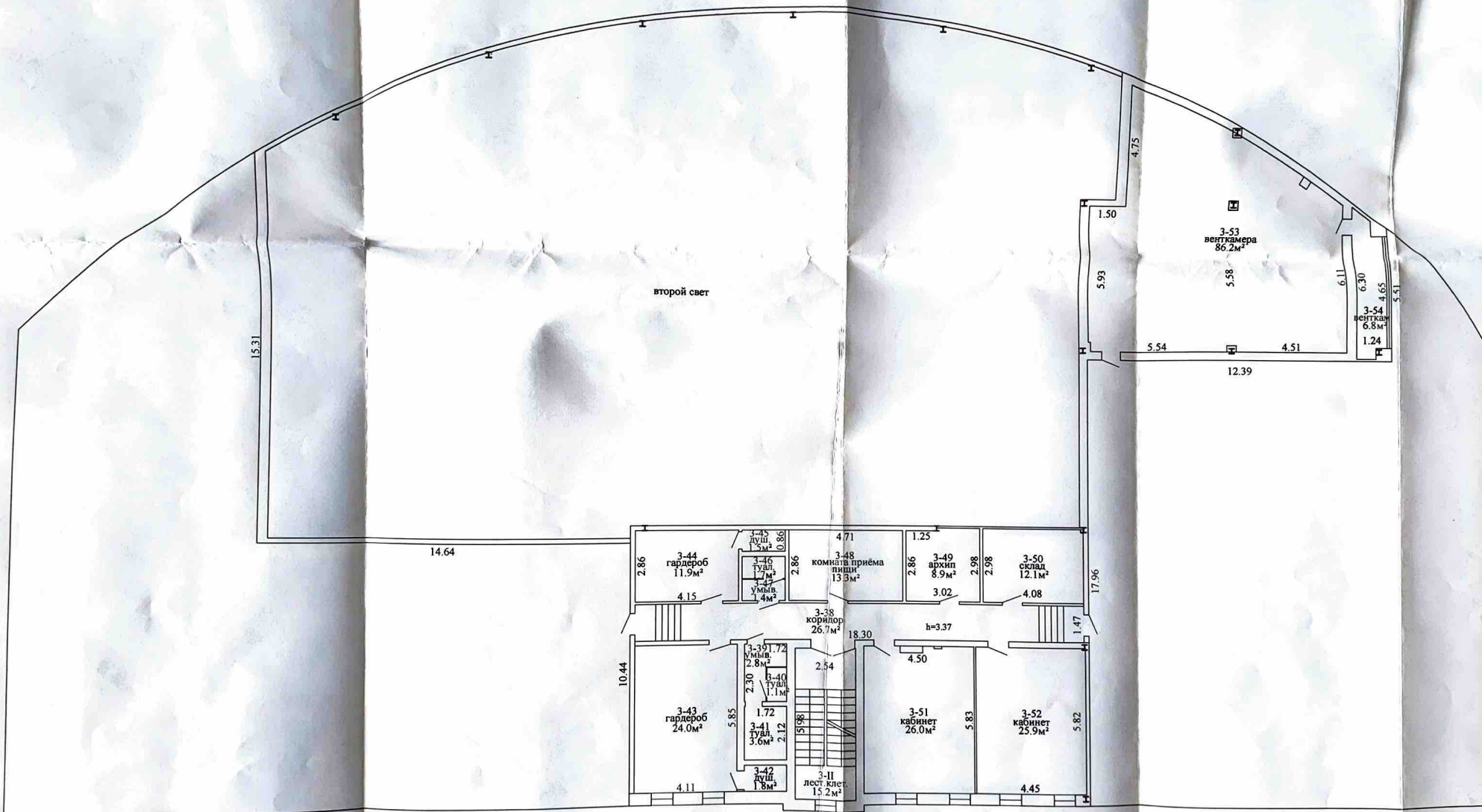


1068.2 м²  
1328.9 м²  
и.п.3 1190.3 м²  
1599.8 м²

РУП "Витобское агентство по государственной регистрации и земельному кадастру"			
Торговый комплекс			
210036, Республика Беларусь, Витобский обл., г. Витобск, ул. Богатырева, 8А-3			
Листер А2/ен	Секция (подъезд): -	Этаж: 1	
Составлен по состоянию на: 14.11.2014; 25.08.2023			
Масштаб	Лист	Листов	Стр.
1:100	Инициалы, Фамилия	Подпись	Дата
Составил	Е.Г. Куржалова		12.12.2023
Оформил	Е.Г. Куржалова		12.12.2023
Проверил	Р.А. Маслянский		12.12.2023

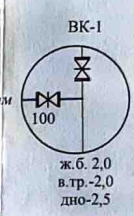
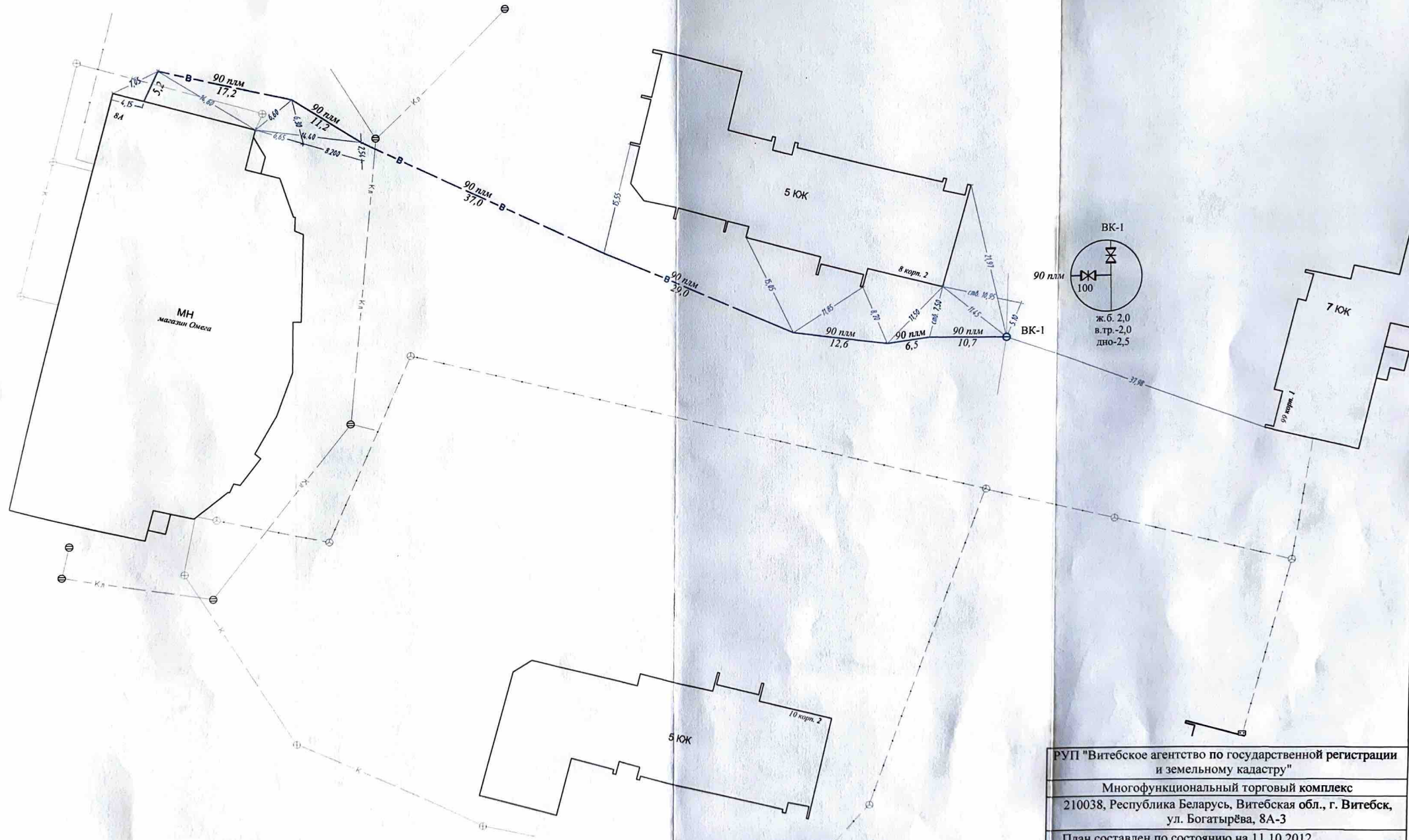


План изолированного помещения  
Этаж 2

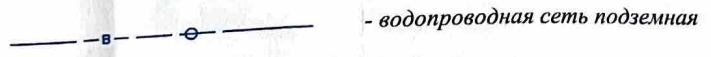


РУП "Витебское агентство по государственной регистрации и земельному кадастру"			
Торговый комплекс			
210036, Республика Беларусь, Витебская обл., г. Витебск, ул. Богатырева, 8А-3			
Литер А2/сп	Секция (польза):	Этаж: 2	
Составлен по состоянию на: 14.11.2014			
Масштаб	Лист	Листов	Стр.
1:100	Инициалы, Фамилия	Подпись	Дата
Составил	Е.Г. Куржалова		12.12.2023
Оформил	Е.Г. Куржалова		12.12.2023
Проверил	Р.А. Масальский		12.12.2023

План сооружения  
Водопроводная сеть  
Литера



Условные обозначения:

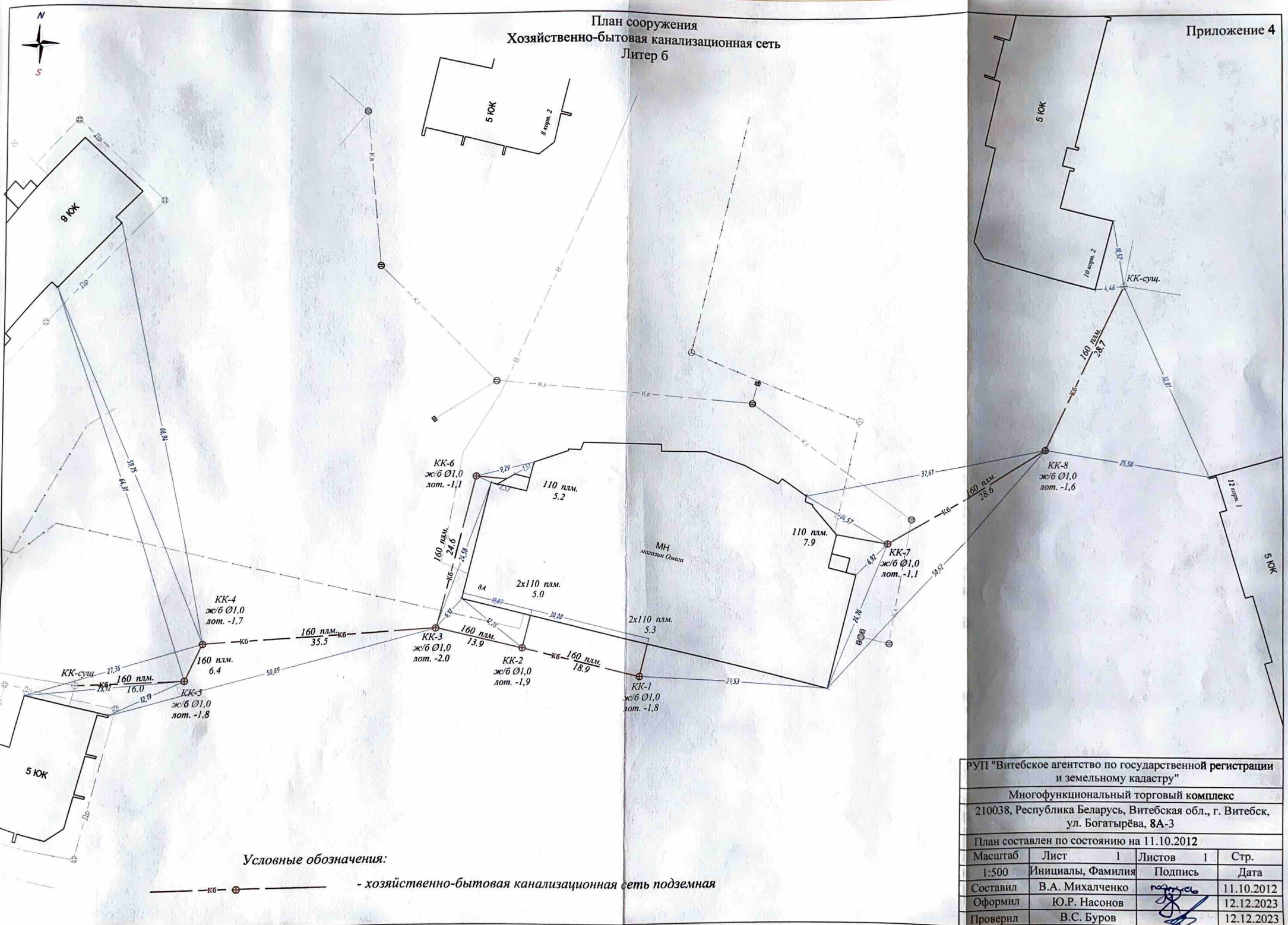


РУП "Витебское агентство по государственной регистрации и земельному кадастру"			
Многофункциональный торговый комплекс			
210038, Республика Беларусь, Витебская обл., г. Витебск, ул. Богатырёва, 8А-3			
План составлен по состоянию на 11.10.2012			
Масштаб	Лист	Листов	Стр.
1:500	Инициалы, Фамилия	Подпись	Дата
Составил	В.А. Михалченко	<i>[Signature]</i>	11.10.2012
Оформил	Ю.Р. Насонов	<i>[Signature]</i>	12.12.2023
Проверил	В.С. Буров	<i>[Signature]</i>	12.12.2023





План сооружения  
Хозяйственно-бытовая канализационная сеть  
Литер б



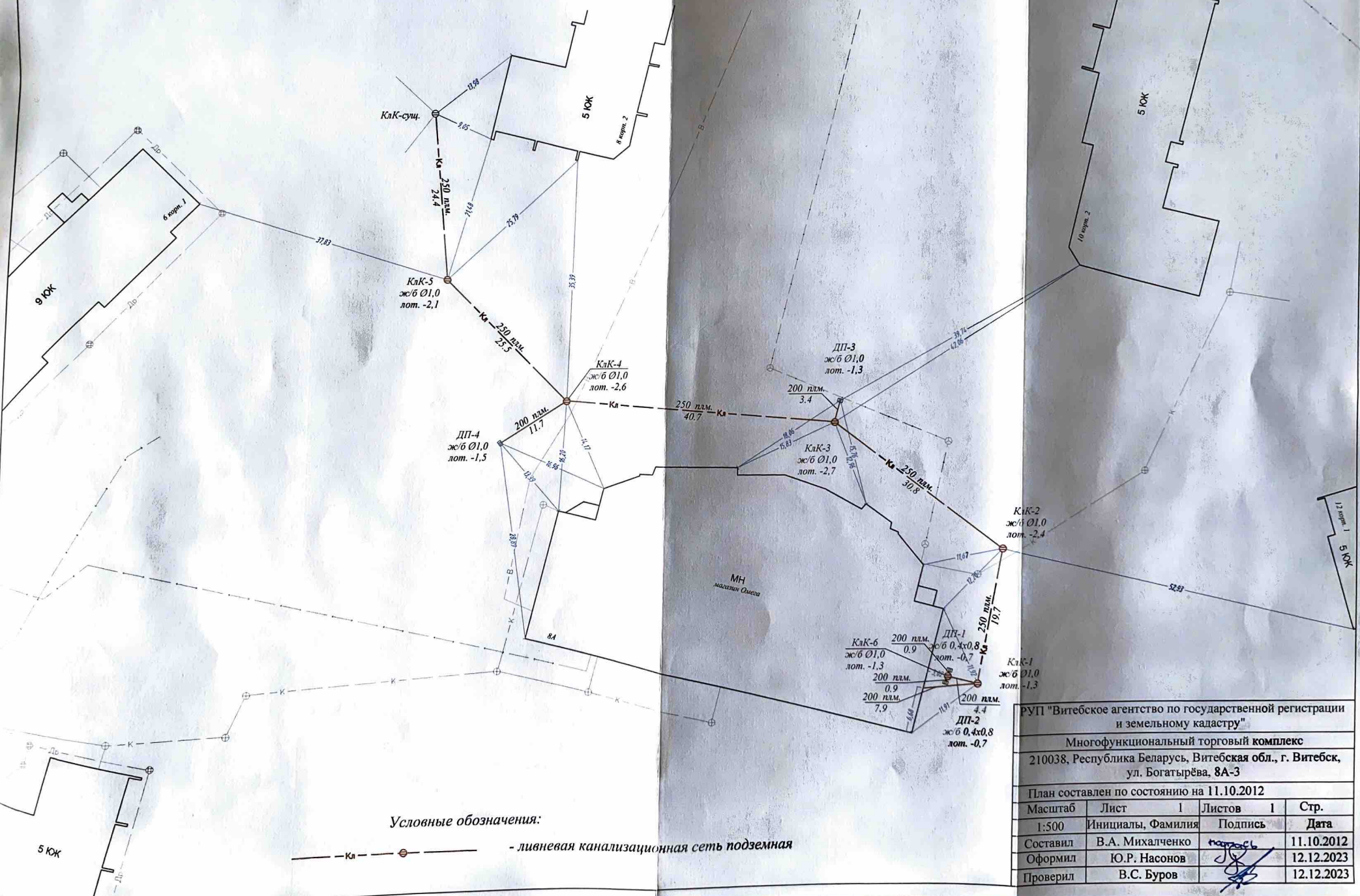
Условные обозначения:

—⊙— - хозяйственно-бытовая канализационная сеть подземная

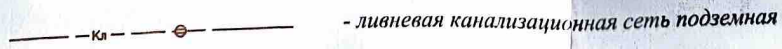
РУП "Витебское агентство по государственной регистрации и земельному кадастру"			
Многофункциональный торговый комплекс			
210038, Республика Беларусь, Витебская обл., г. Витебск, ул. Богатырёва, 8А-3			
План составлен по состоянию на 11.10.2012			
Масштаб	Лист	1	Стр.
1:500	Инициалы, Фамилия	Подпись	Дата
Составил	В.А. Михалченко		11.10.2012
Оформил	Ю.Р. Насонов		12.12.2023
Проверил	В.С. Буров		12.12.2023



План сооружения  
Ливневая канализационная сеть  
Литер в



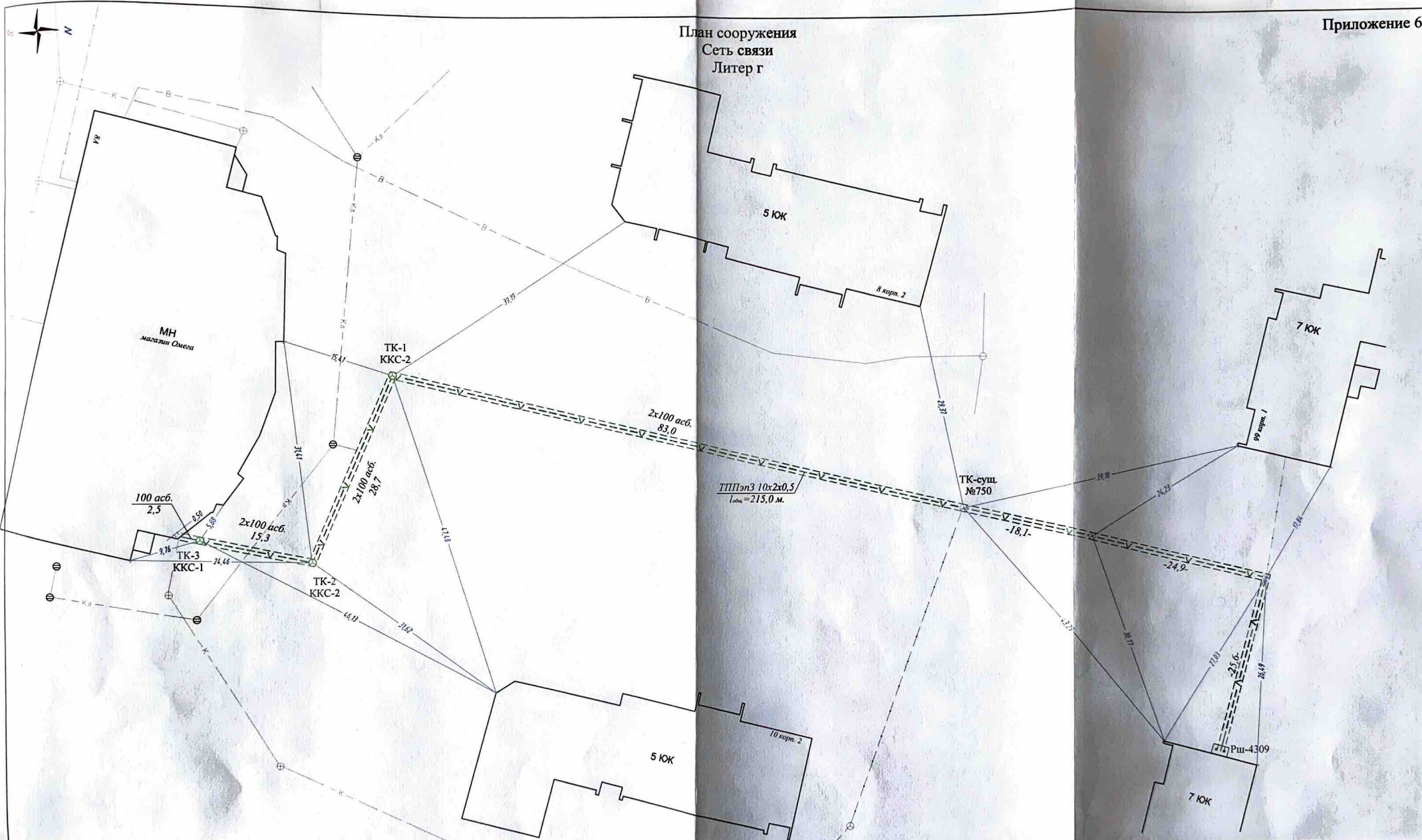
Условные обозначения:



РУП "Витебское агентство по государственной регистрации и земельному кадастру"				
Многофункциональный торговый комплекс				
210038, Республика Беларусь, Витебская обл., г. Витебск, ул. Богатырёва, 8А-3				
План составлен по состоянию на 11.10.2012				
Масштаб	Лист	1	Листов	1
1:500	Инициалы, Фамилия	Подпись	Дата	
Составил	В.А. Михалченко		11.10.2012	
Оформил	Ю.Р. Насонов		12.12.2023	
Проверил	В.С. Буров		12.12.2023	



План сооружения  
Сеть связи  
Литер г



Условные обозначения:

- линия связи в канализации
- линия связи в канализации сторонней организации

РУП "Витебское агентство по государственной регистрации и земельному кадастру"			
Многофункциональный торговый комплекс			
210038, Республика Беларусь, Витебская обл., г. Витебск, ул. Богатырёва, 8А-3			
План составлен по состоянию на 11.10.2012			
Масштаб	Лист 1	Листов 1	Стр.
1:500	Инициалы, Фамилия	Подпись	Дата
Составил	В.А. Михалченко		11.10.2012
Оформил	Ю.Р. Насонов		12.12.2023
Проверил	В.С. Буров		12.12.2023



План сооружения  
Линия электропередачи 0,4 кВ, линия наружного освещения  
Литер д, е

Приложение 7

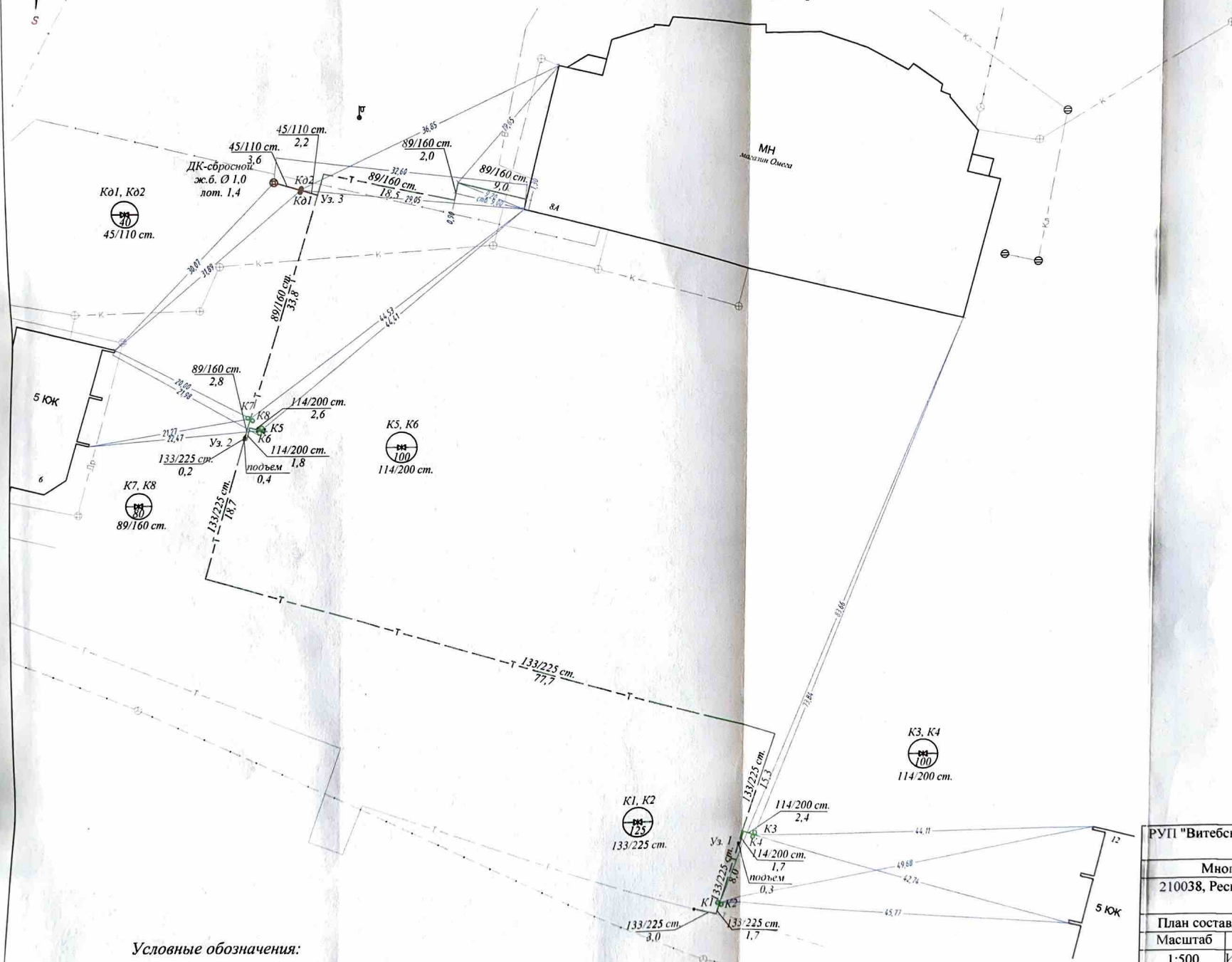


Условные обозначения:  
 - линия электропередачи 0,4 кВ подземная

РУП "Витебское агентство по государственной регистрации и земельному кадастру"			
Многофункциональный торговый комплекс			
210038, Республика Беларусь, Витебская обл., г. Витебск, ул. Богатырёва, 8А-3			
План составлен по состоянию на 11.10.2012			
Масштаб	Лист	Листов	Стр.
1:500	Инициалы, Фамилия	Подпись	Дата
Составил	В.А. Михалченко		11.10.2012
Оформил	Ю.Р. Насонов		12.12.2023
Проверил	В.С. Буров		12.12.2023



План сооружения  
Тепловая сеть  
Литер ж



Условные обозначения:

- тепловая сеть подземная
- выпуск дренажа подземный

РУП "Витебское агентство по государственной регистрации и земельному кадастру"			
Многофункциональный торговый комплекс			
210038, Республика Беларусь, Витебская обл., г. Витебск, ул. Богатырёва, 8А-3			
План составлен по состоянию на 11.10.2012			
Масштаб	Лист	Листов	Стр.
1:500	Инициалы, Фамилия	Подпись	Дата
Составил	В.А. Михалченко		11.10.2012
Оформил	Ю.Р. Насонов		12.12.2023
Проверил	В.С. Буров		12.12.2023