

**РЕСПУБЛИКА БЕЛАРУСЬ**  
**ЕДИНЫЙ ГОСУДАРСТВЕННЫЙ РЕГИСТР НЕДВИЖИМОГО**  
**ИМУЩЕСТВА, ПРАВ НА НЕГО И СДЕЛОК С НИМ**

**Государственный комитет по имуществу Республики Беларусь**

**Республиканское унитарное предприятие "Минское  
областное агентство по государственной регистрации и  
земельному кадастру"**

*Дзержинский филиал*

*Несвижское бюро*

**СВИДЕТЕЛЬСТВО (УДОСТОВЕРЕНИЕ) № 621/1588-15599**  
**о государственной регистрации**

По заявлению от 09 октября 2024 года № 2533/24:1588

В отношении **капитального строения** с инвентарным номером 621/С-1029371, расположенного по адресу: Минская обл., Несвижский р-н, Несвижский с/с, 20/1, вблизи г. Несвиж, площадь - 273.5 кв.м, назначение - Здание многофункциональное, наименование - Электроцех мехмастерских

**произведена государственная регистрация:**

1. создания эксплуатируемого капитального строения
2. возникновения права собственности на капитальное строение, правообладатель – юридическое лицо, резидент Республики Беларусь Открытое акционерное общество "Несвижский райагросервис" (форма собственности - частная)

Приложение: нет

Примечание: нет

Свидетельство составлено 09 октября 2024 года  
Регистратор *Сокол Елена Вячеславовна 1588*



подпись)

Лист 1 из 1

ГОСУДАРСТВЕННЫЙ КОМИТЕТ ПО ИМУЩЕСТВУ РЕСПУБЛИКИ БЕЛАРУСЬ

**ТЕХНИЧЕСКИЙ ПАСПОРТ**  
**на здание**

Несвижское бюро Дзержинского филиала Республиканского унитарного предприятия "Минское областное агентство по государственной регистрации и земельному кадастру"  
(наименование организации по государственной регистрации недвижимого имущества, прав на него и сделок с ним)

Наименование: Электроцех мехмастерских

Назначение: 2 29 25 - Здание многофункциональное

Инвентарный номер: -

Адрес: 222603, Республика Беларусь, Минская обл., Несвижский р-н, Несвижский с/с, 20/1, вблизи г. Несвиж

Составлен по состоянию на: 04.07.2023

Составил 03.10.2024  
(дата)

Уполномоченное должностное лицо 03.10.2024  
(дата)

  
(подпись)  
М.П.

Отметки

А. Л. Дроздович  
(инициалы, фамилия)

А. В. Пигуль  
(инициалы, фамилия)

## 1. Общие сведения о здании

1. Кадастровый номер земельного участка	624283500001000083 (0.2600)
2. Литер	1А1/к
3. Количество надземных этажей, шт.	1
4. Количество подземных этажей, шт.	-
5. Год постройки (дата приемки в эксплуатацию)	1996
6. Год реконструкции	-
7. Физический износ, %	45
8. Объем здания, куб.м	1322
9. Наружная площадь (площадь застройки), кв.м.	342 (343)
10. Общая площадь здания, кв.м	273.5
11. Нормируемая площадь здания, кв.м	242.0
12. Количество нежилых изолированных помещений, шт.	-
13. Общая площадь нежилых изолированных помещений, кв.м	-
14. Нормируемая площадь нежилых изолированных помещений, кв.м	-
15. Количество жилых изолированных помещений (квартир), шт.	-
16. Жилая площадь жилого дома (общежития, жилого здания специального назначения), кв.м	-
17. Общая площадь жилых помещений (квартир) жилого дома, кв.м	-
18. Общая площадь квартир по СНБ, кв.м	-
19. Общая площадь жилых помещений общежития, жилого здания специального назначения, кв.м	-
20. Общая площадь помещений общежития, жилого здания специального назначения, кв.м	-
21. Площадь балконов, лоджий, террас и т.п. без учета коэффициентов, кв.м	-
22. Площадь балконов, лоджий, террас и т.п. жилых помещений с учетом коэффициентов, кв.м	-
23. Количество машино-мест, шт.	-
24. Площадь машино-мест, кв.м	-
25. Вид конструкции здания	Бескаркасная
26. Материал наружных стен	Кирпич

## 2. Сведения о стоимости

Вид стоимости	Дата определения (год уровня цен)	Стоимость, руб.	Документ о стоимости
1	2	3	4
Первоначальная (переоцененная) стоимость	01.08.24	11045.03	Справка о балансовой принадлежности и стоимости объекта недвижимого имущества ОАО «Несвижский райагросервис» от 03.09.2024 № 1-15/3377

3. Распределение помещений и их площадей  
3.1. По жилым помещениям  
Распределение квартир по плану этажа

### 3. Распределение помещений и их площадей

#### 3.1. По жилым помещениям

Распределение квартир по числу комнат

Наименование	Распределение квартир по числу комнат							Жилые помещения в общежитиях	Жилые помещения в жилых зданиях специального назначения	Иные жилые помещения	Всего
	однором- натные	двухком- натные	трехком- натные	четырёх- комнатные	пятиком- натные	более пяти комнат	итого				
1	2	3	4	5	6	7	8	9	10	11	12
Количество жилых помещений (квартир), шт.	-	-	-	-	-	-	-	-	-	-	-
Количество жилых комнат, шт.	-	-	-	-	-	-	-	-	-	-	-
Жилая площадь, кв. м	-	-	-	-	-	-	-	-	-	-	-
Общая площадь жилых помещений (квартир) жилого дома, кв. м	-	-	-	-	-	-	-	-	-	-	-
Общая площадь жилых помещений общежития (жилого здания специального назначения), кв.м	-	-	-	-	-	-	-	-	-	-	-
Общая площадь квартир по СНБ, кв. м	-	-	-	-	-	-	-	-	-	-	-
Общая площадь здания, кв. м	-	-	-	-	-	-	-	-	-	-	-

#### 3.2. По нежилым помещениям

Назначение	адм.	склад.	спец.иное.	всп. нежил.	Всего
1	2	3	4	5	6
Нормируемая площадь, кв. м	75.0	99.4	67.6		242.0
Общая площадь, кв.м	75.0	99.4	67.6	31.5	273.5

#### 3.3. Благоустройство жилых помещений

Наименование показателя	Отопление			Водопровод	Канализация		Горячее водоснабжение	Ванны (души)	Газ (газоснабжение)	Напольные электропл. (варочные панели)
	печное	Центральное			централь- ная	местная				
		от ТЭЦ или групповой (районной) котельной <*>	от индивидуальных отопительных устройств на <*>							
1	2	3	4	5	6	7	8	9	10	11
Количество изолированных жилых помещений (квартир), шт.	-	-	-	-	-	-	-	-	-	-
Общая площадь жилых помещений, кв. м	-	-	-	-	-	-	-	-	-	-

<\*> Система теплоснабжения централизованная.

<\*> Система теплоснабжения децентрализованная (локальная).

## 4. Техническое описание

## 4.1 Техническое описание здания

№ п/п	Наименование конструктивных элементов и инженерных систем	Описание конструктивных элементов и инженерных систем
1	2	3
1	Фундамент	Железобетон
2	Наружные стены	Кирпичи
3	Внутренние стены	Кирпичи
4	Перегородки	Кирпичи
5	Перекрытия	Плита железобетонная
6	Крыша (кровля)	Асбестоцементный волнистый лист
7	Полы	Плитка, Линолеум, Доска, Бетон Наличие теплых полов: Нет
8	Окна	Деревянные изделия
9	Двери, ворота	Металлические изделия, Деревянные изделия
10	Отделочные работы:	-
10.1	наружная отделка стен	-
10.2	внутренняя отделка	Оштукатурено и окрашено
11	Инженерные системы:	-
11.1	отопление	Котел на твердом топливе
11.2	водопровод и канализация:	-
11.2.1	холодное водоснабжение	Централизованная система
11.2.2	канализация	Автономная система
11.2.3	горячее водоснабжение	Нет
11.2.4	ванны, душ	Нет
11.3	система электрооборудования:	-
11.3.1	электроснабжение	Централизованная система
11.3.2	подключение электроплит	Нет
11.4	газоснабжение	Нет
11.5	вентиляция	Вентиляция с естественным побуждением
11.6	мусоропровод	Нет
11.7	лифты	Нет
11.8	иные	-
12	Прочие	Крыльцо(а)

4.3 Техническое описание основных строений, их составных элементов и принадлежностей

1	2	3	4	5	6	Описание конструктивных элементов и инженерных систем***															
						7	8	9	10	11	12	13	14	15	16	17	18	19	20	21	
ИД/В	Историческое наименование	Год постройки (дата принятия записки)	Истор. №	Площадь, кв.м <sup>2</sup>	Объем, куб.м	фундамент	стены	перегородки	перекрытия	крыша	полы	окна	двери, ворота	отделка	отопление	водопровод	канализация	электро-снабжение	газо-снабжение	иные	
1А/В	Электронех мехмастерских	1996	45	342 (343)	1322	-	-	-	-	-	-	-	-	-	-	-	-	-	-	-	-

\* Для незавершенных строений указывается готовность, %.

\*\* Указывается наружная площадь и площадь застройки, а в отношении погребов и т.п. – площадь по внутреннему периметру.

\*\*\* По основному строению описание конструктивных элементов и инженерных систем в данной таблице не приводится.

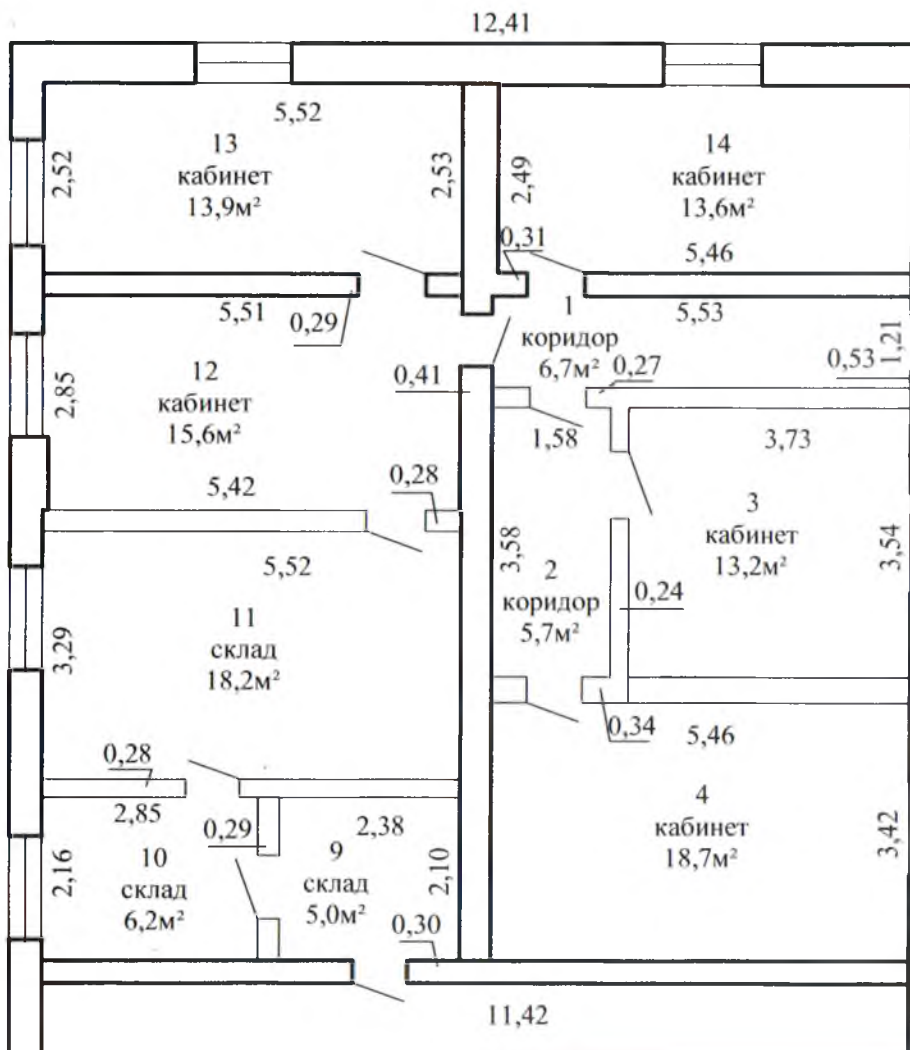
При внесении сведений по сооружениям графы 5 – 22 объединяются.

Примечание: Строка «Инвентарный номер» не заполнена по причине его отсутствия на момент составления итогового технического документа. Инвентарный номер присваивается при государственной регистрации создания объекта недвижимого имущества и указывается в свидетельстве (удостоверении) о государственной регистрации.

Количество страниц технического паспорта: 5

Приложение: 1. План расположения объекта недвижимого имущества на 1 л.; 2. поэтажные планы на 1 л.

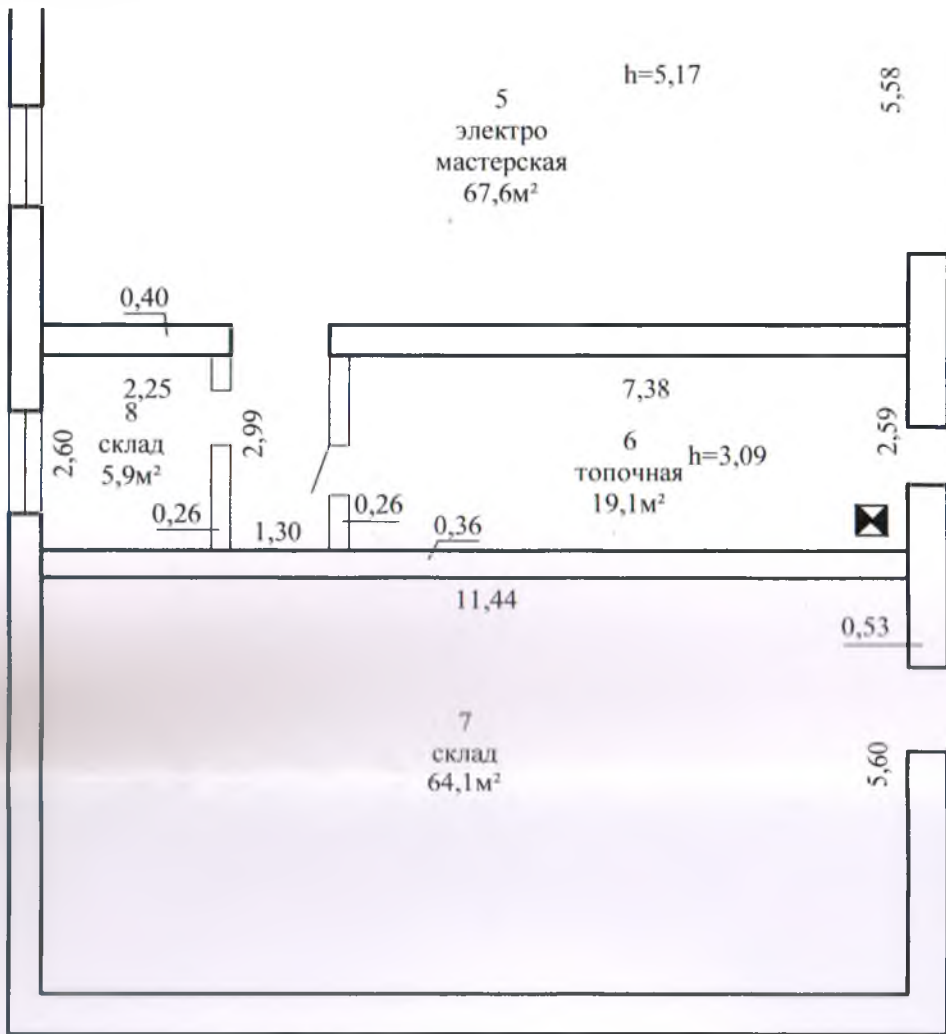
# Поэтажный план



# Этаж - 1







Несвижское бюро Держинский филиал  
РУП "Минское областное агентство по государственной  
регистрации и земельному кадастру"

Электроцех мехмастерских

222603, Республика Беларусь, Минская обл., Несвижский р-н,  
Несвижский с/с, 20/1, вблизи г. Несвиж

Составлен по состоянию на: 04.07.2023г.

Масштаб	Литер 1А1/к		Лист 1 из 1
1:100	Инициалы, Фамилия	Дата	Подпись проверяющего лица
Составил	А.Л. Дроздович	19.07.2023	
Оформил	А.Л. Дроздович	02.10.2024	
Проверил	А.В. Пигуль	02.10.2024	