

РЕСПУБЛИКА БЕЛАРУСЬ

ЕДИНЫЙ ГОСУДАРСТВЕННЫЙ РЕГИСТР
НЕДВИЖИМОГО ИМУЩЕСТВА, ПРАВ НА НЕГО И СДЕЛОК С НИМ

Комитет по земельным ресурсам, геодезии и картографии при Совете Министров
Республики Беларусь

Республиканское унитарное предприятие "Могилевское агентство по государственной
регистрации и земельному кадастру"

Свидетельство(удостоверение) № 700/74-527

о государственной регистрации

Зыдано: *Открытому акционерному обществу "Универмаг "Центральный"*

в том, что по заявлению № 35306/06:74 от 7 июня 2006 года произведена государственная
регистрация

изменения земельного участка (иные основания, предусмотренные законодательством республики
беларусь) с кадастровым номером 740100000005000429, расположенного по адресу : Могилевская
обл., г. Могилев, ул. Симонова, д. 69г, общей площадью 0,2421 га; прекращения прав, ограничений
(обременений) прав на земельный участок (право временного пользования) с кадастровым номером
740100000005000429, расположенный по адресу : Могилевская обл., г. Могилев, ул. Симонова, д. 69г,
общей площадью 0,2421 га; возникновения прав, ограничений (обременений) прав на земельный
участок (право постоянного пользования) с кадастровым номером 740100000005000429,
расположенный по адресу : Могилевская обл., г. Могилев, ул. Симонова, д. 69г, общей площадью
0,2421 га; создания капитального строения на основании строительства и ввода в эксплуатацию
капитального строения - одноэтажного каменного здания ресторана "Санта-Мария" с
инвентарным номером 700/С-15723, расположенного по адресу : Могилевская обл., г. Могилев, ул.
Симонова, д. 69г, общей площадью 293,3 кв. м.; возникновения права собственности на
капитальное строение с инвентарным номером 700/С-15723, расположенное по адресу :
Могилевская обл., г. Могилев, ул. Симонова, д. 69г, общей площадью 293,3 кв. м.;

а чем в Едином государственном регистре недвижимого имущества, прав на него и сделок с ним
сделаны записи:

№ 35306/06:74-1

№ 35306/06:74-2

№ 35306/06:74-3

№ 35306/06:74-4

№ 35306/06:74-5

Свидетельство составлено 26 июня 2006 г.

Свидетельство выдано 28 июня 2006 г.

Регистратор Баранова Светлана Петровна 74



(подпись лица, получившего свидетельство)

(подпись)



Верма О. Паша
Силакова О. Т.

**РЕСПУБЛИКА БЕЛАРУСЬ
ЕДИНЫЙ ГОСУДАРСТВЕННЫЙ РЕГИСТР НЕДВИЖИМОГО
ИМУЩЕСТВА, ПРАВ НА НЕГО И СДЕЛОК С НИМ**

**Государственный комитет по имуществу Республики Беларусь
Республиканское унитарное предприятие "Могилевское агентство по
государственной регистрации и земельному кадастру"**

**СВИДЕТЕЛЬСТВО (УДОСТОВЕРЕНИЕ) № 700/265-6147
О ГОСУДАРСТВЕННОЙ РЕГИСТРАЦИИ**

По заявлению № 31028/17:265 от 01 июня 2017 года
в отношении **капитального строения** с инвентарным номером
700/С-15723, расположенного по адресу: Могилевская обл., г.
Могилев, ул. Симонова, 69Г, площадь - 386.5 кв.м., назначение -
Здание специализированное для общественного питания,
наименование - Здание ресторана "Санта-Мария"

произведена государственная регистрация:

1. изменения капитального строения на основании надстройки,
пристройки, перестройки или перепланировки, правообладатель -
юридическое лицо, резидент Республики Беларусь Открытое
акционерное общество "Универмаг "Центральный" (право
собственности).

Приложения: нет

Примечания: нет

Свидетельство составлено 6 июня 2017 года

Регистратор *Могилевцева Светлана Васильевна* 265 *М.П. Оссева*
(подпись)



Лист 1 из 1



Васильева
Васильева С.В.

1. Общие сведения о нежилом здании

Таблица 1

1. Литер	<i>Б 1-2/к</i>	9. Общая площадь жилых помещений (квартир), м ²	
2. Количество этажей, шт.	<i>1-2</i>	10. Жилая площадь, м ²	
3. Количество подземных этажей, шт.	<i>-</i>	11. Количество квартир, шт.	
4. Площадь застройки, м ²	<i>434</i>	12. Число жилых комнат, шт.	
5. Объем здания, м ³	<i>1776</i>	13. Материал стен	<i>кирпичные</i>
6. Общая площадь здания, м ²	<i>386,5</i>	14. Год постройки	<i>2006</i>
7. Нормируемая площадь здания, м ²	<i>294,8</i>	15. Физический износ, %	
8. Количество нежилых изолированных помещений, шт.		16. Площадь балконов, лоджий, террас м ²	

2. Сведения о земельном участке

Таблица

2

Кадастровый номер земельного участка	Площадь земельного участка, га	Застроенная площадь земельного участка, м ²		
		всего	под основным строением	под прочими строениями и сооружениями
1	2	3	4	5
<i>740100000005000429</i>	<i>0,2421</i>	<i>1234</i>	<i>481</i>	<i>124</i>

Подпись исполнителя




Васильева
О. Васильева
Алиакова Ю.Т.

3. Распределение нежилых помещений и их площадей

Таблица 3

Площадь	1	2	3	4	5	6	7	8	9
Назначение	Административные помещения	Торговые помещения	Помещения здравоохранения	Складские помещения	Спортивные помещения	Образовательные, воспитательные, научные помещения	Коммунально-бытовые помещения	Культурно-просветительские помещения	
Нормируемая площадь, м ²									
Вспомогательная площадь, м ²									
Общая площадь здания, м ²									

продолжение таблицы 3

Помещения транспортного назначения (гаражи)	Во вспомогательных помещениях		Итого
	10	11	
	12	13	14
	15	16	17
	18	19	20
			294,8
			91,7
			386,5

4. Гостиницы, профилактории, санатории, дома отдыха, больницы, школы, детские сады и т.д.

Таблица 4

палат, спален	классов, аудиторий	комнат для отдыха и игр	номеров	в том числе				Количество мест	
				одноместные	двухместные	трехместные	четырёхместные и более		
1	2	3	4	5	6	7	8	9	10

Подпись исполнителя

Примечание: Наименование граф 11 – 19 таблицы 3 и наименование графы 5 таблицы 4 заполняется при составлении технического паспорта



Верно
Синякова Т.

5. Распределение жилых помещений и их площадей

Распределение жилых помещений по числу комнат

Наименование	Распределение жилых помещений по числу комнат										Итого в отдельных квартирах	Итого в общежитиях
	однокомнатные	двухкомнатные	трехкомнатные	четырёхкомнатные	пятикомнатные	более пяти комнат	в том числе			в цокольных этажах		
							в мансардах	в подвалах	в подвалах			
1	2	3	4	5	6	7	8	9	10	11	12	
Количество квартир												
Количество жилых комнат												
Жилая площадь, м ²												
Общая площадь жилых помещений (квартир), м ²												
Общая площадь здания (общая площадь квартир по СНБ), м ²												

Таблица 5

6. Благоустройство площадей нежилого здания, м²

Наименование	Отопление													Газоснабжение				Лифт	Мукопоропровод			
	центральное													от колонок						Электроснабжение	(души)	
	от собственной котельной													от колонки								
	на твердом топливе			на жидком топливе			на газе			на твердом топливе			на жидком топливе			на газе						
1	2	3	4	5	6	7	8	9	10	11	12	13	14	15	16	17	18	19	20	21	22	23
Общая площадь здания					386,5														386,5	386,5		
Основная (нормируемая) площадь					294,8														294,8	294,8		
Общая площадь жилых помещений (квартир)																						
Жилая площадь																						

Таблица 6



8. Характеристика основных и служебных строений, пристроек, дворовых сооружений

Таблица 8

Литер	Наименование	Год постройки	Площадь, м ²	Объем, м ³	Износ, %	Фундамент	Стены	Перегородки	Перекрытия	Кровля	Полы	Премы оконные	Премы дверные	Отопление	Водопровод	Канализация	Электроснабжение	Газоснабжение	
1	2	3	4	5	6	7	8	9	10	11	12	13	14	15	16	17	18	19	
Б1-2/к	Ресторан «Санта-Мария»	2006	393	1776		ж/бет	кирпич	кирпич	деревян ж/бетон	метал	плитка ламинат	ПВХ	ПВХ	есть	есть	есть	есть	нет	
а	ограждение	29.12. 2010	10				метал	на метал	столбах										
б	ограждение	29.12. 2010	94				бетонное	на бетон	столбах										
в	ворота	29.12. 2010	3				метал												
г	ворота	29.12. 2010	8				метал												
д	мусорная площадка	29.12. 2010	14				асфальт												
е	ограждение мусор площадки	29.12. 2010	19				метал												
ж	навес	29.12. 2010	10			метал	столбы			метал	плитка	тротуар							
з	склад заморожен продуктов	29.12. 2010	16				метал			метал	асфальт								
и	склад инвентаря	29.12. 2010	14				метал			метал	асфальт								
к	мощение	29.12. 2010	793				тротуар	плитка											
л	мощение	29.12. 2010	181				асфальт обетонн												



Примечания: 5- фундамент бетонный площадью застройки- 84м 2

Подпись исполнителя

*Карішчэў
Вінакова Д.Т.*

9. Экономические характеристики нежилого здания

Таблица 9

№ п/п	Вид стоимости	В ценах какого года определена стоимость	Дата определения	Стоимость руб.
1	2	3	4	5
	<i>Балансовая</i>	<i>Нет сведений</i>		<i>3731849235</i>

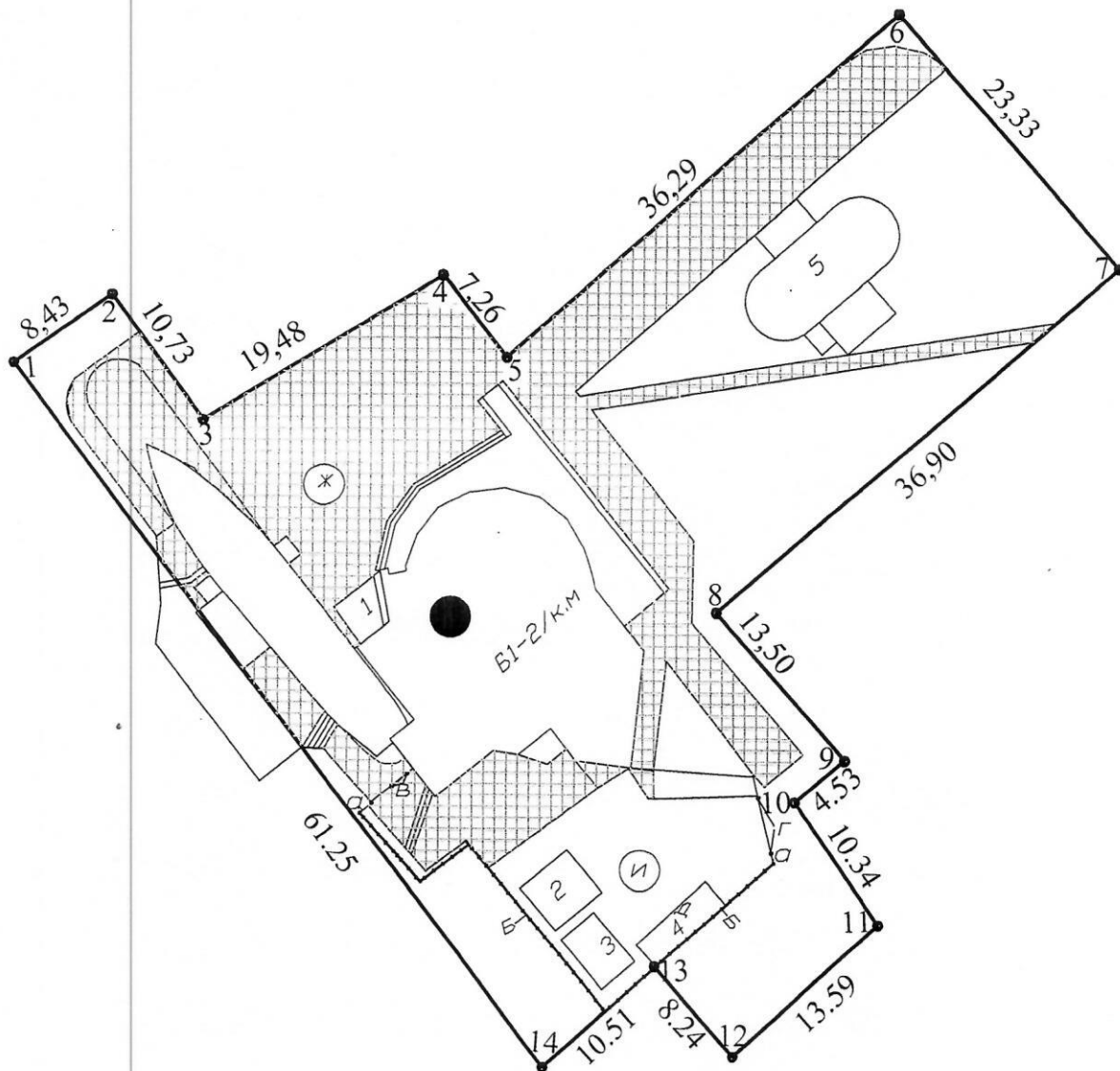
Приложение: 1. поэтажные планы на 2 листах.
2. ситуационный план на 1 лист.

Подпись исполнителя *Т. Гусев*



Верно
Синяков Д. Г.

1. Ситуационный план



Условные обозначения:

- Б1-2/к - Здание ресторана
- 1 - навес
- 2 - склад замороженных продуктов
- 3 - склад инвентаря
- 4 - мусорная площадка
- 5 - фундамент

- * - мощение тротуарная плитка
 - И - мощение асфальтобетонное
 - А - ограждение металлическое
 - Б - ограждение бетонное
 - В - варота
 - Г - варота
 - Д - ограждение мусорной площадки
 - контур объекта недвижимого имущества
 - граница земельного участка объекта недвижимого имущества
 - - Географический код объекта
- Координаты географического кода:
 X: 5959523,8304 Y: 32089100,5722

РУП "Могилевское агентство по государственной регистрации и земельному кадастру"

Здание ресторана "Санта-Мария"

212038, Республика Беларусь,
 Могилевская обл., г. Могилев, Симанова,
 69Г

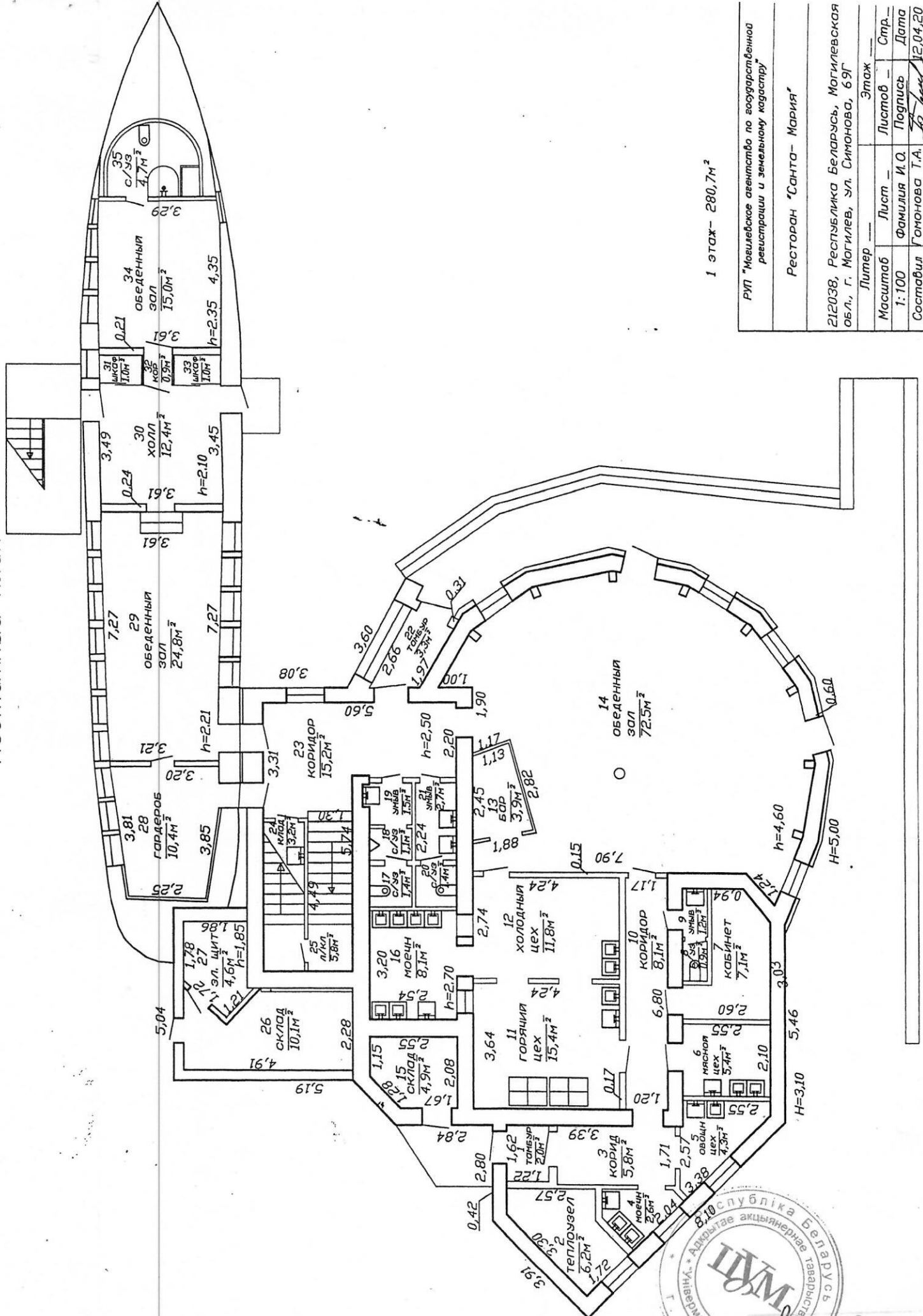
Система координат

Картограмма_ Квартал _ Участок _ Секция _
 Масштаб Лист _ Листов _ Стр. _
 1:1000
 Подпись Дата
 Составил Гомонова Т.А. 12.04.2012
 Проверил Ефременко Г.М. 12.04.2012



В. Кисель
 12.04.2012

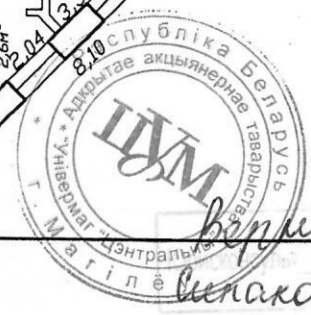
Поэтажный план



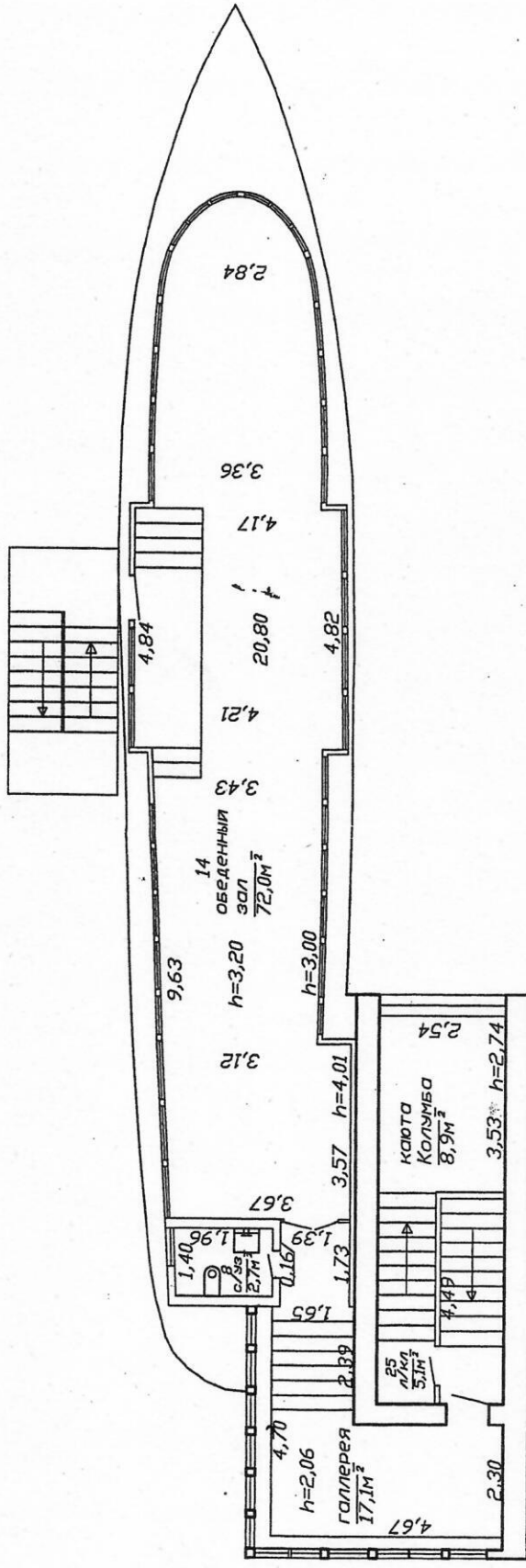
1 этаж - 280,7 м²

РПР "Могилевское агентство по государственной регистрации и земельному кадастру"	
Ресторан "Санта-Мария"	
Масштаб 1:100	Лист Фамилия И.О. Гомонова Т.А.
Составил Проверил Еремченко Г.М.	Листов Подпись Дата 12.04.20
Этаж	Стр.

212038, Республика Беларусь, Могилевская обл., г. Могилев, ул. Симонова, 69Г



Поэтажный план



2 этаж - 105,8 м²

РП "Могилевское агентство по государственной регистрации и земельному кадастру"

Ресторан "Санта-Мария"

212038, Республика Беларусь, Могилевская обл., г. Могилев, ул. Симонова, 69Г

Этаж	
Литер	А1-2/к
Масштаб	Лист
1:100	Фамилия И.О.
Составил	Гомонова Т.А.
Проверил	Гомонова Т.А.
Листов	Стр.
Подпись	Дата
	12.04.21



Верно
Гомонова Т.А.