

ГОСУДАРСТВЕННЫЙ КОМИТЕТ ПО ИМУЩЕСТВУ РЕСПУБЛИКИ БЕЛАРУСЬ

ТЕХНИЧЕСКИЙ ПАСПОРТ

на здание

Республиканское унитарное предприятие "Минское городское агентство по государственной регистрации и земельному кадастру"

(наименование организации по государственной регистрации недвижимого имущества, прав на него и сделок с ним)

Наименование: Г 1/к Здание проходной

Назначение: 29999 - Здание неустановленного назначения

Инвентарный номер: 500/С-25108

Адрес: Республика Беларусь, г. Минск, ул. Семёнова, 2/14

Составлен по состоянию на: 15.12.2000

Составил 06 СЕН 2017 (дата) [подпись] Е.О. Вишневская (инициалы, фамилия)

Проверил 06 СЕН 2017 (дата) [подпись] Е.Э. Устилович (инициалы, фамилия)

Уполномоченное должностное лицо 06 СЕН 2017 (дата) [подпись] Е.Э. Устилович (инициалы, фамилия)

Отметки



Н.А. Рудько

КОПИЯ
ОРИГИНАЛА

1. Общие сведения о здании

1. Кадастровый номер земельного участка	500000000003000105 (3.0333)
2. Литер	Г1/к
3. Количество надземных этажей, шт.	1
4. Количество подземных этажей, шт.	-
5. Год постройки (дата приемки в эксплуатацию)	1974
6. Год реконструкции	-
7. Физический износ, %	18
8. Объем здания, куб. м.	120
9. Наружная площадь, кв.м.	48
10. Общая площадь здания, кв. м.	30.8
11. Нормируемая площадь здания, кв. м.	30.8
12. Количество нежилых изолированных помещений, шт.	0
13. Общая площадь нежилых изолированных помещений, кв. м.	-
14. Нормируемая площадь нежилых изолированных помещений, кв. м.	-
15. Количество жилых изолированных помещений (квартир), шт.	0
16. Жилая площадь жилого дома (общежития, жилого здания специального назначения), кв. м.	-
17. Общая площадь жилых помещений (квартир) жилого дома, кв. м.	-
18. Общая площадь квартир по СНБ, кв. м.	-
19. Общая площадь жилых помещений общежития, жилого здания специального назначения, кв. м.	-
20. Общая площадь помещений общежития, жилого здания специального назначения, кв. м.	-
21. Площадь балконов, лоджий, террас и т.п., без учета коэффициентов, кв. м.	-
22. Площадь балконов, лоджий, террас и т.п. жилых помещений с учетом коэффициентов, кв. м.	-
23. Количество машино-мест, шт.	0
24. Площадь машино-мест, кв. м.	-

2. Сведения о стоимости

Вид стоимости	Дата определения (год уровня цен)	Стоимость, руб.	Документ о стоимости
1	2	3	4
Нет сведений	-	-	-



Н.А. Рудько

Подпись исполнителя

КОПИЯ
ВЕРНА

3. Распределение помещений и их площадей

3.1. По жилым помещениям

Наименование	Распределение квартир по числу комнат										Жилые помещения в жилых зданиях специального назначения	Жилые помещения в общежитиях	Иные жилые помещения	Всего
	однокомнатные	двухкомнатные	трехкомнатные	четырёхкомнатные	пятикомнатные	более пяти комнат	Итого							
1	2	3	4	5	6	7	8	9	10	11	12			
Количество жилых помещений (квартир), шт.	-	-	-	-	-	-	-	-	-	-	-	-	-	-
Количество жилых комнат, шт.	-	-	-	-	-	-	-	-	-	-	-	-	-	-
Жилая площадь, кв. м	-	-	-	-	-	-	-	-	-	-	-	-	-	-
Общая площадь жилых помещений (квартир) жилого дома, кв. м	-	-	-	-	-	-	-	-	-	-	-	-	-	-
Общая площадь жилых помещений общежития (жилого здания специального назначения), кв. м	-	-	-	-	-	-	-	-	-	-	-	-	-	-
Общая площадь квартир по СНБ, кв. м	-	-	-	-	-	-	-	-	-	-	-	-	-	-
Общая площадь здания, кв. м	-	-	-	-	-	-	-	-	-	-	-	-	-	-

3.2. По нежилым помещениям

Назначение	Всего	
	исп.	(норм.)
1	2	3
Нормируемая площадь, кв. м	30,8	30,8
Общая площадь, кв. м	30,8	30,8

3.3. Благоустройство жилых помещений

Наименование показателя	Печное	Отопление			Водопровод	Канализация		Газоснабжение (газоснабжение)	Выпуски (души)	Горячее водоснабжение	Газ (варочные панели)	Напольные электроплиты (варочные панели)
		Центральное				Центральная (уличная)	Местная					
		от ТЭЦ или групповой (районной) котельной	от индивидуальных отопительных устройств на	от индивидуальных отопительных устройств на								
1	2	3	4	5	6	7	8	9	10	11	12	
Количество изолированных жилых помещений (квартир), шт.	-	-	-	-	-	-	-	-	-	-	-	-
Общая площадь жилых помещений, кв. м	-	-	-	-	-	-	-	-	-	-	-	-

Н.А. Рудько

Подпись исполнителя



4. Техническое описание
4.1 Техническое описание здания

№ п/п	Наименование конструктивных элементов и инженерных систем	Описание конструктивных элементов и инженерных систем
1	2	3
1	Фундамент	Железобетон
2	Наружные стены	Кирпичи
3	Внутренние стены	Кирпичи
4	Перегородки	Кирпичи
5	Перекрытия	Плита железобетонная
6	Крыша (кровля)	Лист асбестоцементный
7	Полы	Дерево
8	Окна	Дерево
9	Двери, ворота	Дерево
10	Отделочные работы:	-
10.1	наружная отделка стен	Нет
10.2	внутренняя отделка	Оклейка обоями, Оштукатурено
11	Инженерные системы:	-
11.1	отопление	Нет
11.2	водопровод и канализация:	-
11.2.1	холодное водоснабжение	Нет
11.2.2	канализация	Нет
11.2.3	горячее водоснабжение	Нет
11.2.4	ванны, душ	Нет
11.3	система электрооборудования:	-
11.3.1	электроснабжение	Централизованная система
11.3.2	подключение электроплит	Нет
11.4	газоснабжение	Нет
11.5	вентиляция	Вентиляция с естественным побуждением
11.6	мусоропровод	Нет
11.7	лифты	Нет
11.8	иные	-
12	Прочие	Крыльцо(а) 2 шт.



Н.А. Рудько

Подпись исполнителя

Литер	Наименование	Год постройки (дата присмки в эксплуатацию)	Износ, %*	Площадь, кв.м.**	Объем, куб.м	Описание конструктивных элементов и инженерных систем***																					
						Фундамент	Стены	Перегородки	Перекрытия	Крыша	Полы	Окна	Двери и ворота	Отделка	Отопление	Водопровод	Канализация	Электро-снабжение	Газо-снабжение	Иные	Прочие						
1	2																										
а.б.✓	Ворота	1974	40																								
а.в.✓	Ограждение	1974	30																								
а.г.✓	Подпорная стена	1974	50																								
а.д.✓	Подпорная стена	1974	40																								
а.е.✓	площадка	1974	40																								
а.ж.✓	площадка	1974	40																								

* Для незавершенных строений указывается готовность, %.

** Указывается наружная площадь, а в отношении погребов и т.п. – площадь по внутреннему периметру.

*** По основному строению описание конструктивных элементов и инженерных систем в данной таблице не приводится. При внесении сведений по сооружениям графы 5 – 22 объединяются.

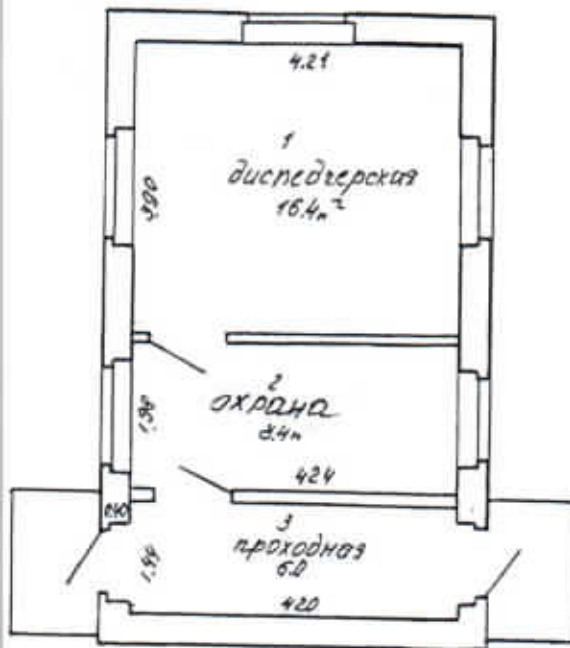
Примечание: Дата обследования составных частей и принадлежностей - 01.06.2017

Количество страниц технического паспорта : 6

Приложение: 1. поэтажные планы на 1 л.; 2. Ситуационный план на 1 л.; 3. План сооружения на 1 л.

Н.А. Рудько

Подпись исполнителя *Рудько*



лист 2



Семшоби				40	2
кв. №	этаж	участок	секция	Литер	
13	529			J I/2	
1			лист №	М: 1:100	
Мальнева И.В. лист				9.01.2001г.	
Мальнева И.В. лист				9.01.2001г.	
Матрицко Н.И.					