

~~акт 32474~~

**Копия верна**

ЖИЛИЩНО-КОММУНАЛЬНОЕ ХОЗЯЙСТВО РБ

Бюро технической инвентаризации

Город (пос.) Могилев

Форма технического паспорта  
утверждена приказом Министра  
жилищно-коммунального хозяйства  
БССР от

**«Погашено»**

*[Signature]*

подпись \_\_\_\_\_ фамилия, инициалы исполнителя \_\_\_\_\_

# ТЕХНИЧЕСКИЙ ПАСПОРТ ОБЩЕСТВЕННОГО ЗДАНИЯ (СООРУЖЕНИЯ)

Адрес: ул. Симонова д. 169а / 1 Бк

Владелец: УЧПП, Фьма

Основание владения Сдано в пос. регистрацию  
от 12.03.07г. № 700/74-1234

Начальник бюро технической инвентаризации Луцке Р.В.

М.П.

Копия верна

1500000000

1. Республика Беларусь

2. Область

3. Город (гор. поселок и др.) Могилев

4. Район в городе Октябрьский

5. Улица Симонова

6. Номер дома

169<sup>а</sup>

10. Квартал

7. Номер корпуса

11. Номер участка

8. Инвентарный номер

12. Номер картограммы

9. Литер

Б<sup>1</sup>/<sub>2</sub>

13. Категория фонда

Паспорт составлен по состоянию на "18" 02 2004 г.

1. ТЕХНИЧЕСКАЯ ХАРАКТЕРИСТИКА ЗДАНИЯ (СООРУЖЕНИЯ)

(назначение, количество мест, помещений и т.д.)

Административно-бытовой корпус

2. СОБСТВЕННИКИ (ФОНДОДЕРЖАТЕЛИ)

Долевое уч

№ реестра

3. ОБЩИЕ СВЕДЕНИЯ

1. Серия, тип проекта

9. Число квартир

2. Число этажей, шт.

2

10. Число жилых комнат, шт.

3. Площадь застройки в кв. м.

313,9  
443,1

11. Материал стен

блоч. кирп.

4. Объем здания, куб. м.

2053  
2676,8

12. Год постройки

2003

5. Общая площадь здания, кв. м.

459,4  
602,3

13. Восстановительная стоимость, руб.

6. Площадь нежилых помещ., кв. м.

14. Действительная стоимость, руб.

7. Полезная площадь жилых помещений, кв. м.

15. Физический износ в %

0

8. Жилая площадь, кв. м.

4. РАСПРЕДЕЛЕНИЕ НЕЖИЛОЙ ПЛОЩАДИ

Учебн.-научн

Школьная

Торговая

Общественного питания

Бытового обслуживания

Учрежден.

Производств.

Площадь, м<sup>2</sup>

4. РАСПРЕДЕЛЕНИЕ НЕЖИЛОЙ ПЛОЩАДИ

Площадь, м <sup>2</sup>	Производств.	Учрежден.	Бытового обслуживания	Общественного питания	Торговая	Школьная	Учебн.-научн	
1	2	3	4	5	6	7	8	
Общая основная	214.4							
Общая вспомогательная	115.36							
Всего, м <sup>2</sup>	329.76							
Площадь, м <sup>2</sup>	Лечебно-санитарная	Детсады и ясли	Культурно-просветит.	Театров. и зрел. предпр.	Спортивная	Творческие мастерские	Гаражи	Складская
Общая основная	9	10	11	12	13	14	15	16
Общая вспомогательная								
Всего, м <sup>2</sup>								
Площадь, м <sup>2</sup>	Спец. назн	Гостиницы						Итого
Общая основная	17	18	19	20	21	22	23	24
Общая вспомогательная								
Всего, м <sup>2</sup>								

5. ГОСТИНИЦЫ, ПРОФИЛАКТОРИИ, САНАТОРИИ, ДОМА ОТДЫХА, БОЛЬНИЦЫ, ИНТЕРНАТЫ, ШКОЛЫ, ДЕТ. САДЫ, ОБЩЕЖИТИЯ И Т.Д.

Классов, аудиторий	палат, спален	номеров	комнат для отдыха и игр	В том числе					Основная площадь, кв. м								
				1-местн.	2-местн.	3-местн.	4-местн. и более	по проекту	фактические	палат, спален	классов, аудиторий	комнат для отдыха и игр	номеров				

Копия верна





Копия верна

9. ТЕХНИЧЕСКОЕ ОПИСАНИЕ КОНСТРУКТИВНЫХ ЭЛЕМЕНТОВ И ИНЖЕНЕРНОГО ОБОРУДОВАНИЯ

№ п-п	Наименование конструктивных элементов	Описание конструктивных элементов (материал, конструкция, отделка и прочие)	Износ в %	
1	Фундамент	железобетонный		
2	а. Наружные, внутренние капитальные стены	белое, кирпичное		
	б. Перегородки	блочные		
3	Перекрытия	Чердачные	железобетонное	
		Междуэтажные	железобетонное	
		Подвальные		
4	Крыша	плоская		
5	Полы	плиточные, б.т.		
6	Проемы	Оконные	деревянные, ПВХ	
		Дверные	деревянные	
7	Отделочные работы	а. Наружная отделка		
		б.		
		Внутренняя отделка	штукатурка, обои, плитка	
8	Санитарные и электротехнические работы	Центральн. отопление	центральное	
		Печное отопление		
		Водопровод	своя сеть трубопровод	
		Электроосвещение	своя сеть	
		Радио		
		Телефон	кабельный	
		Телевидение		
		Ванны	с газ. колонкой	
			с дров. колонкой	
			с гор. водой	
		Горячее водоснабжение	бойлер	
		Вентиляция	приточно-вытяжная	
		Газоснабжение		
		Мусоропровод		
Лифты				
Канализация	канализация			
9	Разные работы	басс. отделка, малярные		

5.2.3

10. ХАРАКТЕРИСТИКИ СТРОЕНИЙ, ХОЛОДНЫХ ПРИСТРОЕК, СООРУЖЕНИЙ, ЗАМОЩЕНИЙ

Литер	Наименование строения, сооружений	Год стройки	Описание конструктивных элементов		
			фундамент	стены и перегородки	перекрытия
1	2	3	4	5	6
Б <sup>2</sup> / <sub>к</sub>	Адм. бытовое кор.	2003	лесс бетон	гипс. штукатур.	лесс бетон
Б <sup>1</sup>	<del>Адм. бытовое кор.</del>	<del>2003</del>	<del>лесс бетон</del>	<del>красочные</del>	<del>деревянные</del>
Б <sup>1</sup>	лесс охранный	2003	лесс бетон	красочные	деревянные

11. ОСОБЫЕ ОТМЕТКИ

Приложение  
1. поэтажные планы на 2 листах.

И ИХ ОЦЕНКА

ОЦЕНКА

крытия

6

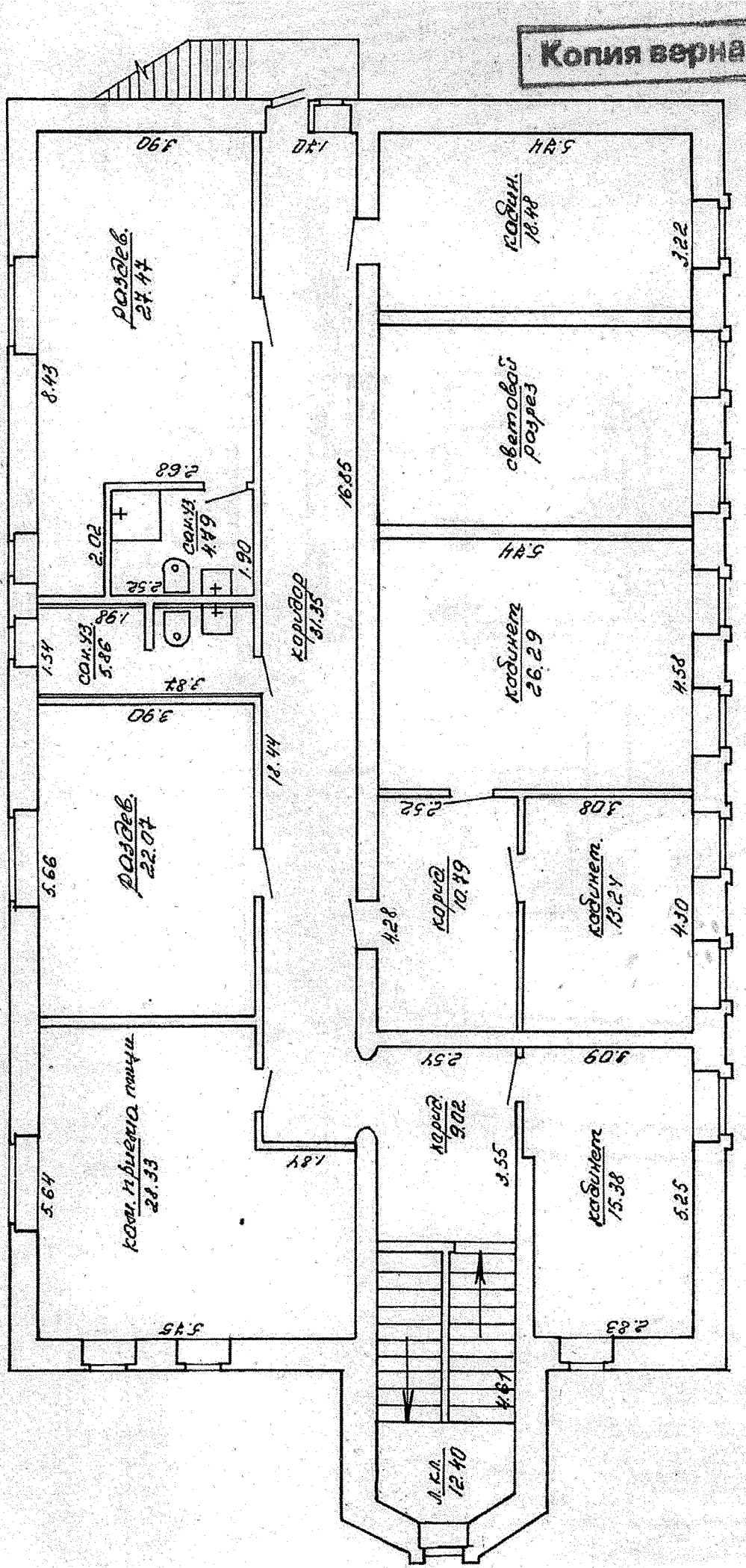
крытия	кровля	полы	проемы	10	Высота	Площадь, м <sup>2</sup>	Объем, м <sup>3</sup>	Стоимость, руб.		
								восста- нови- тельная	износ	действи- тельная
	7	8	9		11	12	13	14	15	16
башня	шифер	плиточная	крытые		6.54	313.89	2.058		0	
башня	<del>шифер</del>	<del>бетонные</del>	<del>ворота</del>		<del>2.92</del>	<del>159.2</del>	<del>624</del>		0	
башня	шифер	плиточ.	чер. крытые		2.88	15	43		0	

3. Паспорт составил " 18 " 02 20 04 г. Медведев (подпись)

Паспорт проверил " " " 20 " г. (подпись)







Копия верна

Лит. 225.47

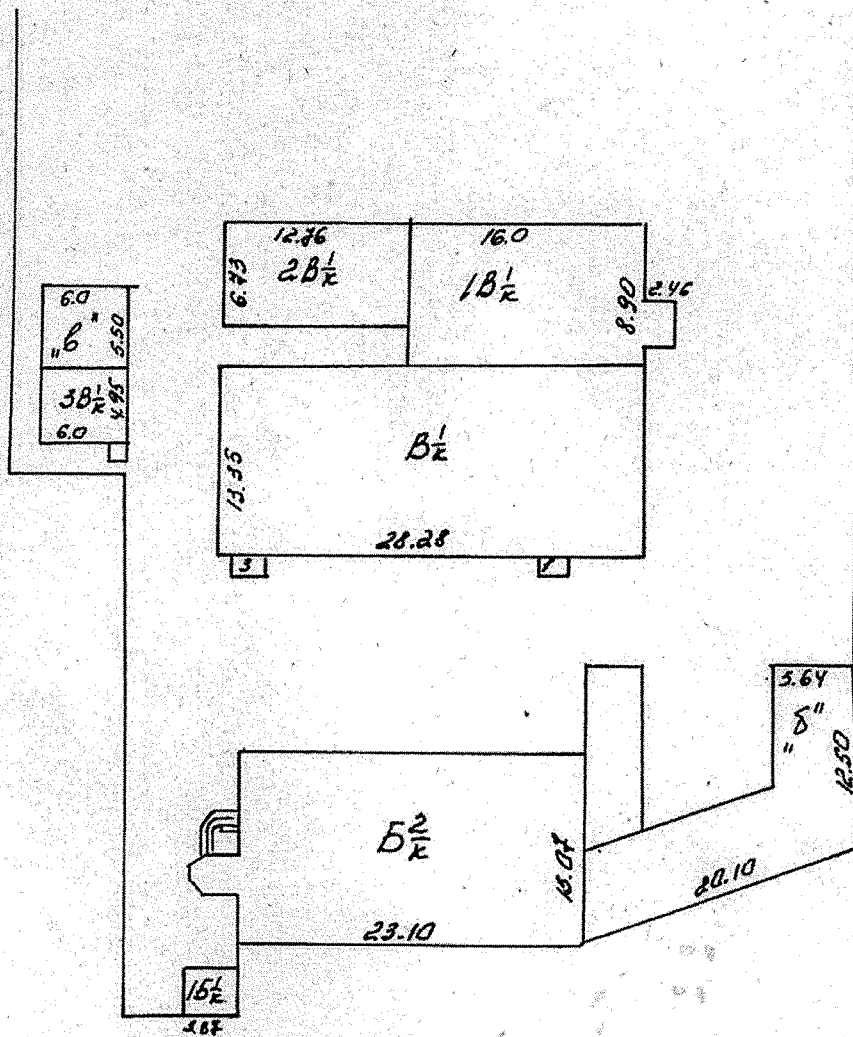
КОМЗЕМ  
 РУП «Могилевгосрегистр» Г. Могилев  
 План строения по ул. Симонова № 169


Инвентарный номер	Лит	Составитель
Район	Квартал	Участок
Вычертил	Проверил	Дата
Б. К.	2004	18.02

Масштаб 1:100

«Погашено»  
 Подпись: (Торопова Л.Н.)  
 Фамилия инициалы: Торопова Л.Н.

Копия верна



«Погашено»  
  
\_\_\_\_\_

Комзем			
РУП «Могилевгосрегистр» г. <i>Могилев</i>			
Схема участка по ул. <i>Симонова</i> № <i>1692</i>			
Инвентарный номер		Вычертил <i>Мороз</i>	
Г. дон	Квартал	Участок	Проверил
<i>Октя.</i>			
<i>28</i>	<i>02</i>	<i>2004</i>	Масштаб 1:500