

ГОСУДАРСТВЕННЫЙ КОМИТЕТ ПО ИМУЩЕСТВУ РЕСПУБЛИКИ БЕЛАРУСЬ

ТЕХНИЧЕСКИЙ ПАСПОРТ

на изолированное помещение

Республиканское унитарное предприятие "Минское городское агентство по государственной регистрации и земельному кадастру"
(наименование организации по государственной регистрации недвижимого имущества, прав на него и сделок с ним)

Наименование: Помещение многофункциональное

Назначение: 40225 - Помещение многофункциональное

Инвентарный номер: 500/D- 708051739

Адрес: 220006, Республика Беларусь, г. Минск, ул. Кирова, 3-93

Составлен по состоянию на: 26.02.2015

Составил	<u>18 СЕН 2017</u> (дата)	 (подпись)	<u>Н.В. Адамович</u> (инициалы, фамилия)
Проверил	<u>18 СЕН 2017</u> (дата)	 (подпись)	<u>А.Ч. Зуй</u> (инициалы, фамилия)
Уполномоченное должностное лицо	<u>18 СЕН 2017</u> (дата)	 (подпись)	<u>А.Ч. Зуй</u> (инициалы, фамилия)



М.П.

Отметки

1. Общие сведения об изолированном помещении

1. Подъезд (секция)	-
2. Этаж	1-й
3. Количество этажей, шт.	1
4. Общая площадь нежилого изолированного помещения, кв. м.	295.6
5. Нормируемая площадь нежилого изолированного помещения, кв. м.	269.6
6. Количество жилых комнат, шт.	0
7. Жилая площадь квартиры, кв. м.	-
8. Общая площадь жилого помещения (квартиры), кв. м.	-
9. Общая площадь квартиры по СНБ, кв. м.	-
10. Жилая площадь общежития, специального жилого помещения, кв. м.	-
11. Общая площадь жилых помещений общежития, специального жилого помещения, кв. м.	-
12. Общая площадь помещений общежития, специального жилого помещения, кв. м.	-
13. Площадь балконов, лоджий, террас и т.п., без учета коэффициентов, кв. м.	-
14. Площадь балконов, лоджий, террас и т.п. жилых помещений с учетом коэффициентов, кв. м.	-

2. Сведения о капитальном строении

1. Инвентарный номер	500/С-10498
2. Количество надземных этажей, шт.	5
3. Количество подземных этажей, шт.	1
4. Год постройки (дата приемки в эксплуатацию)	1956
5. Год реконструкции	-

3. Сведения о стоимости

Вид стоимости	Дата определения (год уровня цен)	Стоимость, руб.	Документ о стоимости
1	2	3	4
Балансовая (остаточная) стоимость	01.08.2017 (уровень цен Нет сведений)	95113.60	Справка о балансовой стоимости Минская дистанция гражданских сооружений от 28.08.2017 № 351-13- 28/4035



4. Благоустройство жилого помещения

Наименование показателя	Отопление		Водопровод	Канализация		Торжес подсоединение	Ваши (дупл)	Газ	Напольные электрические (варочные панели)	
	Центральное	Центральное от ТЭЦ или групповой (районной) котельной		Централь- ная (уличная)	Мест- ная					
										от индивидуальных отопительных устройств на _____
2	3	4	5	6	7	8	9	10	11	
Количество изолированных жилых помещений (квартир), шт.	-	-	-	-	-	-	-	-	-	-
Общая площадь жилых помещений, кв. м	-	-	-	-	-	-	-	-	-	-

5. Техническое описание

5.1 Техническое описание изолированного помещения

№ п/п	Наименование конструктивных элементов и инженерных систем	Описание конструктивных элементов и инженерных систем
1	2	3
1	Фундамент	-
2	Наружные стены	Кирпичи
3	Внутренние стены	Кирпичи
4	Перегородки	Кирпичи, Плита гипсовая
5	Перекрытия	Железобетон
6	Крыша (кровля)	-
7	Полы	Линолеум, Лист древесно-стружечный (плита ДСП), Плитка Наличие теплых полов: Нет
8	Окна	Стеклопакеты, Дерево
9	Двери, ворота	Металлы, Дерево, ПВХ профиль
10	Отделочные работы:	-
10.1	наружная отделка стен	Оштукатурено и окрашено
10.2	внутренняя отделка	Оклейка обоями, Облицовка, Окрашено
11	Инженерные системы:	-
11.1	отопление	Центральное
11.2	водопровод и канализация:	-
11.2.1	холодное водоснабжение	Централизованная система
11.2.2	канализация	Централизованная система
11.2.3	горячее водоснабжение	Централизованная система
11.2.4	ванны, душ	-
11.3	система электрооборудования:	-
11.3.1	электроснабжение	Централизованная система
11.3.2	подключение электроплит	Нет
11.4	газоснабжение	-
11.5	вентиляция	Вентиляция с естественным побуждением
11.6	мусоропровод	Нет
11.7	лифты	Нет
11.8	иные	Телефонизация (телефонная сеть)
12	Прочие	-

Примечание: Изолированное помещение находится в капитальном строении, являющимся памятником историко-культурного наследия.

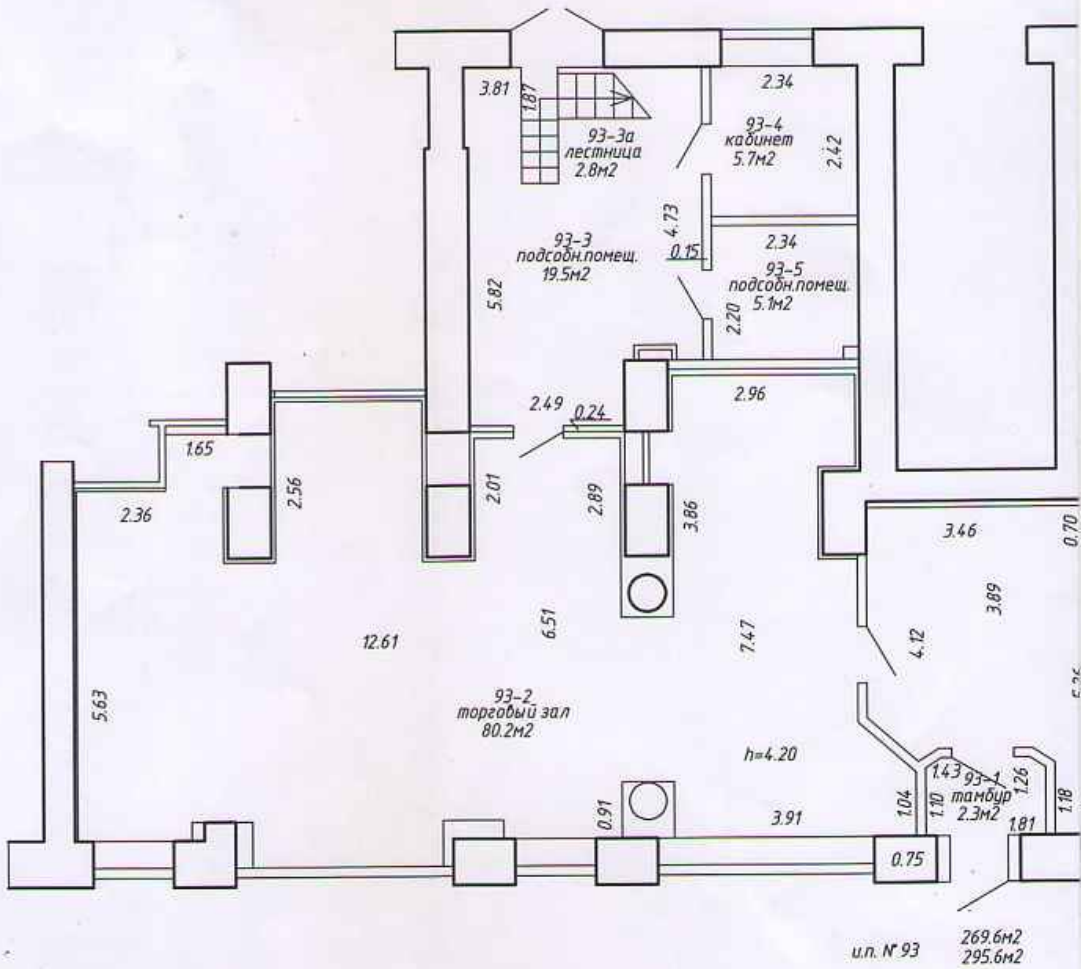
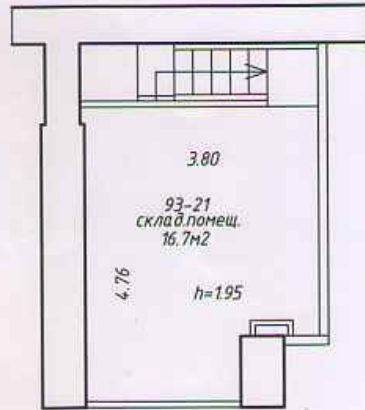
Количество страниц технического паспорта : 4

Приложение: 1. поэтажные планы на 1 л.

1

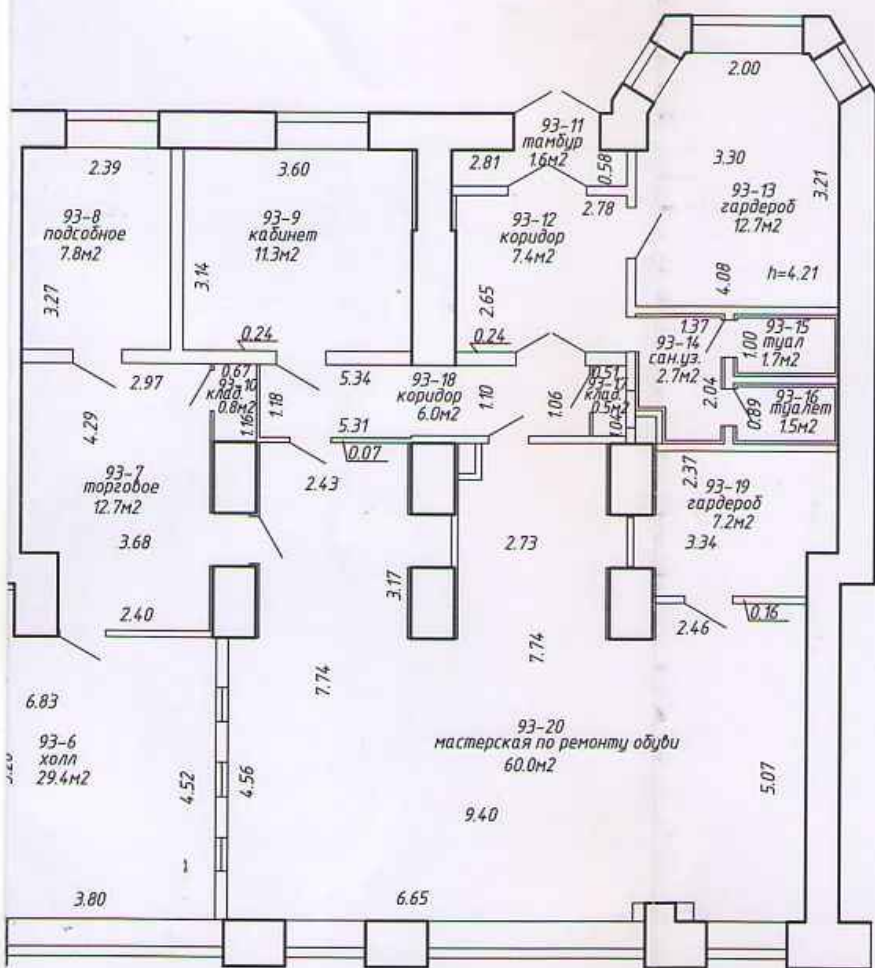


Антресоль



Позтажный план

Подъезд(секция): Этаж:1



РУП "Минское городское агентство по государственной регистрации и земельному кадастру"			
Помещение многофункциональное			
Республика Беларусь г.Минск ул.Кирова,3-93			
Литер Б5/к	Секция (подъезд):-	Этаж: 1	
Составлен по состоянию на: 26.02.2015			
Масштаб	Лист - 1	Листов - 1	Стр. - 5
1:100	Инициалы,Фамилия	Подпись	Дата
Составил	Н.В.Адамович	<i>[Signature]</i>	18.09.2017
Изготовил	Н.В.Адамович	<i>[Signature]</i>	18.09.2017
Проверил	Зуй А.Ч.	<i>[Signature]</i>	18.09.2017