

ГОСУДАРСТВЕННЫЙ КОМИТЕТ ПО ИМУЩЕСТВУ РЕСПУБЛИКИ БЕЛАРУСЬ

ТЕХНИЧЕСКИЙ ПАСПОРТ

на здание

Республиканское унитарное предприятие "Минское областное агентство по государственной регистрации и земельному кадастру"

(наименование организации по государственной регистрации недвижимого имущества, прав на него и сделок с ним)

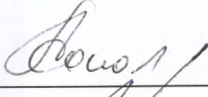


Наименование: Весовая

Назначение: 2 29 00 - Здание специализированное иного назначения

Инвентарный номер: 600/С-172967

Адрес: 223056, Республика Беларусь, Минская обл., Минский р-н, Сеницкий с/с, 82/1, станция Колядичи

Составлен по состоянию на: 04.05.2021

Составил	<u>13.05.2021</u> (дата)	 (подпись)	<u>Е.В. Сокол</u> (инициалы, фамилия)
Проверил	<u>13.05.2021</u> (дата)	 (подпись)	<u>Г.Г. Карпова</u> (инициалы, фамилия)
Уполномоченное должностное лицо	<u>13.05.2021</u> (дата)	 (подпись)	<u>Г.Г. Карпова</u> (инициалы, фамилия)

Отметки

1. Общие сведения о здании

1. Кадастровый номер земельного участка	623686600001000149 (8.7103)
2. Литер	1А1/к
3. Количество надземных этажей, шт.	1
4. Количество подземных этажей, шт.	-
5. Год постройки (дата приемки в эксплуатацию)	1979
6. Год реконструкции	-
7. Физический износ, %	40
8. Объем здания, куб.м	140
9. Наружная площадь (площадь застройки), кв.м.	44 (98)
10. Общая площадь здания, кв.м	80.6
11. Нормируемая площадь здания, кв.м	24.1
12. Количество нежилых изолированных помещений, шт.	-
13. Общая площадь нежилых изолированных помещений, кв.м	-
14. Нормируемая площадь нежилых изолированных помещений, кв.м	-
15. Количество жилых изолированных помещений (квартир), шт.	-
16. Жилая площадь жилого дома (общежития, жилого здания специального назначения), кв.м	-
17. Общая площадь жилых помещений (квартир) жилого дома, кв.м	-
18. Общая площадь квартир по СНБ, кв.м	-
19. Общая площадь жилых помещений общежития, жилого здания специального назначения, кв.м	-
20. Общая площадь помещений общежития, жилого здания специального назначения, кв.м	-
21. Площадь балконов, лоджий, террас и т.п. без учета коэффициентов, кв.м	-
22. Площадь балконов, лоджий, террас и т.п. жилых помещений с учетом коэффициентов, кв.м	-
23. Количество машино-мест, шт.	-
24. Площадь машино-мест, кв.м	-
25. Вид конструкции здания	Бескаркасная
26. Материал наружных стен	Кирпич

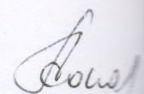
2. Сведения о стоимости

Вид стоимости	Дата определения (год уровня цен)	Стоимость, руб.	Документ о стоимости
1	2	3	4
Первоначальная (переоцененная) стоимость	31.07.14	20912	Справка о балансовой принадлежности и стоимости объекта недвижимого имущества ОАО "Минский Агросервис" от 23.03.2021 № 1-5/126

3. Распределение помещений и их площадей
3.1. По жилым помещениям

Распределение квартир по числу комнат

Подпись исполнителя



3. Распределение помещений и их площадей

3.1. По жилым помещениям

Наименование	Распределение квартир по числу комнат								Жилые помещения в жилых зданиях специального назначения	Жилые помещения в общежитиях	Иные жилые помещения	Всего
	однокомнатные	двухкомнатные	треккомнатные	четырёхкомнатные	пятикомнатные	более пяти комнат	Итого	Жилые помещения в жилых зданиях специального назначения				
1	2	3	4	5	6	7	8	9	10	11	12	
Количество жилых помещений (квартир), шт.	-	-	-	-	-	-	-	-	-	-	-	
Количество жилых комнат, шт.	-	-	-	-	-	-	-	-	-	-	-	
Жилая площадь, кв. м	-	-	-	-	-	-	-	-	-	-	-	
Общая площадь жилых помещений (квартир) жилого дома, кв. м	-	-	-	-	-	-	-	-	-	-	-	
Общая площадь жилых помещений общежития (жилого здания специального назначения), кв.м	-	-	-	-	-	-	-	-	-	-	-	
Общая площадь квартир по СНБ, кв. м	-	-	-	-	-	-	-	-	-	-	-	
Общая площадь здания, кв. м	-	-	-	-	-	-	-	-	-	-	-	

3.2. По нежилым помещениям

Назначение	всп. нежил.	неуст. (норм.)	Всего
1	2	3	4
Нормируемая площадь, кв. м	-	24.1	24.1
Общая площадь, кв.м	56.5	24.1	80.6

3.3. Благоустройство жилых помещений

Наименование показателя	Отопление		Водопровод	Канализация		Горячее водоснабжение	Ванны (души)	Газ (газоснабжение)	Напольные электроплиты (варочные панели)		
	печное	Центральное от ТЭЦ или групповой (районной) котельной на _____		центральная (уличная)	местная						
										от ТЭЦ или групповой (районной) котельной на _____	от индивидуальных отопительных устройств на _____
1	2	3	4	5	6	7	8	9	10	11	
Количество изолированных жилых помещений (квартир), шт.	-	-	-	-	-	-	-	-	-	-	-
Общая площадь жилых помещений, кв. м	-	-	-	-	-	-	-	-	-	-	-

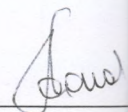
4. Техническое описание
4.1 Техническое описание здания

№ п/п	Наименование конструктивных элементов и инженерных систем	Описание конструктивных элементов и инженерных систем
1	2	3
1	Фундамент	Блоки фундаментные
2	Наружные стены	Кирпичи
3	Внутренние стены	Кирпичи
4	Перегородки	Деревянные каркасные
5	Перекрытия	Плита железобетонная
6	Крыша (кровля)	Рулонные кровельные материалы
7	Полы	Линолеум, Доска
8	Окна	Деревянный профиль
9	Двери, ворота	Дерево
10	Отделочные работы:	-
10.1	наружная отделка стен	Окрашено
10.2	внутренняя отделка	Оштукатурено и окрашено, Отделка сайдингом
11	Инженерные системы:	-
11.1	отопление	Нет
11.2	водопровод и канализация:	-
11.2.1	холодное водоснабжение	Нет
11.2.2	канализация	Нет
11.2.3	горячее водоснабжение	Нет
11.2.4	ванны, душ	Нет
11.3	система электрооборудования:	-
11.3.1	электроснабжение	Централизованная система
11.3.2	подключение электроплит	Нет
11.4	газоснабжение	Нет
11.5	вентиляция	Вентиляция с естественным побуждением
11.6	мусоропровод	Нет
11.7	лифты	Нет
11.8	иные	-
12	Прочие	-

4.2 Техническое описание основных строений, их составных элементов и принадлежностей

Описание конструктивных элементов и инженерных систем***

Подпись исполнителя



4.2 Техническое описание основных строений, их составных элементов и принадлежностей

Литер	Наименование	Год постройки в (дата приема в эксплуатацию)	Износ, %*	Площадь, кв. м.**	Объем, куб. м	Описание конструктивных элементов и инженерных систем***																
						фундамент	стены	перегородки	перекрытия	крыша	полы	окна	двери, ворота	отделка	отопление	водопровод	канализация	электро-снабжение	газо-снабжение	иные	прочие	
1	2	3	4	5	6	7	8	9	10	11	12	13	14	15	16	17	18	19	20	21	22	
1А1/к	Весовая	1979	40	44 (98)	140	-	-	-	-	-	-	-	-	-	-	-	-	-	-	-	-	-

* Для незавершенных строений указывается готовность, %.

** Указывается наружная площадь и площадь застройки, а в отношении погребов и т.п. – площадь по внутреннему периметру.

*** По основному строению описание конструктивных элементов и инженерных систем в данной таблице не приводится.

При внесении сведений по сооружениям графы 5 – 22 объединяются.

Примечание: Договор аренды капитального строения №5 от 19.02.2020г.

Количество страниц технического паспорта : 5

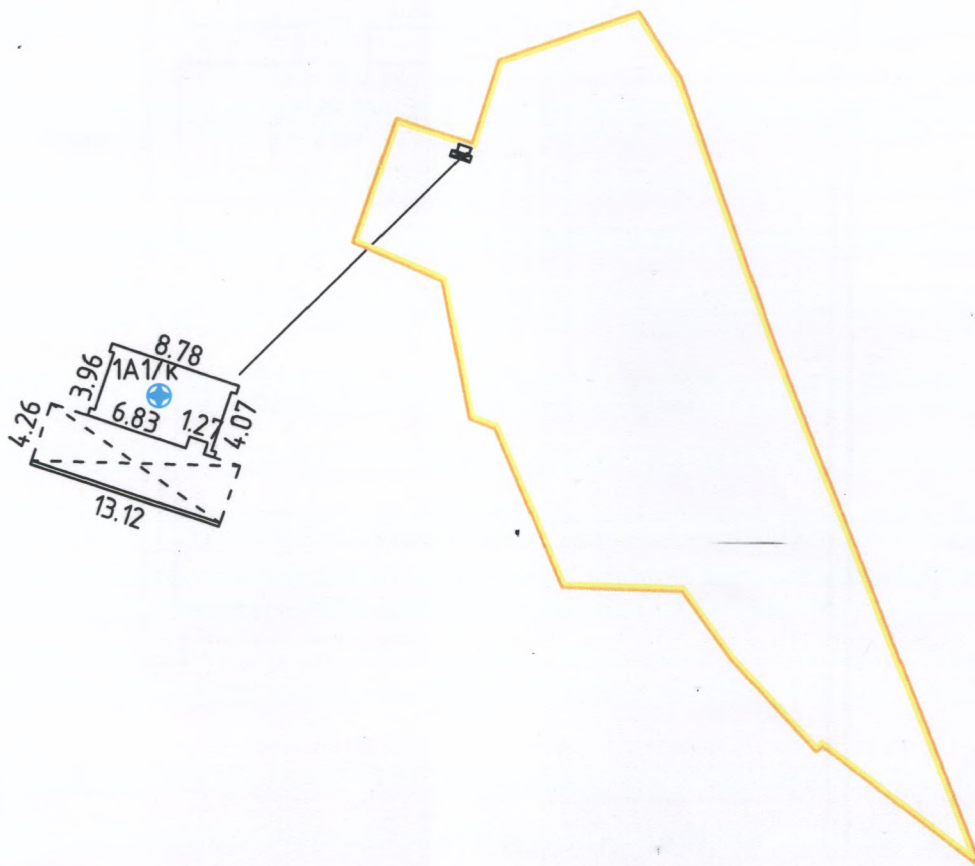
Приложение: 1. Ситуационный план на 1 л.; 2. поэтажные планы на 1 л.

Подпись исполнителя





Схема земельного участка



УСЛОВНЫЕ ОБОЗНАЧЕНИЯ

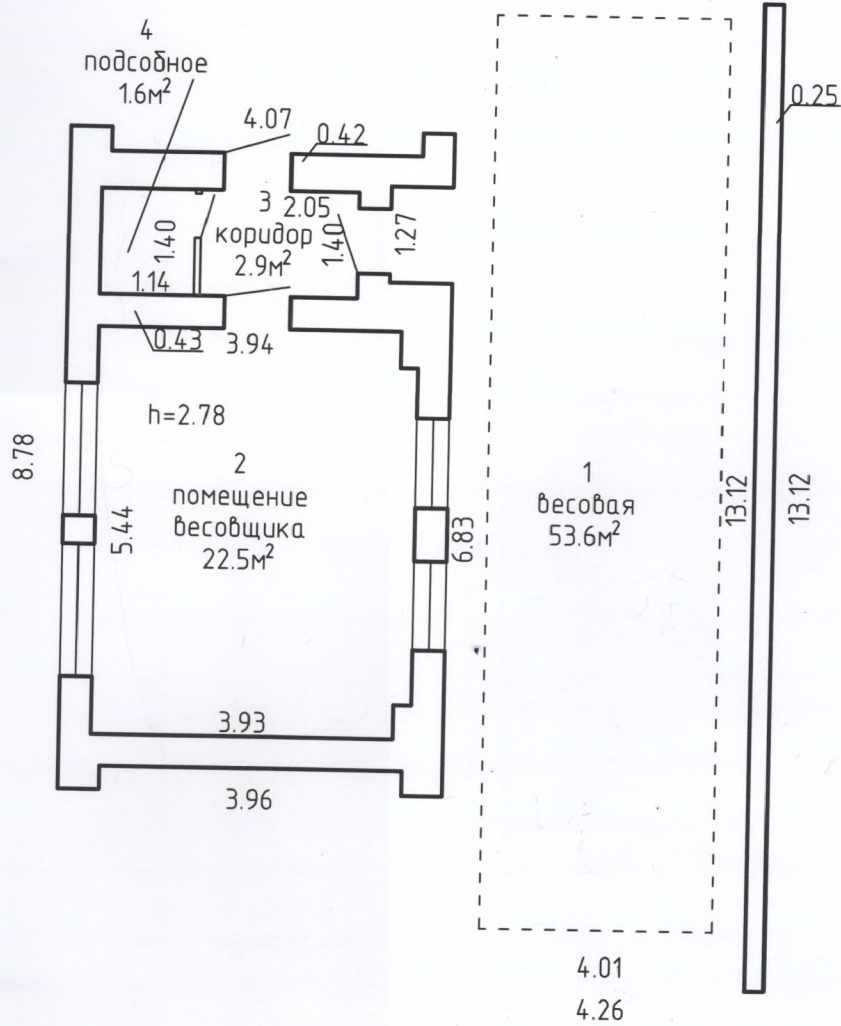
1A1/к	Литер строения
-----	Линия контура строения
—————	Линия границы земельного участка
⊙	Точка геокода

РЧП "Минское областное агентство по государственной регистрации и земельному кадастру"			
Весобая			
223056, Республика Беларусь, Минская обл., Минский р-н, Сеницкий с/с, 82/1, станция Колядичи			
Система координат: местная			
Составлен по состоянию на: 04 мая 2021 г.			
Масштаб	Лист-1	Листов-1	Стр.-4
1:500	Инициалы/Фамилия	Подпись	Дата
Составил	Е.В.Сокол	<i>Е.В.Сокол</i>	.05.2021
Изготовил	Е.В.Сокол	<i>Е.В.Сокол</i>	.05.2021
Проверил	Г.Г.Карпова	<i>Г.Г.Карпова</i>	.05.2021

Поэтажный план

Приложение 2

Этаж: 1



РУП "Минское областное агентство по государственной регистрации и земельному кадастру"			
Весовая			
223056, Республика Беларусь, Минская обл., Минский р-н, Сеницкий с/с, 82/1, станция Колядичи			
Литер - 1А1/к	Секция(подъезд)-	Этаж: 1	
Составлен по состоянию на: 04 мая 2021 г.			
Масштаб	Лист-1	Листов-1	Стр.-5
1:100	ИнициалыФамилия	Подпись	Дата
Составил	Е.В.Сокол	<i>Е.В.Сокол</i>	.05.2021
Изготовил	Е.В.Сокол	<i>Е.В.Сокол</i>	.05.2021
Проверил	Г.Г.Карпова	<i>Г.Г.Карпова</i>	.05.2021