

ГОСУДАРСТВЕННЫЙ КОМИТЕТ ПО ИМУЩЕСТВУ РЕСПУБЛИКИ БЕЛАРУСЬ

ВЕДОМОСТЬ ТЕХНИЧЕСКИХ ХАРАКТЕРИСТИК
на здание

Республиканское унитарное предприятие "Минское областное агентство по государственной
регистрации и земельному кадастру"
(наименование организации по государственной регистрации недвижимого имущества, прав на него и сделок с ним)

Наименование: Магазин

Назначение: Нет сведений

Инвентарный номер: -

Адрес: 223053, Республика Беларусь, Минская обл., Минский р-н,
Боровлянский с/с, д. Боровляны, ул. 40 лет Победы, 10А

Составлен по
состоянию на: 14.02.2024

Составил 27.02.2024
(дата)

Уполномоченное
должностное лицо 27.02.2024
(дата)

К.В. Дрыго
(инициалы, фамилия)

(подпись)
М.П.

К.В. Дрыго
(инициалы, фамилия)

Отметки



В.Ю. Каткович

1. Общие сведения о здании

1. Кадастровый номер земельного участка	623680601101002955 (0.0369)
2. Литер	A1/к
3. Количество надземных этажей, шт.	1
4. Количество подземных этажей, шт.	-
5. Год постройки (дата приемки в эксплуатацию)	1984
6. Год реконструкции	-
7. Физический износ, %	40
8. Объем здания, куб.м	882
9. Наружная площадь (площадь застройки), кв.м.	257 (262)
10. Общая площадь здания, кв.м	209.1
11. Нормируемая площадь здания, кв.м	166.1
12. Количество нежилых изолированных помещений, шт.	-
13. Общая площадь нежилых изолированных помещений, кв.м	-
14. Нормируемая площадь нежилых изолированных помещений, кв.м	-
15. Количество жилых изолированных помещений (квартир), шт.	-
16. Жилая площадь жилого дома (общежития, жилого здания специального назначения), кв.м	-
17. Общая площадь жилых помещений (квартир) жилого дома, кв.м	-
18. Общая площадь квартир по СНБ, кв.м	-
19. Общая площадь жилых помещений общежития, жилого здания специального назначения, кв.м	-
20. Общая площадь помещений общежития, жилого здания специального назначения, кв.м	-
21. Площадь балконов, лоджий, террас и т.п. без учета коэффициентов, кв.м	-
22. Площадь балконов, лоджий, террас и т.п. жилых помещений с учетом коэффициентов, кв.м	-
23. Количество машино-мест, шт.	-
24. Площадь машино-мест, кв.м	-
25. Вид конструкции здания	Бескаркасная
26. Материал наружных стен	Кирпич

2. Сведения о стоимости

Вид стоимости	Дата определения (год уровня цен)	Стоимость, руб.	Документ о стоимости
1	2	3	4
Первоначальная (переоцененная) стоимость	01.01.24	321896.82	Справка ОАО "НЕРУДПРОМ" от №



В.Ю. Кашкевич

3. Распределение помещений и их площадей

3.1. По жилым помещениям

Наименование	Распределение квартир по числу комнат										Жилые помещения в жилых зданиях специального назначения	Иные жилые помещения	Всего
	однокомнатные	двухкомнатные	трехкомнатные	четырёхкомнатные	пятикомнатные	более пяти комнат	Жилые помещения в общежитиях			Итого			
							в общежитиях	в общежитиях	в общежитиях				
1	2	3	4	5	6	7	8	9	10	11	12		
Количество жилых помещений (квартир), шт.	-	-	-	-	-	-	-	-	-	-	-	-	
Количество жилых комнат, шт.	-	-	-	-	-	-	-	-	-	-	-	-	
Жилая площадь, кв. м	-	-	-	-	-	-	-	-	-	-	-	-	
Общая площадь жилых помещений (квартир) жилого дома, кв. м	-	-	-	-	-	-	-	-	-	-	-	-	
Общая площадь жилых помещений общежития (жилого здания специального назначения), кв. м	-	-	-	-	-	-	-	-	-	-	-	-	
Общая площадь квартир по СНБ, кв. м	-	-	-	-	-	-	-	-	-	-	-	-	
Общая площадь здания, кв. м	-	-	-	-	-	-	-	-	-	-	-	-	

3.2. По нежилым помещениям

Назначение	адм.	торг.	склад.	всп. нежил.	Всего
1	2	3	4	5	6
Нормируемая площадь, кв. м	6.9	99.5	59.7		166.1
Общая площадь, кв. м	6.9	99.5	59.7	43.0	209.1

3.3. Благоустройство жилых помещений

Наименование показателя	Отопление		Водопровод	Канализация		Горячее водоснабжение	Ванны (души)	Газ (газоснабжение)	Напольные электроплиты (варочные панели)		
	печное	Центральное		центральная	местная						
										от ГЭЦ или групповой (районной) котельной <*>	от индивидуальных отопительных устройств на <*>
1	2	3	4	5	6	7	8	9	10	11	
Количество изолированных жилых помещений (квартир), шт.	-	-	-	-	-	-	-	-	-	-	-
Общая площадь жилых помещений, кв. м	-	-	-	-	-	-	-	-	-	-	-

<*> Система теплоснабжения централизованная.

<***> Система теплоснабжения децентрализованная (локальная).



В.Ю. Катковски

4. Техническое описание

4.1 Техническое описание здания

№ п/п	Наименование конструктивных элементов и инженерных систем	Описание конструктивных элементов и инженерных систем
1	2	3
1	Фундамент	Железобетон
2	Наружные стены	Кирпичи
3	Внутренние стены	Кирпичи
4	Перегородки	Лист гипсокартонный, Кирпичи
5	Перекрытия	Плита железобетонная
6	Крыша (кровля)	Рулонные кровельные материалы
7	Полы	Плитка, Бетон
8	Окна	Наличие теплых полов: Нет
9	Двери, ворота	Деревянные изделия
10	Отделочные работы:	Металлические изделия, ПВХ профиль, Деревянные изделия
10.1	наружная отделка стен	-
10.2	внутренняя отделка	Оштукатурено, Окрашено
11	Инженерные системы:	Окрашено, Отделка сайдингом, Оштукатурено, Облицовка керамической плиткой
11.1	отопление	-
11.2	водопровод и канализация:	Центральное
11.2.1	холодное водоснабжение	-
11.2.2	канализация	Централизованная система
11.2.3	горячее водоснабжение	Централизованная система
11.2.4	ванны, душ	Нет
11.3	система электрооборудования:	Нет
11.3.1	электроснабжение	-
11.3.2	подключение электроплит	Централизованная система
11.4	газоснабжение	Нет
11.5	вентиляция	Нет
11.6	мусоропровод	Вентиляция с естественным побуждением
11.7	лифты	Нет
11.8	иные	Нет
12	Прочие	-
		Крыльцо(а), Отмостка



42 Т

4.2 Техническое описание основных строений, их составных элементов и принадлежностей

Литер	Наименование	Год постройки (дата приема в эксплуатацию)	Квот, %*	Площадь, кв. м**	Объем, куб. м	Описание конструктивных элементов и инженерных систем***																
						Фундамент	Стены	Перегородки	Перекрытия	Крыша	Полы	Окна	Двери, ворота	Отделка	Отопление	Водопровод	Канализация	Электро-снабжение	Газо-снабжение	Иные	Прочие	
А1/к	Магазин	1984	40	222 (227)	770	-	8	9	10	11	12	13	14	15	16	17	18	19	20	21	22	
1	Пристройка	-	10	35 (35)	112	бет.	п/ф мет., мет. изд.	п/ф мет. изд.	бет.	бет.	бет.	-	дер. изд., мет. изд.	обш.	нет	нет	нет	нет	нет	нет	нет	-

* Для незавершенных строений указывается готовность, %.

** Указывается наружная площадь и площадь застройки, а в отношении погребов и т.п. – площадь по внутреннему периметру.

*** По основному строению описание конструктивных элементов и инженерных систем в данной таблице не приводится.

При внесении сведений по сооружениям графы 5 – 22 объединяются.

Примечание: Ведомость технических характеристик составлена по основаниям, предусмотренным Инструкцией об основаниях назначения и порядке проведения технической инвентаризации недвижимого имущества, а также проверки характеристик недвижимого имущества при совершении регистрационных действий, утвержденной постановлением Государственного комитета по имуществу Республики Беларусь от 24 марта 2015 г. № 11.

абз. 5 п. 28, при проведении технической инвентаризации или проверки характеристик недвижимого имущества выявлены признаки самовольного строительства или несоответствия фактического состояния объекта недвижимого имущества данным реестра признаки (инвентарного дела на объект недвижимого имущества) и отсутствует решение о принятии самовольной постройки в эксплуатацию и ее государственной регистрации в установленном порядке либо решение о согласовании (разрешении) самовольных переустройства и ее переустройства жилого помещения, нежилого помещения в жилом доме;

абз. 8 п. 28, отсутствует решение о возможности использования эксплуатируемого капитального строения, изолированного помещения, машино-места по назначению в соответствии с единой классификацией назначения объектов недвижимого имущества или справка, подписанная руководителем юридического лица, претендующего на возникновение права в отношении эксплуатируемого капитального строения, или претендующим на возникновение права в отношении эксплуатируемого капитального строения индивидуальным предпринимателем, содержащая

В.Ю. Катковский

информацию о том, что капитальное строение эксплуатировалось до 8 мая 2003 г. и по результатам последних проверок замечания органов государственного надзора по нему отсутствуют, а также о назначении капитального строения, по которому оно фактически используется (использовалось ранее, если на момент подачи заказа на выполнение работ капитальное строение не используется).

Строка «Инвентарный номер» не заполнена по причине его отсутствия на момент составления итогового технического документа. Инвентарный номер присваивается при государственной регистрации создания объекта недвижимого имущества и указывается в свидетельстве (удостоверении) о государственной регистрации.

Количество страниц ведомости технических характеристик: 6

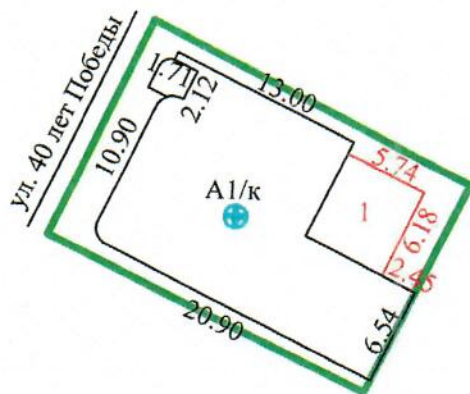
Приложение: 1. Ситуационный план на 1 л.; 2. поэтажные планы на 1 л.



В.Ю. Касковский

Ситуационный план

Приложение 1



РЕСПУБЛИКА БЕЛАРУСЬ
 ОТКРЫТОЕ АКЦИОНЕРНОЕ
 «Нерудпром»
 РЕСПУБЛИКА БЕЛАРУСЬ
 В. В. Дрыго

УСЛОВНЫЕ ОБОЗНАЧЕНИЯ

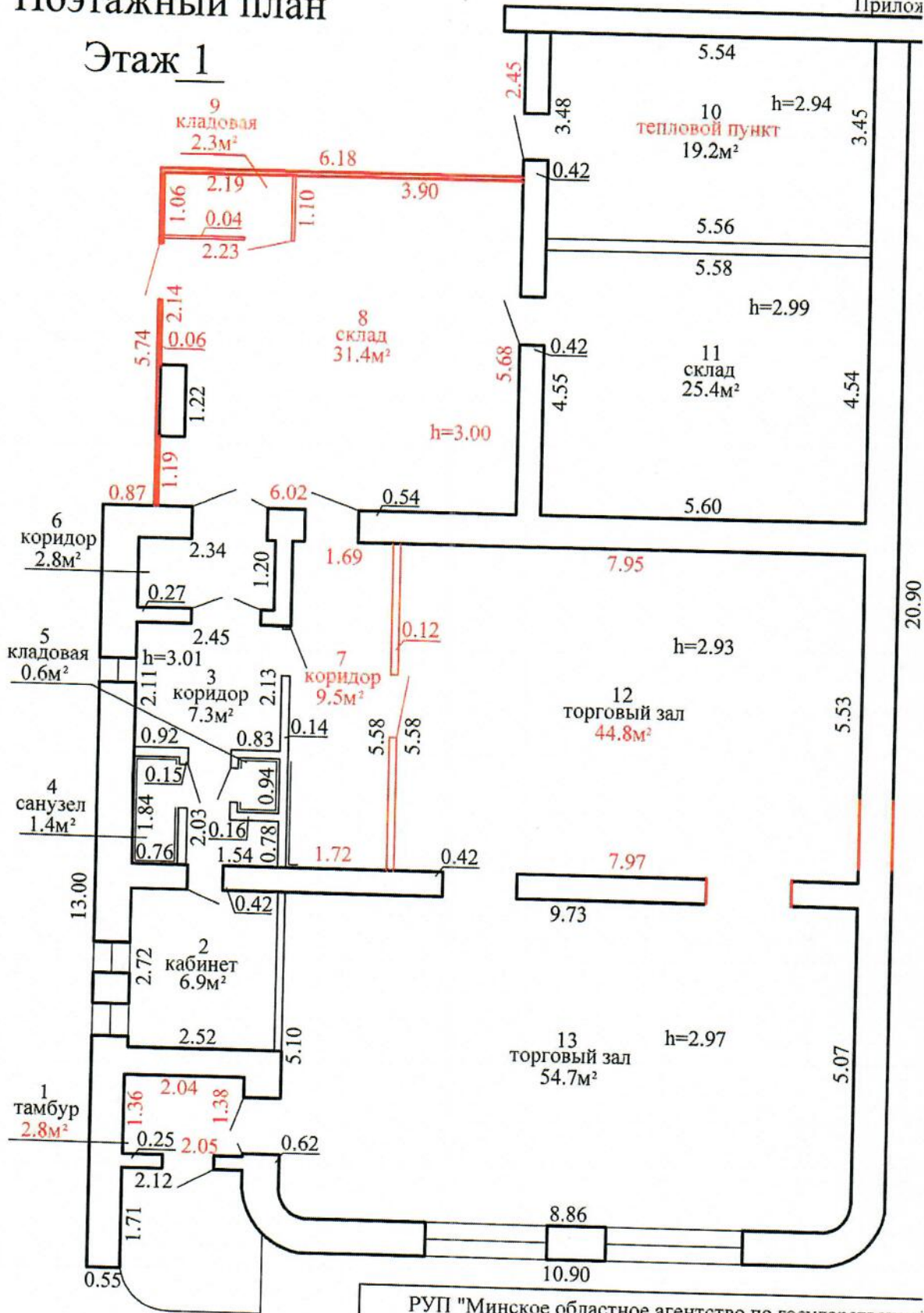
A1/к, 1	Литер строения
	Линии контуров строений
	Линия границы земельного участка
	Точка геокода

РУП "Минское областное агентство по государственной регистрации и земельному кадастру"			
Магазин			
223053, Республика Беларусь, Минская обл., Минский р-н, Боровлянский с/с, д. Боровляны, ул. 40 лет Победы, 10А			
Система координат: местная			
Составлен по состоянию на: 14.02.2024г.			
Масштаб	Лист 1	Листов 1	Стр 4
1:500	Инициалы, Фамилия	Подпись	Дата
Составил	К.В. Дрыго		27.02.2024г.
Оформил	К.В. Дрыго		27.02.2024г.
Проверил	К.В. Дрыго		27.02.2024г.

Поэтажный план

Этаж 1

Прилож



РУП "Минское областное агентство по государственной регистрации и земельному кадастру"			
Магазин			
223053, Республика Беларусь, Минская обл., Минский р- Боровлянский с/с, д. Боровляны, ул. 40 лет Победы, 10А			
Литер <u>A1/к</u>	Секция(подъезд):	Этаж: <u>1</u>	
Составлен по состоянию на: 14.02.2024г.			
Масштаб	Лист <u>1</u>	Листов <u>1</u>	Стр <u>5</u>
1:100	Инициалы,Фамилия	Подпись	Дата
Составил	К.В. Дрыго	<i>[Signature]</i>	27.02.20
Оформил	К.В. Дрыго	<i>[Signature]</i>	27.02.20
Проверил	К.В. Дрыго	<i>[Signature]</i>	27.02.20



М.П. Подпись

И печатью № 5 (листья) (лист 2) Листа 2
С.В. Карюков
С.В. Карюков

Формат А4



С.В. Карюков