

ОКЛАД ПЕР РЕГИСТРАЦИОННОГО ЛЕНА

ГОСУДАРСТВЕННЫЙ КОМИТЕТ ПО ИМУЩЕСТВУ РЕСПУБЛИКИ БЕЛАРУСЬ

## ТЕХНИЧЕСКИЙ ПАСПОРТ

на здание

Республиканское унитарное предприятие "Минское областное агентство по государственной регистрации и земельному кадастру"  
(наименование организации по государственной регистрации недвижимого имущества, прав на него и сделок с ним)

Наименование: Механическая мастерская с котельной  
 Назначение: 2 20 00 - Здание нежилое  
 Инвентарный номер: 600/С-97057  
 Адрес: 223053, Республика Беларусь, Минская обл., Минский р-н, Боровлянский с/с, 68/1, район д. Лесковка  
 Составлен по состоянию на: 20.03.2018

Составил 11.12.2019 Я.Е. Корнеева  
(дата) (подпись) (инициалы, фамилия)  
 Проверил 11.12.2019 Г.Г. Карпова  
(дата) (инициалы, фамилия)  
 Уполномоченное должностное лицо 11.12.2019 Г.Г. Карпова  
(дата) (инициалы, фамилия)

Отметки

### 1. Общие сведения о здании

1. Кадастровый номер земельного участка	623680600001000039 (2.1006)
2. Литер	Б1/к-п
3. Количество надземных этажей, шт.	1
4. Количество подземных этажей, шт.	-
5. Год постройки (Дата приема в эксплуатацию)	2002 (31.12.2002)
6. Год реконструкции	2018
7. Физический износ, %	10
8. Объем здания, куб.м	3207
9. Наружная площадь (площадь застройки), кв.м.	667 (669)
10. Общая площадь здания, кв.м	596.8
11. Нормируемая площадь здания, кв.м	568.0
12. Количество нежилых изолированных помещений, шт.	0
13. Общая площадь нежилых изолированных помещений, кв.м	-
14. Нормируемая площадь нежилых изолированных помещений, кв.м	-
15. Количество жилых изолированных помещений (квартир), шт.	0
16. Жилая площадь жилого дома (общеежития, жилого здания специального назначения), кв.м	-
17. Общая площадь жилых помещений (квартир) жилого дома, кв.м	-
18. Общая площадь квартир по СНБ, кв.м	-
19. Общая площадь жилых помещений общежития, жилого здания специального назначения, кв.м	-
20. Общая площадь помещений общежития, жилого здания специального назначения, кв.м	-
21. Площадь балконов, лоджий, террас и т.п. без учета коэффициентов, кв.м	-
22. Площадь балконов, лоджий, террас и т.п. жилых помещений с учетом коэффициентов, кв.м	-
23. Количество машино-мест, шт.	0
24. Площадь машино-мест, кв.м	-
25. Вид конструкции здания	Бескаркасная
26. Материал наружных стен	Кирпич

### 2. Сведения о стоимости

Вид стоимости	Дата определения (год уровня цен)	Стоимость, руб.	Документ о стоимости
1	2	3	4
Первоначальная стоимость объекта оценки	31.10.19	159790.85	Справка ОАО «МИНСКВОДСТРОЙ» от 22.11.2019 № 3732

4. Техническое описание  
4.1 Техническое описание здания

№ п/п	Наименование конструктивных элементов и инженерных систем	Описание конструктивных элементов и инженерных систем
1	Фундамент	Железобетон
2	Наружные стены	Кирпичи, Панели
3	Внутренние стены	Кирпичи
4	Перегородки	Металлический профиль, Кирпичи
5	Перекрытия	Железобетон
6	Крыша (кровля)	Металлический профиль
7	Полы	Бетон, Плитка
8	Окна	Поливинилхлорид (ПВХ), Стеклоблоки
9	Двери, ворота	Роллеты защитные, Металлы, Дерево
10	Отделочные работы:	
10.1	наружная отделка стен	Оштукатурено и окрашено
10.2	внутренняя отделка	Оштукатурено и окрашено, Обшивка древесностружечными плитами, Облицовка керамической плиткой
11	Инженерные системы:	
11.1	отопление	Котел газовый, Котел на жидком топливе
11.2	водопровод и канализация:	
11.2.1	холодное водоснабжение	Локальная система
11.2.2	канализация	Централизованная система
11.2.3	горячее водоснабжение	Автономная система
11.2.4	ванны, душ	Душ
11.3	система электрооборудования:	
11.3.1	электроосвещение	Централизованная система
11.3.2	подключение электроплит	Нет
11.4	газоснабжение	Нет
11.5	вентиляция	Вентиляция с естественным побуждением
11.6	мусоропровода	Нет
11.7	лифты	Нет
11.8	иные	Противопожарная система
12	Прочие	Крыльцо(а), Смотровая яма

Попись исполнителя




Попись исполнителя

Наименование показателя	Центральное		1	2	3	4	5	6	7	8	9	10	11
	от ТЭЦ или групповой котельной	от индивидуальных устройств											
Наименование показателя	Центральное		1	2	3	4	5	6	7	8	9	10	11
	от ТЭЦ или групповой котельной	от индивидуальных устройств											
Наименование	Центральное	от ТЭЦ или групповой котельной	1	2	3	4	5	6	7	8	9	10	11
Наименование	Центральное	от ТЭЦ или групповой котельной	1	2	3	4	5	6	7	8	9	10	11
Наименование	Центральное	от ТЭЦ или групповой котельной	1	2	3	4	5	6	7	8	9	10	11

3.3. Влагоустойчивость жилых помещений

Наименование	1	2	3	4	5	6	7	8	9	10	11	12
Историческая площадь, кв. м	568.0	568.0	568.0	568.0	568.0	568.0	568.0	568.0	568.0	568.0	568.0	568.0
Общая площадь, кв. м	568.0	568.0	568.0	568.0	568.0	568.0	568.0	568.0	568.0	568.0	568.0	568.0

3.2. По нежилым помещениям

Наименование	Распределение квартир по числу комнат											
	1	2	3	4	5	6	7	8	9	10	11	12
Наименование	Распределение квартир по числу комнат											
	1	2	3	4	5	6	7	8	9	10	11	12
Количество жилых помещений (квартир), шт.	-	-	-	-	-	-	-	-	-	-	-	-
Жилая площадь, кв. м	-	-	-	-	-	-	-	-	-	-	-	-
Общая площадь жилых помещений (квартир)	-	-	-	-	-	-	-	-	-	-	-	-
Общая площадь жилых помещений специального назначения), кв. м	-	-	-	-	-	-	-	-	-	-	-	-
Общая площадь квартир по СНиП, кв. м	-	-	-	-	-	-	-	-	-	-	-	-
Общая площадь здания, кв. м	-	-	-	-	-	-	-	-	-	-	-	-

3.1. По жилым помещениям и их площадям

## 4.2 Техническое описание основных строений, их составных элементов и принадлежностей

Литер	Наименование	Год постройки (дата приема в эксплуатацию)	Износ, %*	Площадь, кв.м**	Объем, куб.м	Описание конструктивных элементов и инженерных систем***															
						фундамент	стены	перегородки	перекрытия	крыша	полы	окна	двери, ворота	отделка	отопление	водопровод	канализация	электро- снабжение	газо- снабжение	лифт	прочие
1	2	3	4	5	6	7	8	9	10	11	12	13	14	15	16	17	18	19	20	21	22
Б1/к-п	Механическая мастерская с котельной	2002 (31.12.200 2)	10	667 (669)	3207	-	-	-	-	-	-	-	-	-	-	-	-	-	-	-	-

\* Для незавершенных строений указывается готовность, %.

\*\* Указывается наружная площадь и площадь застройки, а в отношении погребов и т.п. – площадь по внутреннему периметру.

\*\*\* По основному строению описание конструктивных элементов и инженерных систем в данной таблице не приводится.

При внесении сведений по сооружениям графы 5 – 22 объединяются.

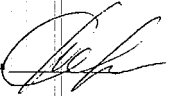
Примечание:

Количество страниц технического паспорта : 5

Приложение: 1. Ситуационный план на 1 л.; 2. поэтажные планы на 1 л.

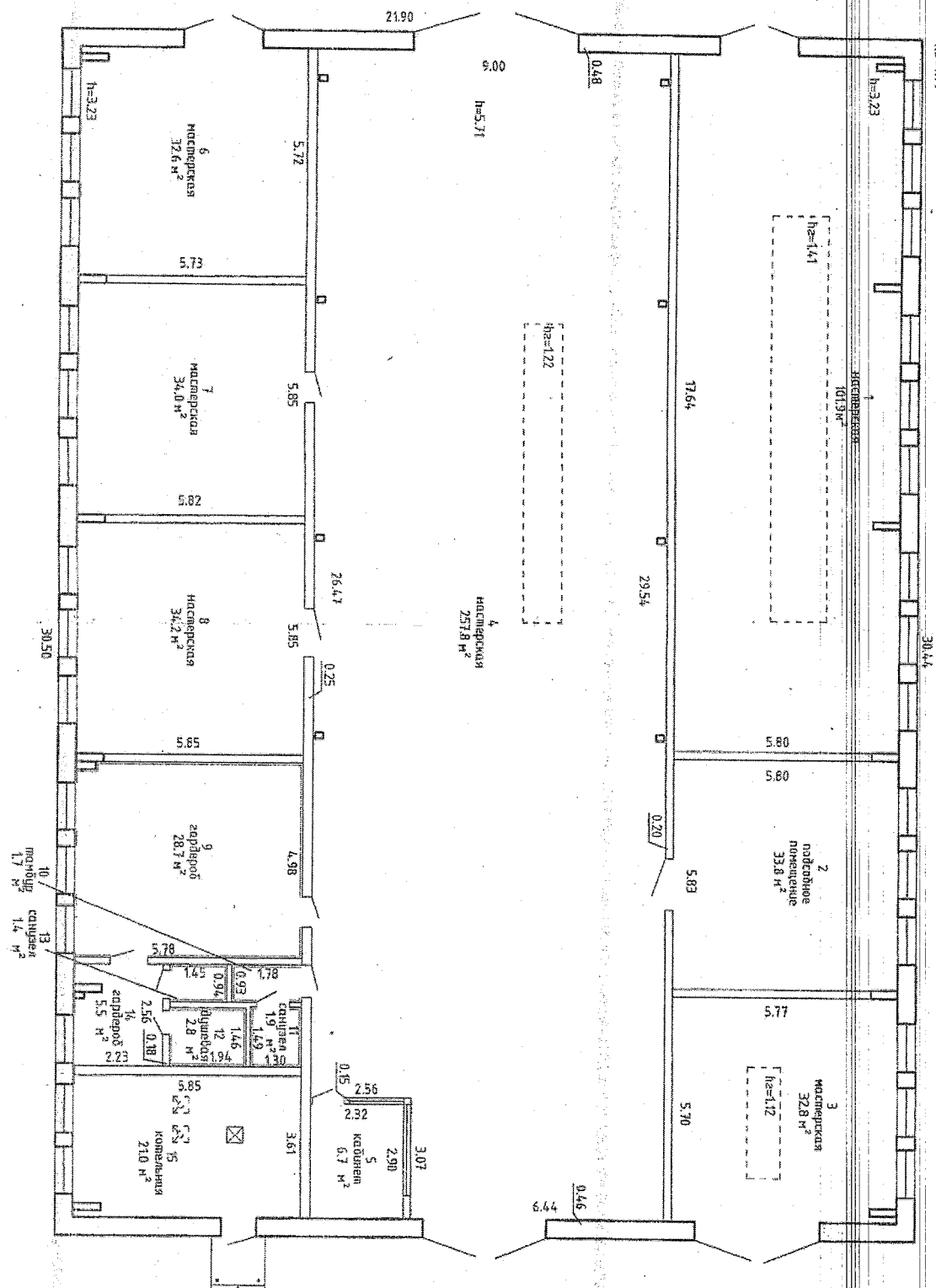
*Принят храниться в БД РКНС и сов. дом.*

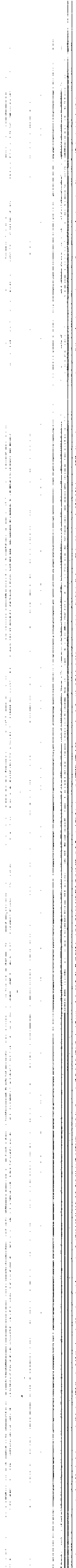
Подпись исполнителя





Но-4, 77





0

0