

## ГОСУДАРСТВЕННЫЙ КОМИТЕТ ПО ИМУЩЕСТВУ РЕСПУБЛИКИ БЕЛАРУСЬ

**ТЕХНИЧЕСКИЙ ПАСПОРТ**  
**на изолированное помещение**

Бобруйский филиал Республиканского унитарного предприятия "Могилевское агентство по государственной регистрации и земельному кадастру"  
 (наименование организации по государственной регистрации недвижимого имущества, прав на него и сделок с ним)


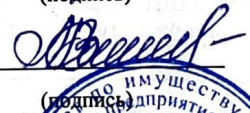

Наименование: Административное помещение

Назначение: 4 02 02 - Административное помещение

Инвентарный номер: 710/D-55740

Адрес: 213830, Республика Беларусь, Могилевская обл., г. Бобруйск, ул. Гоголя, 185-6

Составлен по состоянию на: 06.11.2019

Составил	<u>13.11.2019</u> (дата)	 (подпись)	<u>Н.А. Наливайко</u> (инициалы, фамилия)
Проверил	<u>13.11.2019</u> (дата)	 (подпись)	<u>О.В. Маслакова</u> (инициалы, фамилия)
Уполномоченное должностное лицо	<u>13.11.2019</u> (дата)	 (подпись)	<u>Е.Н. Шавель</u> (инициалы, фамилия)

Отметки

## 1. Общие сведения об изолированном помещении

1. Подъезд (секция)	-
2. Этаж	2-й
3. Количество этажей, шт.	1
4. Общая площадь нежилого изолированного помещения, кв.м	238.2
5. Нормируемая площадь нежилого изолированного помещения, кв.м	199.9
6. Количество жилых комнат, шт.	-
7. Жилая площадь квартиры, кв.м	-
8. Общая площадь жилого помещения (квартиры), кв.м	-
9. Общая площадь квартиры по СНБ, кв.м	-
10. Жилая площадь общежития, специального жилого помещения, кв.м	-
11. Общая площадь жилых помещений общежития, специального жилого помещения, кв.м	-
12. Общая площадь помещений общежития, специального жилого помещения, кв. м.	-
13. Площадь балконов, лоджий, террас и т.п. без учета коэффициентов, кв.м	-
14. Площадь балконов, лоджий, террас и т.п. жилых помещений с учетом коэффициентов, кв.м	-
15. Объем, куб.м	-

## 2. Сведения о капитальном строении

1. Инвентарный номер	710/С-42277
2. Наименование	Здание административно-бытового корпуса
3. Назначение	22910 - Здание административно-хозяйственное
4. Количество надземных этажей, шт.	3
5. Количество подземных этажей, шт.	-
6. Год постройки (дата приемки в эксплуатацию)	1988
7. Год реконструкции	-
8. Общая площадь здания, кв.м	1419.5
9. Общая площадь жилых помещений (квартир) жилого дома, кв.м	0.0
10. Общая площадь нежилых изолированных помещений, кв.м	1369.3
11. Площадь машино-мест, кв.м	0.0
12. Материал стен	Кирпичи, Панели
13. Лифты	Нет
14. Составные части и принадлежности	АЗ/кп - Здание административно-бытового корпуса

## 3. Сведения о стоимости

Вид стоимости	Дата определения (год уровня цен)	Стоимость, руб.	Документ о стоимости
1	2	3	4
Нет сведений	-	-	-



## 4. Благоустройство жилого помещения

Наименование показателя	Отопление			Водопровод	Канализация		Горячее водоснабжение	Ванная (душ)	Газ (газоснабжение)	Напольные электроплиты (варочные панели)
	летнее	Центральное			центральная (уличная)	местная				
		от ТЭЦ или групповой (районной) котельной	от индивидуальных отопительных устройств на _____							
1	2	3	4	5	6	7	8	9	10	11
Количество изолированных жилых помещений (квартир), шт.	-	-	-	-	-	-	-	-	-	-
Общая площадь жилых помещений, кв. м	-	-	-	-	-	-	-	-	-	-



## 5. Техническое описание

## 5.1 Техническое описание изолированного помещения

№ п/п	Наименование конструктивных элементов и инженерных систем	Описание конструктивных элементов и инженерных систем
1	2	3
1	Фундамент	-
2	Наружные стены	Панели, Кирпичи
3	Внутренние стены	Нет
4	Перегородки	Кирпичи, Плита гипсолитовая
5	Перекрытия	Плита железобетонная
6	Крыша (кровля)	-
7	Полы	Плитка, Бетон
8	Окна	Дерево
9	Двери, ворота	Дерево
10	Отделочные работы:	-
10.1	наружная отделка стен	Окрашено
10.2	внутренняя отделка	Окрашено, Облицовка
11	Инженерные системы:	-
11.1	отопление	Центральное
11.2	водопровод и канализация:	-
11.2.1	холодное водоснабжение	Централизованная система
11.2.2	канализация	Централизованная система
11.2.3	горячее водоснабжение	Нет
11.2.4	ванны, душ	Нет
11.3	система электрооборудования:	-
11.3.1	электроснабжение	Централизованная система
11.3.2	подключение электроплит	Нет
11.4	газоснабжение	Нет
11.5	вентиляция	Вентиляция с естественным побуждением
11.6	мусоропровод	Нет
11.7	лифты	Нет
11.8	иные	Нет
12	Прочие	Нет

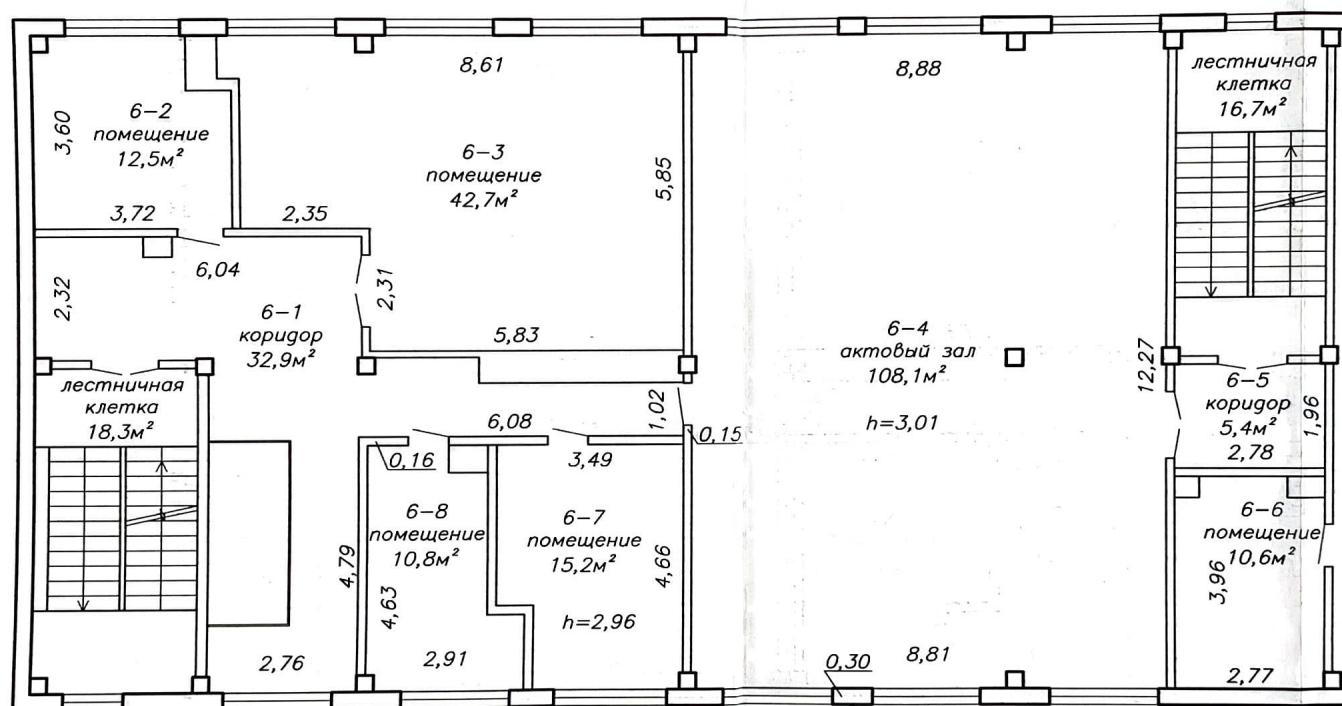
Примечание: Лестничные клетки площадью 18,3м<sup>2</sup> и 16,7м<sup>2</sup> относятся к помещениям общего пользования.

Количество страниц технического паспорта : 4

Приложение: 1. поэтажные планы на 1 л.



План изолированного помещения  
Секция (подъезд) – Этаж 2



и.п.6 199,9м<sup>2</sup>  
238,2м<sup>2</sup>

Бобруйский филиал РУП "Могилевское агентство по государственной регистрации и земельному кадастру" Административное помещение			
213830, Республика Беларусь, Могилевская обл., г. Бобруйск, ул. Гоголя, 185-6			
Литер –	Секция (подъезд) –	Этаж 2	
Составлен по состоянию на 06.11.2019			
Масштаб	Лист 1	Листов 1	Стр. 5
1:100	Инициалы, Фамилия	Подпись	Дата
Составил	Н.А.Наливайко	<i>[Signature]</i>	18.11.2019
Изготовил	Н.А.Наливайко	<i>[Signature]</i>	18.11.2019
Проверил	О.В.Маслакова	<i>[Signature]</i>	18.11.2019