

РЕСПУБЛИКА БЕЛАРУСЬ  
ЕДИНЫЙ ГОСУДАРСТВЕННЫЙ РЕГИСТР НЕДВИЖИМОГО  
ИМУЩЕСТВА, ПРАВ НА НЕГО И СДЕЛОК С НИМ

Государственный комитет по имуществу Республики Беларусь  
РУП "Витебское агентство по государственной регистрации и  
земельному кадастру"

СВИДЕТЕЛЬСТВО (УДОСТОВЕРЕНИЕ) № 200/563-1806  
О ГОСУДАРСТВЕННОЙ РЕГИСТРАЦИИ

По заявлению № 28584/16:563 от 13 июня 2016 года  
в отношении капитального строения с инвентарным номером  
200/С-75372, расположенного по адресу: Витебская обл., г. Витебск,  
ул. Мясникова, 3, объем заполнения - 160 м.куб., назначение -  
Сооружение неустановленного назначения, наименование -  
пропарочная камера

произведена государственная регистрация:

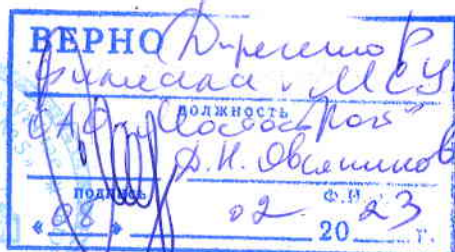
1. перехода права собственности на капитальное строение,  
правообладатель - юридическое лицо, резидент Республики Беларусь  
Открытое акционерное общество "Мостострой".

Приложения: нет

Примечания: нет

Свидетельство составлено 16 июня 2016 года

Регистратор *Камадей Ольга Александровна* 563







# ТЕХНИЧЕСКИЙ ПАСПОРТ на сооружение

составлен по состоянию на «6» ноября 2008 г.

РУП «Витебское агентство по  
государственной регистрации и земельному кадастру»  
(наименование организации по государственной регистрации)

Наименование Пропарочная камера

Назначение Сооружение неустановленного назначения

Инвентарный номер 200/с-75572

Адрес (местонахождение) Республика Беларусь, Витебская обл., г. Витебск,  
ул. Мясникова, 3, пропарочная камера

Геокод X=6109359.6 Y=3201643.6

Паспорт составил \_\_\_\_\_  
(подпись) В.С. Буров  
(инициалы, фамилия)

Дата составления «17» сентября 2010 г.

Паспорт проверил \_\_\_\_\_  
(подпись) В.А. Богачёв  
(инициалы, фамилия)

Дата проверки «17» сентября 2010 г.

Уполномоченное  
должностное лицо Директор \_\_\_\_\_  
(должность) (подпись) Л.С. Яковлев  
(инициалы, фамилия)



### Отметки о произведенных обследованиях

«\_\_» \_\_\_\_\_ 20\_\_ г. Изменений нет \_\_\_\_\_  
(подпись) (инициалы, фамилия)  
М.П.

Уполномоченное должностное лицо \_\_\_\_\_  
(подпись) (инициалы, фамилия)  
М.П.

«\_\_» \_\_\_\_\_ 20\_\_ г. Изменений нет \_\_\_\_\_  
(подпись) (инициалы, фамилия)  
М.П.

Official stamp of the Vitebsk Agency for State Registration and Land Cadastre. The stamp contains the text 'Витбское агентство по государственной регистрации и земельному кадастру' and 'М.П.'. It is surrounded by a signature and the initials 'М.П.'.



Official stamp of the Vitebsk Agency for State Registration and Land Cadastre. The stamp contains the text 'Витбское агентство по государственной регистрации и земельному кадастру' and 'М.П.'. It is surrounded by a signature and the initials 'М.П.'.



# 1. СИТУАЦИОННЫЙ ПЛАН

Масштаб 1:2 000



Условные обозначения:



панорамная камера (литера Б)

границы земельного участка

кадастровый номер земельного участка

- геочод

240100000002000104

координаты геочода:  $x=6109359,6$   $y=3201643,6$

Подпись исполнителя



2. Перечень объектов (составных элементов), входящих в состав сооружения

Литер	Наименование объекта
Б	Пропарочная камера

3. Общие сведения о сооружении

Наименование характеристики и ее единица измерения	Значение характеристики
Дата ввода в эксплуатацию/Дата консервации	1989 г.
Кадастровый номер земельного участка	240100000002000104
Общее количество составных элементов, шт.	1
Тип конструкции	железобетонная
Способ установки	заглубленный
Площадь застройки, м. <sup>2</sup>	102
Строительный объем, м. <sup>3</sup>	184
Объем заполнения, м. <sup>3</sup>	160
Вид стоимости	восстановительная на 01.01.2010 г.
Стоимость, руб.	15196767
Износ, %	38

4. Характеристики объекта, входящего в состав сооружения

4.1 Б - Пропарочная камера

Наименование характеристики и ее единица измерения	Значение характеристики
Материал	железобетон
Длина, м.	16,78
Ширина, м.	6,05
Глубина, м.	1,80

Подпись исполнителя





#### 4.1.1 Стенки

Наименование характеристики и ее единица измерения	Значение характеристики
Толщины стенок, м.	0,20
Материал	железобетон

#### 4.1.2 Днище

Наименование характеристики и ее единица измерения	Значение характеристики
Тип	монолитное
Материал	бетон

#### 4.1.3 Фундамент

Наименование характеристики и ее единица измерения	Значение характеристики
Вид	монолитный
Материал	железобетон

#### 4.1.4 Покрытие

Наименование характеристики и ее единица измерения	Значение характеристики
Тип	съёмное
Материал	железобетон
Габаритные размеры плиты покрытия:	
длина, м.	6,10
ширина, м.	2,10
толщина, м.	0,16
Количество плит покрытия, шт.	8

Подпись исполнителя





5. Перечень материалов, прилагаемых к техническому паспорту

Приложение 1 План расположения сооружения

Приложение 2 План сооружения

Приложение 3 Фотографии сооружения и его составных элементов

Количество листов: 8

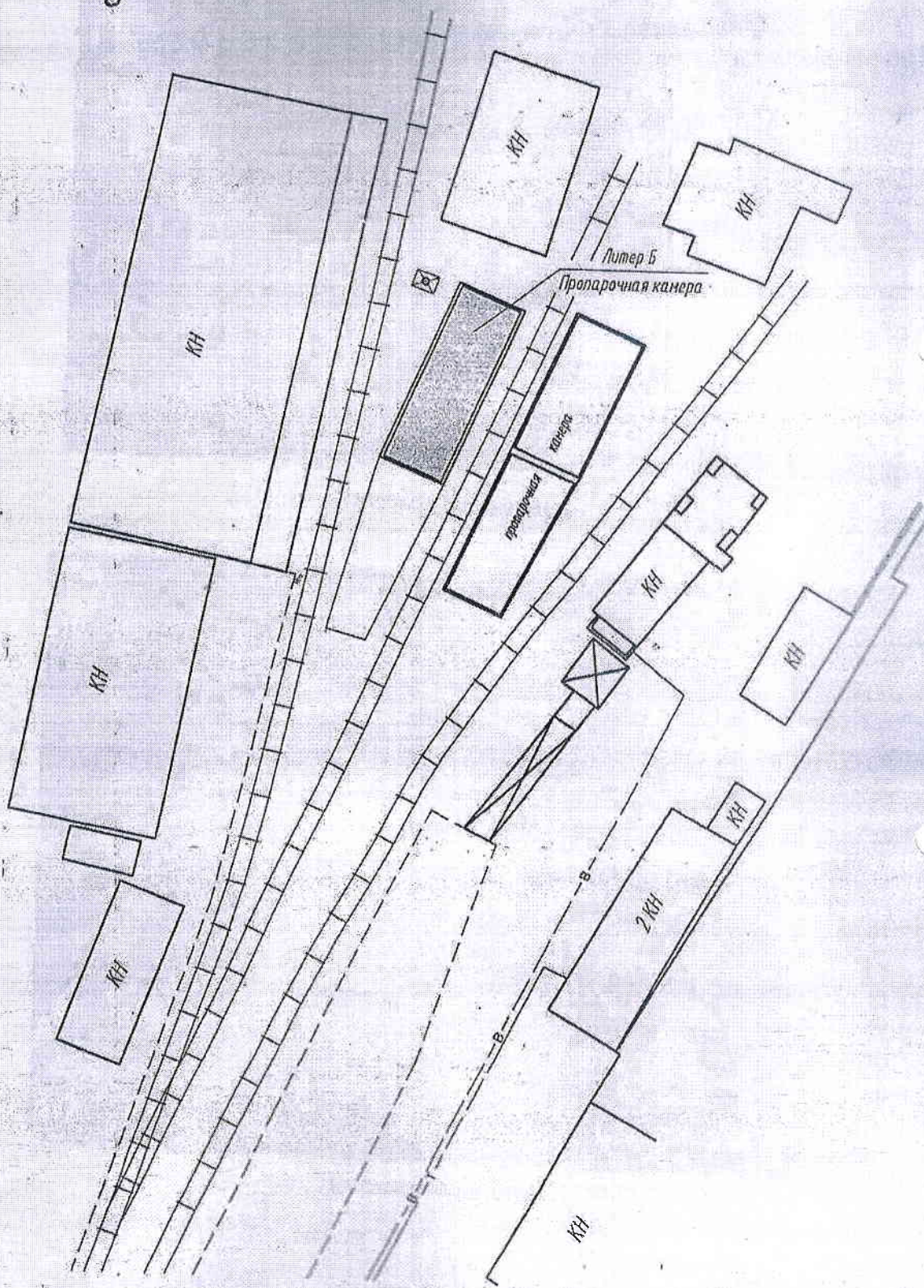
Подпись исполнителя







6  
Приложение 1 План расположения сооружения  
Масштаб 1:500

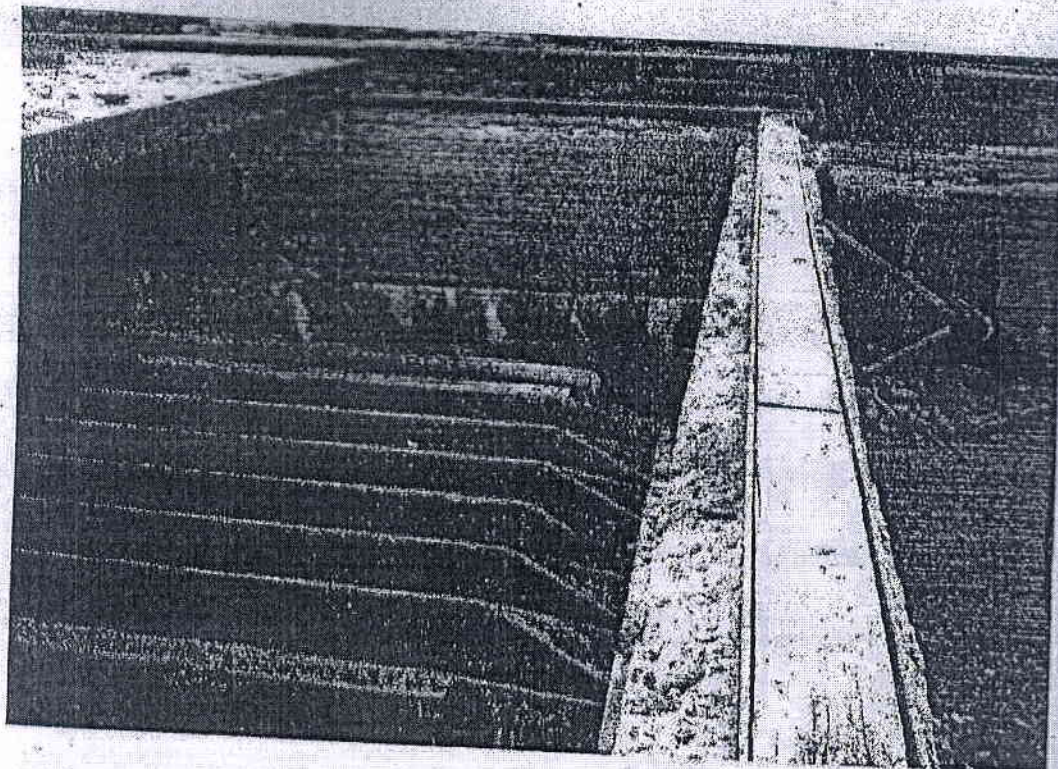


Подпись исполнителя

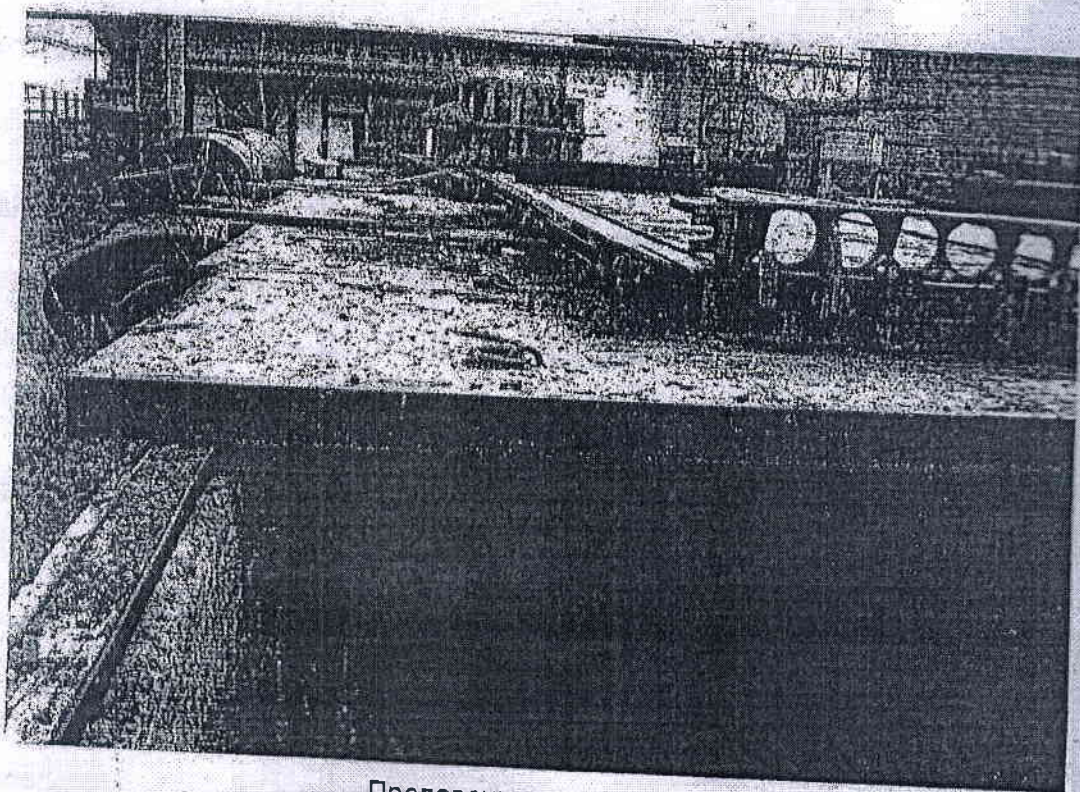


Приложение 3

Фотосъемка сооружения и его составных элементов



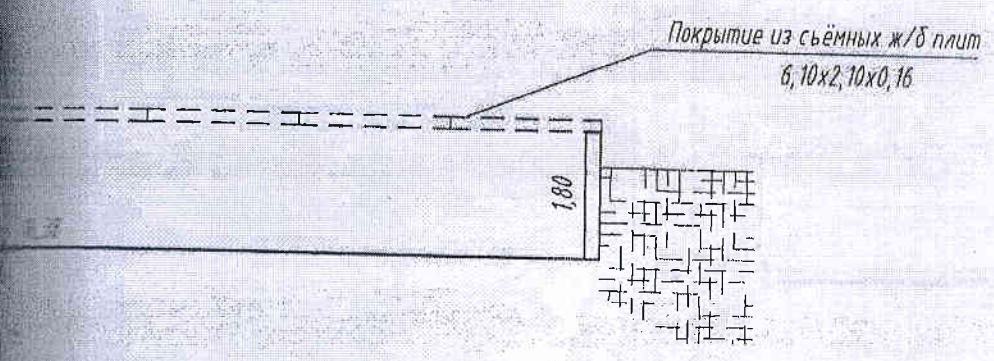
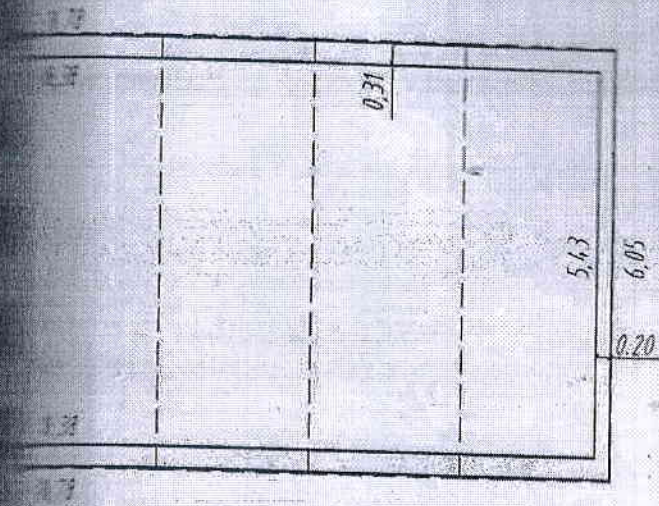
Пропарочная камера



Пропарочная камера



План сооружения  
1:100



Подпись исполнителя \_\_\_\_\_



