

РЕСПУБЛИКА БЕЛАРУСЬ
ЕДИНЫЙ ГОСУДАРСТВЕННЫЙ РЕГИСТР НЕДВИЖИМОГО
ИМУЩЕСТВА, ПРАВ НА НЕГО И СДЕЛОК С НИМ

Государственный комитет по имуществу Республики Беларусь
РУП "Витебское агентство по государственной регистрации и
земельному кадастру"

СВИДЕТЕЛЬСТВО (УДОСТОВЕРЕНИЕ) № 200/563-1762
О ГОСУДАРСТВЕННОЙ РЕГИСТРАЦИИ

По заявлению № 25083/16:563 от 24 мая 2016 года

в отношении **капитального строения** с инвентарным номером
200/С-48698, расположенного по адресу: Витебская обл., г. Витебск,
ул. Мясникова, 3, площадь - 74.4 кв.м., назначение - Здание
специализированное для обработки древесины и производства
изделий из дерева, включая мебель, наименование - столярная
мастерская

произведена государственная регистрация:

1. перехода права собственности на капитальное строение,
правообладатель - юридическое лицо, резидент Республики Беларусь
Открытое акционерное общество "Мостострой".

Приложения: нет

Примечания: нет

Свидетельство составлено 30 мая 2016 года

Регистратор *Камадей Ольга Александровна* 563



Утверждено 11.03.97

№ 959

Каркас

Приложение 11
к Инструкции о порядке проведения
технической инвентаризации и проверки
характеристик капитальных строений (зданий,
сооружений), незавершенных законсервированных
капитальных строений, изолированных помещений

Форма тп

ГОСУДАРСТВЕННЫЙ КОМИТЕТ ПО ИМУЩЕСТВУ
РЕСПУБЛИКИ БЕЛАРУСЬ

ТЕХНИЧЕСКИЙ ПАСПОРТ
на нежилое здание (сооружение)

составлен по состоянию на « 10 » МАРТА 2008 г.

ОУП «Витебское агентство по государственной
регистрации и земельному кадастру»
(наименование организации по государственной регистрации)

Инвентарный номер 200/с - 48698

СТОЛЯРНАЯ МАСТЕРСКАЯ
(назначение здания (сооружения))

пункт г. Витебск

Мясникова

3



ВЕРНО на 4х листах
Директор филиала
Филиал ОАО «Мостобудуице»
Ф.И.О. Ф.И. Овчинников
02 20 23 г.

Отметки о произведенных обследованиях:

200 г. «Изменений нет»

(подпись) (Фамилия, Инициалы)

Уполномоченное должностное лицо

(подпись) (Фамилия, Инициалы)

М.П.

200 г. «Изменений нет»

(подпись) (Фамилия, Инициалы)

(подпись) (Фамилия, Инициалы)

М.П.

Подпись исполнителя

29

Official stamp of the Vitebsk branch of the State Committee for Property of the Republic of Belarus. Includes a signature box with the text: ВЕРНО на 4х листах, Директор филиала, Филиал ОАО «Мостобудуице», Ф.И.О. Ф.И. Овчинников, 02 20 23 г.

Республика Беларусь

1. Область
2. Район
3. Сельский совет
4. Населенный пункт
5. Район в городе
6. Улица
7. Геокод

г. Витебск
Железнодорожный
Мясникова

8. Номер квартала	
9. Номер картограммы	
10. Литер	5 В. 1 М. Б.

1. ОБЩИЕ СВЕДЕНИЯ О ЗДАНИИ (СООРУЖЕНИИ)

Таблица 1

1. Серия, тип проекта		9. Общая площадь жилых помещений (квартир), м кв.	
2. Количество этажей, шт.	7	10. Жилая площадь, м кв.	
3. Количество подземных этажей, шт.		11. Количество квартир, шт.	
4. Площадь застройки, м кв.	84	12. Число жилых комнат, шт.	
5. Объем здания, м куб.	279	13. Материал стен	Ж. бетон. Кирпич.
6. Общая площадь здания, м кв.	74.4	14. Год постройки	1987
7. Основная (нормируемая) площадь здания, м кв.	74.4	15. Физический износ, %	25
8. Количество нежилых изолированных помещений, шт.			

2. СВЕДЕНИЯ О ЗЕМЕЛЬНОМ УЧАСТКЕ

Таблица 2

Кадастровый номер земельного участка	Площадь земельного участка, м кв.	Наименование документа, удостоверяющего право на земельный участок	Номер документа, удостоверяющего право на земельный участок
Застроенная площадь, м кв.			
Всего	Под основным строением	Под прочими строениями и сооружениями	
84	84		

Подпись исполнителя

29

3. Распределение нежилых помещений и их площадей

Таблица 3

Площадь	Наименование	Административные	Торговые	Лечебно-санитарные	Складские	Спортивные	Школьные, учебно-воспитательные, научные	Бытового обслуживания	Культурно-просветительские
1		2	3	4	5	6	7	8	9
	Основная (нормируемая) площадь, м кв.								
	Вспомогательная площадь, м кв.								
	Общая площадь здания, м кв.								

Площадь	Наименование	Гаражи	Столяр. мастерская	Во вспомогательных помещениях										Итого					
				10	11	12	13	14	15	16	17	18	19						
	Основная (нормируемая) площадь, м кв.																	20	74,4
	Вспомогательная площадь, м кв.																		74,4
	Общая площадь, м кв.																		74,4

4. Гостиницы, профилактории, санатории, дома отдыха, больницы, школы, детские сады и т.д.

Таблица 4

палат, степен	классов, аудиторий	комнат для отдыха и игр	номеров	в том числе				четырёхместные и более	Количество мест
				одноместные	двухместные	трехместные			

Подпись исполнителя

ЗФ

5. Распределение жилых помещений и их площадей

Таблица 5

Наименование	Распределение жилых помещений по числу комнат										Итого в отдельных квартирах	Итого в общежитиях
	однокомнатные	двухкомнатные	трехкомнатные	четырёхкомнатные	пятикомнатные	более пяти комнат	в том числе			Итого		
							в мансардах	в подвалах	в цокольных этажах			
1	2	3	4	5	6	7	8	9	10	11	12	
Количество квартир												
Количество жилых комнат												
Жилая площадь, м кв.												
Общая площадь жилых помещений (квартир), м кв.												
Общая площадь здания (общая площадь квартир (проектная) по СНБ), м кв.												

6. Благоустройство площадей здания (сооружения), м кв.

Таблица 6

Наименование	Отопление										Канализация			Горячее водоснабжение			Газоснабжение		
	водопровод	центральное										местная	центральная	от колонок	центральное	от индивидуальных газ	сетевое	водопровод	лифт
		от АГВ	от ТЭЦ	от собственной котельной		от групповой котельной		на твердом топливе	на газе	на газе	на газе								
				на твердом топливе	на газе	на твердом топливе	на газе												
1	2	3	4	5	6	7	8	9	10	11	12	13	14	15	16	17	18	19	20
Общая площадь здания					74.4														
Основная (нормируемая) площадь помещений (квартир)					74.4														
Жилая площадь																			

Подпись исполнителя

[Handwritten Signature]

9. ЭКОНОМИЧЕСКИЕ ХАРАКТЕРИСТИКИ НЕЖИЛОГО ДОМА (СООРУЖЕНИЯ)

Таблица

№ п/п	Вид стоимости	В ценах какого года определена стоимость	Дата определения	Сумма (руб.)
1	2	3	4	5
1	Первоначальная			
2	Восстановительная			
3	Остаточная			

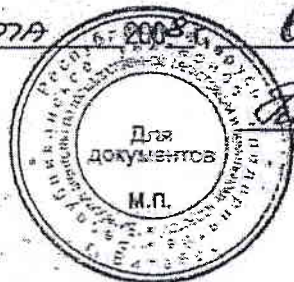
10. ОСОБЫЕ ОТМЕТКИ.

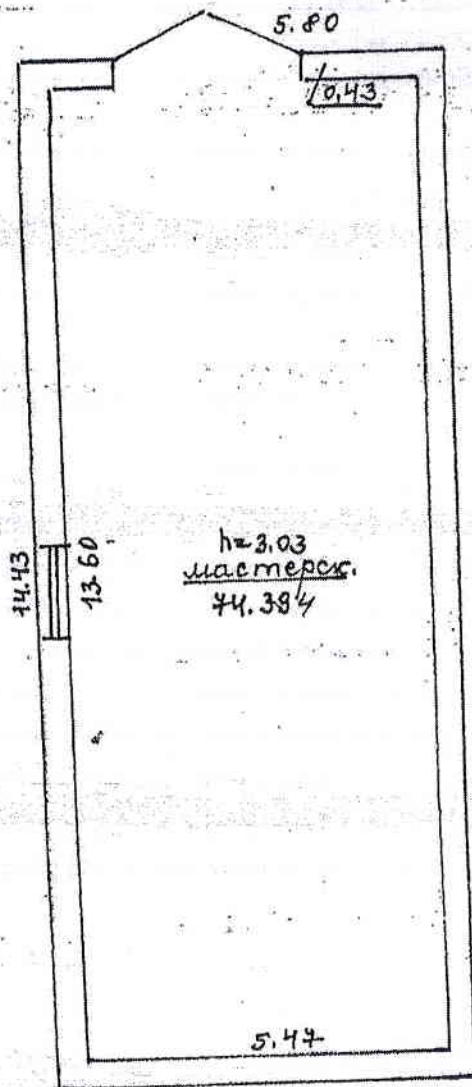
- Содержание: 1. поэтажные планы на 1 листах.
 2. План расположения строений на земельном участке на _____ листах.

Экспорт составил: « 18 » МАРТА 2008г. И.Ф. (ИВАНОВА С.С.)
(подпись) (Фамилия, Инициалы)

Экспорт проверил: « 18 » МАРТА 2008г. Р.В. (ОСИПЕНКО Р.В.)
(подпись) (Фамилия, Инициалы)

Уполномоченное должностное лицо М. (КОМЛОВА М.)
(подпись) (Фамилия, Инициалы)





44.384

10.03.2008г. *[Signature]*

20 г. *[Signature]*
О.И.О.

31 12 97

Витневск
Мастикова, 3

[Signature]

500 $\frac{1}{2}$