

РЕСПУБЛИКА БЕЛАРУСЬ
ЕДИНЫЙ ГОСУДАРСТВЕННЫЙ РЕГИСТР НЕДВИЖИМОГО
ИМУЩЕСТВА, ПРАВ НА НЕГО И СДЕЛОК С НИМ

Государственный комитет по имуществу Республики Беларусь
РУП "Витебское агентство по государственной регистрации и
земельному кадастру"

СВИДЕТЕЛЬСТВО (УДОСТОВЕРЕНИЕ) № 200/563-1804
О ГОСУДАРСТВЕННОЙ РЕГИСТРАЦИИ

По заявлению № 28580/16:563 от 13 июня 2016 года
в отношении капитального строения с инвентарным номером
200/С-48697, расположенного по адресу: Витебская обл., г. Витебск,
ул. Мясникова, 3, площадь - 19.1 кв.м., назначение - Здание
специализированное складов, торговых баз, баз
материально-технического снабжения, хранилищ, наименование -
склад ГСМ

произведена государственная регистрация:

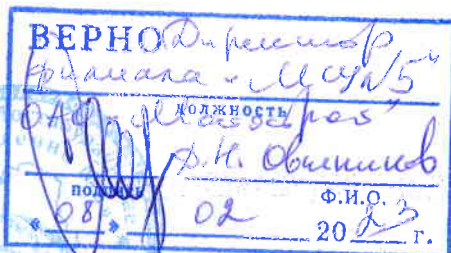
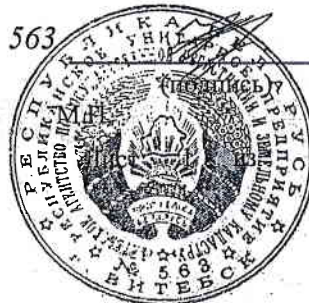
1. перехода права собственности на капитальное строение,
правообладатель - юридическое лицо, резидент Республики Беларусь
Открытое акционерное общество "Мостострой".

Приложения: нет

Примечания: нет

Свидетельство составлено 16 июня 2016 года

Регистратор *Камадей Ольга Александровна 563*



№ 958

Приложение 11
к Инструкции о порядке проведения
технической инвентаризации и проверки
характеристик капитальных строений (зданий,
сооружений), незавершенных законсервированных
капитальных строений, изолированных помещений

Форма тп 4

ГОСУДАРСТВЕННЫЙ КОМИТЕТ ПО ИМУЩЕСТВУ
РЕСПУБЛИКИ БЕЛАРУСЬ

ТЕХНИЧЕСКИЙ ПАСПОРТ
на нежилое здание (сооружение)

составлен по состоянию на « 10 » МАРТА 2008 г.

Витебское Агентство по государственной
регистрации и земельному кадастру
(наименование организации по государственной регистрации)

Инвентарный номер

200/с - 48687

склад ГСМ

(назначение здания (сооружения))

адресный пункт

г. Витебск

Мясникова

3

Отметки о произведенных обследованиях:

200 г. «Изменений нет»

(подпись)

(Фамилия, Инициалы)

.....ное должностное лицо

(подпись)

(Фамилия, Инициалы)

М.П.

200 г. «Изменений нет»

(подпись)

(Фамилия, Инициалы)

(подпись)

(Фамилия, Инициалы)

М.П.

Подпись исполнителя

208

.....ное должностное лицо

Вернокова 4х этажах
Директор филиала
.....ность
г. Витебск
Ф.И. Овчинников
Ф.И.О.
11 20 08 г.

ВЕРНОКОВА 4х этажах
Директор филиала
.....ность
Ф.И. Овчинников
подпись
Ф.И.О.
08 02 2008 г.

221

Республика Беларусь

1. Область _____
 2. Район _____
 3. Сельский совет _____
 4. Населенный пункт г. Витебск
 5. Район в городе Железнодорожный
 6. Улица Мясникова
 7. Геокод _____

8. Номер квартала _____
 9. Номер картограммы _____
 10. Литер 6 В 2 / Ч. Б.

1. ОБЩИЕ СВЕДЕНИЯ О ЗДАНИИ (СООРУЖЕНИИ)

1. Серия, тип проекта		9. Общая площадь жилых помещений (квартир), м кв.	
2. Количество этажей, шт.	7	10. Жилая площадь, м кв.	
3. Количество подземных этажей, шт.		11. Количество квартир, шт.	
4. Площадь застройки, м кв.	23	12. Число жилых комнат, шт.	
5. Объем здания, м куб.	67	13. Материал стен	желез.
6. Общая площадь здания, м кв.	19.7	14. Год постройки	1962
7. Основная (нормируемая) площадь здания, м кв.	19.7	15. Физический износ, %	40
8. Количество нежилых изолированных помещений, шт.			

2. СВЕДЕНИЯ О ЗЕМЕЛЬНОМ УЧАСТКЕ

Кадастровый номер земельного участка	Площадь земельного участка, м кв.	Наименование документа, удостоверяющего право на земельный участок	Номер документа удостоверяющего право на земельный участок
Застроенная площадь, м кв.			
Всего		Под основным строением	Под прочими строениями и сооружениями
23		23	

Подпись исполнителя ЛФ

Таблица 3

Наименование	Административное	Торговое	Лечебно-санитарные	Складские	Спортивные	Школьные, учебно-воспитательные, научные	Бытового обслуживания	Культурно-просветительские
Площадь	2	3	4	5	6	7	8	9
Основная (нормируемая) площадь, м кв.				19.7				
Вспомогательная площадь, м кв.								
Общая площадь здания, м кв.				19.7				

Наименование	Гаражи	Во вспомогательных помещениях							Итого													
		10	11	12	13	14	15	16		17	18	19										
Площадь																						
Основная (нормируемая) площадь, м кв.																						20
Вспомогательная площадь, м кв.																						19.7
Общая площадь, м кв.																						19.7

4. Гостиницы, профилактории, санатории, дома отдыха, больницы, школы, детские сады и т.д.

Таблица 4

Классов, аудиторий	количество номеров	комнат для отдыха и игр	Количество				Колличество мест
			в том числе	одноместные	двухместные	трехместные	
палат, степен							

Handwritten signature

Подпись исполнителя

9. ЭКОНОМИЧЕСКИЕ ХАРАКТЕРИСТИКИ НЕЖИЛОГО ДОМА (СООРУЖЕНИЯ)

Таблица 9

Вид стоимости	В ценах какого года определена стоимость	Дата определения	Сумма (руб.)
2	3	4	5
Первоначальная			
Восстановительная			
Остаточная			

10. ОСОБЫЕ ОТМЕТКИ

1. ~~Постановки~~ ~~планы~~ на 7 листах.

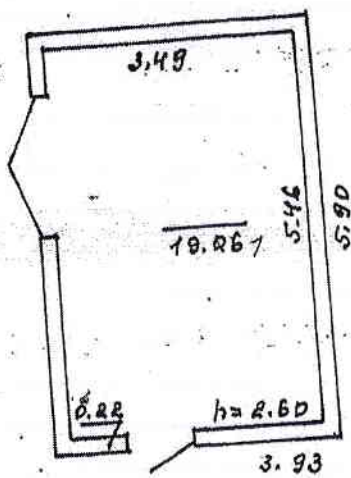
2. ~~План~~ ~~расположения~~ ~~строений~~ на земельном участке на _____ листах.

составил: « 18 » МАРТА 2008 г. С.С. (подпись) (СВАЙОВА С.С.) (Фамилия, Инициалы)

проверил: « 18 » МАРТА 2008 г. Р.В. (подпись) (ОСИПЕНКО Р.В.) (Фамилия, Инициалы)

_____ именной должностное лицо М.Г. (подпись) (КОМЛЕВА М.Г.) (Фамилия, Инициалы)





19.067

ка характ.

10.03.2008г. *[Signature]*

Вулмедж.
Местникова, 3

[Signature]

БЗ ¹ / м/с

и 01 98r