

РЕСПУБЛИКА БЕЛАРУСЬ
ЕДИНЫЙ ГОСУДАРСТВЕННЫЙ РЕГИСТР НЕДВИЖИМОГО
ИМУЩЕСТВА, ПРАВ НА НЕГО И СДЕЛОК С НИМ

Государственный комитет по имуществу Республики Беларусь

Республиканское унитарное предприятие "Витебское агентство по
государственной регистрации и земельному кадастру"

**СВИДЕТЕЛЬСТВО (УДОСТОВЕРЕНИЕ) № 200/1824-3550
о государственной регистрации**

По заявлению от 22 сентября 2022 года № 1797/22:1824

в отношении капитального строения с инвентарным номером
200/С-48693, расположенного по адресу: Витебская обл., г. Витебск,
ул. Мясникова, д.3, площадь - 657.9 кв.м., назначение - Здание
административно-хозяйственное, наименование - Административный
корпус

произведена государственная регистрация:

1. изменения капитального строения (иные основания,
предусмотренные законодательством Республики Беларусь),
правообладатели: юридическое лицо, резидент Республики Беларусь
Открытое акционерное общество "Мостострой".

Приложение: нет.

Примечание: нет.

Свидетельство составлено 23 сентября 2022 года
Регистратор *Ненахова Елена Викторовна* 1824


М.П. _____
(подпись) *Елена Викторовна Ненахова*

ВЕРНО *Ненахова*
Елена Викторовна
_____ должность _____
Е.Н. Ненахова
_____ Ф.И.О. _____
_____ 20 23 г.

ГОСУДАРСТВЕННЫЙ КОМИТЕТ ПО ИМУЩЕСТВУ РЕСПУБЛИКИ БЕЛАРУСЬ

ТЕХНИЧЕСКИЙ ПАСПОРТ

на здание

государственное унитарное предприятие "Витебское агентство по государственной регистрации и земельному кадастру"

организации по государственной регистрации недвижимого имущества, прав на него и сделок с ним)

наименование: Административный корпус

2 29 10 - Здание административно-хозяйственное

200/С-48693

210001, Республика Беларусь, Витебская обл., г. Витебск,
ул. Мясникова, 3

24.03.2021

20.04.2021

(дата)

(подпись)

А.В. Шафранская

(инициалы, фамилия)

20.04.2021

(дата)

(подпись)

С.А. Карпович

(инициалы, фамилия)

20.04.2021

(дата)



Отметка

Н.С. Цыганкова

(инициалы, фамилия)



на 11 11 20.04.2021 г.
ф.и.о. М.П. Гинтала



ВЕРНО на 4х листах
ф.и.о. М.П. Гинтала
подпись М.П. Гинтала
ф.и.о. М.П. Гинтала
02 20.04.2021 г.

1. Общие сведения о здании

1. Кадастровый номер земельного участка	240100000002000104 (0.4078)
2. Литер	A3/к
3. Количество надземных этажей, шт.	3
4. Количество подземных этажей, шт.	0
5. Год постройки (дата приемки в эксплуатацию)	1969 (08.11.1969)
6. Год реконструкции	1991
7. Физический износ, %	36
8. Объем здания, куб.м	2715
9. Наружная площадь (площадь застройки), кв.м.	277 (298)
10. Общая площадь здания, кв.м	657.9
11. Нормируемая площадь здания, кв.м	480.6
12. Количество нежилых изолированных помещений, шт.	0
13. Общая площадь нежилых изолированных помещений, кв.м	-
14. Нормируемая площадь нежилых изолированных помещений, кв.м	-
15. Количество жилых изолированных помещений (квартир), шт.	0
16. Жилая площадь жилого дома (общежития, жилого здания специального назначения), кв.м	-
17. Общая площадь жилых помещений (квартир) жилого дома, кв.м	-
18. Общая площадь квартир по СНБ, кв.м	-
19. Общая площадь жилых помещений общежития, жилого здания специального назначения, кв.м	-
20. Общая площадь помещений общежития, жилого здания специального назначения, кв.м	-
21. Площадь балконов, лоджий, террас и т.п. без учета коэффициентов, кв.м	-
22. Площадь балконов, лоджий, террас и т.п. жилых помещений с учетом коэффициентов, кв.м	-
23. Количество машино-мест, шт.	0
24. Площадь машино-мест, кв.м	-
25. Вид конструкции здания	Бескаркасная
26. Материал наружных стен	Кирпич

2. Сведения о стоимости

Вид стоимости	Дата определения (год уровня цен)	Стоимость, руб.	Документ о стоимости
1	2	3	4
Нет сведений	-	-	-

ОИЧЭ

10/10/2009

3. Распределение помещений и их площадей
3.1. По жилым помещениям

Наименование	Распределение квартир по числу комнат										Жилые помещения в жилых зданиях специального назначения	Иные жилые помещения	Всего	
	однокомнатные		двухкомнатные		трехкомнатные		четырёхкомнатные		более пяти комнат					Жилые помещения в общественных зданиях
	всего	в том числе	всего	в том числе	всего	в том числе	всего	в том числе						
I	2	3	4	5	6	7	8	9	10	11	12			
Количество жилых помещений (квартир), шт.	-	-	-	-	-	-	-	-	-	-	-	-		
Количество жилых комнат, шт.	-	-	-	-	-	-	-	-	-	-	-	-		
Жилая площадь, кв. м	-	-	-	-	-	-	-	-	-	-	-	-		
Общая площадь жилых помещений (квартир) жилого дома, кв. м	-	-	-	-	-	-	-	-	-	-	-	-		
Общая площадь жилых помещений (квартир) обременения (жилого здания специального назначения), кв. м	-	-	-	-	-	-	-	-	-	-	-	-		
Общая площадь квартир по СНБ, кв. м	-	-	-	-	-	-	-	-	-	-	-	-		
Общая площадь здания, кв. м	-	-	-	-	-	-	-	-	-	-	-	-		

3.2. По нежилым помещениям

Назначение	адм.	склад.	всп. нежил.	Всего
I	2	3	4	5
Нормируемая площадь, кв. м	459.8	20.8		480.6
Общая площадь, кв. м	459.8	31.7	166.4	657.9

3.3. Благоустройство жилых помещений

Наименование показателя	Отопление		Водоснабжение		Канализация		Газ	Натольные электромонтажные работы (варочные панели)	
	от ЦЭЦ или групповой (районной) котельной	от индивидуальных отопительных устройств на _____	от ЦЭЦ или групповой (районной) котельной	от индивидуальных отопительных устройств на _____	центральная (уличная)	местная			
									от ЦЭЦ или групповой (районной) котельной
I	3	4	5	6	7	8	9	10	11
Количество изолированных жилых помещений (квартир), шт.	-	-	-	-	-	-	-	-	-
Общая площадь жилых помещений, кв. м	-	-	-	-	-	-	-	-	-

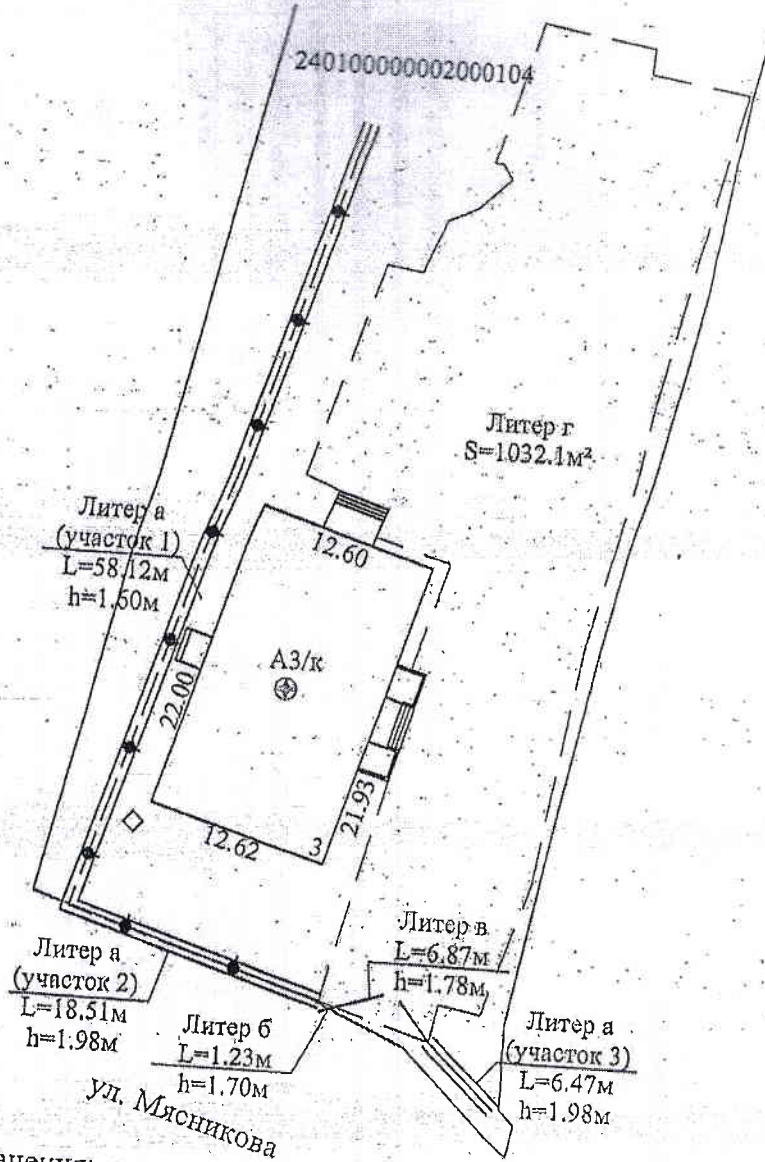
4. Техническое описание

4.1 Техническое описание здания

№ п/п	Наименование конструктивных элементов и инженерных систем	Описание конструктивных элементов и инженерных систем
1	2	3
1	Фундамент	Блоки железобетонные
2	Наружные стены	Кирпичи
3	Внутренние стены	Кирпичи
4	Перегородки	Кирпичи
5	Перекрытия	Плита железобетонная
6	Крыша (кровля)	Рулонные кровельные материалы
7	Полы	Линолеум, Доска, Плитка, Древесноволокнистые плиты (ДВ) Наличие теплых полов: Нет
8	Окна	Дерево, ПВХ профиль
9	Двери, ворота	Древесноволокнистые плиты средней плотности (МДФ), Мет: ПВХ профиль
10	Отделочные работы:	-
10.1	наружная отделка стен	Нет
10.2	внутренняя отделка	Обшивка, Оштукатурено и окрашено, Облицовка керамической плиткой, Оклейка обоями, Отделка сайдингом
11	Инженерные системы:	-
11.1	отопление	Центральное
11.2	водопровод и канализация:	-
11.2.1	холодное водоснабжение	Централизованная система
11.2.2	канализация	Централизованная система
11.2.3	горячее водоснабжение	Нет
11.2.4	ванны, душ	Нет
11.3	система электрооборудования:	-
11.3.1	электропитание	Централизованная система
11.3.2	подключение электроплит	Нет
11.4	газоснабжение	Нет
11.5	вентиляция	Вентиляция с естественным побуждением
11.6	мусоропровод	Нет
11.7	лифты	Нет
11.8	иные	Радиофикация (радиотрансляционная сеть), Системы видеонаблюдения, Телефонизация (телефонная сеть)
12	Прочие	Наружная(ые) лестница(ы), Крыльцо(а)

Ситуационный план

Приложение 2

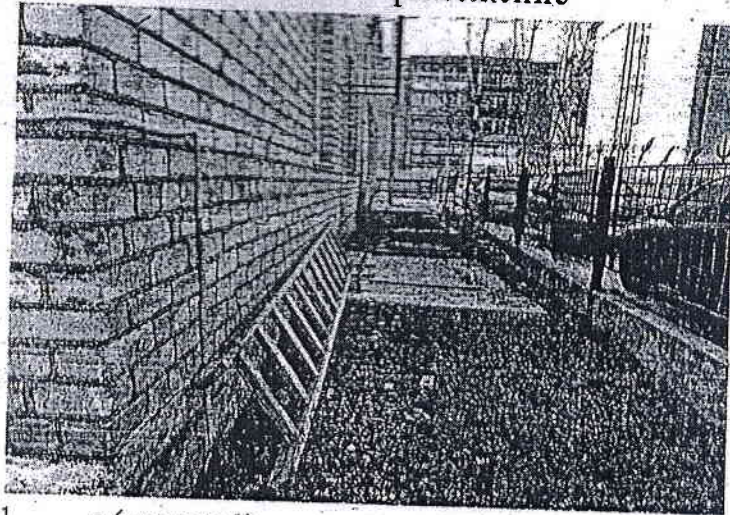


Условные обозначения:

- земельный участок
- 240100000002000104 - кадастровый номер земельного участка
- геокод
- литер строения
- литер сооружения
- контур здания
- покрытие асфальтобетонное
- забор металлический на металлических столбах с бетонным фундаментом

РУП "Витебское агентство по государственной регистрации и земельному кадастру"			
Административный корпус			
210001, Республика Беларусь, Витебская обл., г. Витебск, ул. Мясникова, 3			
Система координат: 1963 года			
План составлен по состоянию на 24.03.2021			
Масштаб	Лист 1	Листов 1	Стр.
1:500	Инициалы, Фамилия	Подпись	Дата
Составил	А.В.Шафранская		01.04.2021
Изготовил	А.В.Шафранская		01.04.2021

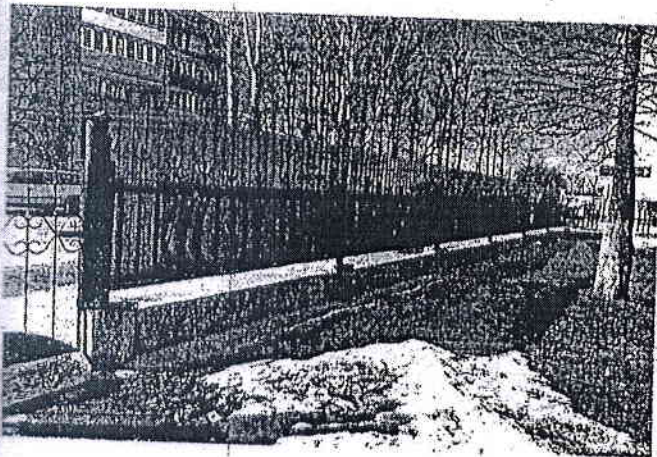
Фотоприложение



24.03.2021
Дата фотографирования

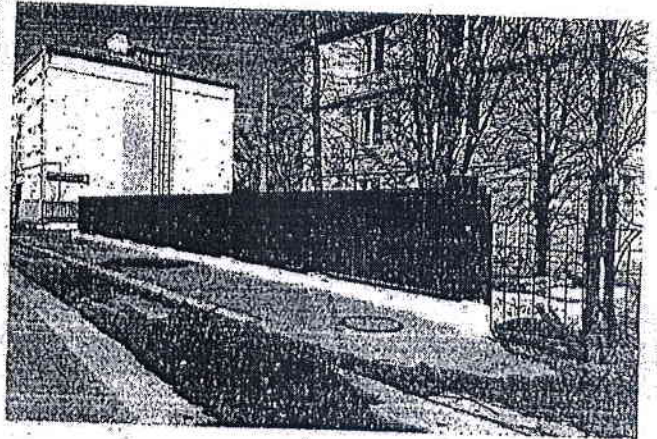
а (участок 1)
Литер

г. Витебск, ул. Мясникова, 3
Адрес, местоположение

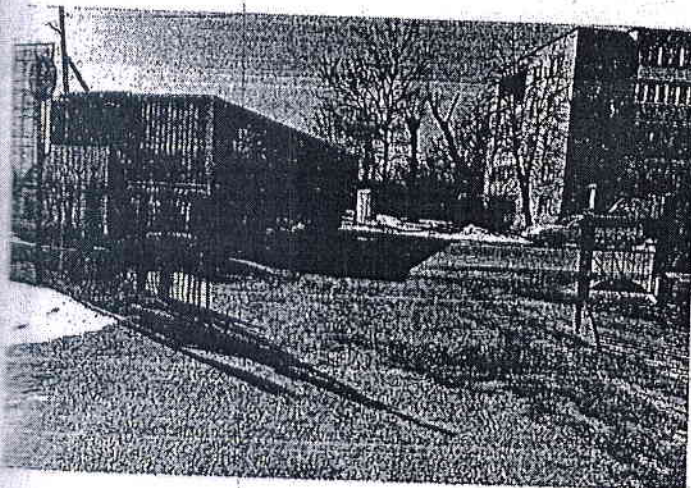


24.03.2021
Дата фотографирования

а (участок 2)
Литер

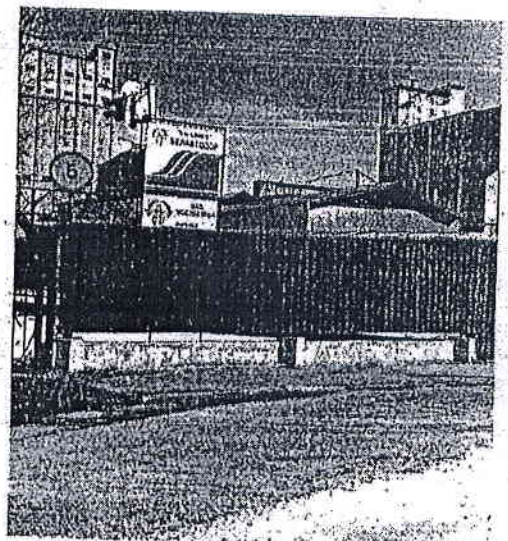


г. Витебск, ул. Мясникова, 3
Адрес, местоположение



24.03.2021
Дата фотографирования

б. в. а (участок 3)
Литер



г. Витебск, ул. Мясникова, 3
Адрес, местоположение

Лист 1	Листов 1
Составил	А.В. Шафранская

129

