

РЕСПУБЛИКА БЕЛАРУСЬ
ЕДИНЫЙ ГОСУДАРСТВЕННЫЙ РЕГИСТР НЕДВИЖИМОГО
ИМУЩЕСТВА, ПРАВ НА НЕГО И СДЕЛОК С НИМ

Государственный комитет по имуществу Республики Беларусь
РУП "Витебское агентство по государственной регистрации и
земельному кадастру"

СВИДЕТЕЛЬСТВО (УДОСТОВЕРЕНИЕ) № 200/563-1807
О ГОСУДАРСТВЕННОЙ РЕГИСТРАЦИИ

По заявлению № 28585/16:563 от 13 июня 2016 года
в отношении **капитального строения** с инвентарным номером
200/С-75376, расположенного по адресу: Витебская обл., г. Витебск,
ул. Мясникова, 3, объем заполнения - 316 м.куб., назначение -
Сооружение неустановленного назначения, наименование -
пропарочная камера

произведена государственная регистрация:

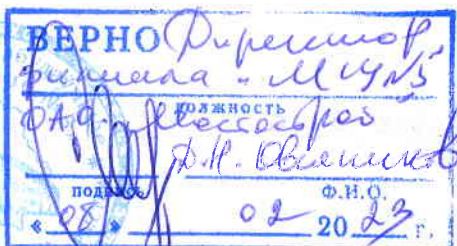
1. перехода права собственности на капитальное строение,
правообладатель - юридическое лицо, резидент Республики Беларусь
Открытое акционерное общество "Мостострой".

Приложения: нет

Примечания: нет

Свидетельство составлено 16 июня 2016 года

Регистратор *Камадей Ольга Александровна* 563



ТЕХНИЧЕСКИЙ ПАСПОРТ на сооружение

составлен по состоянию на «6» ноября 2008 г.

инв 9.6/2

РУП «Витебское агентство по
государственной регистрации и земельному кадастру»
(наименование организации по государственной регистрации)

Наименование Пропарочная камера

Назначение Сооружение неустановленного назначения

Инвентарный номер 200/с - 75376

Адрес (местонахождение) Республика Беларусь, Витебская обл., г. Витебск,
ул. Мясникова, 3, пропарочная камера

Геокод X=6109333,5 Y=3201635,7

Паспорт составил

Дата составления

Паспорт проверил

Дата проверки

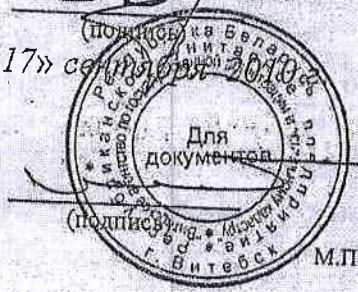
Уполномоченное
должностное лицо Директор
(должность)

[Signature]
(подпись)
«17» сентября 2010 г.

В.С. Буров
(инициалы, фамилия)

[Signature]
(подпись)
«17» сентября 2010 г.

В.А. Богачев
(инициалы, фамилия)



Л.С. Яковлев
(инициалы, фамилия)

Отметки о произведенных обследованиях

« » 20 г. Изменений нет
(подпись)

(инициалы, фамилия)

Уполномоченное должностное лицо

(подпись)

М.П.

(инициалы, фамилия)

М.П.

« » 20 г. Изменений нет
(подпись)

(инициалы, фамилия)

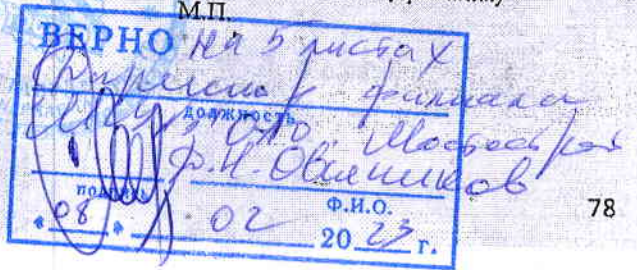
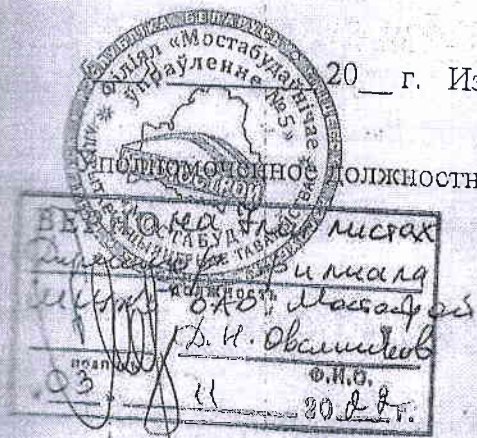
Уполномоченное должностное лицо

(подпись)

М.П.

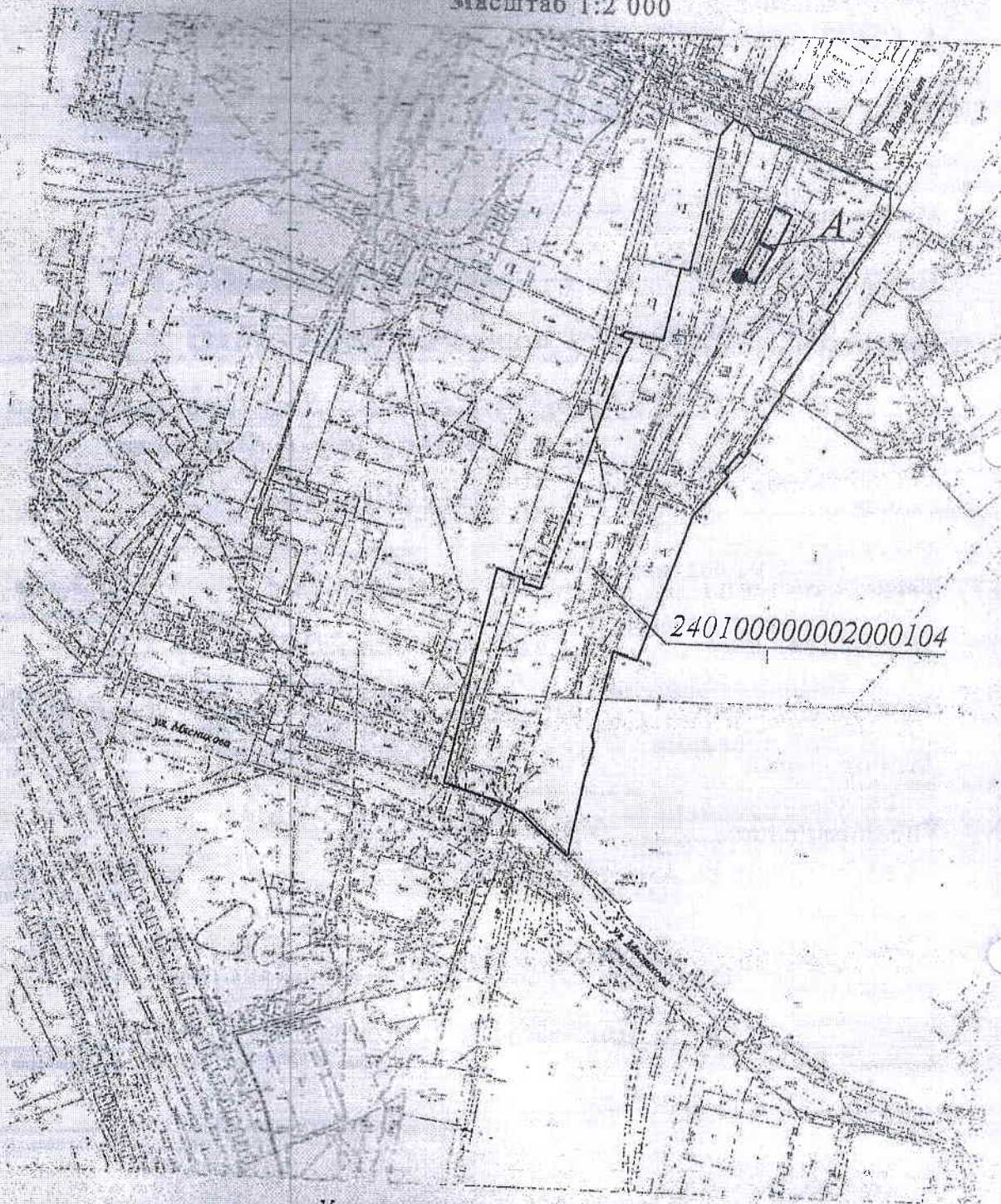
(инициалы, фамилия)

М.П.



I. СИТУАЦИОННЫЙ ПЛАН

Масштаб 1:2 000



240100000002000104

Условные обозначения:

пропарочная камера (литера А)

линии границ земельного участка

кадастровый номер земельного участка

- геокод

координаты геокода: $x=6109333,5$ $y=3201635,7$



240100000002000104

Подпись исполнителя

2. Перечень объектов (системных элементов), входящих в состав сооружения

Литера	Наименование объекта
А	Пропарочная камера

3. Общие сведения о сооружении

Наименование характеристики и ее единица измерения	Значение характеристики
Дата ввода в эксплуатацию/Дата консервации	1989 г.
Кадастровый номер земельного участка	240100000002000104
Общее количество составных элементов, шт.	1
Тип конструкции	железобетонная
Способ установки	заглубленный
Площадь застройки, м. ²	165
Строительный объем, м. ³	350
Объем заполнения, м. ³	316
Вид стоимости	восстановительная на 01.01.2010 г.
Стоимость, руб.	28904557
Износ, %	38

4. Характеристики объекта, входящего в состав сооружения

4.1 А - Пропарочная камера

Наименование характеристики и ее единица измерения	Значение характеристики
Материал	железобетон
Длина, м.	26,76
Ширина наибольшая, м.	6,44
Ширина наименьшая, м.	5,50

Подпись исполнителя



4.1.1 Стенки

Наименование характеристики и ее единица измерения	Значение характеристики
Толщина, м.	0,2
Материал	железобетон

4.1.2 Перегородка

Наименование характеристики и ее единица измерения	Значение характеристики
Толщина, м.	0,63
Материал	железобетон

4.1.3 Днище

Наименование характеристики и ее единица измерения	Значение характеристики
Тип	моноклитное
Материал	бетон

4.1.4 Фундамент

Наименование характеристики и ее единица измерения	Значение характеристики
Вид	моноклитный
Материал	железобетон

4.1.5 Покрытие

Наименование характеристики и ее единица измерения	Значение характеристики
Тип	съёмное
Материал	железобетон
Габаритные размеры плиты покрытия:	
длина, м.	6,60
ширина, м.	2,22
толщина, м.	0,16

Подпись исполнителя



5. Перечень материалов, прилагаемых к техническому паспорту

Приложение 1 План расположения сооружения

Приложение 2 План сооружения

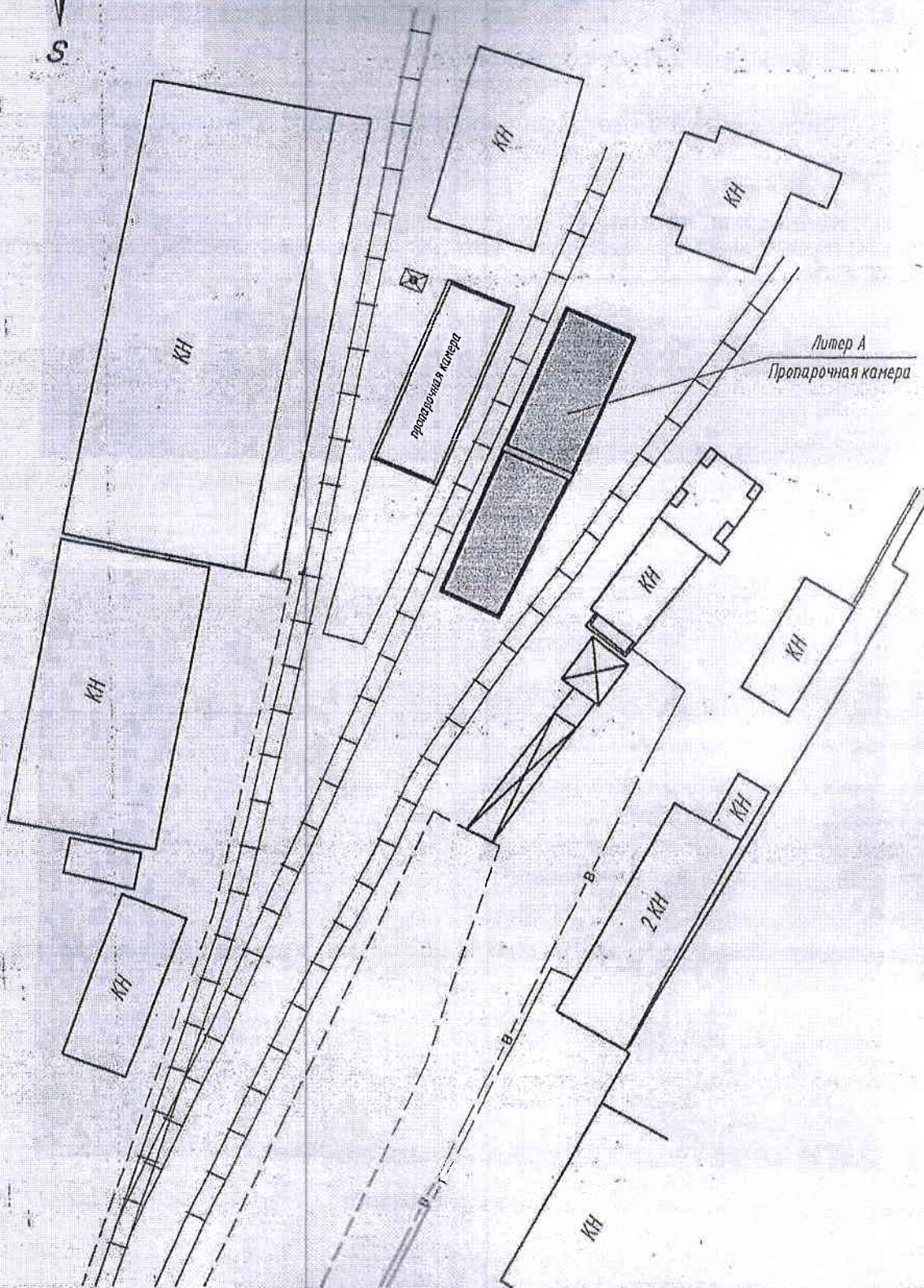
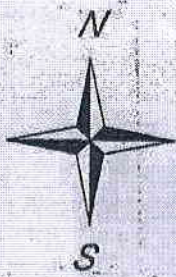
Приложение 3 Фотографии сооружения и его составных элементов

Количество листов: 8

Подпись исполнителя



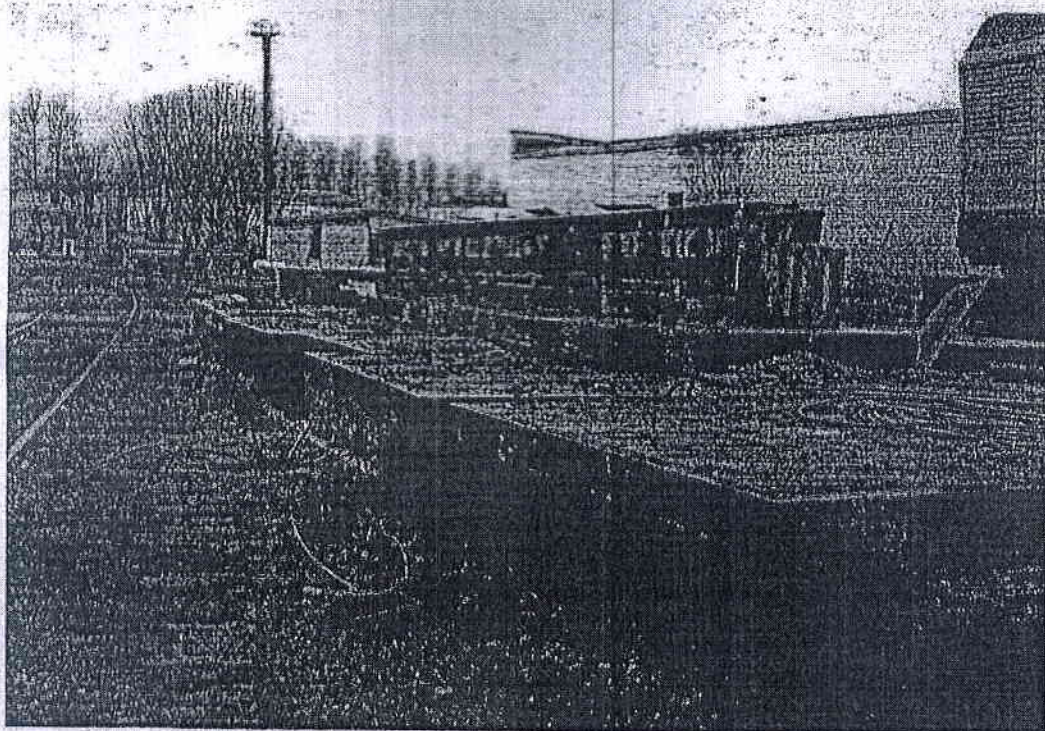
Приложение 1 План размещения сооружения
Масштаб 1:500



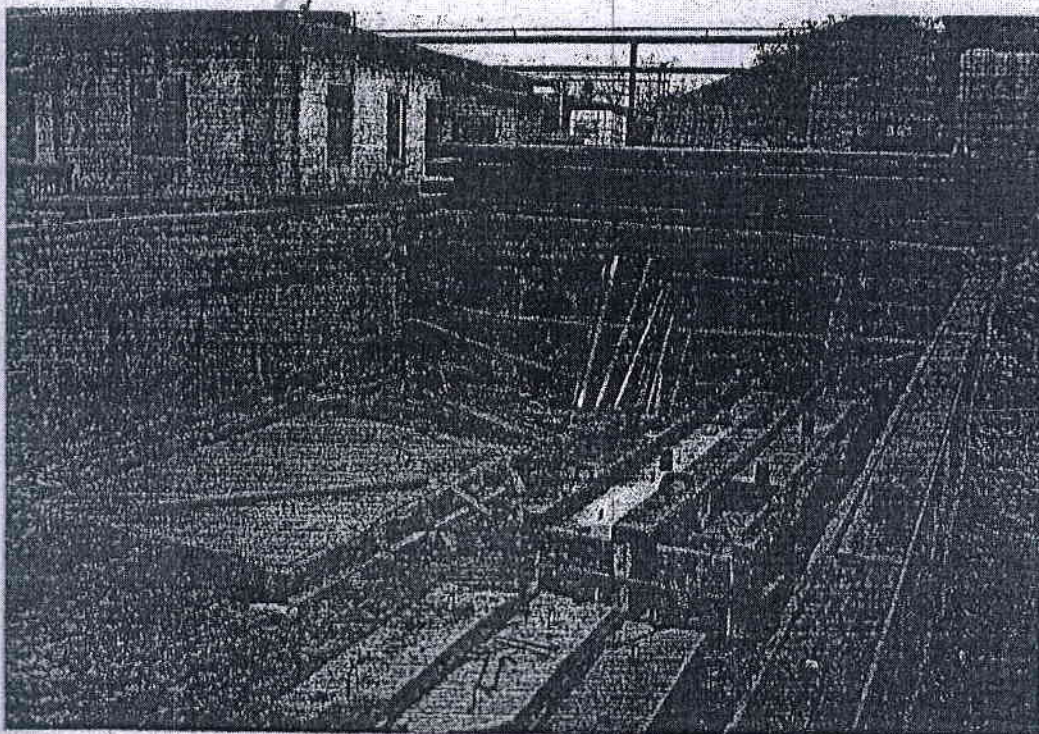
Подпись исполнителя



Фотографии сооружения и его составных элементов



Пропарочная камера

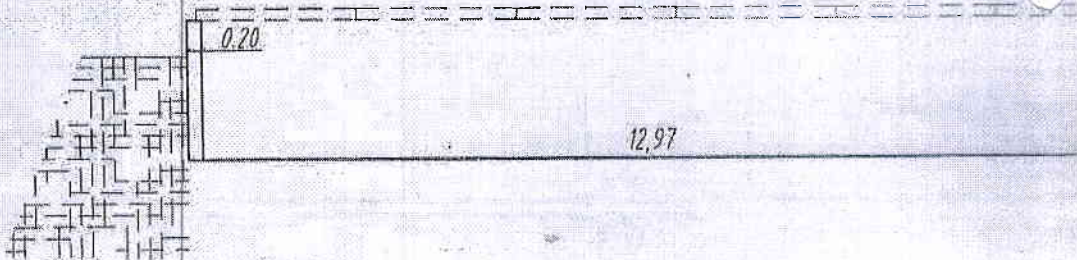
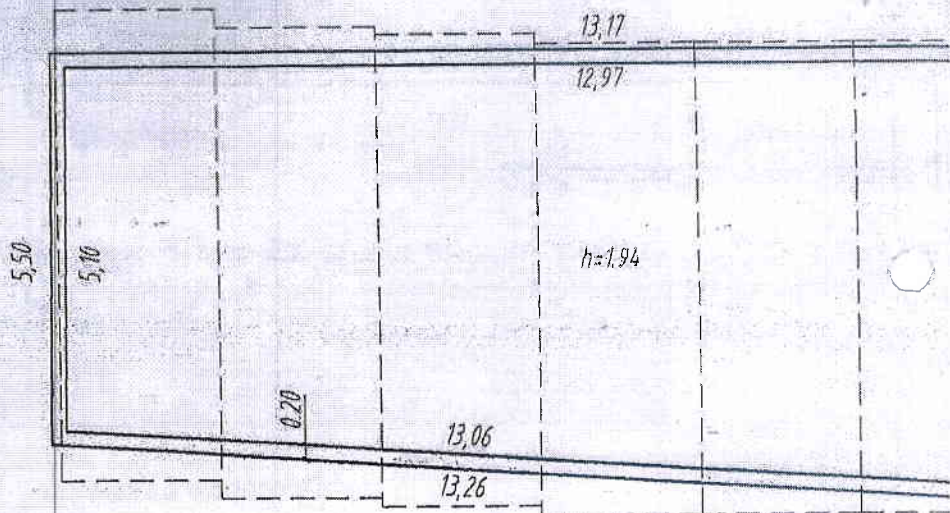


Пропарочная камера

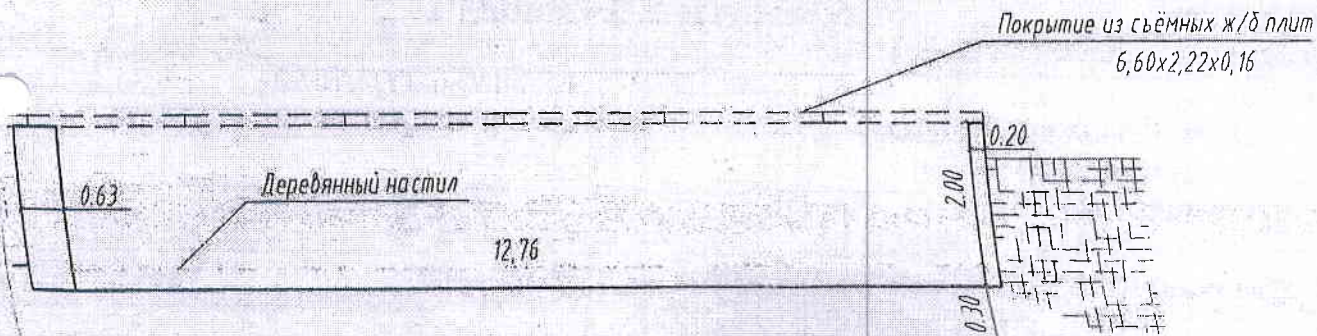
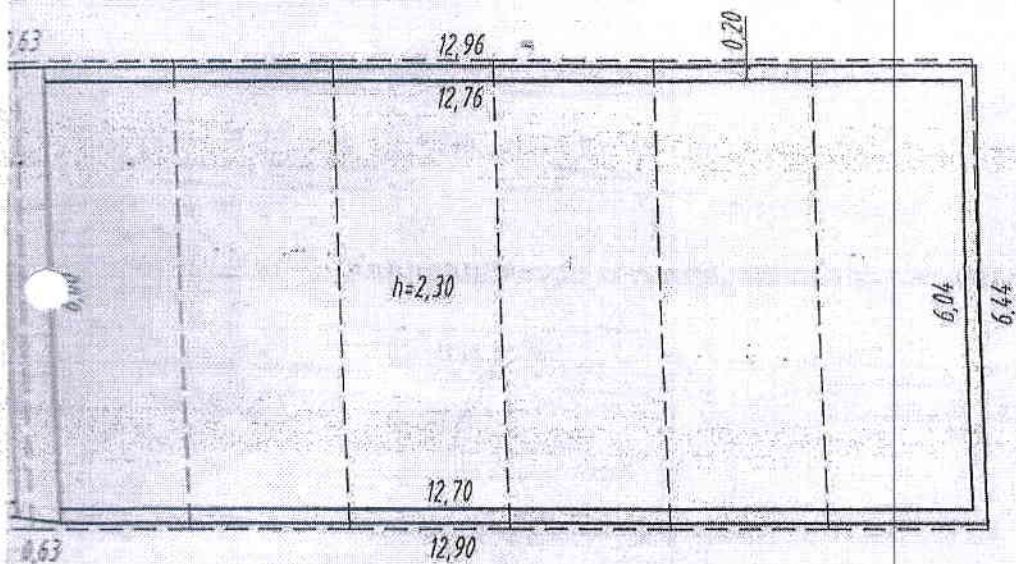
8

Подпись исполнителя

A handwritten signature in black ink, written over a horizontal line. The signature is stylized and appears to be the initials of the person who executed the work.



Лист 2 План сооружения
Масштаб 1:100



Подпись исполнителя _____

